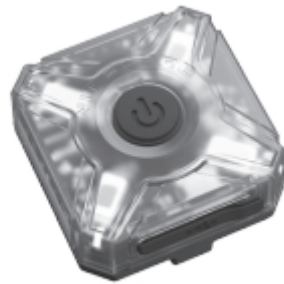


NITECORE®

KEEP INNOVATING

NU05 Headlamp Mate



SYSMAX INNOVATIONS Co., Ltd.

TEL: +86-20-83862000

FAX: +86-20-83882723

E-mail: info@nitecore.com

Web: www.nitecore.com

Adres: Rm 2601-06, Central Tower,
No. 5 Xiancun Road. Tianhe District,
Guangzhou, 510623, Guangdong, China



Made in China
NU19100521

Thanks for purchasing NITECORE!



Please find us on facebook : NITECORE Flashlight

Instrukcja obsługi NU05

Cechy

- Lekkie i małe światło ostrzegawcze
- Wykorzystuje 4 wysokowydajne diody LED
- Podwójne źródła światła białego i czerwonego
- Wbudowany akumulator litowo-jonowy o maksymalnym czasie pracy do 20 godzin
- Wbudowany inteligentny litowo-jonowy obwód do ładowania przez Micro-USB
- Proste sterowanie jednym przełącznikiem dla obsługi jedną ręką
- Możliwość wyboru 4 specjalnych trybów
- Wbudowany wskaźnik mocy wskazujący pozostały poziom mocy
- Skonstruowany z trwałego i mocnego materiału PC
- Ultralekki design dla wyjątkowej mobilności
- 1 metr odporności na uderzenie

Specyfikacja

Rozmiar: 29.5mm x 30.3mm x 16.3mm (1.16" x 1.19" x 0.64")

Waga: 10.4 (0.37oz)

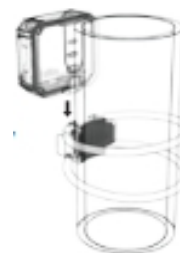
Wyposażenie dodatkowe

Wydanie zwyczajne:

Brak dodatkowego wyposażenia

zestaw NU05:

opaska na reflektor, kabel USB,
uchwyty rowerowe



Jasność & Czas działania

	Czerwony wskaźnik (powolne mruganie)	Czerwony (powolne mruganie)	Czerwony (szybkie mruganie)	Biały (powolne mruganie)	Oświetlenie światła białego
Wydajność	–	4 lumeny	4 lumeny	35 lumenów	35 lumenów
Czas działania	20h	9h	9h	2h15min	1h
1 metr (odporność na uderzenia)					
IP66 (pyłoszczelność i wodoodporność)					

Zauważ: Podane dane zostały zmierzone przy użyciu wbudowanej w NU05 baterii litowo-jonowej (3.7V 120mAh.) Dane mogą się różnić podczas rzeczywistego użytkowania w zależności od różnych czynników środowiskowych.

Instrukcja obsługi

ON/OFF

Włączanie: Stuknij raz w przełącznik, aby włączyć urządzenie NU05, a czerwony wskaźnik zacznie powoli migać.

Wyłączanie: Jeśli po 3 sekundach od włączenia nie nastąpi żadna operacja, należy ponownie dotknąć przełącznika, aby przejść w stan czuwania. Kiedy urządzenie NU05 jest w pełni naładowane, maksymalny czas gotowości do pracy wynosi teoretycznie do 1 roku.

Wybór trybu

NU05 posiada 4 specjalne tryby oraz białe oświetlenie. W odstępie 3 sekund, wciśnij kilkakrotnie przełącznik, aby przeskakiwać pomiędzy wskaźnikiem czerwonym (powolne mruganie) – czerwonym światłem (powolne mruganie) – czerwonym światłem (szybkie mruganie) – białym światłem (powolne mruganie) – białym światłem w trybie czuwania.

Zablokowanie/ Odblokowanie

Zablokowanie: Gdy światło jest włączone, przytrzymaj przełącznik przez jedną sekundę, aby zablokować urządzenie; po zablokowaniu, wskaźnik mignie raz, aby powiadomić użytkownika.

Odblokowanie: W stanie blokady, przytrzymaj przełącznik przez 3 sekundy, a NU05 odblokuje się i włączy czerwony wskaźnik (powolne mruganie).

Ładowanie

1. NU05 posiada port ładujący USB. Tak jak ukazano na ilustracji, otwórz gumową pokrywę portu USB, podłącz koniec kabla USB do portu, a drugi koniec kabla do źródła zasilania (adapter, komputer lub inne urządzenie zasilające) aby zacząć ładowanie. By w pełni naładować NU05 potrzeba około 2 godzin.
2. Wskazówka dotycząca zasilania: czerwony wskaźnik włączy się podczas ładowania. Po ukończeniu ładowania światło czerwonego wskaźnika zmieni się na zielone.



Wskazówki dotyczące zasilania

W trybie czuwania, przytrzymaj przełącznik przez jedną sekundę. Wskaźnik zamruga by wskazać poziom zasilania:

3 mrugnięcia wskazują na poziom zasilania większy niż 50%

2 mrugnięcia wskazują na poziom zasilania mniejszy niż 50%

1 mrugnięcie wskazuje, że poziom zasilania jest bliski wyczerpania

Zauważ: Kiedy poziom zasilania jest niewystarczający, NU05 ściemni się i powinien zostać naładowany przed dalszym użyciem.

