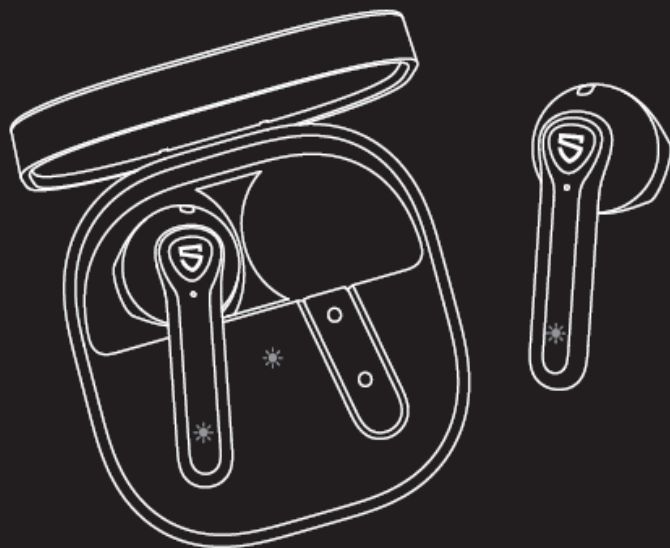


TrueAir2



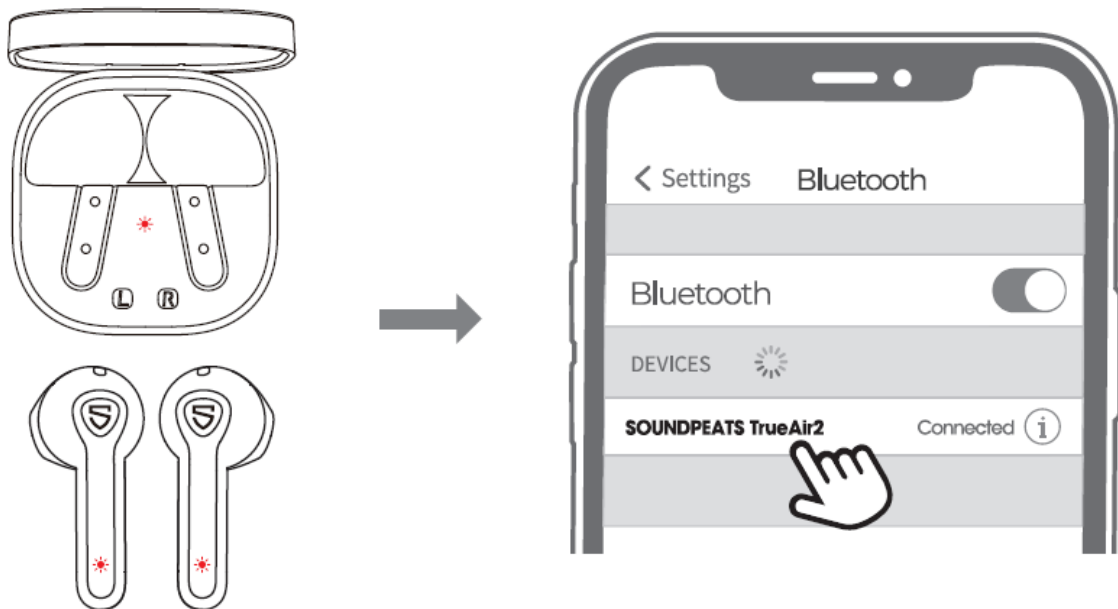
SOUNDPEATS



Using Guide | Gebrauchsanweisung | Manual de instrucciones |

Mode d'emploi | Istruzioni per l'uso | 取扱説明ガイド | 说明使用指南

Parowanie

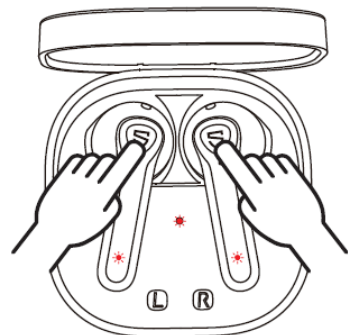


1. Słuchawki automatycznie parują się ze sobą po wyjęciu z etui. Dioda będzie migać na białą i czerwono, dioda na drugiej słuchawce będzie się świecić na białą.
2. Aktywuj Bluetooth na urządzeniu i wybierz SOUNDPEATS TrueAir2 z listy urządzeń.

Reset

(Wypróbuj poniższe kroki jeśli nie udało się połączyć obie słuchawki lub nie można ich połączyć z urządzeń)

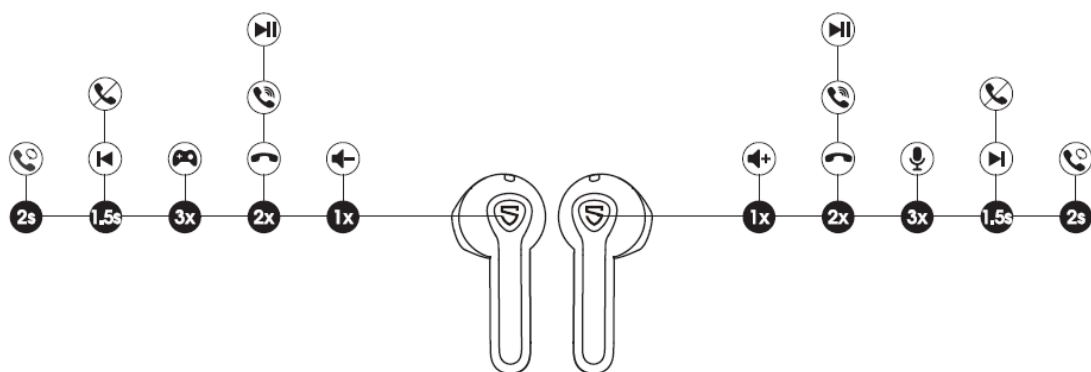
1. Wyczyść historię parowania z twojego urządzenia.
2. Włóż słuchawki z powrotem do etui i upewnij się, że są ładowane. Przytrzymaj następnie przycisku obu przez 10 sekund. Obie diody powinny zaświecić się dwukrotnie na białą.



Noszenie



Diagram użytkowania urządzenia



Sterowanie przyciskiem

Włączanie	Auto: wyjmij słuchawki z etui Ręcznie: wciśnij i przytrzymaj przycisk przez 1.5s
Wyłączanie	Auto: włóż słuchawki z powrotem do etui Ręcznie: wciśnij i przytrzymaj przycisk przez 10s
Odtwarzanie/Pauza	Dwukrotnie naciśnij przycisk
Głośność -	Naciśnij lewy przycisk
Głośność +	Naciśnij prawy przycisk
Poprzedni utwór	Wciśnij i przytrzymaj lewy przycisk przez 1.5s
Kolejny utwór	Wciśnij i przytrzymaj prawy przycisk przez 1.5s
Odbieranie/zakończenie połączenia	Dwukrotnie naciśnij przycisk
Odrzucanie połączenia przych.	Wciśnij i przytrzymaj przycisk przez 1.5s
Przełączanie się pomiędzy połączeniami	Wciśnij i przytrzymaj przycisk przez 2s
Ręcznie aktywowanie trybu parowania	Wciśnij i przytrzymaj przycisk przez 6s
Aktywacja asystenta głosowego	Trzykrotnie naciśnij prawy przycisk
Tryb gry	Trzykrotnie naciśnij lewy przycisk

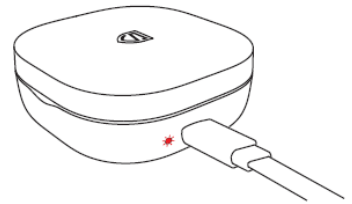
Tryb gry

SOUNDPEATS TrueAir2+ używa nowoczesnej technologii zapewniającej niskie opóźnienie w trybie gry, dzięki czemu dźwięk jest zsynchronizowany z obrazem. Trzykrotnie lewą słuchawkę, aby aktywować tryb gry lub dezaktywować (pojawi się powiadomienie głosowe).

Rozwiązywanie problemów:

Pytanie 1: Co oznacza dioda zapalona podczas ładowania?

Dioda LED świeci się stale podczas ładowania i gaśnie po naładowaniu do pełna.



Pytanie 2: Co oznacza dioda wewnątrz etui?

Dioda wewnątrz etui zaświeca się na 10s po otwarciu pokrywy i informuje o obecnym stanie akumulatora etui.

Zielona dioda: 50%-100% mocy

Żółta dioda: 10-49% mocy

Czerwona dioda: mniej niż 10% mocy

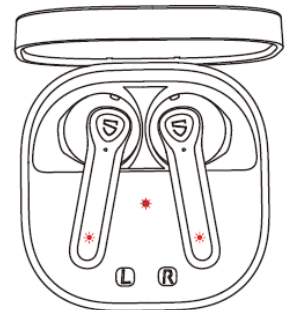
Dioda powoli miga podczas ładowania

Czerwona dioda: mniej niż 20% mocy

Żółta dioda: 20%-69%

Zielona dioda: 70%-99%

Stała zielona dioda: 100% (naładowane urządzenie)



Pytanie 3: Dlaczego słuchawki nadal są połączone z moim telefonem, mimo iż zostały włożone do etui?

1. Etui jest rozładowane i nie wyłącza automatycznie słuchawek.
2. Upewnij się, czy słuchawki zostały poprawnie włożone do etui (uch styki powinny być połączone ze stykami etui).

Pytanie 4: Dlaczego wydajność akumulatora nie jest taka, jak to zostało zareklamowane?

Słuchawki nie mogą pracować 25 godzin na jednym ładowaniu. Za jednym razem, słuchawki mogą odtwarzać muzykę przez 5 godzin i naładowane etui może je naładować 4 razy.