

H1

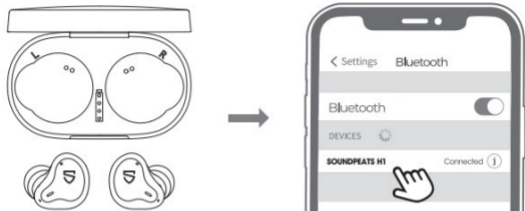


SOUNDPEATS



Using Guide | Gebrauchsanweisung | Manual de instrucciones |
Mode d'emploi | Istruzioni per l'uso | 取扱説明ガイド | 说明使用指南

Parowanie



1. Otwórz pokrywę etui ładującego, przytrzymaj następnie przycisk na etui przez 3s. Biała dioda będzie migać i obie słuchawki wejdą w tryb parowania.
2. Włącz Bluetooth na swoim urządzeniu (np. telefonie) i wybierz z listy urządzeń „SOUNDPEATS H1”.

Resetowanie

1. Usuń słuchawki z historii Bluetooth twojego urządzenia.
2. Włóż słuchawki z powrotem do etui i upewnij się, że są ładowane.
3. Przytrzymaj przyciski na obu słuchawkach przez 10s. Diody LED zaświecą się dwa razy na biało, co oznacza że ustawienia fabryczne zostały przywrócone.



Noszenie

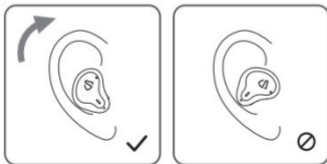
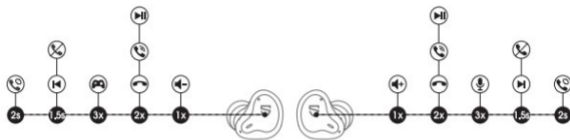


Diagram urządzenia



Sterowanie dotykowe

Włączanie

Auto: wyjmij słuchawki z etui

Ręcznie: wciśnij i przytrzymaj przycisk przez 1.5s

Wyłączanie

Auto: włóż słuchawki do etui i zamknij pokrywę

Ręcznie: przytrzymaj przycisk przez 10s

Odtwarzanie/Pauza

Naciśnij przycisk na słuchawce dwukrotnie

Głośność -

Naciśnij raz przycisk na lewej słuchawce

Głośność +

Naciśnij raz przycisk na prawej słuchawce

Poprzedni utwór

Wciśnij i przytrzymaj przycisk na lewej słuchawce przez 1.5s

Następny utwór

Wciśnij i przytrzymaj przycisk na prawej słuchawce przez 1.5s

Odbieranie/zakończenie połączenia

Naciśnij przycisk dwukrotnie

Odrzucanie połączenia	Przytrzymaj przycisk przez 1.5s
Przełączanie się pomiędzy rozmówcami	Przytrzymaj przycisk przez 2s
Wejście w tryb parowania	Przytrzymaj przycisk przez 6s
Aktywacja asystenta głosowego	Trzykrotnie naciśnij przycisk na prawej słuchawce
Wejście/wyjście z trybu gry	Trzykrotnie naciśnij przycisk na lewej słuchawce

Tryb gry

SOUNDPEATS H1 używa najnowszej technologii, aby zapewnić jak najmniejsze opóźnienia w trybie gry. Dźwięk jest jak najlepiej dopasowany do wydarzeń na ekranie.

Trzykrotnie naciśnij przycisk na lewej słuchawce i urządzenie wejdzie w tryb gry. Naciśnij ponownie, aby dezaktywować ten tryb.

Często zadawane pytania

P1: co oznacza dioda na etui

Dioda informuje o pozostałej mocy w etui.

Świeci się podczas ładowania, gaśnie po naładowaniu do pełna.



Jeśli poziom akumulatora wynosi 0-24%, pierwsza dioda będzie migać na biało.



Jeśli poziom akumulatora wynosi 25-49%, pierwsza dioda będzie się świecić, druga będzie migać.



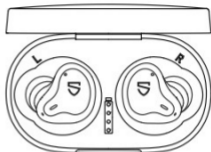
Jeśli poziom akumulatora wynosi 50-74%, dwie pierwsze diody będą się świecić, trzecia będzie migać.



Jeśli poziom akumulatora wynosi 75-99%, trzy pierwsze diody będą się świecić, czwarta będzie migać.



Jeśli akumulator jest naładowany, wszystkie diody się świecą.



P3: Dlaczego słuchawki nadal są połączone z telefonem, mimo iż zostały włożone do etui i zostały zamknięte?

1. Etui jest rozładowane i nie może samemu wyłączyć słuchawek.
2. Upewnij się, czy słuchawki zostały poprawnie włożone do etui i styki słuchawek łączą się ze stykami etui. Spróbuj przetrzeć styki na obu urządzeniach za pomocą ściereki.

P4: Dlaczego słuchawki nie odtwarzają tak długo muzyki, jak to zostało zareklamowane?

Słuchawki nie mogą działać nieprzerwanie przez 40 godzin na jednym ładowaniu. Jedno ładowanie wystarczy na 10 godzin. Później słuchawki można naładować 3 razy za pomocą naładowanego etui.