

Deerma Humidifier

F628S

Instrukcja obsługi

Przeczytaj uważnie instrukcję.

Dziękujemy za dokonanie zakupu. Prosimy o zapoznanie się z niniejszą instrukcją przed rozpoczęciem korzystania z produktu i zachowanie jej w celu późniejszego skorzystania.

Ilustracje i informacje zawarte w niniejszej instrukcji mają charakter wyłącznie poglądowy i mogą nie odzwierciedlać w pełni rzeczywistego produktu. Nasze produkty mogą ulec zmianie bez uprzedniego powiadomienia.

Niniejsza instrukcja została dokładnie sprawdzona, jednakże producent dopuszcza możliwość wystąpienia błędów w druku, jak i pomyłek merytorycznych.

Producent zastrzega sobie możliwość wprowadzenia zmian w specyfikacji sprzętu, jego funkcjonalności oraz kolorze. Zmiany mogą zostać wprowadzone bez uprzedzenia.

Informacje o bezpieczeństwie

1. Nie odłączaj urządzenia mokrymi dłońmi, aby uniknąć porażenia prądem.
2. Nie demontuj, nie naprawiaj ani nie dokonuj modyfikacji produktu samodzielnie.
3. Gdy urządzenie jest włączone, nie dotykaj płytki atomizera dłonią, aby uniknąć oparzeń.
4. Unikaj zadrapań, uszkodzeń, splątań przewodu zasilającego. Nie stawiaj na nim ciężkich przedmiotów. Może to doprowadzić do porażenia prądem, spięcia lub pożaru.
5. Nie wymieniaj przewodu zasilającego. W razie problemów natychmiast odłącz sprzęt od zasilania.
6. Jeżeli przewód zasilający jest uszkodzony, powinien zostać natychmiast wymieniony na nowy.
7. Nie oddzielaj zbiornika na wodę od urządzenia. Nie dotykaj wody, gdy urządzenie pracuje.
8. Przeznaczony wyłącznie do użytku domowego.
9. Odłącz przewód zasilający na czas burzy lub gdy nie planujesz używać sprzętu przez dłuższy czas.
10. Nie odwracaj urządzenia gdy jest podłączone do zasilania i gdy znajduje się w nim woda, aby nie doprowadzić do zniszczenia wewnętrznych elementów elektronicznych.

11. Produkt do użytku wyłącznie przez osoby dorosłe.
12. Nie prowadź przewodu pod dywanem ani pod meblami. Nie przykrywaj go żadnym materiałem, chodnikiem itp. Ułóż go z dala od ruchu, aby nie potknąć się o niego.
13. Należy mieć świadomość, że wysoki poziom wilgotności może sprzyjać rozwojowi organizmów biologicznych w środowisku.
14. Nie wolno dopuścić, aby obszar wokół nawilżacza stał się wilgotny lub mokry. W przypadku wystąpienia wilgoci należy zmniejszyć moc wyjściową nawilżacza. Jeśli nie można zmniejszyć mocy wyjściowej, należy używać go z przerwami. Nie wolno dopuścić, aby materiały chłonne, takie jak dywany, zasłony, firanki lub obrusy, stały się wilgotne.
15. Podczas napełniania i czyszczenia, należy odłączyć urządzenie od zasilania.
16. Nigdy nie pozostawiaj wody w zbiorniku, jeżeli urządzenie nie jest i nie będzie użytkowane.
17. Należy opróżnić i wyczyścić nawilżacz przed przechowywaniem, a także wyczyścić nawilżacz przed następnym użyciem.

Ostrzeżenia

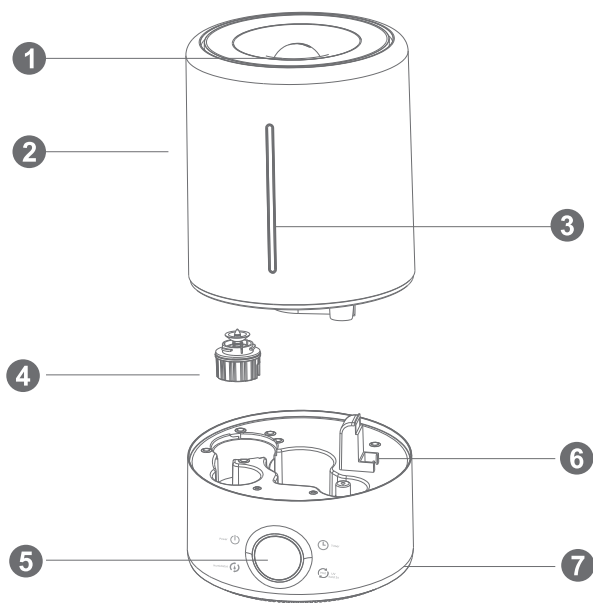
1. Mikroorganizmy, które mogą być obecne w wodzie lub w środowisku, w którym urządzenie jest używane lub przechowywane, mogą rozwijać się w zbiorniku wody i być wydmuchiwane w powietrze, powodując bardzo poważne zagrożenia dla zdrowia, gdy woda nie jest wymieniana, a zbiornik nie jest czyszczony.
2. Prawidłowe czyszczenie powinno odbywać się co 3 dni.
3. Urządzenie należy przechowywać w miejscu niedostępnym dla dzieci. Para i wrząca woda mogą spowodować oparzenia.
4. Opróżnić zbiornik i uzupełniać co trzy dni. Przed napełnieniem należy go wyczyścić.

Zalecenia

1. Produkt może być użytkowany wyłącznie z instalacją elektryczną 220-240 V ~ 50/60 Hz.
2. Przed użyciem pozostaw nawilżacz w temperaturze pokojowej na 30 minut, aby uniknąć awarii spowodowanej różnicą temperatur w zbiorniku z wodą.
3. Używaj nawilżacza w temperaturze pokojowej.
4. Urządzenie powinno stać na podłodze.
5. Sprzęt nie został zaprojektowany do pracy na drewnianej podłodze, wilgoć może doprowadzić do jej uszkodzenia.

6. Urządzenie powinno stać w odległości przynajmniej 2 metrów od mebli i innych urządzeń.
7. Trzymaj urządzenie z dala od źródeł ciepła i promieni słonecznych.
8. Nie napełniaj zbiornika wodą o temperaturze przekraczającej 40°C (104 F), ponieważ może to doprowadzić do uszkodzenia.
9. Nie dopuść, aby woda wydostała się poza zbiornik. Jeśli do tego dojdzie, dokładnie osusz i wyczyść urządzenie, aby uniknąć uszkodzeń.
10. Nie dopuść, aby urządzenie zamarzło.
11. Nie nalewaj do zbiornika niczego poza wodą.
12. Wyłącz i odłącz urządzenie od źródła zasilania, przed opróżnieniem zbiornika z wodą.
13. Nie przenoś urządzenia podczas pracy. Najpierw należy je wyłączyć i odłączyć od źródła zasilania.
14. Nie dopuść, aby woda wydostała się do wylotu mgiełki lub wylotów powietrza.
15. Podczas czyszczenia, umieść urządzenie z dala od źródeł wilgoci.
16. Urządzenie powinno być otwierane wyłącznie przez pracowników autoryzowanego punktu serwisowego. Samodzielne otwieranie urządzenia jest równoznaczne z utratą gwarancji.
17. Jeżeli woda dostanie się do urządzenia, należy dokładnie je wyczyścić.
18. Nie wlewaj olejków zapachowych do zbiornika na wodę, ponieważ może to doprowadzić do uszkodzenia sprężu.

Budowa urządzenia



Elementy urządzenia:

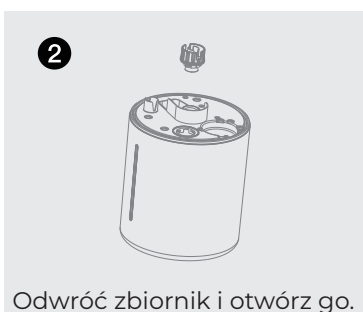
- 1 Dysza.
- 2 Zbiornik na wodę.
- 3 Wskaźnik poziomu wody.
- 4 Zawór.
- 5 Wyświetlacz.
- 6 Pojemnik na olejek eteryczny.
- 7 Jednostka główna.

Uwaga: Rysunek posiada charakter poglądowy, budowa zakupionego egzemplarza może różnić się od przedstawionej.

Specyfikacja techniczna:

Typ produktu	Nawilżacz powietrza
Model	DEM - F628S
Napięcie znamionowe	220-240 V
Częstotliwość znamionowa	50/60 Hz
Moc znamionowa	25 W
Pojemność zbiornika	5 L
Wymiary	187 × 200 × 295 mm

Użytkowanie produktu



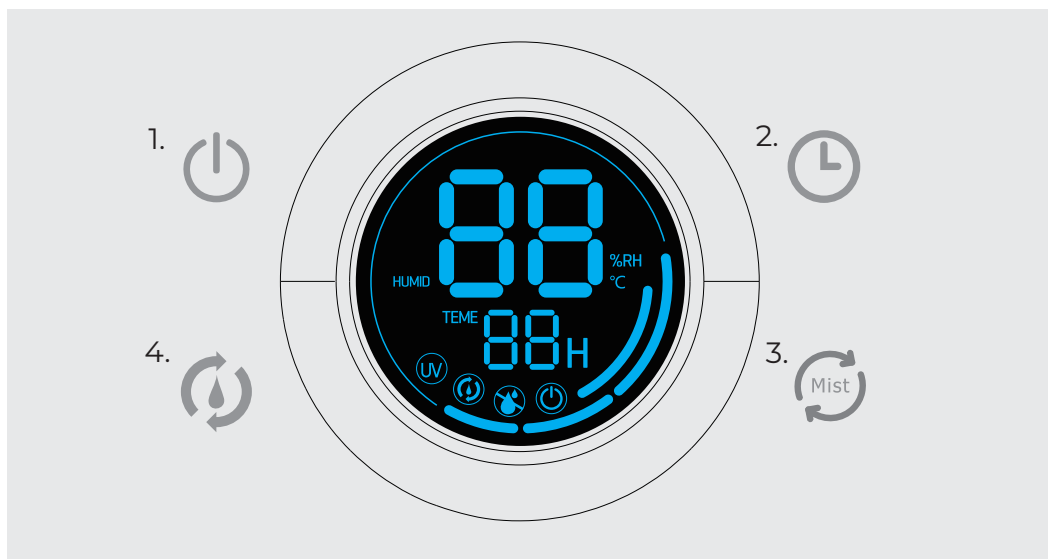
1. Postaw nawilżacz na podłodze, wyjmij zbiornik na wodę, odwróć go i odkręć.
2. Nalej do zbiornika odpowiednią ilość wody.
3. Zakręć zbiornik.
4. Podłącz zbiornik do jednostki głównej. Następnie podłącz urządzenie do prądu i upewnij się, że źródło zasilania spełnia wymagane parametry określone w specyfikacji.

Instrukcja użytkowania

Podłącz urządzenie do źródła zasilania. Urządzenie wyda dźwięk i przejdzie w tryb czuwania. Postępuj zgodnie z poniższymi wskazówkami.

1. Zasilanie: Dotknij przycisku "Power". Urządzenie zareaguje dźwiękiem i będzie gotowe do pracy z domyślnym niskim ustawieniem mgiełki. Ekran automatycznie wyświetli aktualną wilgotność i temperaturę, na zmianę. Przytrzymaj przycisk przez 3 sekundy, aby wyłączyć urządzenie.
2. Wyłącznik czasowy: 12-godzinny wyłącznik. Każde dotknięcie spowoduje dodanie jednej godziny. Wyłączenie funkcji następuje po trzynastym dotknięciu. Indeks wyłącznika trzykrotnie zasygnalizuje, potwierdzając jego ustawienie, a na wyświetlaczu pojawi się wybrana ilość godzin. Naciśnij i przytrzymaj przez 3 sekundy, aby wyłączyć wyświetlacz.
3. Mgiełka/UV: Dotknij, aby przełączyć poziom niski na średni; drugie dotknięcie przełącza na wysoki poziom mgiełki. Wskaźnik świetlny włącza się po każdej zmianie trybu. Ekran automatycznie wyświetla aktualną wilgotność i temperaturę na przemian po włączeniu zasilania. Przytrzymaj przycisk przez 3 sekundy, aby uruchomić funkcję UV. Wskaźnik UV powinien się zaświecić. Naciśnij ponownie, aby zatrzymać tę funkcję, a wskaźnik się wyłączy.
4. Tryb nawilżania: Naciśnij jeden raz, aby uruchomić domyślny tryb poziomu wilgotności ustawionego na 45%. Każde kolejne dotknięcie zwiększa poziom wilgotności o 5%, aż do 90%. Po osiągnięciu wybranego poziomu kolejne dotknięcie wyłączy funkcję. Wskaźnik mignie 2 razy po wybraniu odpowiedniej wilgotności, a urządzenie przejdzie w stały tryb. Wskaźnik pojawi się na wyświetlaczu. Mgiełka dezaktywuje się, gdy w pomieszczeniu zostanie osiągnięty wymagany poziom wilgotności i aktywuje się ponownie, gdy wilgotność spadnie poniżej zadanego poziomu.

5. Zabezpieczenie zbiornika z wodą: urządzenie trzykrotnie wyda dźwięk, gdy w zbiorniku zabraknie wody. Wówczas wyświetlacz podświetli się, a wskaźnik zapali się na czerwono. Uzupełnij wodę w zbiorniku. Wskaźnik zgaśnie, a urządzenie powróci do normalnego działania.



Czyszczenie i konserwacja

1. Należy regularnie czyścić jednostkę główną, zbiornik na wodę i płytkę atomizera. Upewnij się, że nawilżacz został wyłączony i odłączony od źródła zasilania na czas czyszczenia.
2. Zalecane jest czyszczenie urządzenia raz na 5 dni.
3. Czyść obudowę urządzenia przy użyciu miękkiej, wilgotnej szmatki.
4. Nie używaj ciężkich narzędzi do czyszczenia urządzenia, aby uniknąć uszkodzenia części.
5. Nie używaj detergentów.
6. Należy często wymieniać wodę w zbiorniku i czyścić go regularnie.
7. Utrzymuj wewnątrz nawilżacza suche, aby jak najdłużej pracował bezawaryjnie.

Rozwiązywanie problemów

Światło nie zapala się podczas wytwarzania mgiełki.

Możliwe przyczyny:

1. Wtyczka przewodu zasilającego nie jest podłączona.
2. Przewód zasilający jest uszkodzony.
3. Jeśli aktualnie ustawiona wilgotność jest niższa niż wilgotność otoczenia, nawilżacz nie wytwarza mgiełki.
4. Jeśli wilgotność osiągnęła ustawioną wartość, nawilżacz nie wytwarza mgiełki.

Sposób rozwiązania:

1. Sprawdź wtyczkę zasilania i podłącz ją.
2. Ustaw wilgotność na wyższą wartość, aż do pojawienia się mgły.
3. Skontaktuj się z serwisem producenta.

Dioda kontrolna zasilania świeci się bez powietrza i z powietrzem oraz, gdy z wylotu powietrza nie wydmuchuje się powietrze.

Możliwe przyczyny:

1. Brak wody w zbiorniku na wodę.
2. Atomizer jest uszkodzony lub wentylator jest uszkodzony.

Sposób rozwiązania:

1. Dolej wody do zbiornika.
2. Skontaktuj się z serwisem producenta.

Rozpylona mgiełka ma nieprzyjemny zapach.

Możliwa przyczyna:

Jest to nowy produkt i woda w zbiorniku nie jest czysta.

Sposób rozwiązania:

Umyj zbiornik wody lub wymień wodę.

Mniejsza objętość mgiełki.

Możliwa przyczyna:

Zbyt dużo kamienia na płytce atomizera lub zbyt dużo zanieczyszczeń w wodzie.

Sposób rozwiązania:

Oczyść płytkę atomizera i wymień wodę na nową.

Ochrona środowiska:



Zużyty sprzęt elektroniczny oznakowany zgodnie z dyrektywą Unii Europejskiej, nie może być umieszczany łącznie z innymi odpadami komunalnymi. Podlega on selektywnej zbiórce i recyklingowi w wyznaczonych punktach. Zapewniając jego prawidłowe usuwanie, zapobiegasz potencjalnym, negatywnym konsekwencjom dla środowiska naturalnego i zdrowia ludzkiego. System zbierania zużytego sprzętu zgodny jest z lokalnie obowiązującymi przepisami ochrony środowiska dotyczącymi usuwania odpadów. Szczegółowe informacje na ten temat można uzyskać w urzędzie miejskim, zakładzie oczyszczania lub w sklepie, w którym produkt został zakupiony.

Ostrzeżenie dotyczące olejków eterycznych

1. Dodaj tylko kilka kropli olejku eterycznego do tacy aromatu. Należy unikać rozlania, aby nie uszkodzić całego urządzenia.
2. Wyczyść tacę aromatu przed użyciem innego olejku eterycznego, aby uzyskać najlepszą wydajność.

