

webber®



UZDATNIACZ POWIETRZA HH10001



INSTRUKCJA OBSŁUGI



SPIS TREŚCI

WPROWADZENIE	2
INFORMACJE OGÓLNE	2
DANE TECHNICZNE	3
INSTRUKCJE BEZPIECZEŃSTWA	3
OPIS URZĄDZENIA	5
PRZED URUCHOMIENIEM	5
URUCHOMIENIE ORAZ FUNKCJE	6
DOLEWANIE WODY	7
WYMIANA FILTRA	8
CZYSZCZENIE I KONSERWACJA	8
USTERKI I ŚRODKI ZARADCZE	9
GWARANCJA	10

Uwaga!

Niniejszy sprzęt może być użytkowany przez dzieci w wieku co najmniej 8 lat i przez osoby o obniżonych możliwościach fizycznych, umysłowych oraz osoby o braku doświadczenia i znajomości sprzętu, jeżeli zapewniony zostanie nadzór lub instruktaż odnośnie do użytkowania sprzętu w bezpieczny sposób, tak aby związane z tym zagrożenie było zrozumiałe. Dzieci nie powinny bawić się sprzętem. Dzieci bez nadzoru nie powinny wykonywać czyszczenia i konserwacji sprzętu.

WPROWADZENIE

Dziękujemy za zakup nowoczesnego, ewaporacyjnego nawilżacza powietrza, który w idealny sposób poprawi jakość powietrza w pomieszczeniu. Nawilżanie ewaporacyjne jest najbardziej naturalnym sposobem poprawy komfortu w pomieszczeniach o zbyt niskiej wilgotności. Suche powietrze powoduje wiele dolegliwości układu oddechowego i sprzyja rozprzestrzenianiu się wirusów i bakterii. Optymalna wilgotność w pomieszczeniu gdzie przebywają ludzie wynosi 40-60%. Ewaporacyjny uzdatniacz HH10001 pozwala na naturalne odparowanie do 1200 ml wody/godzinę z możliwością ustawienia pożądanego poziomu wilgotności. Dodatkowa funkcja jonizacji powietrza powoduje powstanie milionów ujemnie naładowanych cząstek powietrza, które neutralizują negatywny wpływ cząstek naładowanych dodatnio (pochodzących np. od urządzeń elektronicznych, gospodarstwa domowego itp.) oraz neutralizują bakterie i wirusy.

Filtr PureH₂O w urządzeniu gwarantuje satysfakcję z użytkowania uzdatniacza powietrza WEBBER zapewniając idealne nawilżenie powietrza w Twoim domu.

INFORMACJE OGÓLNE

Uzdatniacze powietrza WEBBER to produkty z kategorii ochrony zdrowia, które wpływają na poprawę Twojego zdrowia i samopoczucia.

Filtry z powłoką antibakteryjną pozwalają na długotrwałe nawilżanie ewaporacyjne, skutecznie eliminujące rozprzestrzenianie się bakterii i wirusów. Funkcja jonizacji powietrza daje doskonały efekt świeżości. Aby uzyskać komfortowe warunki w pomieszczeniu, uzdatniacz należy włączać na kilkadziesiąt minut do kilku godzin dziennie, w zależności od kubatury pomieszczenia. Urządzenie można ustawić na jeden z dwóch poziomów prędkości wentylatora. Poziom 1 pozwala na ciągłą i prawie bezgłośnie pracę (tzw. tryb nocny <30 dB). Przyjmuje się, że uzdatniacz powietrza jest odpowiedni do pomieszczeń o powierzchni do 100 m².

Bardzo łatwy w obsłudze panel sterowania pozwala na:

- 1) ustawienie jednego z dwóch poziomów prędkości;
- 2) ustawienie żądanej wilgotności powietrza;
- 3) włączenie jonizacji powietrza;
- 4) powiadomienie o konieczności dolania wody;
- 5) ustawienie trybu auto i trybu nocnego.

DANE TECHNICZNE

Model: HH10001

Napięcie: 220-240V / 50-60Hz

Moc znamionowa: 40 W

Wydajność: 1200 ml/h

Waga: 7,2 kg

Wymiary (sz. x gł. x wys.): 69 x 29 x 29 mm

Wielkość pokoju: do 100 m²

Emisja hałasu w trybie nocnym: < 30 dB (A)

Tolerancja pomiaru wilgotności: +/- 8%

Przed uruchomieniem przeczytaj uważnie instrukcję bezpieczeństwa. Nieprzestrzeganie instrukcji może spowodować porażenie prądem, pożar i/lub poważne obrażenia. Zachowaj wszystkie instrukcje bezpieczeństwa na przyszłość.

INSTRUKCJE BEZPIECZEŃSTWA

Urządzenie może być używane tylko zgodnie z jego parametrami technicznymi i zgodnie z niniejszą instrukcją.

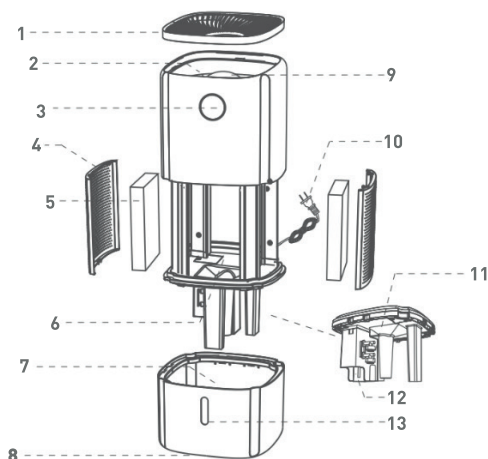
1. Aby uniknąć zagrożenia, sprawdź, czy wtyczka dopasowana jest do właściwego gniazda i czy w sieci funkcjonuje prąd zmienny o napięciu 220-240V / 50-60Hz.
2. Upewnij się, że przewód zasilający nie znajduje się w pobliżu grzejników, pieców i miejsc, w których może ulec uszkodzeniu.
3. Nie zanurzaj urządzenia w wodzie, nie wylewaj na nie wody, nie podłączaj w pobliżu wanny, zlewu itp.
4. Nigdy nie obsługuj urządzenia mokrymi rękami.
5. Dzieci nie powinny obsługiwać urządzeń elektrycznych. Dlatego należy kontrolować dostęp dzieci do urządzenia.
6. Zawsze wyłączaj i odłączaj urządzenie przed wyjęciem lub czyszczeniem filtra.
7. Zapewnij minimalną odległość co najmniej 10 cm między urządzeniem, a najbliższą ścianą.
8. Nie wrzucaj żadnych przedmiotów do otworów wlotowych lub wylotowych.
9. Nie instaluj przewodu zasilającego pod dywanami, meblami lub innymi przedmiotami.

10. Zmieniając lokalizację urządzenia, zawsze odłączaj je od zasilania.
11. Aby uniknąć zakłóceń, nie używaj sprzętu w pobliżu kuchenek mikrofalowych, telewizorów lub innych urządzeń elektrycznych. Zalecana odległość to dwa metry.
12. Nie umieszczaj żadnych przedmiotów na urządzeniu.
13. Urządzenie może być obsługiwane tylko przez osoby, które są fizycznie i psychicznie zdolne do prawidłowego działania zgodnie z niniejszą instrukcją obsługi lub które zostały poinstruowane na temat tego urządzenia.
14. Nigdy nie włączaj urządzenia z uszkodzonymi kablami, wtyczkami i gniazdami. Jeśli urządzenie przestanie działać, skontaktuj się z serwisem.
15. Urządzenie przeznaczone jest do użytku domowego i należy je używać zgodnie z załączoną instrukcją.
16. Nie nadaje się do użytku na zewnątrz (w otwartej przestrzeni).
17. Nigdy nie zakrywaj wylotu powietrza.
18. Gdy nie jest używane, wyjmij wtyczkę z gniazdka ściennego.
19. Zachowaj odpowiednią odległość od firan, zaston i innych łatwo poruszających się przedmiotów.
20. Do włączania i wyłączenia urządzenia służy włącznik/wyłącznik. Nigdy nie używaj wtyczki do „włączania i wyłączenia” urządzenia.
21. Nie umieszczaj urządzenia na nierównej, pochytej lub ruchomej powierzchni, aby zapobiec jego przewróceniu się lub upadkowi na ziemię.
22. Nie wykonuj samodzielnie żadnych napraw. W przypadku awarii skontaktuj się z autoryzowanym serwisem. Jakakolwiek ingerencja osób nieupoważnionych spowoduje utratę gwarancji.

OPIS URZĄDZENIA

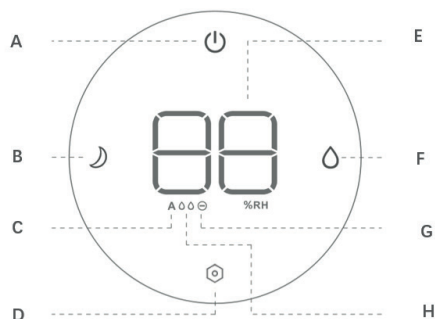
Opis urządzenia

1. Pokrywa
2. Wlew wody
3. Panel kontrolny
4. Ostoja filtra
5. Filtr wodny
6. Tacka na resztki wody
7. Zbiornik na wodę
8. Kółka
9. Lampka kontrolna
10. Kabel zasilający
11. Czujnik braku wody
12. Pompa wodna
13. Wskaźnik poziomu wody



Opis panelu sterowania

- A. Włącznik/Wyłącznik
- B. Przycisk trybu nocnego
- C. Wskaźnik trybu auto
- D. Ustawianie żądanego poziomu nawilżenia
- E. Wilgotność powietrza %RH
- F. Ustawianie poziomu nawilżenia oraz włączanie jonizacji
- G. Wskaźnik jonizacji
- H. Wskaźnik poziomu nawilżenia



PRZED URUCHOMIENIEM


Otwórz boczne wloty powietrza i sprawdź, czy filtry są dokładnie dopasowane do obudowy. Wyjmij element filtrujący, sprawdź czy nie ma uszkodzeń i zamontuj ponownie wewnątrz urządzenia. Postępuj zgodnie z instrukcjami podanymi w rozdziale „Wymiana filtra”. Filtr w zależności od jakości wody i intensywności użytkowania należy wymieniać co 4-6 miesięcy.

URUCHOMIENIE ORAZ FUNKCJE



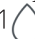
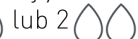
1. Uruchomienie urządzenia

Podłącz urządzenie do sieci elektrycznej. Po sygnale dźwiękowym urządzenie wejdzie w stan czuwania.


2. Włączanie

Włącznik zasilania  na panelu służy do włączania i wyłączania urządzenia. Urządzenie jest fabrycznie ustawione na tryb automatyczny.




3. Tryb automatyczny

Dotknij przycisk  aby ustawić pożądaną wartość wilgotności powietrza. Wskaźnik pokazuje kolejno: "--, 30,35,40,45,50,55,60,65,70,75,80". W momencie gdy ustawimy żądaną wartość wilgotności na wyświetlaczu pojawi się wskaźnik A (tryb automatyczny). Nawilżanie odbywa się na poziomie 1 jeżeli aktualna wilgotność jest większa od ustawionej, lub na poziomie 2 jeżeli aktualna wilgotność jest niższa od ustawionej (predefiniowanej przez użytkownika). Tryb A (automatyczny) można w każdej chwili zmienić na tryb manualny dotykając przycisk . Manualnie można ustawić poziom pracy wentylatora 1  lub 2 .

4. Tryb manualny

Gdy uzdatniacz jest w trybie automatycznym naciśnij przycisk nawilżania , aby ustawić prędkość wentylatora 1 lub 2. Ustawiony poziom pracy wentylatora jest widoczny na wyświetlaczu.

5. Jonizacja


Naciśnij przez 5 sekund przycisk poziomu prędkości , aby włączyć jonizację. Na panelu pojawi się ikona jonizacji  i uzdatniacz zacznie jonizować powietrze. Aby zakończyć jonizację wciśnij przez 3 sekundy przycisk poziomu prędkości .

6. Wskaźnik jakości powietrza

Kolor lampki kontrolnej przy pokrywie zmienia się w zależności od nawilżenia powietrza:

- **Czerwony** - powietrze jest zbyt suche, **wilgotność <30% RH**
- **Niebieski** - powietrze jest idealne, **wilgotność = 30% RH - 60% RH**
- **Zielony** - powietrze jest zbyt wilgotne, **wilgotność >60% RH**

7. Tryb nocny

Aby wejść do trybu nocnego należy wcisnąć przycisk Trybu nocnego . W tym trybie urządzenie pracuje na najniższych obrotach wentylatora przy minimalnym hałasie. Z wyjątkiem przycisku Trybu nocnego, wszystkie pozostałe gasną.

Aby wyjść z Trybu nocnego, naciśnij przycisk Trybu nocnego .

Aby wyłączyć wszystkie wskaźniki, należy w trybie nocnym przytrzymać przycisk trybu nocnego przez 3 sekundy. Aby wyjść z tej opcji należy wcisnąć jakikolwiek przycisk.

8. Poziom nawilżenia

Wyświetlacz na panelu sterowania wskazuje poziom wilgotności powietrza

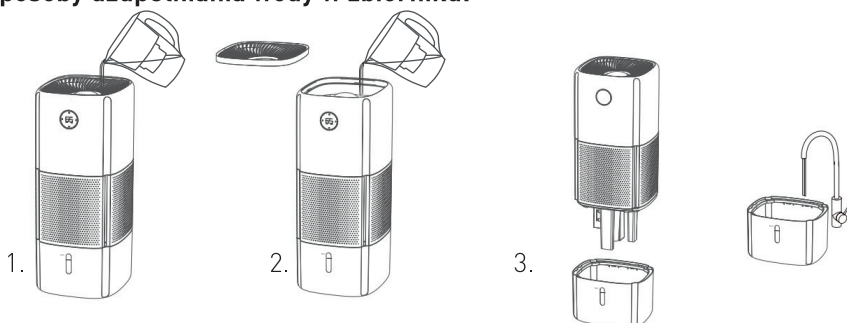
zmierzony przez czujnik wbudowany w urządzeniu (poziom wilgotności mierzony w innej części pomieszczenia może się różnić od pomiaru czujnika) W przypadku wilgotności poniżej 20% wskaźnik wyświetla: L. W przypadku przekroczenia 80%: H. W przedziale od 20%-80% wyświetlacz wskazuje zmierzoną wartość wilgotności.

9. Wskaźnik braku wody

W przypadku poziomu wody w zbiorniku poniżej minimalnego, czerwona lampka kontrolna zacznie migać (jeżeli ustawiony jest tryb nocny miga tylko kontrolka trybu nocnego ☾). Urządzenie przestaje działać do czasu uzupełnienia wody w zbiorniku. Aby zresetować kontrolkę i uruchomić urządzenie ponownie, należy wodę uzupełnić do poziomu MAX lub w przypadku dolania mniejszej ilości wody - wyjąć wtyczkę z gniazdka i podłączyć ponownie.

DOLEWANIE WODY

Trzy sposoby uzupełniania wody w zbiorniku:



Wodę można uzupełnić bezpośrednio do zbiornika podnosząc cały korpus górny, lub też wlać delikatnie "od góry" po zdjęciu kratki osłaniającej wentylator lub przez kratkę. Wodę należy wymieniać regularnie.

W przypadku braku, lub zbyt niskiego poziomu wody w zbiorniku, urządzenie przestaje działać i sygnalizuje brak migającą czerwoną lampką kontrolną. Po uzupełnieniu wody w zbiorniku (należy wyjąć urządzenie podczas wlewania wody) urządzenie wraca do normalnego trybu pracy.

Uwaga:

Jeżeli woda została dolana przy włączonym urządzeniu lub zbiornik nie został napełniony do poziomu MAX, lampka nie przestaje migać po uzupełnieniu wody. Należy wtedy wtyczkę wyjąć z gniazdka i po kilku sekundach podłączyć ponownie.

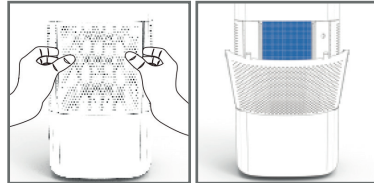
Uwaga:

Używanie wody zdemineralizowanej i przefiltrowanej znacząco polepszy efekt nawilżania.

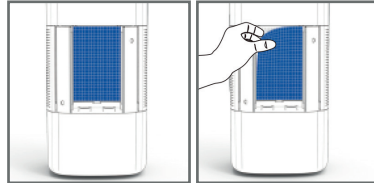
Wodę należy wlewać pilnując, aby strumień wody płynął przy krawędzi urządzenia i nie rozlewał się na osłonę filtra.

WYMIANA FILTRA

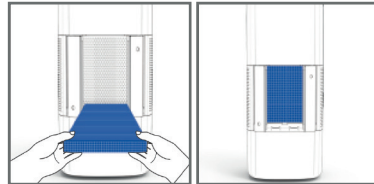
1. Uchwycić i zdjąć osłonę filtra (przytrzymując dwoma palcami w miejscu szpary pomiędzy bokami obudowy).



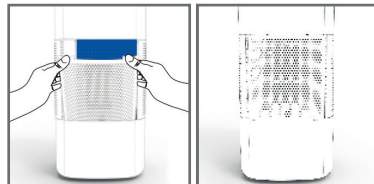
2. Podważyć palcem górną krawędź filtra i delikatnie go wyjąć z obudowy.



3. Zamontować filtry ponownie na swoim miejscu zwracając uwagę aby nie było nieszczelności pomiędzy obudową, a filtrami.



4. Zamontować ponownie pokrywy filtrów – najpierw dolną krawędź, później górną.



CZYSZCZENIE I KONSERWACJA

W niektórych obszarach woda jest bardzo twarda, część jonów wapnia i magnezu przedostaje się do zbiornika i filtra, powodując narastanie kamienia. Zbyt duża ilość kamienia w filtrze może wpłynąć na efekt nawilżania i oczyszczania powietrza. Stosowanie wody zdemineralizowanej zdecydowanie zwiększa sprawność nawilżania oraz przedłuża żywotność filtra.

Zaleca się:

- Używać wody zdemineralizowanej.
- Czyścić pojemnik na wodę i filtr przy najmniej raz w tygodniu.
- Po użyciu opróżnić i osuszyć zbiornik wodny.
- Jeśli urządzenie nie jest używane przez okres powyżej 3 dni, należy wylać wodę ze zbiornika i pozwolić filtrowi wyschnąć.

Jak wyczyścić zbiornik na wodę:

Odłącz urządzenie z zasilania, zdejmij pokrywę, wyjmij zbiornik filtra, a następnie użyj miękkiej szmatki do wyczyszczenia ścianek zbiornika na wodę.

Jak czyścić filtr wodny:

Wymij filtr, delikatnie naciśnij go. NIE WOLNO używać szczotki ani prać w pralce w celu czyszczenia.

Jeśli kamień jest trudny do czyszczenia, zanurz filtr w obojętnej lub kwaśnej ciepłej wodzie na 30 minut przed czyszczeniem.

Filtr należy regularnie myć i w przypadku widocznego osadu zamoczyć w rozrzedzonym (ok. 3%) roztworze octu.

Zakładając uśrednioną intensywność użytkowania i jakość wody na średnim poziomie zaleca się wymianę filtra co ok. 4-6 miesięcy.

USTERKI I ŚRODKI ZARADCZE

Problem	Możliwe przyczyny	Rozwiązanie
Z urządzenia wydobywa się zapach.	Brudna woda lub pojemnik na wodę.	Wymień wodę oraz wyczyść pojemnik na wodę.
Urządzenie nie nawilża.	Zbyt dużo kamienia na filtrze.	Wyczyść filtr.
	Wlot powietrza jest zablokowany.	Wyczyść wlot powietrza.
Brak widocznej mgietki.	Jest to stan normalny. Nawilżanie ewaporacyjne tworzy niewidoczną mgietkę.	
Urządzenie nie działa po uzupełnieniu wody.	1. Zbiornik nie jest napęczniony w pełni. 2. Górna osłona nie jest zamontowana prawidłowo.	1. Napęcznij zbiornik do pełna lub wyjmij wtyczkę z gniazdka i podłącz ponownie. 2. Zamontuj prawidłowo pokrywę górną.
Brak strumienia powietrza i brak wskaźników na panelu.	Przewód zasilający nie jest podłączony prawidłowo.	Podłącz wtyczkę ponownie do gniazdka.
Z urządzenia wydziela się nieprzyjemny zapach.	1. Pierwsze włączenie. 2. Filtry są brudne lub dawno nie wymieniane. 3. Woda nie jest czysta.	1. Umieść urządzenie na pół godziny w pomieszczeniu przed użyciem. 2. Umyj lub wymień filtry. 3. Wymień wodę na czystą.
Urządzenie wydaje niepokojące dźwięki.	Zbyt mało wody w pojemniku na wodę.	Napęcznij pojemnik wodą.
Krople wody są wyrzucane przez górną obudowę.	Woda w zbiorniku nie była zmieniana ani uzupełniana zbyt długo.	Oczyść zbiornik i wymień wodę. Umyj i oczyść filtry. Lekko przesusz filtry.
Z urządzenia wydobywa się dźwięk przepływającej wody.	Filtry nie są szczelnie zamontowane.	Wymij i zamontuj poprawnie wszystkie filtry.

Jeśli urządzenie nadal nie działa po sprawdzeniu możliwych przyczyn powyżej, uzdatniacz może mieć inne problemy, wówczas należy zgłosić się do autoryzowanego serwisu w celu naprawy.



Usuwanie wyeksploatowanych urządzeń elektrycznych i elektronicznych (dotyczy krajów Unii Europejskiej i innych krajów europejskich z wydzielonymi systemami zbierania odpadów).

Ten symbol na produkcie lub jego opakowaniu oznacza, że produkt nie powinien być zaliczany do odpadów domowych. Należy go przekazać do odpowiedniego punktu, który zajmuje się zbieraniem i recyklingiem urządzeń elektrycznych i elektronicznych. Prawidłowe usunięcie produktu zapobiegnie potencjalnym negatywnym konsekwencjom dla środowiska naturalnego i zdrowia ludzkiego, których przyczyną mogłoby być niewłaściwe usuwanie produktu. Recykling materiałów pomaga w zachowaniu surowców naturalnych. Aby uzyskać szczegółowe informacje o recyklingu tego produktu, należy się skontaktować z władzami lokalnymi, firmą świadczącą usługi oczyszczania lub sklepem, w którym produkt został kupiony.

WARUNKI GWARANCJI

Na urządzenie udzielamy 24 miesięcznej gwarancji. Ujawnione w tym czasie wady będą usuwane bezpłatnie przez producenta na terenie RP. W przypadku stwierdzenia nieprawidłowego działania należy urządzenie z dokładnym opisem usterki oraz danymi właściciela przestać na koszt odbiorcy za pośrednictwem Pocztex, podając numer odbiorcy 4355 (kurier tel.0-804104104) lub DHL (numer odbiorcy: 1250038) na adres producenta: PHU METREX, Dział Serwisu ul. Grunwaldzka 229, 60-179 Poznań, tel. 0-61 8331227. Można też zgłosić reklamację mailowo (reklamacje@metrex.com.pl) lub na stronie producenta:

www.webber.com.pl/reklamacje,

lub też za pośrednictwem sklepu, w którym urządzenie zakupiono. W przypadku wątpliwości co do właściwego działania urządzenia prosimy o kontakt telefoniczny z naszym działem serwisu.

Gwarancja nie wyłącza, nie ogranicza ani nie zawiesza uprawnień kupującego wynikających z przepisów o rękojmi za wady rzeczy sprzedanej.

**Producent: PHU Metrex
ul. Grunwaldzka 229,
60-179 Poznań, PL
www.metrex.com.pl**



webber^{air purifier}® 

HydroClean
CLUSTER



webber.com.pl