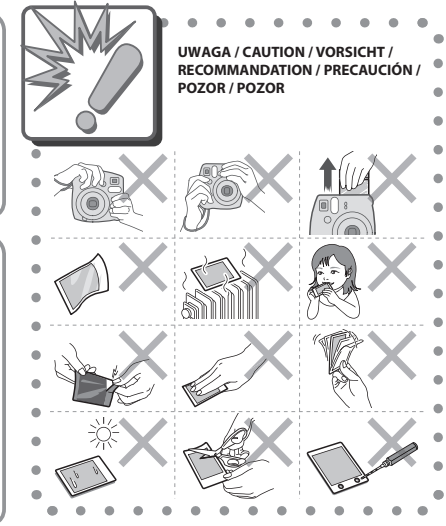
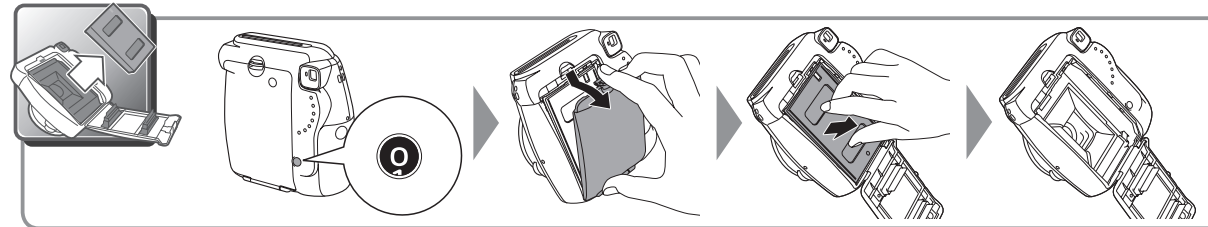
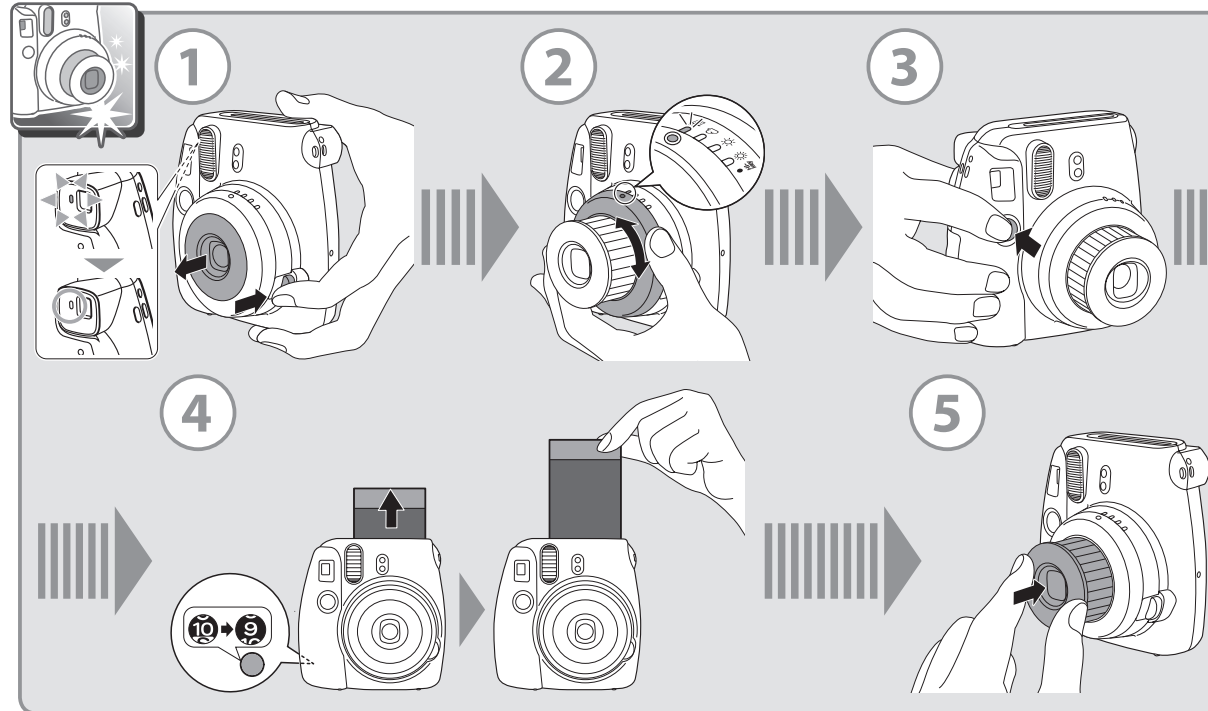
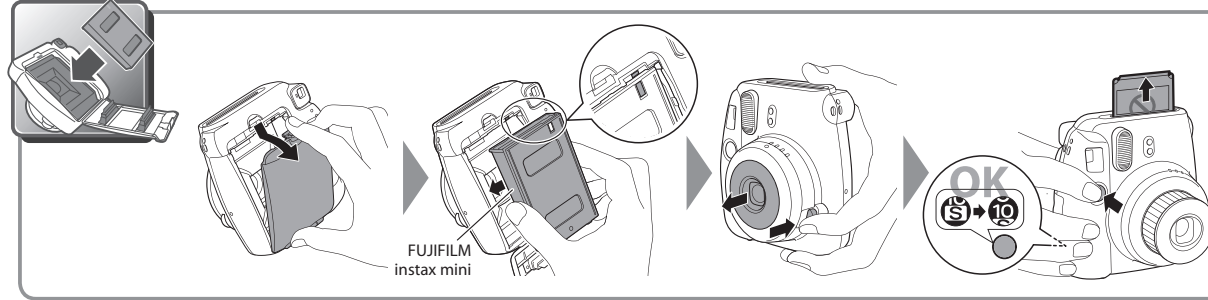
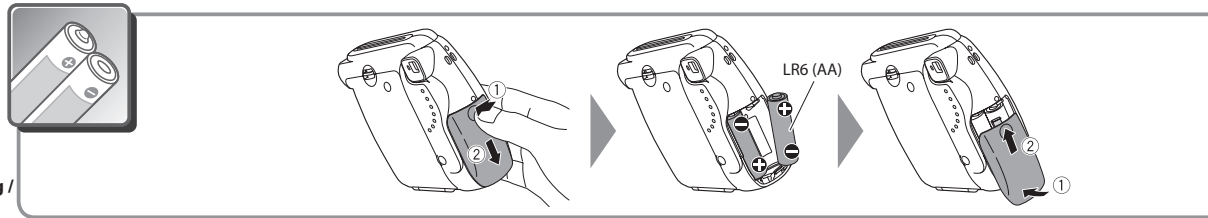
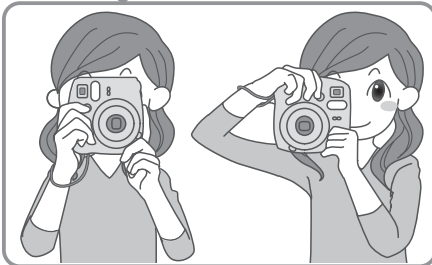
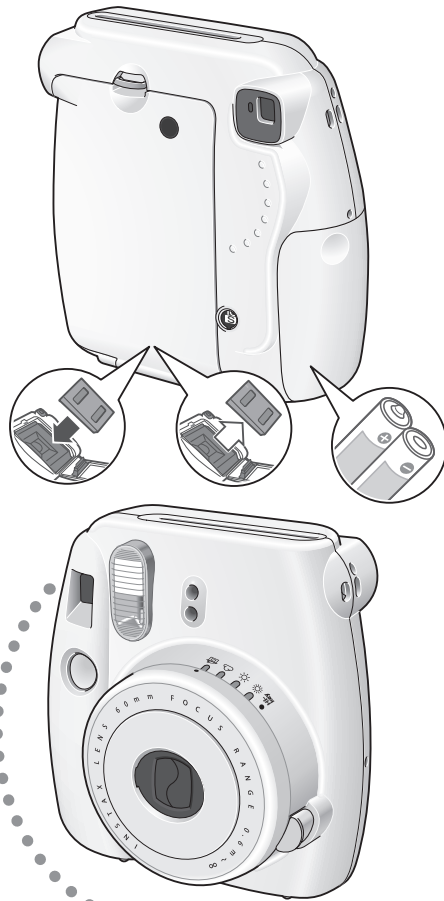


FUJIFILM

# instax mini 8

INSTANT CAMERA

Instrukcja obsługi / Owner's Manual / Bedienungsanleitung /  
Mode d'emploi / Manual de Instrucciones /  
Instantní fotoaparát / Návod na obsluhu



UWAGA / CAUTION / VORSICHT /  
RECOMMENDATION / PRECAUCIÓN /  
POZOR / POZOR

### Regulacja jasności

Niniejszy aparat fotograficzny automatycznie określa najbardziej optymalną jasność dla wykonania zdjęcia i informuje o tym użytkownika poprzez odpowiednie lampki (☀ / ☁ / ☁ / ☁ / ☁ / ☁). Obróć pokrętło regulacji jasności, aby zmienić jasność.

• Jeśli chciałbyś uzyskać jaśniejsze zdjęcie, wybierz ☁☁☁.

### Adjusting the brightness

This camera automatically determines the best brightness for taking a picture, and informs by lighting the corresponding lamp (☀ / ☁ / ☁ / ☁ / ☁ / ☁). Turn the brightness adjustment dial to change the brightness.

• If you prefer a lighter picture, select ☁☁☁.

### Einstellen der Helligkeit

Diese Kamera bestimmt automatisch die beste Helligkeit zum Fotografieren und zeigt dies durch Aufleuchten der entsprechenden Lampen an (☀ / ☁ / ☁ / ☁ / ☁ / ☁). Drehen Sie die Helligkeitseinstellscheibe zum Ändern der Helligkeit.

• Wenn Sie das hellere Bild bevorzugen, wählen Sie ☁☁☁.

### Ajustement de la luminosité

L'appareil photo détermine automatiquement la meilleure luminosité pour prendre une photo et donne l'information en allumant le témoin correspondant (☀ / ☁ / ☁ / ☁ / ☁ / ☁). Tournez la molette de réglage de la luminosité pour changer la luminosité.

• Si vous préférez l'image plus lumineuse, sélectionnez ☁☁☁.

### Ajuste de la luminosidad

La cámara determina automáticamente la mejor luminosidad para tomar una fotografía y lo indica iluminando el piloto correspondiente (☀ / ☁ / ☁ / ☁ / ☁ / ☁). Para cambiar la luminosidad, gire el mando de ajuste de luminosidad.

• Si prefiere una fotografía más luminosa, seleccione ☁☁☁.

### Nastavení jasu

Tento fotoaparát automaticky stanoví nejlepší úroveň jasu pro zřízení snímku a informuje fotografa rozsvícením příslušné kontrolky (☀ / ☁ / ☁ / ☁ / ☁ / ☁). Pokud chcete změnit úroveň jasu, otáčejte kolečkem nastavení jasu.

• Pokud dáváte přednost světlejšímu snímku, zvolte ☁☁☁.

### Nastavenie svetelných podmienok

Fotoaparát automaticky určí najlepšie nastavenie pre fotografovanie a indikuje ho oranžovými LED na prstenci okolo objektívu (☀ / ☁ / ☁ / ☁ / ☁ / ☁). Následne otočte prstencový voľič do polohy svietiacej LED, aby ste dosiahli optimálny výsledok.

• Ak si želáte svetlejší obrázok, zvolte ☁☁☁.

