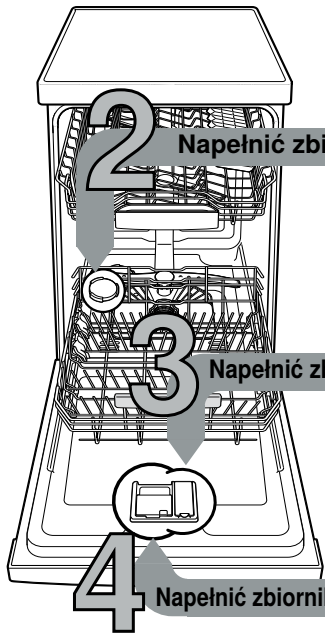




Krótko i zwięźle:  
wszystko, czego potrzebuje  
Twoja zmywarka...

Przed pierwszym użyciem  
przeczytać instrukcję  
ustawiania i obsługi!

1



2 Napełnić zbiornik solą specjalną

3 Napełnić zbiornik nabłyszczaczem

4 Napełnić zbiornik środkiem czyszczącym

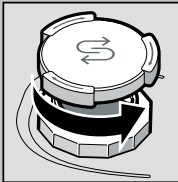
Ustawianie miękczacza wody \*

Zasięgnąć informacji  
o twardości wody  
w zakładach  
wodociągowych  
i wpisać...

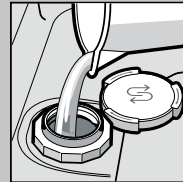
Twardość wody °dH	Przedział twardości	mmol/l	Wartość ustawienia
0 - 6	miękka	0 -1,1	H:00
7 - 8	miękka	1,2-1,4	H:01
9 -10	średnia	1,5-1,8	H:02
11-12	średnia	1,9-2,1	H:03
13-16	średnia	2,2-2,9	H:04
17-21	twarda	3,0-3,7	H:05
22-30	twarda	3,8-5,4	H:06
31-50	twarda	5,5-8,9	H:07

\* tylko przed  
pierwszym  
zmywaniem lub  
w razie zmiany  
twardości wody

Rozpuszcza kamień (zbędne przy wartości ustawienia 0!) ...

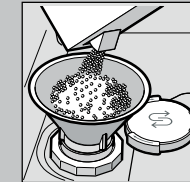


Odkręcić  
pokrywę.

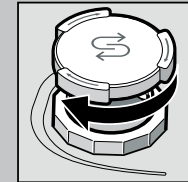


Tylko przed  
pierwszym  
zmywaniem  
napełnić zbiornik  
solą wodą.

Dla uzyskania optymalnych rezultatów zmywania

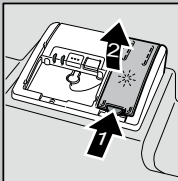


Napełnić  
solą specjalną  
(nigdy środkiem  
czyszczącym!).



Zamknąć pokrywę.  
Niezwłocznie  
rozpocząć  
zmywanie.

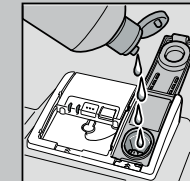
Nadaje doskonały połysk ...



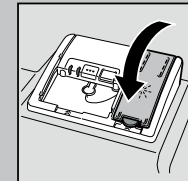
Nacisnąć na  
oznaczenie 1,  
podnieść  
pokrywę 2.



Dla uzyskania optymalnych rezultatów suszenia

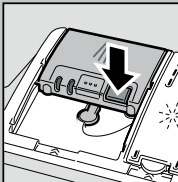


Napełnić płynem  
nabłyszczającym.



Zamknąć pokrywę.  
KLIK!

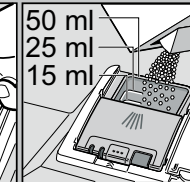
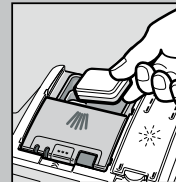
Dużo zabrudzenia, dużo proszku ...



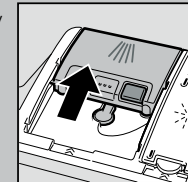
Ewentualnie  
otworzyć pokrywę  
(nacisnąć przycisk).



Uwaga,  
Zespolone środki  
czyszczące  
nie nadają się  
do wszystkich  
programów,  
przestrzegać  
przepisów  
producenta.



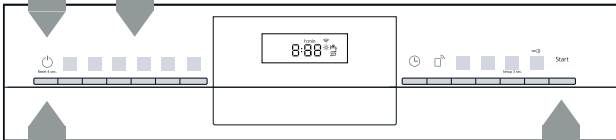
Środek czyszczący  
wysypać tylko  
do suchego  
pojemnika  
na środek  
czyszczący.



Zasunąć  
pokrywę,  
nacisnąć ją.  
PLOPPI!

5 Włączyć urządzenie

6 Wybrać program



Włączyć program Zaczyna się...

8 Wyłączyć urządzenie Wszystko jasne...

Szybko, oszczędnie albo intensywnie ...

Przegląd programów

W tym przeglądzie przedstawiono maksymalnie możliwą ilość programów. Odpowiednie programy, które są do dyspozycji w Państwa zmywarce, zaznaczone są na pulpicie obsługi. Parametry programów opierają się o pomiary laboratoryjne według normy europejskiej EN 60436.

Wartości zużycia zależą od wybranego programu i dodatkowych funkcji.

Przy wyłączonym dodawaniu płynu nabłyszczającego lub jego braku zmienia się czas pracy.

\* połowa normowego załadunku

\*\* Program nadający się na noc:

dłuższy czas trwania programu, za to bardzo cicho.

	Intensywny 70°	Auto 45° / 65°	Eco 50°	Nocny ** 50°	Speed 65°	Speed 60°	Speed 45°	Szkló 40°	Favourite	Czyszczenie zmywarki

Czas trwania w godz.: min	1:55 - 2:05	1:35 - 2:40	3:30	4:00	1:00	1:29	0:29 *	1:35 - 1:38	0:15	2:10 - 2:15
Zużycie energii w kWh	1,090 - 1,200	0,650 - 1,100	0,674	0,800	1,050	0,850	0,700	0,600 - 0,700	0,050	1,130 - 1,345
Zużycie wody w litrach	10,5 - 13	7 - 14,5	9,5	9,6	10	11	9,4	10,5 - 13,1	4	14 - 15,2

Opis ewentualnych dodatkowych funkcji można znaleźć w instrukcji obsługi.

Szybko...

i tak ustawić

- Włączyć przełącznik WŁĄCZ / WYŁĄCZ.

- Wcisnąć przycisk **Setup 3 sec.** na 3 sekundy.

Wyświetlacz pokazuje **Hxx** i **Set**

- Naciskając przycisk Start odpowiednią ilość razy,  
ustawić żądany stopień twardości wody.

- Naciskać przycisk **•** przez 3 sekundy,  
aby zapisać ustawienia.



## Przegląd i pielęgnacja

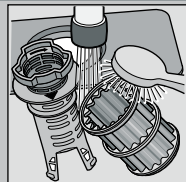
Aby osiągnąć perfekcyjne rezultaty zmywania ...

## Oczyszczenie pompy odpływu

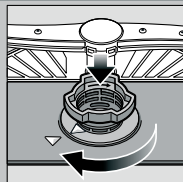


Sitka  
... skontrolować,  
ewentualnie  
wyczyścić

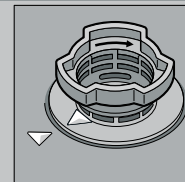
Sito cylindryczne  
przekroić,  
system filtrujący  
wyjąć ...



Splukać  
pod  
bieżącą  
wodą ...

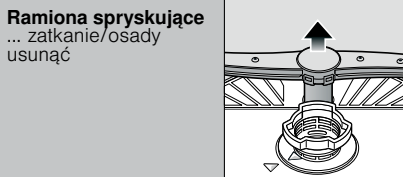


włożyć ...



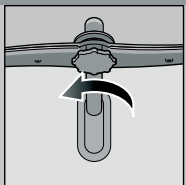
Wkręcić  
system filtrujący  
**PRZESTRZEGAĆ  
OZNAKOWANIA!**

- Wyjąć wtyczkę
- Wyczerpać resztę wody i usunąć filtr sitowy
- Podważyć osłonę (A)
- Obszar koła łopatkowego sprawdzić pod względem obecności przypadkowych przedmiotów
- Zatrzasnąć zaczepy osłony w sposób wyraźnie słyszalny (B)
- Założyć filtr sitowy

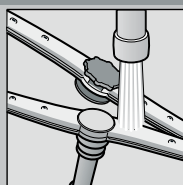


Ramiona spryskujące  
... zatkanie/osady  
usunąć

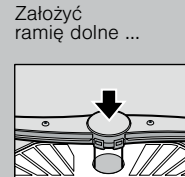
Dolne ramię pociągnąć  
do góry ...



Odkręcić  
górne ramię ...



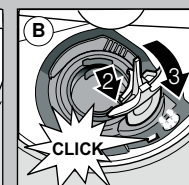
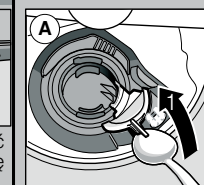
Ramiona spryskujące  
wyczyścić pod bieżącą  
wodą (ewentualnie  
posłużyć się  
wykałaczką)



Założyć  
ramię dolne ...



Mocno przykręcić  
górne ramię



## Samodzielne usuwanie drobnych usterek...

...bo samopomoc się oplaca!

Dalsze informacje są podane w instrukcji obsługi

Usterka	Możliwe przyczyny	Sposób usunięcia
Świeci wskazanie E32 / -00 i	Zakleszczona lub zakamieniona armatura dopływowa    Dopływ wody nie jest podłączony	<ul style="list-style-type: none"> <li>▶ Otworzyć armaturę dopływową.</li> <li>▶ 1. Odkręcić złącze wody.</li> <li>▶ 2. Wyczyścić sito w złączu wody.</li> <li>▶ 3. Natężenie przepływu wody przy otwartym złączu wody musi wynosić przynajmniej 10 l / min. W przypadku mniejszego natężenia przepływu wody zlecić wymianę armatury dopływowej.</li> <li>▶ Ułożyć wąż dopływowy bez załamań.</li> <li>▶ Podłączyć dopływ wody. (Przyłącze wody pitnej w instrukcji obsługi).</li> </ul>
Wskazanie E92 / -40	Zanieczyszczone lub zatkałe sita	▶ Wyczyścić sita (patrz wyżej).
Świeci wskazanie E61 / -03 i	Zatkany lub załamany wąż odpływowy  Osłona pompy odpływowej nie jest zamontowana	<ul style="list-style-type: none"> <li>▶ Ułożyć wąż odpływowy bez załamań.</li> <li>▶ Zamontować osłonę (patrz wyżej).</li> </ul>
Świeci wskazanie E61 / -02 i	Zablokowana pompa odpływowa	▶ Wyczyścić pompę odpływową (patrz wyżej).
Inne wskazanie błędu świeci Exx / -xx	Defekt techniczny urządzenia	<ul style="list-style-type: none"> <li>▶ Wezwać serwis fabryczny (podać wyświetlony kod usterki).</li> <li>▶ Odłączyć urządzenie od gniazda sieciowego.</li> </ul>
Resztki wody w urządzeniu	Program nie jest jeszcze zakończony	▶ Zamknąć i wyłączyć urządzenie wzgl. anulować program (patrz Anulowanie programu).
Rdza na sztućcach	Sztućce nie są nierdzewne Utwardzane ostrza noży są bardziej wrażliwe  Rdza z zewnątrz	<ul style="list-style-type: none"> <li>▶ Używać sztućców przystosowanych do zmywania w zmywarkach.</li> <li>▶ Nigdy nie myć w urządzeniu rdzewiających elementów.</li> </ul>

Usterka	Możliwe przyczyny	Sposób usunięcia
Naczynia nie są czyste  Piasek lub drobnoziarniste pozostałości na naczyniach 	<ul style="list-style-type: none"> <li>Naczynia przylegają do siebie lub leżą jedno na drugim</li> <li>Za mało środka czyszczącego</li> <li>Wybrano nieodpowiedni program</li> <li>Zatkałe dysze ramion spryskujących</li> <li>Budne, złe osadzone sita</li> <li>Zablokowane ramiona spryskujące</li> </ul>	<ul style="list-style-type: none"> <li>▶ Ułożyć naczynia pojedynczo, wykluczyć kontakt między nimi.</li> <li>▶ Przestrzeżać wskazówek producenta (środek czyszczący).</li> <li>▶ Wybrać intensywniejszy program.</li> <li>▶ Wyczyścić ramiona spryskujące (patrz wyżej).</li> <li>▶ Wyczyścić sita (patrz wyżej).</li> <li>▶ Naczynia ułożyć w taki sposób, aby ramiona spryskujące mogły się swobodnie obracać.</li> </ul>
Plamy i smugi	Urządzenie dozjuje za dużo lub za mało płynu nabyliczającego	<ul style="list-style-type: none"> <li>▶ W przypadku smug: zredukować dawkę.</li> <li>▶ W przypadku śladów wody lub kamienia: zwiększyć dawkę.</li> </ul>
Naczynia nie są wysuszone	Nabyliczacz  Użyty wieloskładnikowy produkt czyszczący nie zapewnia dobrej jakości czyszczenia. Ustawienie urządzenia	<ul style="list-style-type: none"> <li>▶ Zwiększyć dawkę.</li> <li>▶ Zmienić produkt.</li> <li>▶ Zastosować płyn nabyliczający.</li> </ul>
Mleczne naloty na naczyniach (możliwe do usunięcia)	Nieprawidłowo ustawiony zmiękcacz wody; brak soli specjalnej	<ul style="list-style-type: none"> <li>▶ Aktywować suszenie intensywne (w zależności od modelu)</li> <li>▶ Prawidłowo ustawić zmiękcacz wody.</li> <li>▶ Uzupelnić sól specjalną.</li> </ul>
Mleczne naloty na naczyniach, szklanki mętne i/lub małowe (niemożliwe do usunięcia)	Szklko nie jest przystosowane do mycia w zmywarce.	<ul style="list-style-type: none"> <li>▶ Używać szkla przystosowanego do zmywania w zmywarkach.</li> <li>▶ Używać delikatnego środka czyszczącego chroniącego szkło.</li> </ul>
Przebarwienie elementów i naczyń z tworzywa sztucznego	Za mało środka czyszczącego  Przebarwienia wskutek działania barwników pochodzących z artykułów spożywczych (sos pomidorowy)	<ul style="list-style-type: none"> <li>▶ Przestrzeżać wskazówek producenta (środek czyszczący).</li> <li>▶ Przebarwienia nie stanowią problemu; zostaną wymyte podczas następných procesów zmywania.</li> </ul>

## Przerywanie programu...

W czasie wykonywania programu wcisnąć przycisk na ok. 4 sek. (reset).



Świecą wszystkie wskaźniki, następnie na wyświetlaczu pojawia się wskazanie "0:01" Po zakończeniu programu pojawia się wskazanie "0:00"

## Prawidłowe rozmieszczanie naczyń...

Rozmieścić w zmywarce zgodnie z instrukcją obsługi naczynia przystosowane do mycia w zmywarkach (bez resztek popiołu, wosku, smarów, farb, etykietek samoprzylepnych; usunąć większe resztki marmolady, produktów mlecznych i potraw) i sprawdzić, czy ramiona spryskujące mogą się swobodnie obracać