

RADIOODBIORNIK CYFROWY DAB/FM

Instrukcja obsługi

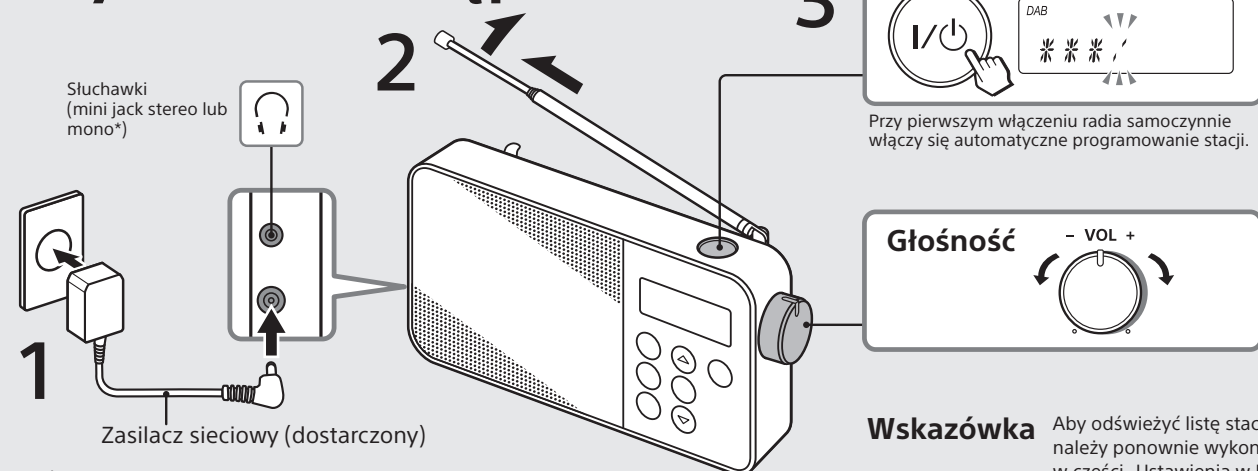
PL



©2013 Sony Corporation Printed in Czech Republic (EU)

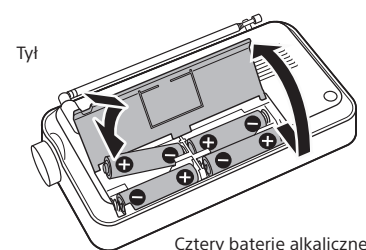
XDR-S40DBP

Czynności wstępne

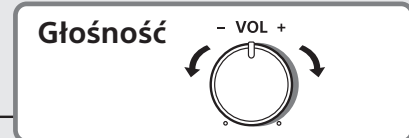


* Jeśli do słuchania stereofonicznej audycji używane są słuchawki monofoniczne, dźwięk słychać tylko z lewego kanału.

Zasilanie urządzenia z baterii



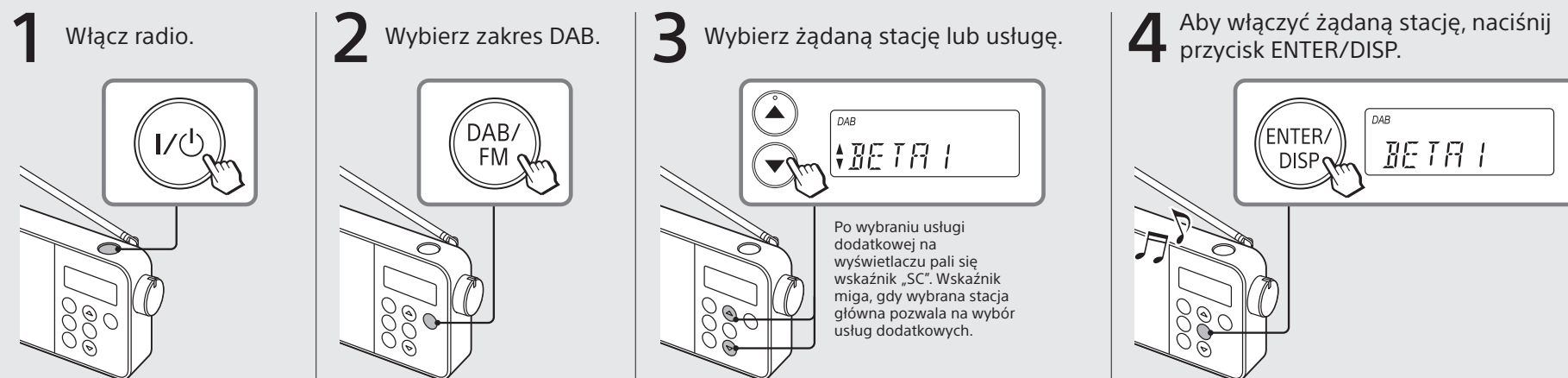
Cztery baterie alkaliczne LR6 (AA) (sprzedawane oddzielnie)
Zacznij wkładanie baterii od strony ●.



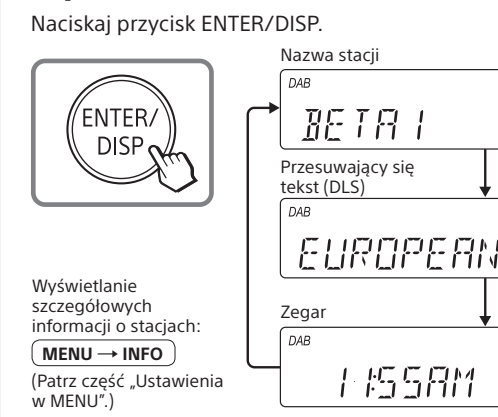
Wskazówka Aby odświeżyć listę stacji DAB po przeniesieniu się do nowego regionu itp., należy ponownie wykonać automatyczne programowanie. Szczegóły podano w części „Ustawienia w MENU”. **MENU → AUTOTUNE**

Słuchanie radia

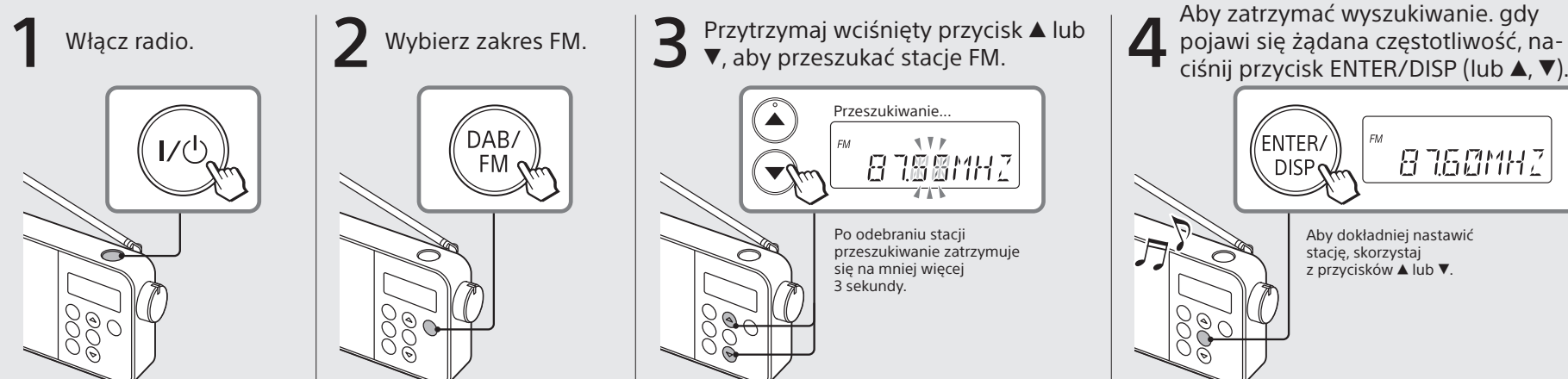
DAB



Zmianianie zawartości wyświetlacza **DAB**



FM

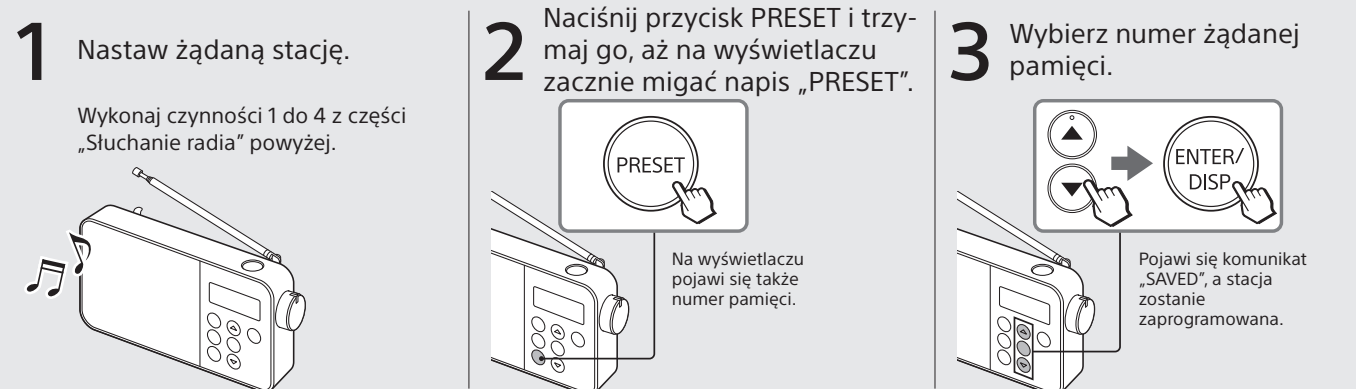


Zmianianie zawartości wyświetlacza **FM**



Programowanie stacji **DAB FM**

Wskazówka Zaprogramowane stacje DAB pozostają w pamięci nawet po wykonaniu automatycznego programowania.



Słuchanie zaprogramowanej stacji **DAB FM**



