

CX 350BT SEBT1

- EN Quick Guide
- DE Kurzanleitung
- FR Guide rapide
- ES Instrucciones resumidas
- PT Guia rápida
- NL Beknopte handleiding
- IT Guida rapida
- DA Snabbguide
- SV Bruksanvisning

SENNHEISER

Use the app to configure the headphones and additional functions. | Verwenden Sie die App für die Einrichtung und weitere Funktionen des Hörers. | Utilisez l'application pour configurer le casque et les fonctions supplémentaires. | Utilice la aplicación para la configuración y para otras funciones de los auriculares. | Utilize a aplicação para configurar os auscultadores e usufruir de outras funções. | Gebruik de app voor het instellen van de hoofdtelefoon en al zijn functies. | Utilizzare l'app per la configurazione e per altre funzioni della cuffia. | Benyt appen forbindelse med indstilling og andre funktioner for øretelefonerne. | Använd appen för installationen och för övriga hörlursfunktioner.

Smart Control

▷ Download the free Sennheiser Smart Control app.

Download on the App Store | GET IT ON Google Play

Package includes | Lieferumfang | Contenu de la livraison | Contenido del paquete | O pacote inclui | Inhoud van de verpakking | Contenuto della confezione | Pakken indeholder | Paketinnehålle

Quick Guide | Safety Guide

Silicone ear adapters XS/S/*M/L

XS S L

USB-A | USB-C

Charging the headphones | Kopfhörer laden | Chargement du casque | Cargar los auriculares | Carica delle cuffie | De hoofdtelefoon opladen | Carregar os auscultadores | Ładowanie słuchawek | Opladning af hovedtelefoner | Kuulokkeiden lataaminen | Carregar os auscultadores

100% 1,5 HRS

USB-C | USB-A

Instruction manuals and product support
Bedienungsanleitungen und Produktbetreuung
Manuels d'utilisation et assistance produit
Instrucciones de uso y soporte del producto
Manuali d'istruzioni e supporto prodotto
Bedieningsinstructies en productondersteuning
Manuais de instruções e assistência ao produto
Instrukcje obsługi i wsparcie produktowe
Brugsanvisninger og produkt Hjælp

www.sennheiser.com
www.sennheiser.com/download

Smart Control
www.sennheiser.com/smartcontrol

Apple, the Apple logo and Siri are trademarks of Apple Inc., registered in the U.S. and other countries. App Store is a service mark of Apple Inc. Android and Google play are registered trademarks of Google Inc. The Bluetooth® word mark and logos are registered trademarks owned by Bluetooth SIG, Inc. and any use of such marks by Sennheiser electronic GmbH & Co. KG is under license.

Sennheiser electronic GmbH & Co. KG
Am Labor 1, 30900 Wedemark, Germany
www.sennheiser.com
Publ. 11/19, 587103, A01, 770-00256

Wearing the headphones | Kopfhörer tragen | Chargement du casque | Cargar los auriculares | Carregar os auscultadores | De hoofdtelefoon opladen | Carica delle cuffie | Opladning af hovedtelefoner | Ladda dina hörlurar

Replacing ear adapters | Ohradapter austauschen | Remplacement des coussinets d'oreille | Sustitución de los adaptadores para las orejas | Substituir os adaptadores de ouvido | De ooradapters vervangen | Sostituzione dei gommini | Udskitning af øreadaptere | Byte av öronkuddar | Korva-adapterien vaihto

Left | Right

Switching the headphones on/off | Kopfhörer ein-/ausschalten | Activation/Désactivation du casque | Encender/apagar los auriculares | Accensione/spengimento delle cuffie | De hoofdtelefoon in-/uitschakelen | Ligar/desligar os auscultadores | Włączanie / wyłączenie słuchawek | Sådan tændes og slukkes hovedtelefonerne | Kuulokkeiden kytkeminen päälle ja pois päältä

Hold 3s

ON | OFF

3x "Power on" | 3x "Power off"

3x "Connected" | 1x "Lost connection"

Pairing the headphones with a Bluetooth device and connecting them | Kopfhörer mit Bluetooth-Gerät koppeln und verbinden

1

OFF | OFF

Appairer le casque avec un appareil Bluetooth et le connecter | Sincronice y conecte los audifonos con el dispositivo Bluetooth.

2

ON | ON

Hold 5s

Emparelhar e ligar auscultadores ao dispositivo Bluetooth | Hoofdtelefoon met Bluetooth-toestel koppelen en verbinden | Accoppiare e collegare le cuffie con il dispositivo Bluetooth

3

"Pairing"

Tilslutning og forbindelse af hovedtelefonerne med Bluetooth-enheden | Koppla och anslut hörlurar med Bluetooth-enhet

4

3x "Pairing successful"

3x "Device (1) connected"

* Music functions | Musikfunktionen | Fonctions musicales | Funciones de música | Funções de música | Muziekfuncties | Funzioni musicali | Musikfunktioner | Musikfunktioner

1x Play/Pause | Wiedergabe/Pause | Lecture/Pause | Reproducir/Pausa | Reproduzir/Pausar | Afspile/Pause | Play/Pausa | Afspil/Pause | Spela/Pausa

2x Next | Nächster Titel | Suivant | Siguiente | Seguinte | Volgende | Successivo | Næste | Nästa

3x Previous | Vorheriger Titel | Précédent | Anterior | Anterior | Vorige | Precedente | Forrige | Tillbaka

* Call functions | Anruffunktionen | Fonctions d'appel | Funciones de llamada | Funções de chamadas | Muziekfuncties | Funzioni di chiamata | Opkaldsfunktioner | Ring-funktioner

1x Accept | Annehmen | Accepter | Aceptar | Atender | Accepteren | Accetta | Acceptér | Godkänn

1x End | Beenden | Terminer | Fin | Terminar | Einde | Fine | Afslut | Avsluta

Hold 2s Reject | Ablehnen | Refuser | Rechazar | Rejeitar | Weigeren | Rifiuta | Afvis | Avvisa

Hold 2s MUTE | UNMUTE

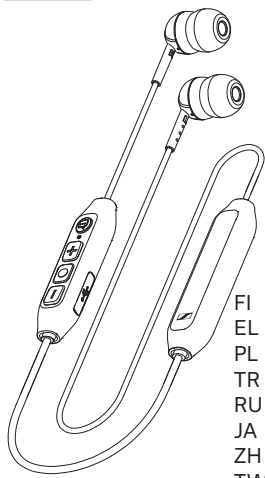
Activating/deactivating the voice assistant | Sprachassistent aktivieren/deaktivieren | Activer/désactiver l'assistant vocal | Activar/desactivar el asistente personal | Ativar/desativar assistente de voz | Spraakassistent activeren/deactiveren | Attivare/disattivare l'assistente vocale | Aktivering/deaktivering af taleassistenten | Aktivera/avaktivera talassistent

1x

* Refer to the user manual for the complete functions list. | Die vollständige Liste der Funktionen finden Sie in der Bedienungsanleitung. | Reportez-vous au manuel utilisateur pour obtenir la liste complète des fonctions. | Consulte el manual del usuario para la lista completa de funciones. | Per l'elenco completo delle funzioni, consultare il manuale utente. | Raadpleeg de gebruiksaanwijzing voor de complete lijst met functies. | Consulte o manual do utilizador para obter a lista completa de funções. | Komplettn lista funkcji – patrz instrukcja obsługi. | Se brugervejledningen for en liste over alle funktioner.

Adjusting the volume | Lautstärke einstellen | Régler le volume | Ajustar el volumen | Ajustar o volume | Volume instellen | Impostazione del volume | Justering af lydstyrke | Justera volymen

VOLUME - | VOLUME +



CX 350BT SEBT1

FI Pikaopas
 EL Σύντομος οδηγός
 PL Krótka instrukcja obsługi
 TR Hızlı Kılavuz
 RU Краткая инструкция
 JA クイックガイド
 ZH 快速指南
 TW 快速指南
 KO 빠른 안내서
 ID Panduan ringkas

SENNHEISER

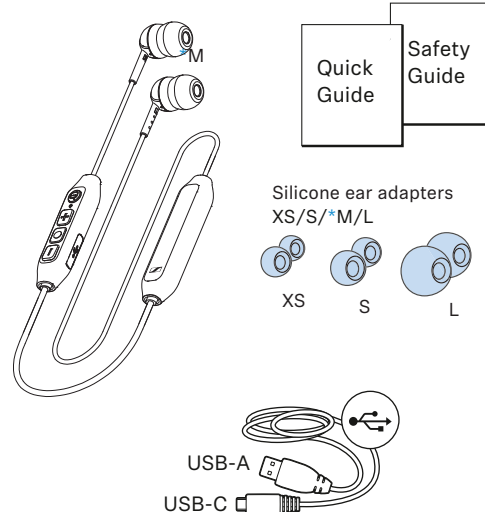
Käytä sovellusta kuulokkeiden käyttöönotta ja muita toimintoja varten. | Χρησιμοποιήστε την εφαρμογή για τη ρύθμιση και τις πρόσθετες λειτουργίες των ακουστικών. | Aplikację można wykorzystać do konfiguracji i ustawień dalszych funkcji słuchawek. | Uygulamayı kulaklığın kurulumu ve diğer işlevleri için kullanınız. | Используйте приложение для настройки и доступа к другим функциям наушников. | アプリを使用し、イヤホンのさらなる機能を設定してください | 请通过应用程序设置耳机或使用耳机的其它功能。 | 請透過應用程序設定耳機或使用耳機的其它功能。 | 헤드셋의 또 다른 기능 및 설정을 실행하려면 앱을 사용하십시오. | Gunakan aplikasi untuk peralatan dan fungsi lain earphone.

Smart Control

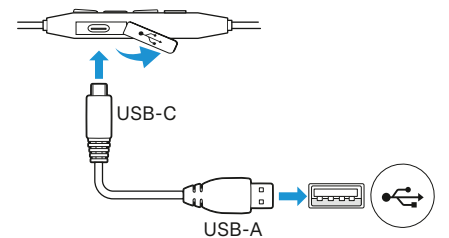
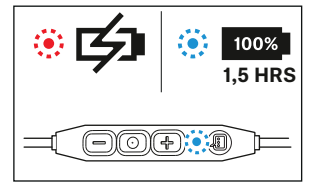
▷ Download the free Sennheiser Smart Control app.



Pakkaussisältö | Περιεχόμενα πακέτου | Zestaw obejmuje | Ambalaj içeriği | Комплект поставки | パッケージに同梱されている品目 | 套装包括 | 包裝內含 | 포장 내용물 | Paket termasuk



Kuulokkeiden lataaminen | Φόρτιση των ακουστικών | Ładowanie słuchawek | Kulaklık setini şarj etme | Зарядка аккумуляторов наушников | ヘッドフォンを充電する | 给耳机充电 | 為耳機充電 | 헤드폰 충전하기 | Mengisi baterai headphone



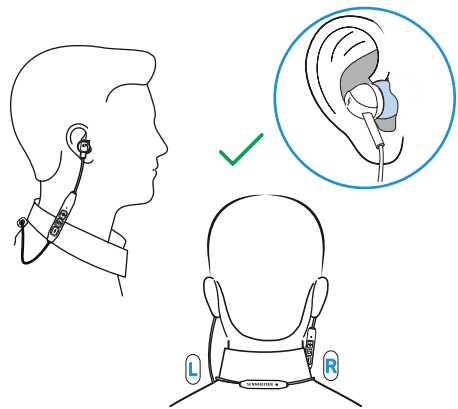
Käyttöohjeet ja tuotetuki
 Εγχειρίδια οδηγών και υποστήριξη προϊόντος
 Instrukcje obsługi i wsparcie produktowe
 Kullanma kılavuzları ve ürün desteği
 Инструкция по эксплуатации и техническая поддержка
 取扱説明書と製品のサポート
 操作手册和产品支持
 使用說明書和產品支援
 사용 설명서 및 제품 지원
 Manual petunjuk, dan dukungan produk

www.sennheiser.com
www.sennheiser.com/download
Smart Control
www.sennheiser.com/smartcontrol

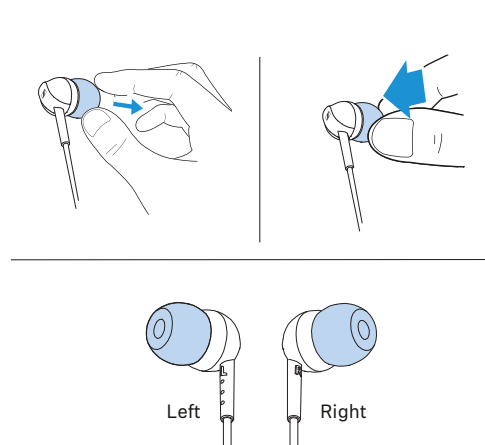
Apple, the Apple logo and Siri are trademarks of Apple Inc., registered in the U.S. and other countries. App Store is a service mark of Apple Inc. Android and Google play are registered trademarks of Google Inc. The Bluetooth® word mark and logos are registered trademarks owned by Bluetooth SIG, Inc. and any use of such marks by Sennheiser electronic GmbH & Co. KG is under license.

Sennheiser electronic GmbH & Co. KG
 Am Labor 1, 30900 Wedemark, Germany
www.sennheiser.com
 Publ. 11/19, 587103/A01, 770-00256

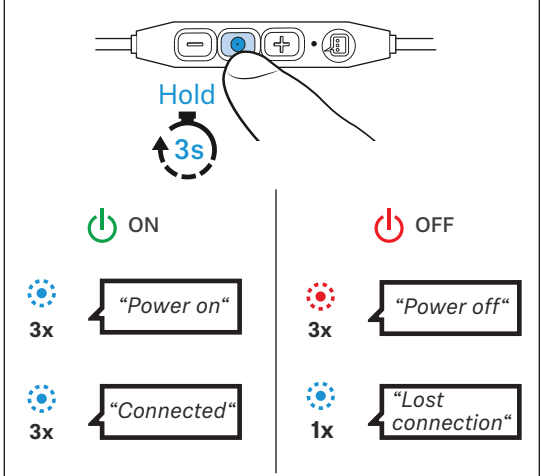
Kuulokkeiden käyttö | Εφαρμογή των ακουστικών | Noszenie słuchawek | Kulaklık setinin takılması | Ношение наушников | ヘッドフォン着用の着用 | 佩戴耳机 | 헤드폰 착용 | Memakai headphone



Korva-adapterien vaihto | Αντικατάσταση προσαρμογών αυτιών | Wymiana wkładek adaptacyjnych | Kulak adaptörlerinin değiştirilmesi | Замена насадок | イヤーアダプターの取り換え | 更換耳机适配器 | 更換耳機轉接器 | 이어 어댑터 교체 | Mengganti adaptor telinga



Kuulokkeiden kytkeminen päälle ja pois päältä | Ενεργοποίηση/ απενεργοποίηση των ακουστικών | Włączenie / wyłączenie słuchawek | Kulaklıkları açma/kapatma | Включение/выключение наушников | ヘッドフォンを充電する | 给耳机充电 | 為耳機充電 | 헤드폰 충전하기 | Mengisi baterai headphone

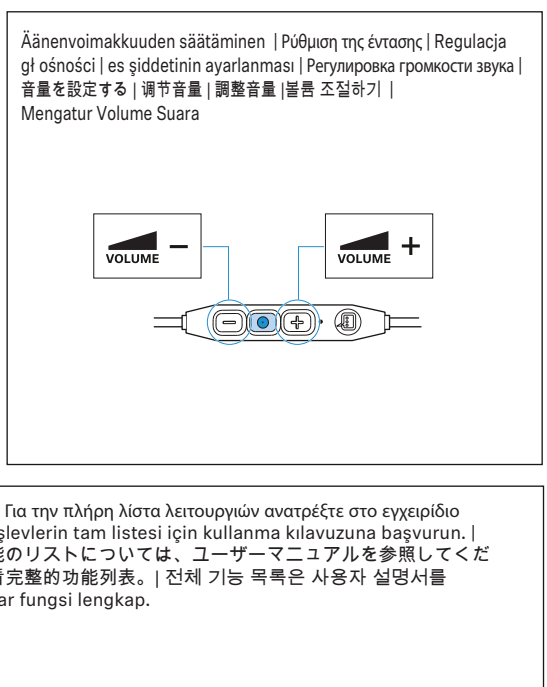
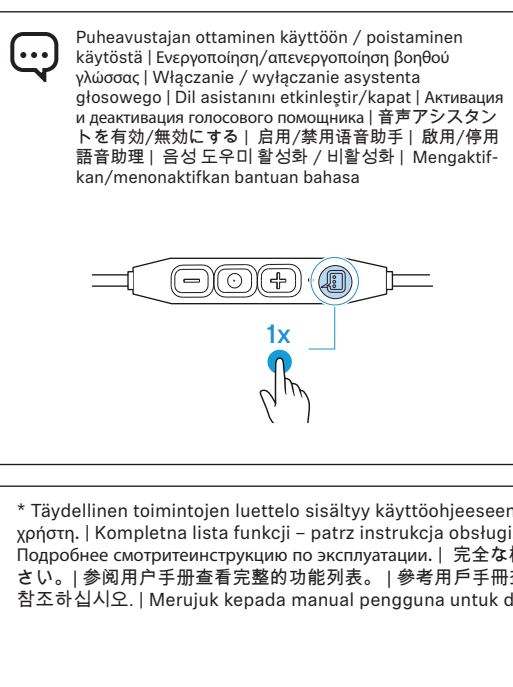
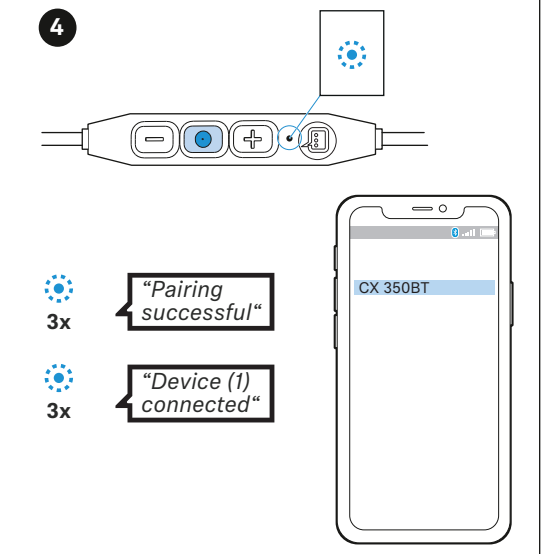
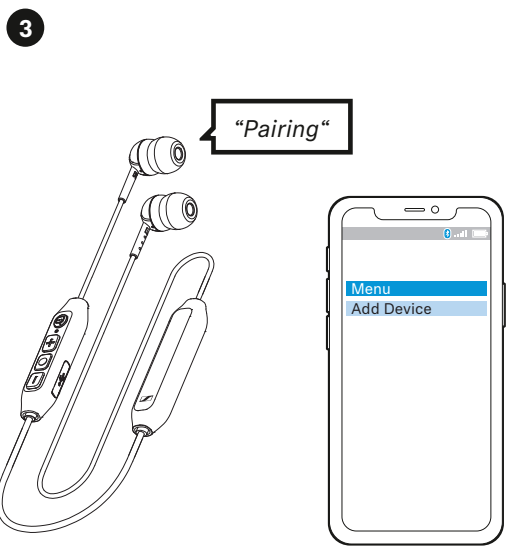
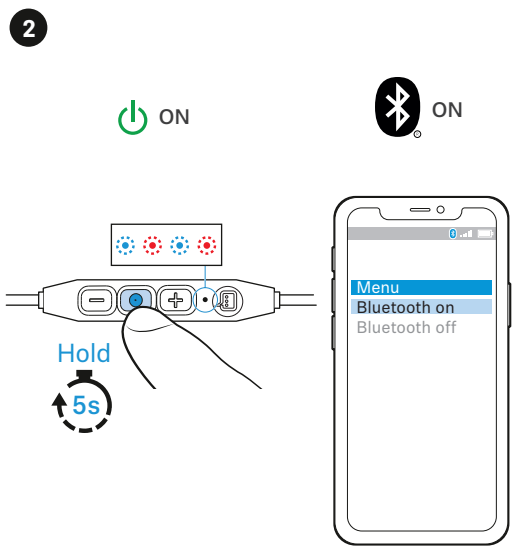
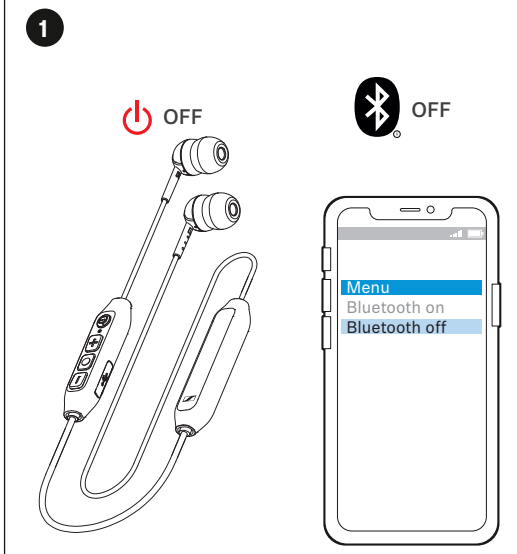


Pariliitoksen ja yhteyden muodostaminen kuulokkeiden ja Bluetooth-laitteen välillä | Ζεύξη και σύνδεση των ακουστικών με μια συσκευή Bluetooth |

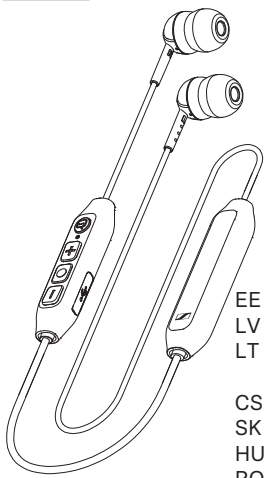
Sprzężenie i łączenie słuchawek z urządzeniem Bluetooth. | Kulaklığı Bluetooth cihazıyla eşleştir ve bağla | Сопряжение наушников с устройством с

поддержкой Bluetooth установка соединения | ヘッドフォンをBluetooth機器とペアリングし接続する | 将耳机与蓝牙设备配对并连接 | 將耳機與藍牙設備配對並連接 |

헤드폰을 블루투스 장치에 페어링하고 연결하십시오. | Menyandingkan dan menghubungkan dengan perangkat Bluetooth



* Täydellinen toimintojen luettelo sisältyy käyttöohjeeseen. | Για την πλήρη λίστα λειτουργιών ανατρέξτε στο εγχειρίδιο χρήστη. | Komplettna lista funkcji – patrz instrukcja obsługi. | İşlevlerin tam listesi için kullanma kılavuzuna başvurun. | Подробнее смотрите инструкцию по эксплуатации. | 完全な機能のリストについては、ユーザーマニュアルを参照してください。 | 参阅用户手册查看完整的功能列表。 | 參考用戶手冊查看完整的功能列表。 | 전체 기능 목록은 사용자 설명서를 참조하십시오. | Merujuk kepada manual pengguna untuk daftar fungsi lengkap.



CX 350BT SEBT1

- EE Lühijuhend
- LV Īsā instrukcija
- LT Trumpoji naudojimo instrukcija
- CS Stručný návod k použití
- SK Stručný návod
- HU Rövid útmutató
- RO Instrucțiuni succinte
- BG Кратко ръководство
- SL Kratka navodila
- HR Kratke upute

SENNHEISER

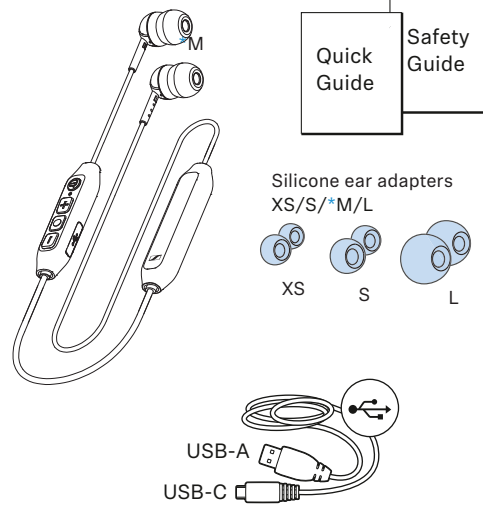
Pro nastavení a další funkce sluchátek použijte aplikaci. | Izmantojiet lietotni, lai veiktu klausules iestatīšanu un pārējo funkciju konfigurēšanu. | Norēdami valdyti kitas ausinių ir įrangos funkcijas, naudokite taikomąją programą. | Pro nastavení a další funkce sluchátek použijte aplikaci. | Použite aplikáciu na nastavenie a ďalšie funkcie slúchadla. | A fülhallgató beállításához és egyéb funkcióihoz használja az alkalmazást. | Utilizați aplicația pentru configurarea și pentru funcțiile adiționale ale căștilor. | За настройка и други функции на слушалката използвайте приложението. | Aplikaciju uporabite za nastavev in druge funkcije slušalk. | Upotrijebite aplikaciju za podešavanje i daljnje funkcije slušalica.

Smart Control

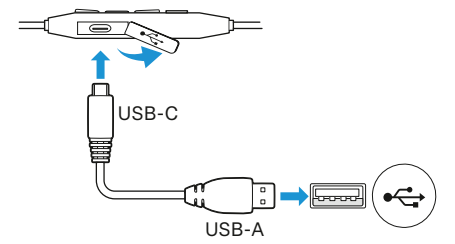
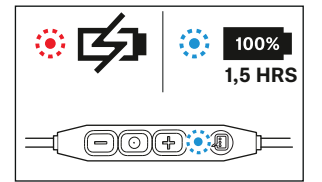
Download the free Sennheiser Smart Control app.



Tarnekomplekt | Komplektācija | Komplekte | Obsah balení | Rozsah dodávky | Szállított tartozékok | Conținutul pachetului de livrare | Съдържание на опаковката | Obseg dobave | Opseg isporuke



Kõrvaklappide laadimine | Austiņu uzlāde | Ausinių krovimas | Nabíjení sluchátek | Nabívanie slúchadiel | A fejhallgató töltése | Încărcarea căștilor audio | Зареждане на слушалките | Polnjenje slušalk | Punjenje slušalica



Návod k obsluze a produktová podpora
Lietošanas instrukcijas un produktu atbalsts
Naudojimo instrukcija ir gamini palaikymas
Návod k obsluze a produktová podpora
Návody na obsluhu a starostlivosť o výrobok
Kezelési útmutatók és termék gondozás
Instrucțiuni de utilizare și asistență privind produsul
Ръководства за експлоатация и поддръжка на продукта
Navodila za uporabo in podpora glede izdelkov
Upute za upotrebu i podrška za proizvode

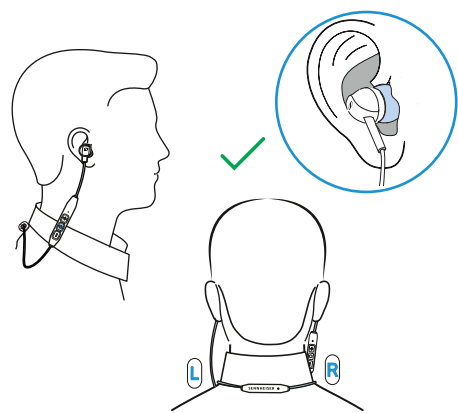
www.sennheiser.com
www.sennheiser.com/download

Smart Control
www.sennheiser.com/smartcontrol

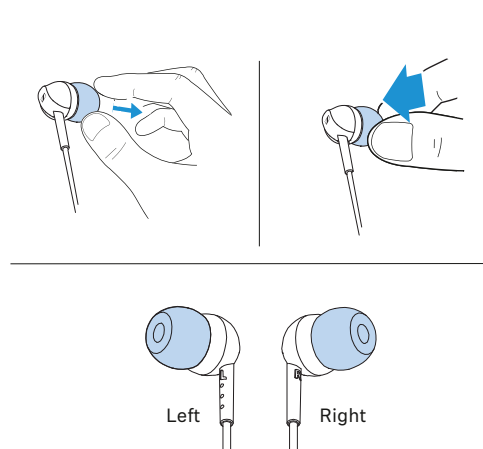
Apple, the Apple logo and Siri are trademarks of Apple Inc., registered in the U.S. and other countries. App Store is a service mark of Apple Inc. Android and Google play are registered trademarks of Google Inc. The Bluetooth® word mark and logos are registered trademarks owned by Bluetooth SIG, Inc. and any use of such marks by Sennheiser electronic GmbH & Co. KG is under license.

Sennheiser electronic GmbH & Co. KG
Am Labor 1, 30900 Wedemark, Germany
www.sennheiser.com
Publ. 11/19, 587103/A01, 770-00256

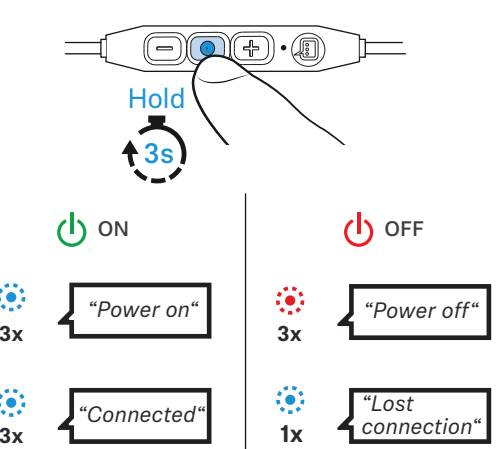
Kõrvaklappide kandmine | Austiņu nēsāšana | Ausinių nešiojimas | Nošení sluchátek | Nosenie náhlavného slúchadla | A fejhallgató viselése | Purtarea căștilor | Носене на слушалките | Ноšenje slušalk | Ноšenje slušalica



Kõrvaadapterite väljavahetamine | Ausu adaptera nomaiņa | Ausies adapterio pakeitimas | Výměna ušních adaptérů | Výměna ušného adaptéra | Füladapter cseréje | Înclocuirea adaptoarelor pentru urechi | Смяна на крайниците | Zamenjava ušesnih čepkov | Zamjena ušnih adaptera



Kõrvaklappide sisse-/väljalülitamine | Austiņu ieslēgšana un izslēgšana | Ausinių įjungimas / išjungimas | Zapnutí/vypnutí sluchátek | Zapnutie/vypnutie náhlavného slúchadla | Fejhallgató be-/kikapcsolása | Pornirea/Oprirea căștilor | Включване/изключване на слушалките | Vkllop/izklop slušalk | Uključivanje/isključivanje slušalica

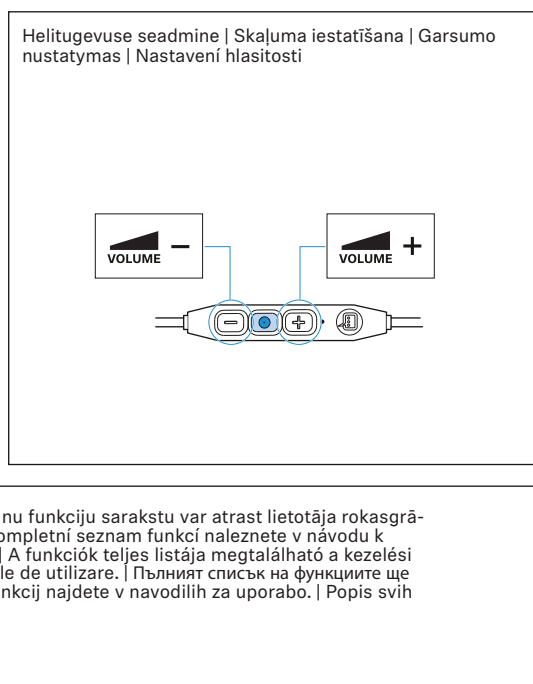
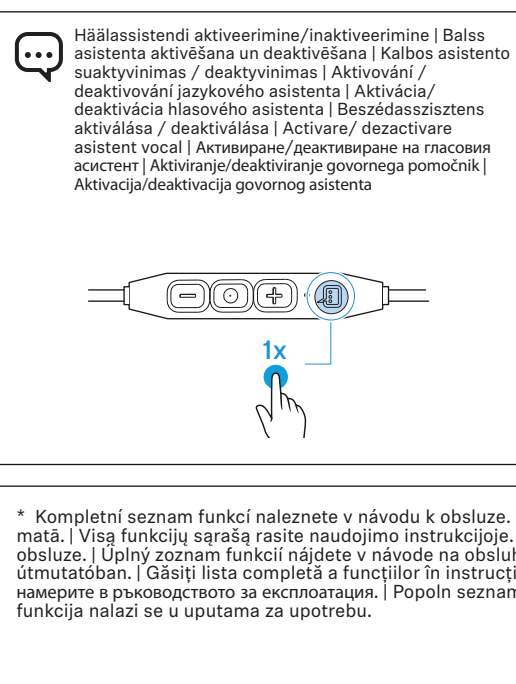
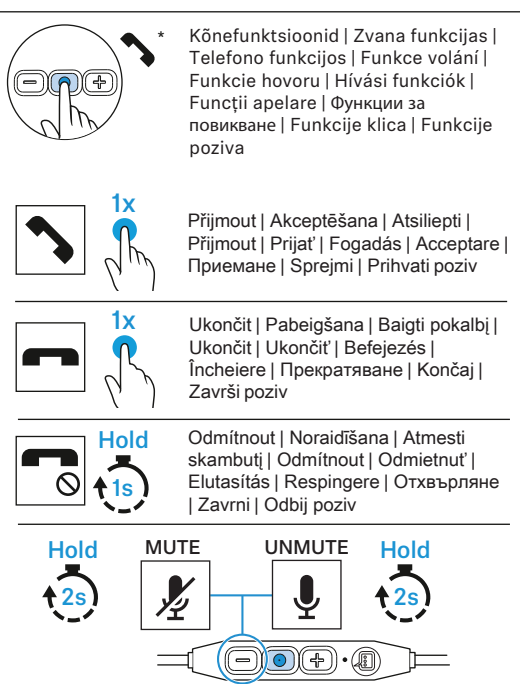
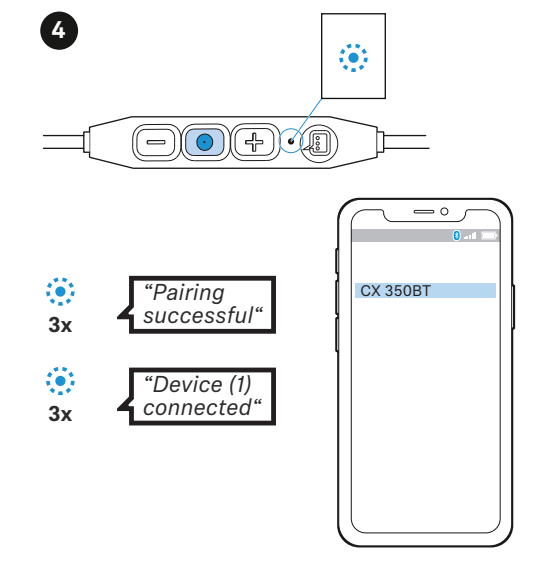
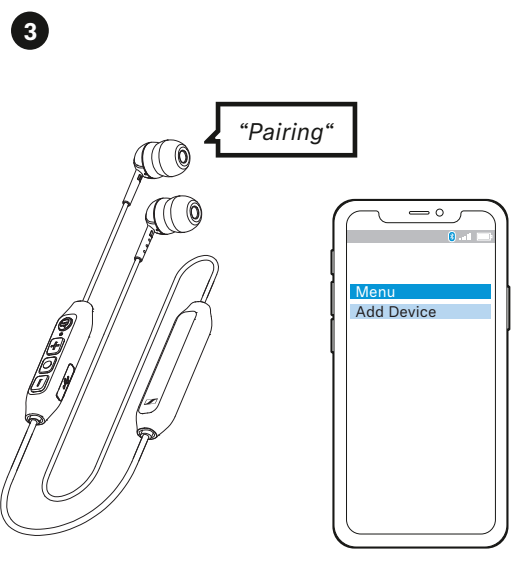
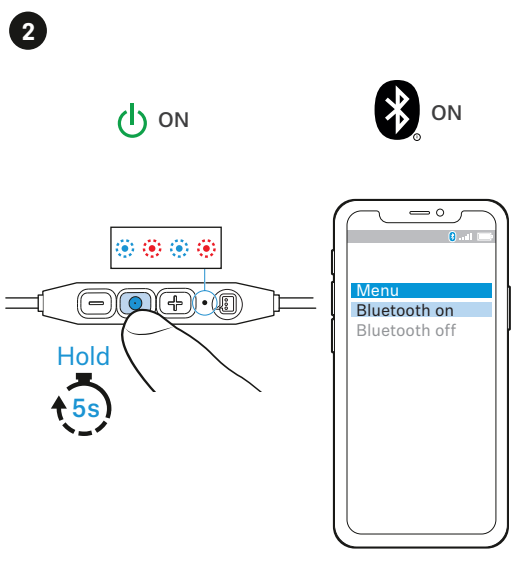
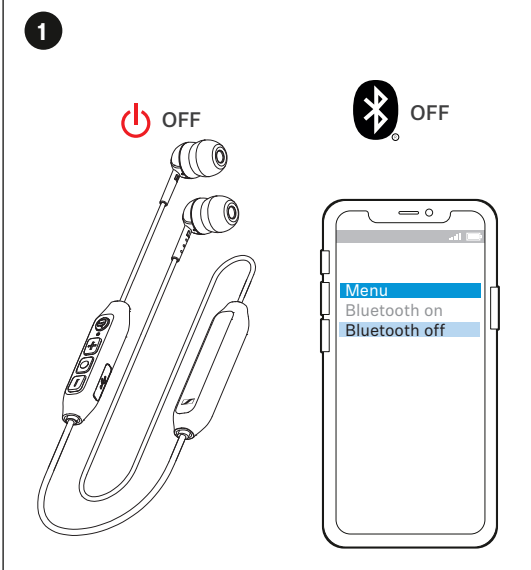


Kõrvaklappide Bluetooth-seadmega sidumine ja ühendamine | Austiņu saslēgšana un savienošana ar

Bluetooth iekārtu | Ausinių susiejimas su „Bluetooth“ įrenginiu ir prijungimas | Spojení sluchátek s přístrojem

pomocí Bluetooth | Spárovanie a spojenie náhlavného slúchadla so zariadením Bluetooth | Fejhallgató

összekapcsolása Bluetooth-kész



* Kompletní seznam funkcí naleznete v návodu k obsluze. | Pilnu funkciju sarakstu var atrast lietotāja rokasgrāmatā. | Visā funkciju sarakšā rasite naudojimo instrukcijoje. | Kompletní seznam funkcí naleznete v návodu k obsluze. | Uplný zoznam funkcií nájdete v návodu na obsluhu. | A funkciók teljes listjā megtalálható a kezelési útmutatóban. | Gāsiņi lista completă a funcțiilor în instrucțiunile de utilizare. | Пълният списък на функциите ще намерите в ръководството за експлоатация. | Popoln seznam funkcij najdete v navodilih za uporabo. | Popis svih funkcija nalazi se u uputama za upotrebu.