

# LAURASTAR



**Instrukcja obsługi  
systemu do prasowania  
Laurastar S**

# Drodzy Klienci

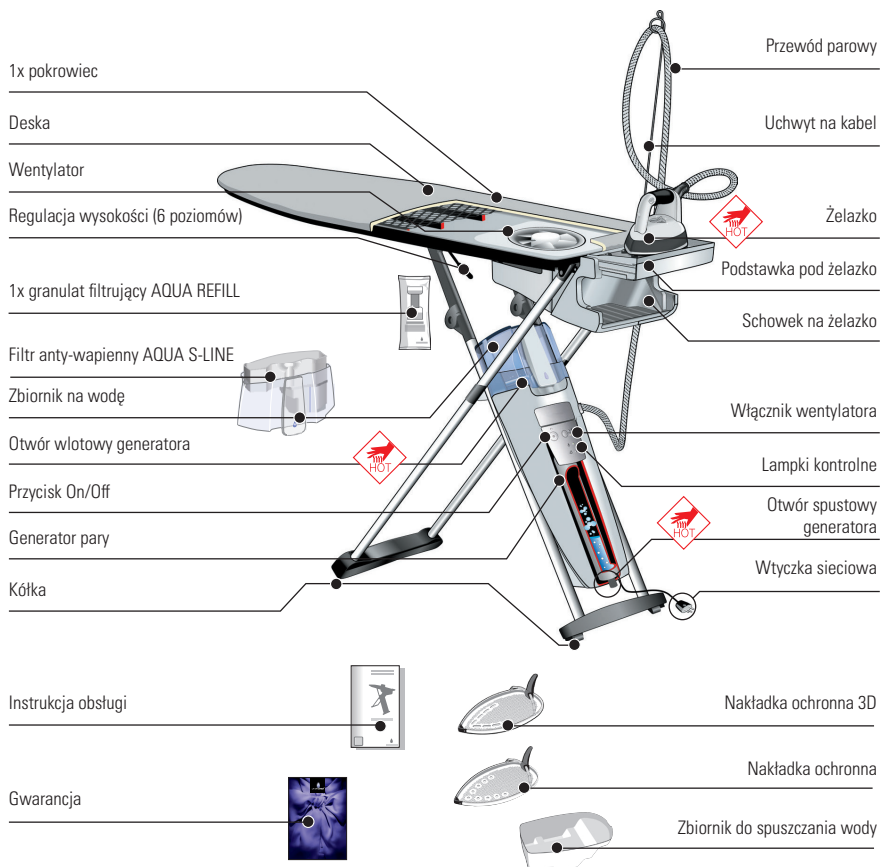
Gratulacje! Właśnie zakupili Państwo produkt Laurastar. Dziękujemy za zaufanie. Prosimy o uważne zapoznanie się z instrukcją przez pierwszym uruchomieniem urządzenia. Urządzenie przeznaczone jest wyłącznie do prasowania ubrań i do użytku domowego. W związku z tym, że każde urządzenie jest testowane przed wysyłką, mogą Państwo natknąć się na skroploną parę wodną.

Ten produkt Laurastar wytwarza ciepło i parę, niektóre elementy mogą być bardzo gorące i powodować oparzenia w czasie działania urządzenia.



**UWAGA: Części, które mocno się nagrzewają zostały oznaczone tym symbolem.**

## Elementy i funkcje urządzenia



# 1. Pierwszy montaż urządzenia



**UWAGA:** Należy zapoznać się z instrukcją bezpieczeństwa.

## 1a. Rozkładanie deski

Pokrowiec może być prany w 30 stopniach, ale nie zaleca się suszenia w suszarce bębnowej.



Rozłożyć deskę i naciągnąć pokrowiec

## 1b. Mocowanie uchwyty na kabel

Włożyć uchwyty w wyznaczone miejsce.



## 1c. Płukanie generatora

Zobacz rozdział „Płukanie generatora” (str. 6)

**CZĘSTOTLIWOŚĆ:** Wypłukać przed pierwszym użyciem, następnie raz w miesiącu (lub co 10 h prasowania).

## 1d. Jakiej wody używać?

System został opracowany do działania z użyciem wody z kranu.

**NIGDY NIE UŻYWAĆ:** Wody perfumowanej, deszczówki, wody destylowanej, wody zmiękczonej, wody z suszarki bębnowej.

Więcej informacji na [www.laurastar.pl](http://www.laurastar.pl)

## 1e. Napełnianie filtra anty-wapiennego AQUA granulatami filtrującymi



**Woda niezdatna do picia.**

**Trzymać poza zasięgiem dzieci.**



## 1f. Napełnić zbiornik zimną wodą

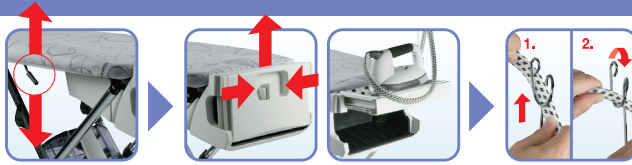
Nagrzanie produktu bez wody powoduje utratę gwarancji na urządzenie.



Dodatkowe informacje: Porady i wskazówki (str. 7)

## 2. Włączanie urządzenia i wybór temperatury

2a.



Ustawić wysokość deski

Wyjąć żelazko

Zamontować przewód parowy



Podczas włączania urządzenia mogą Państwo usłyszeć pracę pompy, trzaski oraz zauważyć migający zielony sygnalizator.

### 2b. Włożyć wtyczkę sieciową do gniazda sieciowego

Czy napięcie jest odpowiednie?



### 2c. Włączyć urządzenie

Zapali się sygnalizator

Należy poczekać około 3 minuty do całkowitego nagrzania urządzenia



### 2d. Gotowość do użycia

Pomarańczowy sygnalizator zgaśnie i na jego miejscu pojawi się zielony. Kiedy urządzenie jest w trakcie użytkowania, zielony sygnalizator może migać.



### 2e. Ustawić temperaturę żelazka

Należy odczekać kilka minut do momentu osiągnięcia wybranej temperatury



•••	Normalny	Bawełna, len		Podane tkaniny oraz ciemne materiały należy prasować z nakładką ochronną.
		Tkaniny syntetyczne, wełna, jedwab		
••	Niski	Bardzo delikatne materiały		

Nałożenie nakładki ochronnej na stopę żelazka



Należy odczekać około 1 minutę przed rozpoczęciem prasowania



Zdjąć nakładkę ochronną na stopę żelazka przed jego ostygnięciem

### 2f. Uwolnić parę przed rozpoczęciem prasowania

Przed rozpoczęciem prasowania i po dłuższej przerwie nacisnąć dwu- lub trzykrotnie przycisk pary na żelazku z dala od tkaniny. Umożliwi to usunięcie skroplonej pary z żelazka i uniknięcie mokrych plam na ubraniach (zobacz rozdział „Porady i wskazówki” na stronie 7).

### 2g. Automatyczne wyłączenie urządzenia

Urządzenie wyłączy się automatycznie po 15 minutach nieużywania. Aby włączyć ponownie należy nacisnąć przycisk On/Off.

### 3. Żelazko

Przycisk parowy  
para przerywana



Wentylator – zmiana  
kierunku nadmuchu



#### Aktywna stopa żelazka 3D wykonuje dwie czynności przy każdym ruchu żelazka:

1. Wypukła część stopy natychmiast wygładza tkaninę, usuwając wszystkie zagniecenia powstałe na skutek prania oraz suszenia.
2. Para jest wyrzucana całą powierzchnią żelazka, dzięki czemu przechodzi przez każde pojedyncze włókno.

#### Pierwsze ultralekkie profesjonalne żelazko :

Cienka stopa żelazka i ultralekkie materiały, z których jest zrobione, ułatwiają użytkowanie oraz gwarantują bezkonkurencyjne efekty.

**Zasysanie:** Utrzymuje tkaninę ściśle przy desce zapobiegając jej zsuwaniu.

**Nadmuch:** Ułatwia rozłożenie tkaniny na desce oraz zapobiega niepotrzebnym zagnieceniom.

#### Wybieranie siły nadmuchu



Max  
High

Min  
Low

#### Uzupełnianie wody w zbiorniku

Napełnić zbiornik zimną wodą w momencie włączenia się sygnału dźwiękowego oraz zapalenia się migającego czerwonego sygnalizatora. Można napełnić zbiornik wody bez konieczności odłączania urządzenia od zasilania.



**UWAGA: Pod żadnym pozorem nie otwierać zaśleпки otworu spustowego generatora!**

### 4. Zakończenie pracy urządzenia

**UWAGA: System należy przechowywać w pozycji pionowej lub poziomej. Nie zaleca się przechowywania na boku.**

**UWAGA: Jeśli system jest przechowywany w pozycji poziomej, generator musi zostać opróżniony z wody.**



#### Wyłączyć i wyjąć wtyczkę z gniazda sieciowego



Zdjąć ciepłą nakładkę ochronną i dokładnie oczyścić



Ułożyć uchwyt na kabel w pozycji horyzontalnej



Przełożyć żelazko do schowka i zamknąć



Najłatwiej złożyć deskę, gdy ustawiona jest na maksymalnej wysokości

## 5. Płukanie generatora

**CZĘSTOTLIWOŚĆ:** Wypłukać przed pierwszym użyciem, następnie raz w miesiącu (lub co 10 h prasowania)

**PRZED** użyciem urządzenia należy przepłukać generator. Musi być zimny, wyłączony i niepodłączony do gniazdka sieciowego.

**UWAGA:** Generator jest pod ciśnieniem, istnieje ryzyko poparzenia. Jeśli chcesz przepłukać generator PO jego użyciu, należy najpierw wyłączyć urządzenie, wyjąć wtyczkę z gniazda sieciowego i odczekać około 2,5 godziny przed otwarciem zaworu spustowego generatora. Przy otwieraniu należy zachować bezpieczną odległość.

**UWAGA:** Pryskająca woda – chronić delikatne parkiety.

**Nigdy nie używać zmiękczaczy oraz innych chemikaliów.**



Ustawić deskę na maksymalnej wysokości i zdjąć pojemnik na wodę



Odkręcić zaślepkę otworu wlotowego generatora



Umieścić zbiornik do spuszczenia wody pod generatorem i odkręcić zawór spustowy



Zdjąć małą białą pokrywkę i nałożyć dużą (lejek) na zawór wlotowy



Wyjąć filtr anty-wapienny i napełnić zbiornik wody do poziomu MAX GORĄCĄ wodą z kranu



Nałożyć zbiornik i poczekać aż woda się przez niego przeleje



Usunąć zbiornik na wodę, dużą białą pokrywkę, zbiornik do spuszczenia wody i zamknąć oba otwory



Napełnić zbiornik zimną wodą używając filtra i nałożyć na generator

## Konserwacja

**UWAGA:** Wyłączyć urządzenie. Wyjąć wtyczkę z gniazda sieciowego.

Aby przedłużyć trwałość i efektywność pracy urządzenia, używaj granulatu filtrującego AQUA REFILL. Dostępny jest w wyspecjalizowanych sklepach lub na [www.laurastar.pl](http://www.laurastar.pl)

### Wymiana granulatu filtrującego

Należy wymienić filtr, w momencie kiedy granulat całkowicie zbrązowieje.



### Czyszczenie zbiornika na wodę

Umyć ręcznie lub w zmywarce.



### Czyszczenie stopy żelazka

Aby wyczyścić stopę żelazka należy użyć szorstkiej ściereczki POLYFER (dostępna w wyspecjalizowanych sklepach lub na [www.laurastar.pl](http://www.laurastar.pl)) zgodnie z instrukcją obsługi. Jeśli używasz krochmalu, należy czyścić stopę żelazka znacznie częściej.



### Czyszczenie urządzenia z zewnątrz

Czyścić używając miękkiej, wilgotnej ściereczki. Nie używać oleju oraz benzyny. Delikatne przebarwienia i deformacje możliwe przy regularnym użytkowaniu żelazka. Uporczywe zabrudzenia mogą być usuwane za pomocą drucianej gąbki.

# Porady i wskazówki

- Przed rozpoczęciem prasowania i po dłuższej przerwie naciśnij dwu- lub trzykrotnie przycisk pary na żelazku z dala od tkaniny. Umożliwia to usunięcie skroplonej pary z żelazka i uniknięcie mokrych plam na ubraniach.
- Ciemne tkaniny zawsze prasować z nakładką ochronną.



## Prasowanie w pionie

Rozwiesz ubranie na wieszaku i wykonując ruch z góry do dołu, dotykać delikatnie tkaniny, uwalniając jednocześnie parę krótkimi seriami.



## Angora/Wełna

Prasować w odległości 10 cm od materiału, następnie wziąć do ręki i energicznie strzepnąć, aby tkanina ponownie nabrała objętości.



## Specjalne rodzaje tkanin (aksamit, sztruks)

Prasować w odległości 2-3 cm od materiału, następnie wygładzić materiał ręką.



## Jedwab

Prasować używając jedynie pary. Przy ciemnych kolorach należy użyć nakładki ochronnej na stopę żelazka.



## Materiały szczególnie delikatne

(np. ubrania ze streczem, Alcanatra, welur syntetyczny)  
Zmniejszyć temperaturę do minimum i nałożyć nakładkę ochronną.



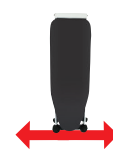
## Jakiej wody używać?

Urządzenie zostało opracowane do działania z użyciem wody z kranu.

Szczegółowe informacje znajdziesz na [www.laurastar.pl](http://www.laurastar.pl)

**NIGDY NIE UŻYWAĆ: Wody perfumowanej, deszczówki, wody destylowanej, wody zmiękczonej, wody z suszarki bębnowej**

## Kółka dla ułatwienia przemieszczania



## Funkcja zasysania i nadmuchu: Kiedy?

	Przód/tył	Mankiety i kołnierzyki	Kanty, plisy	Zaszewki	Podszewka	Rękawy	Mankiety i kołnierzyki	Góra	Plisy	Wieszak	Aksamit
<b>Nadmuch</b>	●			●	●	●		●		●	●
<b>Zasysanie</b>		●	●				●		●	●	

# Problemy i ich rozwiązania



Jeśli nie znajdziesz odpowiedzi na Twój problem, skontaktuj się z działem obsługi Klienta Laurastar.



## Kiedy słycać sygnał dźwiękowy oraz sygnalizator świeci się na czerwono.

Czy zbiornik na wodę został poprawnie nałożony? (s. 3)



## Stopa żelazka przecieka

Czy generator pary został przepłukany? (s. 6)

Czy pojawia się skroplona para wodna po dłuższej przerwie w użytkowaniu? (s. 4)

Czy świeci się zielony sygnalizator, a pomarańczowy jest wyłączony? (s. 4)

Czy nakładka ochronna została poprawnie nałożona? (s. 4)

Czy użyta została woda z kranu? (s. 3,7)



## Brak pary

Czy zbiornik na wodę jest napełniony? (s. 3)

Czy system jest włączony? (s. 4)



## Powierzchnia deski do prasowania jest mokra, kiedy deska stoi w pionie

Możliwe po prasowaniu. Sprawdzić, czy pod deską nie skropliła się para wodna. (s. 4)

Jeśli tak, przed złożeniem pozostawić do wyschnięcia. (s. 5)



## Trzaski przy włączaniu urządzenia.

Urządzenie działa normalnie! (s. 4)



## Zielona kontrolka miga podczas prasowania.

Urządzenie działa normalnie! (s. 4)

## Kontakt z działem obsługi Klienta Laurastar

1. Wyłącz urządzenie i wyciągnij wtyczkę z gniazda sieciowego.
2. Zapisz numer seryjny urządzenia (z tyłu generatora).
3. Przygotuj paragon oraz dokument gwarancyjny.
4. Zadzwoń na infolinię działu obsługi Klienta Laurastar i postępuj zgodnie z udzieloną telefonicznie instrukcją.

## ZALECENIA BEZPIECZEŃSTWA

### PRZECZYTAJ CAŁĄ INSTRUKCJĘ OBSŁUGI PRZED PIERWSZYM UŻYCIEM URZĄDZENIA.

- Urządzenie jest przeznaczone wyłącznie do użytku domowego.
- Należy używać go wyłącznie do prasowania tkanin w pomieszczeniach, przestrzegając jednocześnie zaleceń niniejszej instrukcji obsługi.
- W nagłych wypadkach należy natychmiast wyciągnąć wtyczkę sieciową z gniazda ściennego.
- Po każdym użyciu należy wyciągnąć wtyczkę sieciową z gniazda ściennego. Urządzenia nie należy zostawiać podłączonego do gniazda ściennego, gdy nie jest ono używane.



## **niebezpieczeństwo!**

- Nie wolno zanurzać żadnej części urządzenia w wodzie lub jakiegokolwiek innej cieczy.
- Urządzenie może być podłączone **WYŁĄCZNIE** do uziemionego gniazdka ściennego. Zalecamy stosowanie przetłaczników różnicowo-prądowych. **NIGDY NIE** należy stosować wtyczek przenośnych, przedłużaczy wielogniazdowych ani innych podobnych urządzeń. Wtyczka sieciowa musi być łatwo dostępna na wypadek sytuacji awaryjnej.
- Stopa żelazka i strumień pary są bardzo gorące. **NIE** prasować ani nie kierować strumienia pary na ubrania w momencie, gdy są przez kogoś noszone.
- Urządzenie wytwarza ciepło. Podczas użytkowania urządzenia należy trzymać dłonie i inne części ciała w bezpiecznej odległości od stopy żelazka i strumienia pary – są **GORĄCE**. Zetknięcie się z gorącymi metalowymi częściami, gorącą wodą lub parą może spowodować poparzenia. Przy odkładaniu żelazka na podstawkę należy zachować ostrożność.
- **KONTAKT Z PARĄ POD CIŚNIENIEM MOŻE SPowodować POWAŻNE POPARZENIA.**

## **ostrzeżenie!**

- Nigdy nie zostawiaj włączonego urządzenia bez nadzoru.
- Należy **WYŁĄCZYĆ** urządzenie przed podłączeniem lub odłączeniem od gniazda ściennego. Przed napełnieniem lub spuszczeniem wody ze zbiornika **ZAWSZE** pozostawić urządzenie do ostygnięcia.
- **PRZECHOWYWAĆ POZA ZASIĘGIEM DZIECI.**
- Urządzenie **NIE** jest przeznaczone do użytkowania przez dzieci, jak również osoby o ograniczonej sprawności fizycznej, czuciowej lub umysłowej ani przez osoby nieposiadające doświadczenia, chyba, że są pod nadzorem osoby odpowiedzialnej za ich bezpieczeństwo. Urządzenie nie jest przeznaczone do użytkowania przez dzieci w wieku poniżej 8 lat, nawet jeśli znajdują się pod nadzorem lub zostały przeszkolone.
- Przechowywać poza zasięgiem dzieci. Należy nadzorować dzieci, aby uniemożliwić im zabawę urządzeniem.
- Urządzenie zawsze powinno być odkładane na płaskie, stabilne i ognioodporne podłoże. **NIGDY** nie odkładać żelazka na pokrowiec deski do prasowania ani na tkaninę. Aby uniknąć ryzyka pożaru, należy odkładać żelazko na podstawkę pod żelazko.
- Należy zachować ostrożność przy zdejmowaniu i odkładaniu ochronnej nakładki na stopę żelazka po jej użyciu. Należy odłożyć gorącą nakładkę na podstawkę pod żelazko odporną na wysokie temperatury.
- Nie należy dopuścić do kontaktu przewodu elektrycznego z gorącą powierzchnią. Przed złożeniem urządzenia należy je pozostawić do całkowitego ostygnięcia.
- Woda niezdatna do picia.
- **NIE** pić przefiltrowanej wody. Przechowywać poza zasięgiem dzieci. Nie spożywać granulatu demineralizującego. Można go wyrzucać z odpadami gospodarstwa domowego.

## **uwaga!**

- Przed prasowaniem danej tkaniny, należy sprawdzić instrukcje podane na metce.
- Delikatne tkaniny (moher, kaszmir, aksamit czy angora) mogą zostać uszkodzone przy zetknięciu z gorącą nakładką ochronną. Należy prasować tkaninę (z założoną ochronną nakładką) zachowując odległość przy wyrzucie pary.
- Nie należy używać urządzenia, gdy jest ono uszkodzone w wyniku upadku, ma widoczne uszkodzenia zewnętrzne oraz uszkodzony przewód parowy lub elektryczny. Aby uniknąć ryzyka porażenia prądem nie należy rozkręcać urządzenia. Należy skontaktować się z autoryzowanym punktem serwisowym Laurastar dla dodatkowych informacji o naprawie. Nieprawidłowe złożenie urządzenia może doprowadzić do porażenia prądem podczas jego użytkowania.
- Nigdy nie należy używać urządzenia, kiedy zbiornik wody jest pusty.
- Żeby uniknąć zwarcia elektrycznego nie używać równocześnie innego wysokoenergetycznego urządzenia (moc w Watach).
- **NIGDY** nie należy otwierać zaśleпки otworu spustowego podczas działania urządzenia. Po całkowitym ostygnięciu urządzenia należy ostrożnie odkręcić zaślepkę otworu spustowego: po kilku obrotach pozostająca w urządzeniu para pod ciśnieniem zacznie się ulatniać. Istnieje ryzyko poparzenia.
- Nie należy wkładać przedmiotów do otworów urządzenia. Jeśli do urządzenia dostanie się woda lub ciała obce, należy bezzwłocznie wyjąć wtyczkę sieciową z gniazda ściennego. Naprawa może być wykonywana wyłącznie przez autoryzowany punkt serwisowy Laurastar.
- Aby uniknąć ryzyka porażenia prądem, **NIE** należy wyciągać przewodu elektrycznego z gniazda ściennego ciągnąc za niego, lecz chwycić mocno wtyczkę sieciową i wyciągnąć ją.
- Należy ułożyć przewód elektryczny i parowy w taki sposób, by uniknąć ryzyka ich pociągnięcia lub zaczepienia o nie. Należy również upewnić się, że nie ma niebezpieczeństwa potknięcia się o któryś z tych kabli.
- Informacje dotyczące środowiska naturalnego i pozbywania się produktu: Zachowaj oryginalne pudełko po urządzeniu. **NIE** wyrzucaj zużyte urządzenie razem z odpadami gospodarstwa domowego! Zwróć się do urzędu gminy lub innej jednostki samorządu terytorialnego w celu uzyskania informacji o możliwości usunięcia produktu z poszanowaniem środowiska naturalnego.

**NALEŻY ZACHOWAĆ NINIEJSZĄ INSTRUKCJĘ**

## Specyfikacja techniczna

**Waga ok. 19 kg**

**Wymiary 137 x 42 x 20 cm**

**Zasilanie 220-240 V, 50/60 Hz**

**Moc 2200 W**

**Pojemność pojemnika na wodę 1,2 l**

**Wysokość deski (6 poziomów) 82-102 cm**

**Ciśnienie pary 3,5 bar**



# LAURASTAR

**Autoryzowany dystrybutor  
Laurastar w Polsce**



**DLF Sp. z o.o.  
ul. Sportowa 8c  
81-300 Gdynia, Polska  
tel.: +48 58 770 94 45  
fax: +48 58 781 43 65  
e-mail: sekretariat@dlf.pl  
www.dlf.pl**

[www.laurastar.pl](http://www.laurastar.pl)