

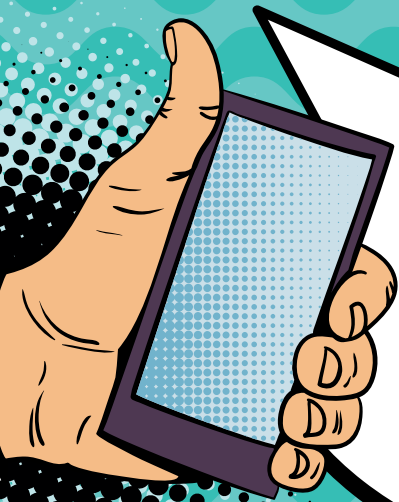


max com

radość komunikacji

MAXCOM MS459 HARMONY
SKRÓCONA INSTRUKCJA OBSŁUGI

FOR EVERYONE



INSTRUKCJA OBSŁUGI MAXCOM HARMONY

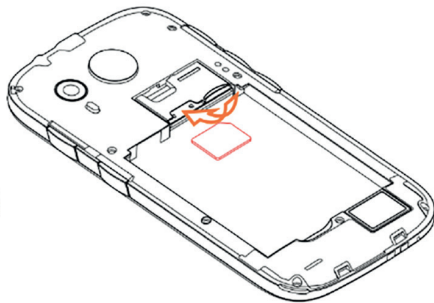
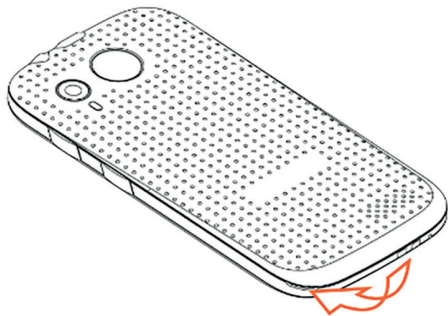
Dziękujemy za zakup naszego Maxcom Harmony i zapraszamy do zapoznania się z opisem jego najważniejszych funkcji. Mamy nadzieję, że korzystanie z naszego telefonu będzie dla Ciebie czystą przyjemnością.

SPIS TREŚCI

1. Przygotowanie do użyciastr. 4
2. Najważniejsze funkcjestr. 6
3. Zmiana wielkości ikon.....str. 7
4. Zdalny dostępstr. 8
5. Przycisk pomocy.....str. 11
6. Ekran głównystr. 13
7. Przyciski zewnętrznestr. 14
8. Stacja ładowania.....str. 18
9. Aktualizacja.....str. 19
10. Ustawienia.....str. 20
11. Bezpieczne użytkowanie i inne.....str. 21

PRZYGOTOWANIE DO UŻYCIA

Aby włożyć baterię oraz kartę sim, postępuj zgodnie ze wskazówkami przedstawionymi na obrazku.
Wystarczy podważyć tylną klapkę telefonu i w wyznaczone miejsca włożyć baterię oraz kartę **mikro SIM**.



PRZYGOTOWANIE DO UŻYCIA



WŁĄCZ TELEFON

Przytrzymaj przycisk przez 4 sekundy. Najpierw będziesz poproszony o uzupełnienie swoich danych konta Google.

NAJWAŻNIEJSZE FUNKCJE

Nasz telefon sam przeprowadzi Cię przez najważniejsze funkcje, które pomogą Ci w codziennym jego użytkowaniu. Wystarczy wybrać odpowiadające ustawienie i przejść do kolejnego ekranu.

6

max.com
joy of communication

Witamy!



Połączenie alarmowe

ZMIANA WIELKOŚCI IKON

Możesz w prosty sposób zmienić rozmiar wszystkich elementów na ekranie.

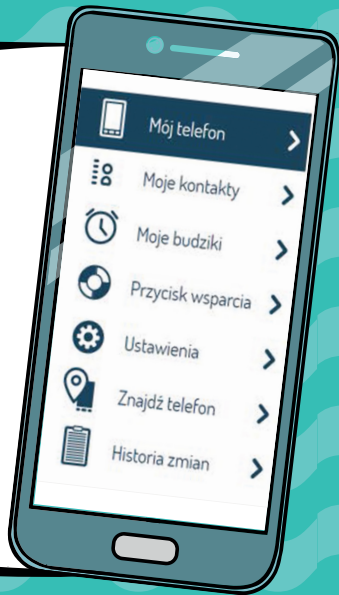
Do wyboru masz trzy rozmiary. Jeżeli zmienisz zdanie możesz dokonać też zmiany później w ustawieniach.



ZDALNY DOSTĘP

Dzięki tej opcji możesz ustalić, kto i w jakim zakresie będzie miał dostęp do Twojego telefonu. Już nie musisz znać się na wszystkich funkcjach. Wystarczy, że skorzystasz ze zdalnego dostępu, a Twoi bliscy z dowolnego miejsca będą mogli ustawić Twój telefon tak, jak zechcesz.

Zaloguj się na www.remote.maxcom.pl aby zdalnie kontrolować Twój telefon.



ZDALNY DOSTĘP

Chcesz zmienić godzinę w budziku, ale nie wiesz jak?

A może nie potrafisz dodać osoby do książki telefonicznej?

Masz problem z ustawieniem głośności lub jasności ekranu ?


Nic prostszego! Wystarczy ustawić osobę, który ma mieć dostęp do wybranych ustawień, a ona bez wychodzenia z domu, zmieni to, co chcesz.




ZDALNY DOSTĘP

Maxcom pres MS459 (ms) ▾


- Mój telefon >
- Moje kontakty >
- Moje budziki >
- Przycisk wsparcia >
- Ustawienia >**
- Znajdź telefon >
- Historia zmian >

Pamięć telefonu  16%

Bateria  68%

Ustawienia

Wyświetlacz

Jasność ekranu 

Automatyczna jasność

Automatyczny obrót

Skala widoku:

100% 120% 150%

Czas wygaszenia ekranu:

30 sek 1 min 10 min

5 min

Zapisz

www.remote.maxcom.pl

ZDALNY DOSTĘP

Możesz zdalnie zmienić m.in. **kontakty, budziki, jasność ekranu, czas wygaszania ekranu, głośność dzwonków** a także zdalnie **zlokalizować telefon!**

Do działania funkcja potrzebuje aktywne konto Google. Usługa Remote jest bezpłatna. Aby włączyć usługę kliknij na aplikację Remote i przeprowadź proces konfiguracji.



PRZYCISK POMOCY

Ten przycisk będzie najważniejszym elementem Twojego telefonu. Dzięki niemu możesz w razie nagłego wypadku, jednym ruchem **zadzwoić** do bliskiej osoby, wysłać jej **alarmowy sms** lub udostępnić swoją **lokalizację**. Wybierz, co ma się stać po naciśnięciu przycisku i określ osoby, z którymi chcesz się kontaktować w sytuacjach alarmowych.



PRZYCISK POMOCY JEST Z TYŁU TELEFONU

12



PRZYCISK POMOCY



PRZYCISK POMOCY

Procedurę pomocy domyślnie włączysz naciskając Przycisk Pomocy 3 razy



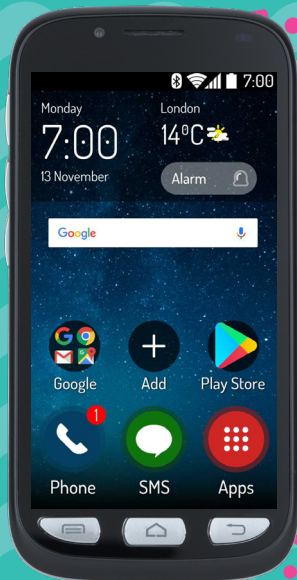
USTAWIENIA

Twój telefon jest bogaty w wiele innych funkcji, które możesz dowolnie edytować i zmieniać. Czy to zmiana połączeń z internetem, Bluetooth®, tapety, rodzaj dzwonka, masz pełną dowolność.

Większość tych ustawień możesz też zdalnie zmienić przez Panel Remote.



EKRAN GŁÓWNY



Po ustawieniu telefonu,
ekran główny będzie
wyglądał tak

PRZYCISKI ZEWNĘTRZNE



Twój telefon posiada nie tylko ciekawe wewnątrz, ale również funkcjonalne przyciski na zewnątrz.

PRZYWOŁANIE EKRANU GŁÓWNEGO

WSTECZ

OPCJE

PRZYCISKI ZEWNĘTRZNE



Twój telefon posiada nie tylko ciekawe wnętrze, ale również funkcjonalne przyciski na zewnątrz.

APARAT FOTOGRAFICZNY

WŁĄCZNIK TELEFONU

PRZYCISKI ZEWNĘTRZNE



Twój telefon posiada nie tylko ciekawe wnętrze, ale również funkcjonalne przyciski na zewnątrz.

PRZYCISK WŁĄCZANIA EKRANU

WIĘKSZA GŁOŚNOŚĆ

MNIEJSZA GŁOŚNOŚĆ

PRZYCISK POMOCY

Skorzystaj z Przycisku Pomocy z tyłu telefonu, aby w łatwy sposób powiadomić bliskich w nagłym wypadku. Możesz go ustawić na kilka sposobów.

Wyślij SMS-a do kontaktów ICE



Dzwoń do kontaktów ICE



Prześlij lokalizację



STACJA ŁADOWANIA



Pamiętaj, że Twój telefon potrzebuje ładowania! Wystarczy, że na noc odłożysz go do stacji ładowania i możesz spokojnie korzystać z niego przez cały dzień!

AKTUALIZACJA

Maxcom Harmony to bardzo proste, ale nowoczesne urządzenie, które staramy się cały czas ulepszać. Dzięki regularnym aktualizacjom masz pewność, że korzystasz z najlepszych i najnowszych rozwiązań dla swojego telefonu.

Aktualizacje instalują się automatycznie.



WARUNKI UŻYTKOWANIA I BEZPIECZEŃSTWA

Nie należy włączać telefonu, jeżeli może spowodować zakłócenia w pracy innych urządzeń!

- Nie wolno używać telefonu bez odpowiedniego zestawu podczas prowadzenia pojazdu.
- Telefon emituje pole elektromagnetyczne, które może mieć negatywny wpływ na inne urządzenia elektroniczne w tym np. sprzęt medyczny. Należy zachować zalecaną przez producentów aparatury medycznej odległość między telefonem, a wszczepionym urządzeniem medycznym, takim jak np. rozrusznik serca. Osoby ze wszczepionymi urządzeniami powinny zapoznać się z wytycznymi producenta wszczepionego urządzenia medycznego i stosować się do tych wskazówek. Osoby z rozrusznikiem serca nie powinny nosić telefonu w kieszeni na piersi, powinny trzymać telefon przy uchu po przeciwnej stronie ciała w stosunku do urządzenia medycznego w celu zminimalizowania ryzyka zakłóceń oraz natychmiast wyłączyć telefon w razie podejrzenia, że występują zakłócenia;
- Nie wolno używać telefonu w szpitalach, samolotach, przy stacjach paliw oraz w pobliżu materiałów łatwopalnych.
- Nie wolno dokonywać samodzielnych napraw, bądź przeróbek. Wszelkie usterki powinny być usuwane przez wykwalifikowany serwis.
- Urządzenie i jego akcesoria mogą składać się z drobnych części. Telefon oraz jego elementy należy chronić przed dziećmi.
- Telefonu nie wolno czyścić substancjami chemicznymi, bądź zrączyymi.
- Nie wolno używać telefonu w niewielkiej odległości od kart płatniczych i kredytowych – może to spowodować utratę danych na karcie.
- Ze względów bezpieczeństwa prosimy nie rozmawiać przez telefon przy podłączonej ładowarce sieciowej.
- Telefon nie jest wodoodporny, nie należy poddawać go działaniom wody ani innych substancji ciekłych. Nie mieszczaj urządzenia w miejscu, gdzie może zostać ochlapane wodą lub innym płynem.

WARUNKI UŻYTKOWANIA I BEZPIECZEŃSTWA

- Nie wolno wystawiać urządzenia na działanie niskich i wysokich temperatur oraz bezpośredni wpływ promieni słonecznych. Zakres temperaturowy dla urządzenia: od -10°C do $+40^{\circ}\text{C}$. Nie wolno umieszczać urządzenia w pobliżu instalacji grzewczej. np. kaloryfer, grzejnik, piekarnik, piec CO, ognisko, grill, itp.
- Chronić słuch! Długotrwały kontakt z głośnymi dźwiękami może prowadzić do uszkodzenia słuchu. Słuchaj muzyki na umiarkowanym poziomie i nie trzymaj urządzenia blisko ucha, kiedy używasz głośnika. Przed podłączeniem słuchawek należy zawsze zmniejszyć głośność.

INFORMACJA DOTYCZĄCA OCHRONY ŚRODOWISKA

Uwaga: To urządzenie jest oznaczone zgodnie z Dyrektywą Europejską 2012/19/UE oraz polską Ustawą o zużytym sprzęcie elektrycznym i elektronicznym symbolem przekreślonego kontenera na odpady. Takie oznakowanie informuje, że sprzęt ten, po okresie jego użytkowania nie może być umieszczany łącznie z innymi odpadami pochodzącymi z gospodarstw domowych.

Uwaga! Tego sprzętu nie wolno wyrzucać do odpadów komunalnych!!! Wyrób należy utylizować poprzez selektywną zbiórkę w punktach do tego przygotowanych. Właściwe postępowanie ze zużytym sprzętem elektrycznym i elektronicznym przyczynia się do uniknięcia szkodliwych dla zdrowia ludzi i środowiska naturalnego konsekwencji wynikających z obecności składników niebezpiecznych oraz niewłaściwego składowania i przetwarzania takiego sprzętu.



INFORMACJE O SAR

Model ten spełnia międzynarodowe wytyczne w zakresie oddziaływania fal radiowych. Urządzenie to jest nadajnikiem i odbiornikiem fal radiowych. Jest tak zaprojektowane, aby nie przekroczyć limitów oddziaływania fal radiowych, zalecanych przez międzynarodowe wytyczne. Wytyczne te zostały opracowane przez niezależną organizację naukową ICNIRP z uwzględnieniem marginesu bezpieczeństwa w celu zagwarantowania ochrony wszystkim osobom niezależnie od wieku i stanu zdrowia. Te wytyczne wykorzystują jednostkę miary zwaną Specific Absorption Rate (SAR) – absorpcją właściwą. Wyznaczona przez ICNIRP graniczna wartość współczynnika SAR dla urządzeń przenośnych wynosi 2,0 W/kg. Wartość SAR jest mierzona przy największej mocy nadawczej, rzeczywista wielkość w czasie pracy urządzenia jest zazwyczaj niższa od wyżej wskazanego poziomu. Wynika to z automatycznych zmian poziomu mocy urządzenia, celem zapewnienia, że urządzenie używa tylko minimum wymagane do połączenia z siecią. Chociaż mogą występować różnice w wartościach współczynnika SAR w przypadku różnych modeli telefonów, a nawet w przypadku różnych pozycji użytkownika – wszystkie one są zgodne z przepisami dotyczącymi bezpiecznego poziomu promieniowania. Światowa Organizacja Zdrowia stwierdziła, że obecne badania wykazały, że nie ma potrzeby stosowania żadnych specjalnych obostrzeń w stosowaniu urządzeń mobilnych. Zaznacza także, że w przypadku chęci zredukowania wpływu promieniowania należy ograniczyć długość rozmów lub w czasie rozmowy używać zestawu słuchawkowego, bądź głośnomówiącego by nie trzymać telefonu blisko ciała lub głowy. krajowych wymogów raportowania i Wartości SAR mogą się też różnić zależnie od testowania oraz od pasma częstotliwości w danej sieci. Niektóre informacje zamieszczone w tej instrukcji mogą różnić się w zależności od konfiguracji telefonu. Zastrzega się prawo do dokonywania zmian w produkcie oraz jego funkcjach, bez uprzedniego przedstawienia informacji na ten temat.

INFORMACJA DOTYCZĄCE AKUMULATORA

W telefonie znajduje się akumulator, który może być ponownie ładowany za pomocą ładowarki załączonej do kompletu. Czas pracy telefonu uzależniony jest od różnych warunków pracy. Znacząco na krótszą pracę wpływa to jak daleko znajdujemy się od stacji przekaźnikowej oraz długość i ilość prowadzonych rozmów. W czasie przemieszczania się, telefon na bieżąco przełącza się między stacjami przekaźnikowymi, co również ma duży wpływ na czas pracy. Włączone dodatkowe funkcje w telefonie, jak przykładowo: lokalizacja, połączenie danych, WiFi, GPS, itp. także wpływają na znaczne skrócenie czasu pracy akumulatora, co objawia się częstszym ładowaniem urządzenia. Akumulator po kilkuset ładowaniach i rozładowaniach w naturalny sposób traci swoje właściwości. Jeżeli użytkownik zaobserwuje znaczną utratę wydajności, należy zaopatrzyć się w nowy akumulator. Należy używać tylko i wyłącznie akumulatorów zalecanych przez producenta. Nie wolno trzymać telefonu w miejscach o zbyt dużej temperaturze. Może to mieć negatywny wpływ na akumulator jak i sam telefon. Nigdy nie wolno używać akumulatora z widocznymi uszkodzeniami. Może to doprowadzić do zwarcia obwodu i uszkodzenia telefonu. Akumulator należy wkładać zgodnie z polaryzacją. Pozostawianie akumulatora w miejscach o zbyt dużej lub niskiej temperaturze obniży jego żywotność. Akumulator należy przechowywać w temperaturze od 15°C do 25°C. Jeżeli do telefonu zostanie włożona zimna bateria, telefon może nie działać poprawnie i istnieje ryzyko uszkodzenia. W zestawie znajduje się akumulator Li-ion. Zużyte akumulatory są szkodliwe dla środowiska. Powinny być składowane w specjalnie przeznaczonym do tego punkcie, w odpowiednim pojemniku, zgodnie z obowiązującymi przepisami. Baterii i akumulatorów nie wolno wyrzucać do odpadów komunalnych, należy oddać je do miejsca zbiórki. **NIE WOLNO WRZUCAĆ BATERII ANI AKUMULATORÓW DO OGNIA!**

UPROSZCZONA DEKLARACJA ZGODNOŚCI UE

Maxcom S.A. niniejszym oświadcza, że typ urządzenia radiowego: telefon komórkowy smartfon MAXCOM MS457 Strong jest zgodny z dyrektywą 2014/53/UE, oraz dyrektywą 2011/65/UE (RoHS) Pełny tekst deklaracji zgodności UE jest dostępny pod następującym adresem internetowym: www.maxcom.pl.

Android, Google, Google Play i inne marki są znakami towarowymi Google LLC.

W przypadku stwierdzenia nieprawidłowości w funkcjonowaniu telefonu, należy skontaktować się z pomocą techniczną MAXCOM lub zwrócić reklamację do sprzedawcy.

Bezpośredni numer kontaktowy: 32 325 07 00 lub email: serwis@maxcom.pl





radość komunikacji

ul. Towarowa 23A

43-100 Tychy

Telefon: (32) 327 70 89

e-mail: office@maxcom.pl

Pełną instrukcję znajdziesz na stronie produktu na www.maxcom.pl

Panel logowania do Maxcom Remote jest dostępny pod adresem

www.remote.maxcom.pl