

Thank you!

Danke!
Podziękowanie!
Дякуємо!
Zahvala!
Tänname!
Hvala!

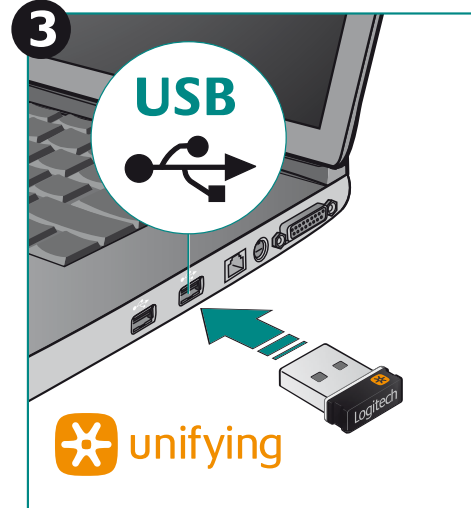
Merci!
Дәкујеме!
Благодарим Вас!
Köszönjük!
Paldies!
Poděkování!
Děkojame!
Grazie!



1

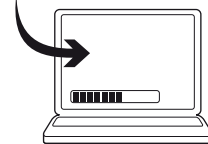


3



2

www.logitech.com/downloads



English

Advanced features. To enable additional features, install the Logitech software. Download the most recent software at www.logitech.com/downloads.

Deutsch

Erweiterte Funktionen: Installieren Sie die Logitech Software, um zusätzliche Funktionen zu aktivieren. Aktuelle Software können Sie von www.logitech.com/downloads herunterladen.

Français

Fonctions avancées. Pour activer les fonctions supplémentaires, installez le logiciel Logitech. Téléchargez le logiciel le plus récent à partir du site www.logitech.com/downloads.

По-русски

Расширенные функции. Для использования дополнительных функций установите программное обеспечение Logitech. Загрузите по адресу www.logitech.com/downloads бесплатное программное обеспечение для мыши.

По polsku

Funkcje zaawansowane. Aby uzyskać dostęp do dodatkowych funkcji, zainstaluj oprogramowanie firmy Logitech. Pobierz bezpłatne oprogramowanie myszy z witryny www.logitech.com/downloads.

Українська

Удосконалені функції. Встановіть програмне забезпечення Logitech, щоб увімкнути додаткові функції. Завантажуйте безкоштовне програмне забезпечення для миші на веб-сайті www.logitech.com/downloads.

Magyar

Speciális funkciók. A további funkciók használatához telepítenie kell a Logitech szoftvert. Töltse le ingyenes egérszoftverünket a www.logitech.com/downloads webhelyről.

Slovenčina

Rozšírené funkcie. Ak chcete aktivovať nové funkcie, nainštalujte softvér Logitech. Ak chcete používať posúvanie zo strany na stranu a funkcie stredného tlačidla myši, prevezmite si bezplatný softvér pre myš na lokalite www.logitech.com/downloads.

Български

Разширени функции. За да разрешите допълнителни функции, инсталирайте софтура Logitech. Изтеглете безплатния софтуер за мишката от www.logitech.com/downloads.

Română

Caracteristici avansate. Pentru a activa funcții suplimentare, instalați software-ul Logitech. Descărcați software-ul gratuit al mouse-ului de la www.logitech.com/downloads.

Hrvatski

Napredne značajke. Da biste omogućili dodatne značajke, instalirajte softver Logitech. Da biste omogućili značajke listanja lijevo-desno i srednje tipke, na web-mjestu www.logitech.com/downloads.

Srpski

Napredne funkcije. Da biste omogućili dodatne funkcije, instalirajte Logitech softver. Preuzmite besplatni softver za miša na lokaciji www.logitech.com/downloads.

Slovenčina

Dodatne funkcije Za omogočanje dodatnih funkcij namestite programsko opremo Logitech. Prenesite brezplačno programsko opremo za miško s spletnega mesta www.logitech.com/downloads.

Eesti

Lisafunktsioonid. Lisafunktsioonide aktiveerimiseks installige Logitech tarkvara. Laadige alla hiire tasuta tarkvara aadressilt www.logitech.com/downloads.

Latviski

Papildu iespējas. Lai iespējotu papildu funkcijas, uzinstalējiet „Logitech” programmatūru. Lai iespējotu rītašānu no vienas malas uz otru, kā arī vidējās pogas funkciju, vietnē www.logitech.com/downloads.

Lietuvių

Papildomos funkcijos. Kad veiktu papildomos funkcijos, įdiekite Logitech programinę įrangą. Atsiųskite nemokamą pelės programinę įrangą iš svetainės www.logitech.com/downloads.

Italiano

Funzioni avanzate. Per attivare altre funzionalità, installare il software Logitech. Scaricare il software gratuito del mouse all'indirizzo www.logitech.com/downloads.

Česká verze

Pokročilé funkce. Chcete-li aktivovat nové funkce, nainstalujte software Logitech. Stáhněte si z webu www.logitech.com/downloads bezplatný software pro myš.



English

Mac OS X Users: When plugging in the Unifying receiver, the Keyboard Assistant dialog box may appear. You can just close this window.

Deutsch

Mac OS X-Benutzer: Beim Einstecken des Unifying-Empfängers wird möglicherweise das Dialogfenster des Setup-Assistenten für die Tastatur angezeigt. Schließen Sie dieses Fenster.

Français

Utilisateurs Mac OS X: lorsque vous branchez le récepteur Unifying, la boîte de dialogue de l'assistant des configurations du clavier peut s'afficher. Vous pouvez simplement fermer cette boîte de dialogue.

По-русски

Пользователи Mac OS X: При подсоединении приемника Unifying может появиться диалоговое окно Keyboard Setup Assistant (мастер настройки параметров клавиатуры). Можно просто закрыть это окно.

Po polsku

Użytkownicy systemu Mac OS X: Po podłączeniu odbiornika Unifying może zostać wyświetlone okno dialogowe Asystent konfiguracji klawiatury. Można je po prostu zamknąć.

Українська

Користувачам ОС Mac OS X: Під час підключення приймача Unifying може з'явитися діалогове вікно помічника налаштування клавіатури. Можна просто закрити це вікно.

Magyar

Mac OS X rendszert használók: A Unifying vevőegység csatlakoztatásakor megjelenhet a Keyboard Setup Asszisztent (Asszisztens a billentyűzet beállításához). Ezzel az ablakkal egyszerűen lezárhatja az ablakot.

Slovenčina

Používatelia systému Mac OS X: Pri zapojení prijímača Unifying sa môže zobrazit dialógové okno Keyboard Setup Assistant (Asistent nastavenia klávesnice). Toto dialógové okno môžete zavrieť.

Български

За потребители на Mac OS X: Когато включите приемника Unifying, може да се появи диалогов прозорец на Помощника за настройка на клавиатурата. Можете просто да затворите този прозорец.

Română

Utilizatorii Mac OS X: La conectarea receptorului Unifying, este posibil să apară fereastra de dialog Keyboard Assistant (Asistent tastatură). Puteți pur și simplu să închideți această fereastră.

Hrvatski

Korisnici sustava Mac OS X: kada priključite prijamnik Unifying, mogao bi se pojaviti dijaloški prozor pomoćnika za postavljanje tipkovnice. Taj prozor možete zatvoriti.

Srpski

Mac OS X korisnici: Prilikom priključivanja Unifying prijmnika može se pojaviti prozor dijaloga Keyboard Setup Assistant (Pomoćnik za podešavanje tastature). Ovaj prozor možete odmah zatvoriti.

Slovenščina

Uporabniki operacijskega sistema Mac OS X: Ko priključite sprejemnik Unifying, se lahko prikaže pogovorno okno »Pomočnik za nastavitve tipkovnice«. To pogovorno okno lahko preprosto zaprete.

Eesti

Operatsioonisüsteemi Mac OS X kasutajad: Unifying vastutõlpa ühendamisel võibkõige kuvada dialoogikast Keyboard Setup Assistent (klaviatuuri seadistamise abiline). Võite selle akna lihtsalt sulgeda.

Latviski

Mac OS X lietotājiem: Pievienojot uztvērēju Unifying, iespējams, tiks parādīts tastatūras iestatīšanas palīga dialoglodziņš. Varat aizvērt šo logu.

Lietuvių

„Mac OS X” vartotojai: prijungus „Unifying” imtuvą, gali atsirasti klaviatūros sąrankos asistento dialogo langas. Jūs galite tiesiog uždaryti šį langą.

Italiano

Utenti di Mac OS X: quando si collega il ricevitore Unifying potrebbe venire visualizzata la finestra di dialogo dell'assistente di installazione per la tastiera. In questo caso, chiuderla.

Česká verze

Uživatelé systému Mac OS X: Po zapojení přijímače Unifying se může zobrazit dialogové okno Keyboard Assistant (Pomočnik klávesnice). Toto okno můžete zavřít.

3



English

To charge your mouse, plug the charging cable into either the included power supply or a powered USB port. Recharge your mouse when the battery indicator blinks red. Do not use the receiver extender cable for recharging. Use only AA NiMH replacement batteries (1800 mAh minimum).

Deutsch

Schließen Sie zum Laden der Maus das Ladekabel entweder an das mitgelieferte Netzteil oder einen USB-Anschluss mit eigener Stromversorgung an. Laden Sie die Maus auf, wenn die Batterieanzeige rot blinkt. Verwenden Sie zum Aufladen der Maus nicht das Verlängerungskabel des Empfängers. Verwenden Sie beim Ersetzen nur Batterien des Typs AA NiMH (mind. 1800 mAh).

Français

Pour charger votre souris, branchez le câble de charge dans le boîtier d'alimentation fourni ou dans un port USB sous tension. Rechargez votre souris lorsque l'indicateur de la charge des piles clignote en rouge. N'utilisez pas la rallonge pour récepteur pour recharger la souris. Utilisez uniquement des piles AA NiMH (1 800 mAh minimum).

По-русски

Чтобы зарядить мыш, подключите зарядный кабель к прилагающемуся блоку питания или к работающему USB-порту. Зарядка необходима, если индикатор батарей мигает красным светом. Не используйте кабель удлинителя приемника для зарядки. Используйте для замены только батареи AA NiMH (минимальная емкость 1800 мАч).

Po polsku

Aby naładować mysz, podłącz kabel ładowania do dołączonego zasilacza lub do portu USB z zasilaniem. Gdy wskaźnik naładowania baterii zaczyna pulsować czerwonym światłem, doładuj mysz. Nie używaj przedłużacza odbiornika do doładowywania. Używaj tylko zastępczych akumulatorów NiMH AA (o pojemności co najmniej 1800 mAh).

Українська

Щоб зарядити мишу, підключіть кабель для заряджання до джерела живлення (входити до комплекту) або до USB-порту живлення. Заряджайте мишу, коли індикатор рівня заряду акумулятора миготить червоним. Не використовуйте кабель розширювача приймача для заряджання. Використовуйте тільки запасні акумулятори розміром AA NiMH (мінімум 1800 мАч).

Magyar

Az egér feltöltéséhez csatlakoztassa a töltőkábelt a mellékelt tápegységhez vagy egy áramellátást nyújtó USB-porthoz. Ha a töltőszéljelző pirosan villog, töltse újra az egeret. A vevőegység hosszabbított kábelét ne használja újratöltésre. Csereakkumulátorként csak AA méretű NiMH-akkumulátorokat használjon (legalább 1800 mA kapacitással).

Slovenčina

Ak chcete nabit myš, zapojte nabíjací kábel do priloženého zdroja napájania alebo do napájaného portu USB. Ak indikátor batérie bliká načerveno, dobite batériu myši. Na dobíjanie nepoužívajte predĺžovací kábel prijímača. Používajte iba batérie AA NiMH (minimálne 1800 mAh).

Български

За да заредите мишката, включете кабела за зареждане или в приложеното захранване, или в USB порт със захранване. Заредете мишката си, когато индикаторът за батерията започне да мига в червено. Не използвайте за зареждане удължителния кабел на приемника. Използвайте само резервни NiMH батерии с размер AA (минимум 1800 mAh).

Română

Pentru a încărca mouse-ul, conectați cablul de încărcare fie la alimentatorul inclus, fie la portul USB z alimentare. Reîncărcați mouse-ul atunci când indicatorul de baterie descărcată clipește roșu. Nu utilizați cablul prelungitor al receptorului pentru reîncărcare. Utilizați numai bateriile înlocuibile AA NiMH (minimum 1800 mAh).

Hrvatski

Da biste napunili miš, priključite kabel za punjenje na naponski sklop koji ste dobili uz proizvod ili u uključeni USB priključak. Kada indikator baterije počne treptati crveno, ponovno napunite miš. Za ponovno punjenje nemojte koristiti produžni kabel prijmnika. Koristite samo AA NiMH zamjenske baterije (od najmanje 1800 mAh).

Srpski

Da biste napunili miš, priključite kabl za punjenje u dostavljeni izvor napajanja ili u uključeni USB port. Ponovo napunite miš kada pokazivač statusa baterije počne da trepće crvenom bojom. Nemojte koristiti kabl proširenja prijmnika za punjenje. Koristite samo AA NiMH baterije (najmanje 1800 mAh).

Slovenščina

Če želite napolniti baterije miške, priključite kabel za polnjenje na priloženi napajalnik ali vrata USB z lastnim napajanjem. Ko začne lučka za stanje baterije utripati rdeče, napolnite baterije miške. Za polnjenje ne uporabljajte podaljška sprejemnika. Uporabljajte le nadomestne baterije AA NiMH (z najmanj 1800 mAh zmogljivostjo).

Eesti

Oma hiire laadimiseks ühendage laadimiskaabel kas kaasasolevasse toiteallikasse või toitega USB-porti. Laadige hiirt, kui akutoite näidik vilgub punaselt. Ärge kasutage laadimiseks vastutõlpa pikenduskaablit. Kasutage ainult AA NiMH asendusakusid (minimaalselt 1800 mAh).

Latviski

Lai uzlādētu peli, pievienojiet uzlādes kabeli vai nu komplektācijā iekļautajās barošanas blokā, vai USB strāvas portā. Uzlādējiet peli, ja baterijas indikators mirgo sarkanā krāsā. Uzlādēšanai neizmantojiet uztvērēja pagarinātāju. Lietojiet tikai AA NiMH rezerves baterijas (minimālā jauda — 1800 mAh).

Lietuvių

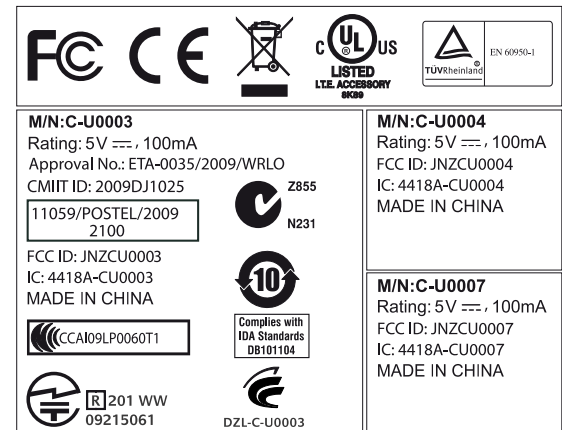
Norėdami įkrauti pelę, prijunkite įkrovimo kabelį prie priedamo maitinimo bloko arba maitinamo USB prievado. Įkraukite pelę, jei baterijos indikacinė lemputė blykčioja raudonai. Nenaudokite imtuvo pletiklio laido norėdami įkrauti. Norėdami pakeisti naudokite tik AA NiMH baterijas (min. 1800 mAh).

Italiano

Per ricaricare il mouse, collegare il cavo di ricarica all'alimentatore incluso o a una porta USB alimentata. Ricaricare il mouse quando l'indicatore di carica della batteria lampeggia di colore rosso. Non utilizzare la prolunga del ricevitore per la ricarica. Utilizzare esclusivamente batterie AA NiMH (con un minimo di 1800 mAh).

Česká verze

Chcete-li nabit myš, připojte nabíjecí kabel k dodanému zdroji napájení nebo k napájenému portu USB. Myš je nutné nabit, když kontrolka stavu baterie začne červeně blikat. Nepoužívejte k nabíjení prodlužovací kabel přijímače. K výměně používejte pouze baterie typu AA NiMH (s minimální kapacitou 1800 mAh).



<p>M/N:C-U0003 Rating: 5V ---, 100mA Approval No.: ETA-0035/2009/WRL0 CMIIT ID: 2009DJ1025 11059/POSTEL/2009 2100</p>	<p>M/N:C-U0004 Rating: 5V ---, 100mA FCC ID: JN2CU0004 IC: 4418A-CU0004 MADE IN CHINA</p>
<p>FCC ID: JN2CU0003 IC: 4418A-CU0003 MADE IN CHINA</p>	<p>M/N:C-U0007 Rating: 5V ---, 100mA FCC ID: JN2CU0007 IC: 4418A-CU0007 MADE IN CHINA</p>



Deutsch

Der Mauszeiger bewegt sich nicht?

1. Vergewissern Sie sich, dass der Schalter in der "ON"-Stellung steht.
2. Vergewissern Sie sich, dass die Batterie aufgeladen und richtig eingelegt ist.
3. Versuchen Sie, den Unifying-Empfänger an einen anderen USB-Port anzuschließen.
4. Verbinden Sie die Maus erneut mit dem Unifying-Empfänger mithilfe der Unifying-Software von Logitech (weitere Informationen finden Sie in dieser Anleitung im Abschnitt zu Unifying).

Bewegt sich der Mauszeiger unberechenbar oder werden Mausclicks nicht ausgeführt?

1. Entfernen Sie metallische Gegenstände zwischen der Maus und dem Unifying-Empfänger.
2. Wenn der Unifying-Empfänger an einen USB-Hub angeschlossen ist, stecken Sie den Empfänger direkt in den Computer ein.
3. Platzieren Sie den Unifying-Empfänger näher zur Maus. Hierzu können Sie das mitgelieferte Verlängerungskabel benutzen.
4. Try reconnecting the mouse and Unifying receiver using the Logitech Unifying software (see the Unifying section).

Erratic pointer movement or missed button clicks?

1. Remove metallic objects between the mouse and Unifying receiver.
2. If the Unifying receiver is plugged into a USB hub, try plugging it directly into your computer.
3. Move the Unifying receiver closer to the mouse by using the included receiver extender cable.

If these tips fail, contact Logitech Customer Support at [www.logitech.com/support](#), or call using the phone numbers listed in this guide.

Français

Pointeur immobile?

1. Vérifiez que le commutateur d'alimentation est sur **ON**.
2. Assurez-vous que les piles sont chargées et que la polarité des piles est respectée.
3. Branchez le récepteur Unifying sur un autre port USB.
4. Essayez de reconnecter la souris et le récepteur Unifying à l'aide du logiciel Logitech Unifying (reportez-vous à la section Unifying de ce guide).

Pointeur incontrôlable ou clics sans résultat?

1. Déplacez tout objet métallique se trouvant entre la souris et le récepteur Unifying.
2. Si le récepteur Unifying est branché dans un hub USB, branchez-le plutôt directement sur l'ordinateur.
3. Rapprochez le récepteur Unifying de la souris en utilisant la rallonge pour récepteur fournie.
4. Si ces conseils ne donnent aucun résultat, contactez le Service clientèle de Logitech à l'adresse [www.logitech.com/support](#) ou par téléphone aux numéros fournis dans ce guide.

Si ces conseils ne donnent aucun résultat, contactez le Service clientèle de Logitech à l'adresse [www.logitech.com/support](#) ou par téléphone aux numéros fournis dans ce guide.

Falls das Problem nach wie vor besteht, wenden Sie sich an den Logitech-Kundendienst unter [www.logitech.com/support](#) oder nutzen Sie den telefonischen Support unter den in dieser Anleitung genannten Telefonnummern.

Unifying

Plug it. Forget it. Add to it.

You've got a Logitech® Unifying receiver. Now add a compatible wireless keyboard that uses the same receiver as your mouse. It's easy. Just start the Logitech® Unifying software* and follow the onscreen instructions. For more information and to download the software, visit [www.logitech.com/unifying](#)

- * PC: Go to Start / All Programs / Logitech / Unifying / Logitech Unifying Software
- * Mac: Go to Applications / Utilities / Logitech Unifying Software

English

Unifying

Plug it. Forget it. Add to it.

You've got a Logitech® Unifying receiver. Now add a compatible wireless keyboard that uses the same receiver as your mouse. It's easy. Just start the Logitech® Unifying software* and follow the onscreen instructions. For more information and to download the software, visit [www.logitech.com/unifying](#)

- * PC: Go to Start / All Programs / Logitech / Unifying / Logitech Unifying Software
- * Mac: Go to Applications / Utilities / Logitech Unifying Software

Deutsch

Empfänger anschließen. Eingesteckt lassen. Geräte hinzufügen.

Sie haben einen Logitech® Unifying-Empfänger. Schließen Sie nun eine kabellose Tastatur an, die mit dem Empfänger der Maus kompatibel ist. Es ist ganz einfach. Sie müssen nur die Logitech® Unifying-Software* starten und dann den Anweisungen auf dem Bildschirm folgen. Weitere Informationen und den Software-Download erhalten Sie auf [www.logitech.com/unifying](#).

- * PC: Wählen Sie Start/Programme/Logitech/Unifying/Logitech Unifying Software
- * Mac: Wählen Sie Programme/Dienstprogramme/Logitech Unifying Software

Français

Branchez. Oubliez. Ajoutez.

Vous disposez d'un récepteur Logitech® Unifying. Ajoutez maintenant un clavier sans fil compatible qui utilise le même récepteur que votre souris. C'est facile! Démarrez tout simplement le logiciel Logitech® Unifying* et suivez les instructions à l'écran. Pour en savoir plus et pour télécharger le logiciel, rendez-vous sur [www.logitech.com/unifying](#).

- * PC: Cliquez sur Démarrer / Tous les programmes / Logitech / Unifying / Logitech Unifying Software
- * MAC: Cliquez sur Applications / Utilitaires / Logitech Unifying Software

Slovenčina

Zapojte zariadenie. Nemyslite naň. Zapojte ďalšie.

Máte k dispozícii prijímač Logitech® Unifying. Pridaťe kompatibilnú bezdrôtovú klávesnicu, ktorá používa rovnaký prijímač ako myš. Je to jednoduché. Spustíte softvér Logitech® Unifying* a postupujete podľa pokynov na obrazovke. Ak chcete získať ďalšie informácie a prevziať softvér, navštívte lokaltu [www.logitech.com/unifying](#).

- * PC: kliknite na tlačidlo Start a vyberte položku All Programs (Všetky programy) / Logitech / Unifying / Logitech Unifying Software
- * MAC: kliknite na Applications (Aplikácie) / Utilities (Nástroje) / Logitech Unifying Software

Bългарски

Включете. Забравете. Добавете.

Имате приемник Logitech® Unifying. Сега добавете съвместима безжична клавиатура, използваща същия приемник като мишката. Това е лесно. Само пуснете софтуера Logitech® Unifying* и следвайте инструкциите на екрана. За още информация и за изтегляне на софтуера посетете [www.logitech.com/unifying](#)

- * PC: отидете в Старт / Всички програми / Logitech / Unifying / Logitech Unifying Software
- * MAC: отидете в Applications / Utilities / Logitech Unifying Software

Română

Conectați-l. Uitați de el. Adăugați la el.

Dețineți un receptor Logitech® Unifying. Acum adăugați o tastatură fără fir compatibilă, care utilizează același receptor ca și mouse-ul dvs. Este simplu. Trebuie numai să inițiați software-ul Logitech® Unifying* și să urmați instrucțiunile de pe ecran. Pentru mai multe informații și pentru a descărca software-ul, accesați [www.logitech.com/unifying](#)

- * PC: accesați Start / All programs (Toate programele) / Logitech / Unifying / Logitech Unifying Software
- * MAC: accesați Applications (Aplicații) / Utilities (Utilitare) / Logitech Unifying Software

Hrvatski

Priključite ga. Zaboravite ga. Opremajte ga.

Nabavili ste prijamnik Logitech® Unifying. Sada dodajte kompatibilnu bežičnu tipkovnicu koja koristi isti prijamnik kao i vaš miš. Jednostavno je. Samo pokrenite softver Logitech® Unifying* i slijedite upute prikazane na zaslonu. Za dodatne informacije i preuzimanje softvera posjetite web-mjesto [www.logitech.com/unifying](#)

- * Osobno računalo: idite na Start / Svi programi / Logitech / Unifying / Logitech Unifying Software (softver Logitech Unifying)
- * Računalo Macintosh: idite na Applications / Utilities / Logitech Unifying Software (Aplikacije / Uslužni programi / softver Logitech Unifying)

Magyar

Nem mozog az egérmutató?

Ugye nemrég vásárolt egy egérmutatót, amely az egérmutatóval együtt szállt ki. Ez egyszerű. Csak indítsa el a Logitech® Unifying szoftvert*, és kövesse a képernyőn megjelenő utasításokat. További információit kaphat, illetve letöltheti a szoftvert a [www.logitech.com/unifying](#) webhelyen.

- * Windows rendszerű számítógépen: válassza a Start / Minden program / Logitech / Unifying parancsot / Logitech Unifying Software parancsot
- * MAC rendszerű számítógépen: válassza az Applications / Utilities / Logitech Unifying Software parancsot

Українська

Вказівник не рухається?

Ви маєте приймач Unifying Logitech®. Зараз додайте сумісну бездротову клавіатуру, яка використовує той же приймач, що й мишка. Це легко. Запустіть програмне забезпечення Unifying Logitech® і дотримуйтеся екранних вказівок. Щоб отримати додаткову інформацію та завантажити програмне забезпечення, відвідайте сайт [www.logitech.com/unifying](#)

- * ПК: перейдіть до меню Пуск/Усі програми/Logitech/Unifying/Програмне забезпечення Unifying Logitech
- * MAC: перейдіть до Програми/Утиліти/Програмне забезпечення Unifying Logitech

Česká verze

Ukazatel se nepohybuje?

Máte k dispozici přijímač Logitech® Unifying. Přidejte kompatibilní bezdrátovou klávesnici, která používá rovnaký přijímač jako myš. Je to jednoduché. Spustíte softvér Logitech® Unifying* a postupujete podľa pokynov na obrazovke. Ak chcete získať ďalšie informácie a prevziať softvér, navštívte lokaltu [www.logitech.com/unifying](#)

- * PC: kliknite na tlačidlo Start a vyberte položku All Programs (Všetky programy) / Logitech / Unifying / Logitech Unifying Software
- * MAC: kliknite na Applications (Aplikácie) / Utilities (Nástroje) / Logitech Unifying Software

Українська

Вказівник не рухається?

Ви маєте приймач Unifying Logitech®. Зараз додайте сумісну бездротову клавіатуру, яка використовує той же приймач, що й мишка. Це легко. Запустіть програмне забезпечення Unifying Logitech® і дотримуйтеся екранних вказівок. Щоб отримати додаткову інформацію та завантажити програмне забезпечення, відвідайте сайт [www.logitech.com/unifying](#)

- * ПК: перейдіть до меню Пуск/Усі програми/Logitech/Unifying/Програмне забезпечення Unifying Logitech
- * MAC: перейдіть до Програми/Утиліти/Програмне забезпечення Unifying Logitech

Slovenčina

Nav rādītāja kustību?

Máte k dispozici přijímač Logitech® Unifying. Přidejte kompatibilní bezdrátovou klávesnici, která používá rovnaký přijímač jako myš. Je to jednoduché. Spustíte softvér Logitech® Unifying* a postupujete podľa pokynov na obrazovke. Ak chcete získať ďalšie informácie a prevziať softvér, navštívte lokaltu [www.logitech.com/unifying](#)

- * PC: kliknite na tlačidlo Start a vyberte položku All Programs (Všetky programy) / Logitech / Unifying / Logitech Unifying Software
- * MAC: kliknite na Applications (Aplikácie) / Utilities (Nástroje) / Logitech Unifying Software

Magyar

Nem mozog az egérmutató?

Ugye nemrég vásárolt egy egérmutatót, amely az egérmutatóval együtt szállt ki. Ez egyszerű. Csak indítsa el a Logitech® Unifying szoftvert*, és kövesse a képernyőn megjelenő utasításokat. További információit kaphat, illetve letöltheti a szoftvert a [www.logitech.com/unifying](#) webhelyen.

- * Windows rendszerű számítógépen: válassza a Start / Minden program / Logitech / Unifying parancsot / Logitech Unifying Software parancsot
- * MAC rendszerű számítógépen: válassza az Applications / Utilities / Logitech Unifying Software parancsot

Česká verze

Ukazatel se nepohybuje?

Máte k dispozici přijímač Logitech® Unifying. Přidejte kompatibilní bezdrátovou klávesnici, která používá rovnaký přijímač jako myš. Je to jednoduché. Spustíte softvér Logitech® Unifying* a postupujete podľa pokynov na obrazovke. Ak chcete získať ďalšie informácie a prevziať softvér, navštívte lokaltu [www.logitech.com/unifying](#)

- * PC: kliknite na tlačidlo Start a vyberte položku All Programs (Všetky programy) / Logitech / Unifying / Logitech Unifying Software
- * MAC: kliknite na Applications (Aplikácie) / Utilities (Nástroje) / Logitech Unifying Software

Magyar

Nem mozog az egérmutató?

Ugye nemrég vásárolt egy egérmutatót, amely az egérmutatóval együtt szállt ki. Ez egyszerű. Csak indítsa el a Logitech® Unifying szoftvert*, és kövesse a képernyőn megjelenő utasításokat. További információit kaphat, illetve letöltheti a szoftvert a [www.logitech.com/unifying](#) webhelyen.

- * Windows rendszerű számítógépen: válassza a Start / Minden program / Logitech / Unifying parancsot / Logitech Unifying Software parancsot
- * MAC rendszerű számítógépen: válassza az Applications / Utilities / Logitech Unifying Software parancsot

Česká verze

Ukazatel se nepohybuje?

Máte k dispozici přijímač Logitech® Unifying. Přidejte kompatibilní bezdrátovou klávesnici, která používá rovnaký přijímač jako myš. Je to jednoduché. Spustíte softvér Logitech® Unifying* a postupujete podľa pokynov na obrazovke. Ak chcete získať ďalšie informácie a prevziať softvér, navštívte lokaltu [www.logitech.com/unifying](#)

- * PC: kliknite na tlačidlo Start a vyberte položku All Programs (Všetky programy) / Logitech / Unifying / Logitech Unifying Software
- * MAC: kliknite na Applications (Aplikácie) / Utilities (Nástroje) / Logitech Unifying Software

Magyar

Nem mozog az egérmutató?

Ugye nemrég vásárolt egy egérmutatót, amely az egérmutatóval együtt szállt ki. Ez egyszerű. Csak indítsa el a Logitech® Unifying szoftvert*, és kövesse a képernyőn megjelenő utasításokat. További információit kaphat, illetve letöltheti a szoftvert a [www.logitech.com/unifying](#) webhelyen.

- * Windows rendszerű számítógépen: válassza a Start / Minden program / Logitech / Unifying parancsot / Logitech Unifying Software parancsot
- * MAC rendszerű számítógépen: válassza az Applications / Utilities / Logitech Unifying Software parancsot

Česká verze

Ukazatel se nepohybuje?

Máte k dispozici přijímač Logitech® Unifying. Přidejte kompatibilní bezdrátovou klávesnici, která používá rovnaký přijímač jako myš. Je to jednoduché. Spustíte softvér Logitech® Unifying* a postupujete podľa pokynov na obrazovke. Ak chcete získať ďalšie informácie a prevziať softvér, navštívte lokaltu [www.logitech.com/unifying](#)

- * PC: kliknite na tlačidlo Start a vyberte položku All Programs (Všetky programy) / Logitech / Unifying / Logitech Unifying Software
- * MAC: kliknite na Applications (Aplikácie) / Utilities (Nástroje) / Logitech Unifying Software

Magyar

Nem mozog az egérmutató?

Ugye nemrég vásárolt egy egérmutatót, amely az egérmutatóval együtt szállt ki. Ez egyszerű. Csak indítsa el a Logitech® Unifying szoftvert*, és kövesse a képernyőn megjelenő utasításokat. További információit kaphat, illetve letöltheti a szoftvert a [www.logitech.com/unifying](#) webhelyen.

- * Windows rendszerű számítógépen: válassza a Start / Minden program / Logitech / Unifying parancsot / Logitech Unifying Software parancsot
- * MAC rendszerű számítógépen: válassza az Applications / Utilities / Logitech Unifying Software parancsot

Česká verze

Ukazatel se nepohybuje?

Máte k dispozici přijímač Logitech® Unifying. Přidejte kompatibilní bezdrátovou klávesnici, která používá rovnaký přijímač jako myš. Je to jednoduché. Spustíte softvér Logitech® Unifying* a postupujete podľa pokynov na obrazovke. Ak chcete získať ďalšie informácie a prevziať softvér, navštívte lokaltu [www.logitech.com/unifying](#)

- * PC: kliknite na tlačidlo Start a vyberte položku All Programs (Všetky programy) / Logitech / Unifying / Logitech Unifying Software
- * MAC: kliknite na Applications (Aplikácie) / Utilities (Nástroje) / Logitech Unifying Software

Magyar

Nem mozog az egérmutató?

Ugye nemrég vásárolt egy egérmutatót, amely az egérmutatóval együtt szállt ki. Ez egyszerű. Csak indítsa el a Logitech® Unifying szoftvert*, és kövesse a képernyőn megjelenő utasításokat. További információit kaphat, illetve letöltheti a szoftvert a [www.logitech.com/unifying](#) webhelyen.

- * Windows rendszerű számítógépen: válassza a Start / Minden program / Logitech / Unifying parancsot / Logitech Unifying Software parancsot
- * MAC rendszerű számítógépen: válassza az Applications / Utilities / Logitech Unifying Software parancsot

Česká verze

Ukazatel se nepohybuje?

Máte k dispozici přijímač Logitech® Unifying. Přidejte kompatibilní bezdrátovou klávesnici, která používá rovnaký přijímač jako myš. Je to jednoduché. Spustíte softvér Logitech® Unifying* a postupujete podľa pokynov na obrazovke. Ak chcete získať ďalšie informácie a prevziať softvér, navštívte lokaltu [www.logitech.com/unifying](#)

- * PC: kliknite na tlačidlo Start a vyberte položku All Programs (Všetky programy) / Logitech / Unifying / Logitech Unifying Software
- * MAC: kliknite na Applications (Aplikácie) / Utilities (Nástroje) / Logitech Unifying Software

Magyar

Nem mozog az egérmutató?

Ugye nemrég vásárolt egy egérmutatót, amely az egérmutatóval együtt szállt ki. Ez egyszerű. Csak indítsa el a Logitech® Unifying szoftvert*, és kövesse a képernyőn megjelenő utasításokat. További információit kaphat, illetve letöltheti a szoftvert a [www.logitech.com/unifying](#) webhelyen.

- * Windows rendszerű számítógépen: válassza a Start / Minden program / Logitech / Unifying parancsot / Logitech Unifying Software parancsot
- * MAC rendszerű számítógépen: válassza az Applications / Utilities / Logitech Unifying Software parancsot

Česká verze

Ukazatel se nepohybuje?

Máte k dispozici přijímač Logitech® Unifying. Přidejte kompatibilní bezdrátovou klávesnici, která používá rovnaký přijímač jako myš. Je to jednoduché. Spustíte softvér Logitech® Unifying* a postupujete podľa pokynov na obrazovke. Ak chcete získať ďalšie informácie a prevziať softvér, navštívte lokaltu [www.logitech.com/unifying](#)

- * PC: kliknite na tlačidlo Start a vyberte položku All Programs (Všetky programy) / Logitech / Unifying / Logitech Unifying Software
- * MAC: kliknite na Applications (Aplikácie) / Utilities (Nástroje) / Logitech Unifying Software

Magyar

Nem mozog az egérmutató?

Українська

Вказівник не рухається?

1. Упевніться, що перемикач живлення знаходиться в положенні ON (вмикнено).
2. Упевніться, що акумулятор заряджений, а його повнота встановлена правильно.
3. Спробуйте підключити приймач Unifying до іншого USB-порту.
4. Спробуйте підключити мишу та приймач Unifying за допомогою програмного забезпечення Logitech Unifying (див. розділ "Unifying" посібника).

Вказівник хаотично рухається чи реакція на натискання кнопок відсутня?

1. Упевніться, що перемикач живлення між мишею та приймачем Unifying.
2. Якщо приймач Unifying підключено до USB-концентратора, спробуйте підключити його впряму до комп'ютера.
3. Спробуйте підключити мишу та приймач Unifying за допомогою програмного забезпечення Logitech Unifying (див. розділ "Unifying" посібника).

Si ces conseils ne donnent aucun résultat, contactez le Service clientèle de Logitech à l'adresse [www.logitech.com/support](#) ou par téléphone aux numéros fournis dans ce guide.

Falls das Problem nach wie vor besteht, wenden Sie sich an den Logitech-Kundendienst unter [www.logitech.com/support](#) oder nutzen Sie den telefonischen Support unter den in dieser Anleitung genannten Telefonnummern.

Unifying

Plug it. Forget it. Add to it.

You've got a Logitech® Unifying receiver. Now add a compatible wireless keyboard that uses the same receiver as your mouse. It's easy. Just start the Logitech® Unifying software* and follow the onscreen instructions. For more information and to download the software, visit [www.logitech.com/unifying](#)

- * PC: Go to Start / All Programs / Logitech / Unifying / Logitech Unifying Software
- * Mac: Go to Applications / Utilities / Logitech Unifying Software

English

Unifying

Plug it. Forget it. Add to it.

You've got a Logitech® Unifying receiver. Now add a compatible wireless keyboard that uses the same receiver as your mouse. It's easy. Just start the Logitech® Unifying software* and follow the onscreen instructions. For more information and to download the software, visit [www.logitech.com/unifying](#)

- * PC: Go to Start / All Programs / Logitech / Unifying / Logitech Unifying Software
- * Mac: Go to Applications / Utilities / Logitech Unifying Software

Deutsch

Empfänger anschließen. Eingesteckt lassen. Geräte hinzufügen.

Sie haben einen Logitech® Unifying-Empfänger. Schließen Sie nun eine kabellose Tastatur an, die mit dem Empfänger der Maus kompatibel ist. Es ist ganz einfach. Sie müssen nur die Logitech® Unifying-Software* starten und dann den Anweisungen auf dem Bildschirm folgen. Weitere Informationen und den Software-Download erhalten Sie auf [www.logitech.com/unifying](#).

- * PC: Wählen Sie Start/Programme/Logitech/Unifying/Logitech Unifying Software
- * Mac: Wählen Sie Programme/Dienstprogramme/Logitech Unifying Software

Français

Branchez. Oubliez. Ajoutez.

Vous disposez d'un récepteur Logitech® Unifying. Ajoutez maintenant un clavier sans fil compatible qui utilise le même récepteur que votre souris. C'est facile! Démarrez tout simplement le logiciel Logitech® Unifying* et suivez les instructions à l'écran. Pour en savoir plus et pour télécharger le logiciel, rendez-vous sur [www.logitech.com/unifying](#).

- * PC: Cliquez sur Démarrer / Tous les programmes / Logitech / Unifying / Logitech Unifying Software
- * MAC: Cliquez sur Applications / Utilitaires / Logitech Unifying Software

Slovenčina

Zapojte zariadenie. Nemyslite naň. Zapojte ďalšie.

Máte k dispozícii prijímač Logitech® Unifying. Pridaťe kompatibilnú bezdrôtovú klávesnicu, ktorá používa rovnaký prijímač ako myš. Je to jednoduché. Spustíte softvér Logitech® Unifying* a postupujete podľa pokynov na obrazovke. Ak chcete získať ďalšie informácie a prevziať softvér, navštívte lokaltu [www.logitech.com/unifying](#)

- * PC: kliknite na tlačidlo Start a vyberte položku All Programs (Všetky programy) / Logitech / Unifying / Logitech Unifying Software
- * MAC: kliknite na Applications (Aplikácie) / Utilities (Nástroje) / Logitech Unifying Software

Bългарски

Включете. Забравете. Добавете.

Имате приемник Logitech® Unifying. Сега добавете съвместима безжична клавиатура, използваща същия приемник като мишката. Това е лесно. Само пуснете софтуера Logitech® Unifying* и следвайте инструкциите на екрана. За още информация и за изтегляне на софтуера посетете [www.logitech.com/unifying](#)

- * PC: отидете в Старт / Всички програми / Logitech / Unifying / Logitech Unifying Software
- * MAC: отидете в Applications / Utilities / Logitech Unifying Software