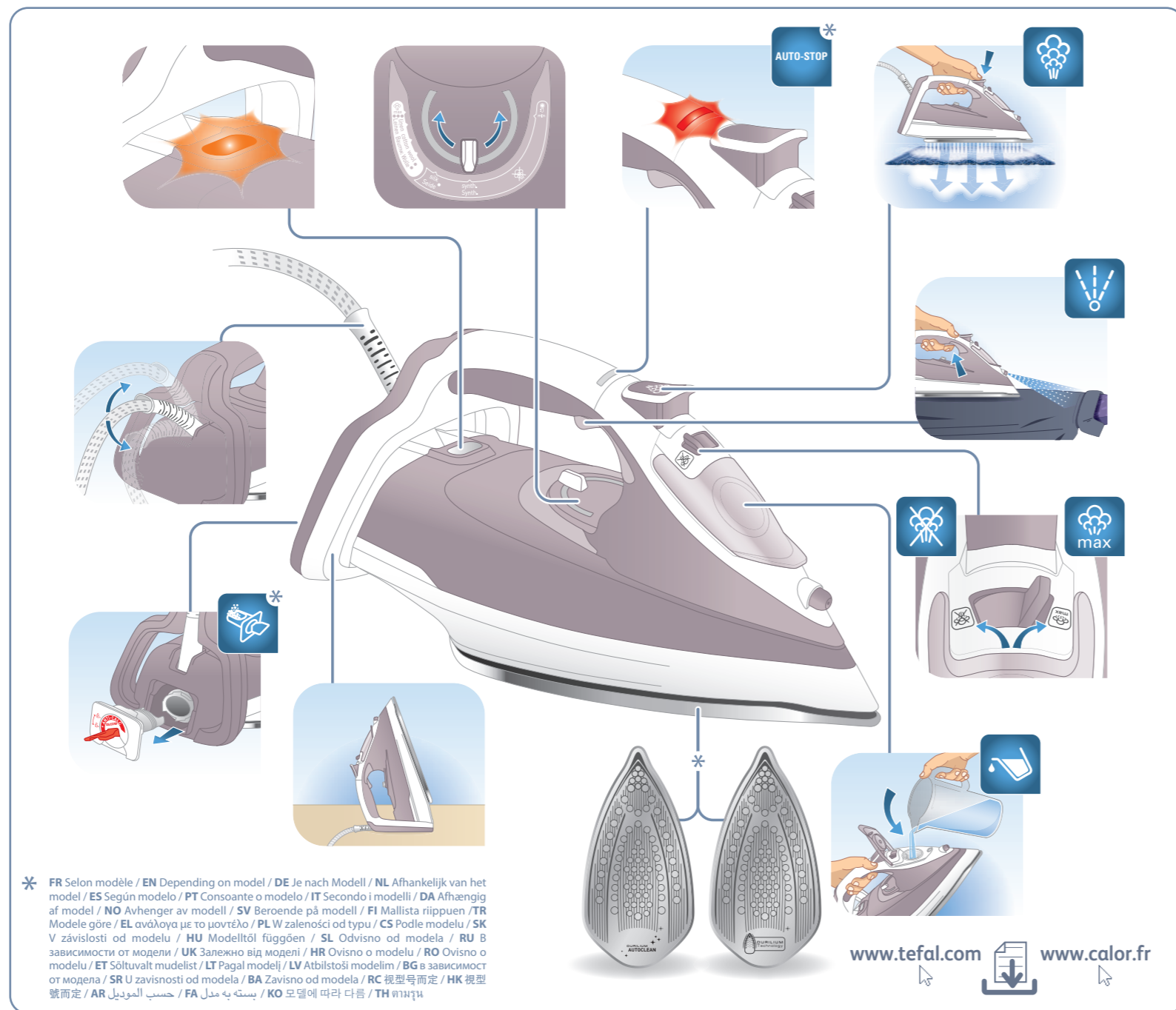


FR Veuillez lire attentivement le livret "Consignes de sécurité et d'utilisation" avant la première utilisation / EN Please read carefully the "Safety and use instructions" booklet before first use / DE Lesen Sie vor dem erstmaligen Gebrauch aufmerksam die Broschüre „Sicherheits- und Bedienungshinweise“ durch. / NL Gelieve vóór het eerste gebruik aandachtig het boekje met de veiligheids- en gebruiksvorschriften door te nemen / ES Lea detenidamente el libro «Instrucciones de seguridad y de uso» antes de utilizar el aparato por primera vez / PT Leia atentamente o manual «Instruções de segurança e utilização» antes da primeira utilização / IT Leggere con attenzione il libretto "Norme di sicurezza e d'uso" al primo utilizzo / DA Læs hæftet "Sikkerheds- og brugsanvisning" grundigt igennem inden den første ibrugtagning. / NO Les nøye heftet "Råd om sikkerhet og bruk" før første gangs bruk / SV Får god läs häftet "Säkerhets- och användningsinstruktioner" innan den första användningen. / FI Lue turvallisuu- ja käyttöohjevihko huolellisesti ennen ensimmäistä käyttökertaa. / TR İlk kullanımdan önce "Güvenlik ve kullanım talimatları" kitapçığını dikkatlice okuyun / EL Διαβάστε προσεκτικά το εγχειρίδιο «Οδηγίες ασφαλείας και χρήση» πριν από την πρώτη χρήση / PL Przed pierwszym użyciem proszę uważnie przeczytać broszurę „Zalecenia dotyczące bezpieczeństwa i użytkowania” / CS Před prvním použitím si, prosím, pečlivě prostudujte „Bezpečnostní pokyny pro použití” / SK Pred prvým použitím si pozorne prečítajte „Bezpečnostné odporúčania a použitie” / HU Az első használat előtt figyelmesen olvassa el a „Biztonsági előírások és használati útmutató” című fejezetet / SL Pred prvo uporabo natančno preberite »Navodila za varno uporabo« / RU Перед первым использованием внимательно прочитайте инструкцию «Меры безопасности и правила использования». / UK Перед першим використанням уважно прочитайте посібник «Правила техніки безпеки та рекомендації щодо використання» / HR Molimo da prije prve uporabe pažljivo pročitate priručnik „Sigurnosne upute” / RO Înainte de prima utilizare, citiți cu atenție manualul „Instrucțiuni de siguranță și de utilizare” / ET Palun lugege enne esimest korda kasutamist hooleikalt ohutus- ja kasutusjuhendit / LT Atidžiai perskaitykite knygelę „Saugos ir naudojimo reikalavimai” prieš naudodami įrenginį pirmą kartą / LV Pirms izmantotaj ierici pirmoreiz, lūdzu rūpīgi izlasiet brošūru "Norādījumi par drošību un lietošanu" / BG Моля, прочетете внимателно книжката "Препоръки за безопасност и употреба" преди първоначална употреба / SR pažljivo pročítajte priručnik „Uputstva o bezbednosti i korišćenju” pre prve upotrebe / BA Molimo vas da prije prve upotrebe pročitate knjžicu "Uputstva za sigurnost i upotrebu" / RC 在第一次使用前請認真閱讀此“安全操作規程”手冊 / HK 在第一次使用前請認真閱讀此“安全操作規程”手冊 / AR يرجى قراءة كتيب السلامة وإرشادات الإستعمال بعناية قبل الإستعمال للمرة الأولى / KO 처음 사용하기 전, 제품 사용과 관련된 "안전 수칙" 책자를 주의 깊게 읽어 주시기 바랍니다 / TH กรุณาอ่านหนังสือคู่มือความปลอดภัยและการใช้งาน" ก่อนการใช้งานครั้งแรก



\* FR Selon modèle / EN Depending on model / DE Je nach Modell / NL Afhankelijk van het model / ES Según modelo / PT Consoante o modelo / IT Secondo i modelli / DA Afhængig af model / NO Avhenger av modell / SV Beroende på modell / FI Mallista riippuen / TR Modele göre / EL ανάλογα με το μοντέλο / PL W zależności od typu / CS Podle modelu / SK V závislosti od modelu / HU Modelltől függően / SL Odvisno od modela / RU В зависимости от модели / UK Залежно від моделі / HR Ovisno o modelu / RO Ovisno o modelu / ET Sõltuvalt mudelist / LT Pagal modelį / LV Atbilstoši modelim / BG в зависимост от модела / SR U zavisnosti od modela / BA Zavisno od modela / RC 視型号而定 / HK 視型號而定 / AR حسب النموذج / FA بسته به مدل / KO 모델에 따라 다름 / TH 视型号而定

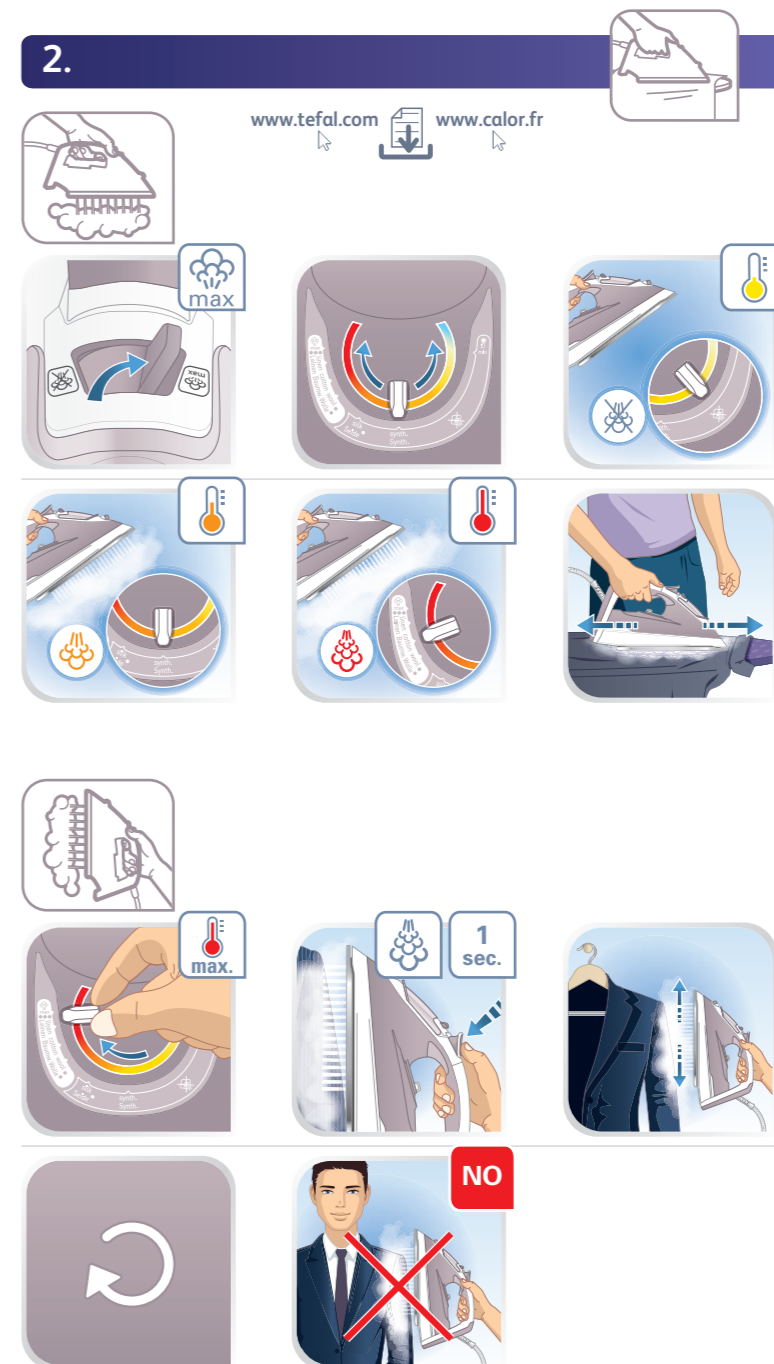
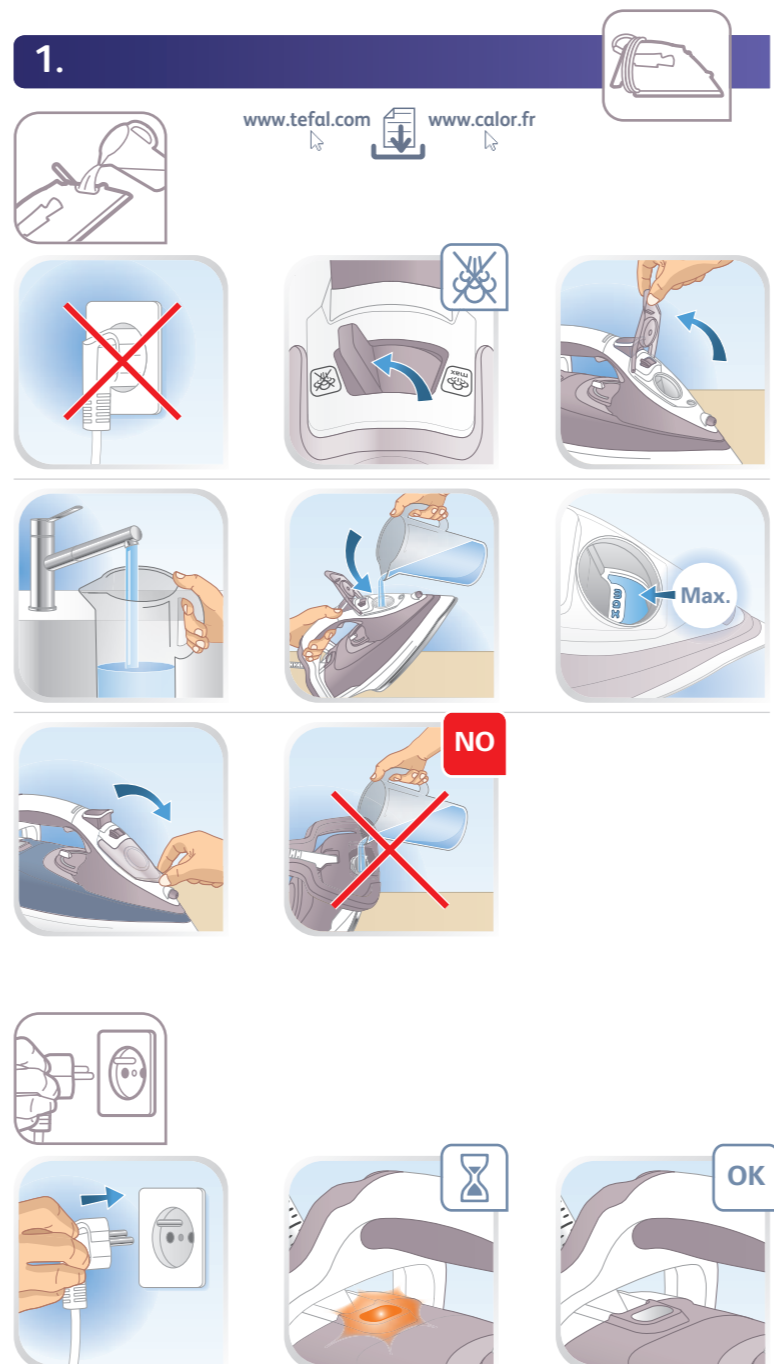
www.tefal.com www.calor.fr

**Электрические утюги с пароувлажителем Tefal FV96xxxx**  
 Изготовлено во Франции для холдинга "GROUPE SEB", France  
 (Groupe SEB, Chemin du Petit Bois Les 4 M - BP 172 69134 Ecully Cedex France)  
 Групп СЕБ, Шмэн до Пти Буа Ле 4 М - БП 17269134 Экули Седекс Франс  
 Официальный представитель, импортер - ЗАО "Группа СЕБ-Восток"  
 125171, г. Москва, Ленинградское ш., д. 16А, стр. 3 тел. 213-32-32  
**Информация о сертификации:**  
 • Сертификат соответствия № TC RU C-FR.AГ27.B.00394  
 • Срок действия с 11.12.2013 по 10.12.2018  
 • Выдан ОС ООО «ИНТЕРСТАНДАРТ»

**Утюги электрические с пароувлажителем Tefal FV97xxxx,**  
 где x – любая цифра от 0 до 9 и/или буква от А до Z  
 Изготовлено во Франции для холдинга "GROUPE SEB", France  
 (Groupe SEB, 112 Chemin du Moulin Carron 69130 Ecully, France)  
 Групп СЕБ,112 Шмэн до Мулен Каррон 69130 Экули Франс  
**Информация о сертификации:**  
 • Сертификат соответствия № TC RU C-FR.AE61.B.08034  
 • Срок действия с 12.08.2016 по 11.08.2021  
 • Выдан ЦС «Евро-Тест»  
**Соответствуют требованиям:**  
 • ТР ТС 004/2011 "О безопасности низковольтного оборудования", утв. Решением КТС от 16.08. 2011г. №768.  
 • ТР ТС 020/2011 "Электромагнитная совместимость технических средств", утв. Решением КТС от 09.12.2011г. №879

Срок службы изделия 2 года с даты продажи в условиях эксплуатации и хранения при температуре от 0°C до 40 °C

www.tefal.com www.calor.fr



www.tefal.com www.calor.fr

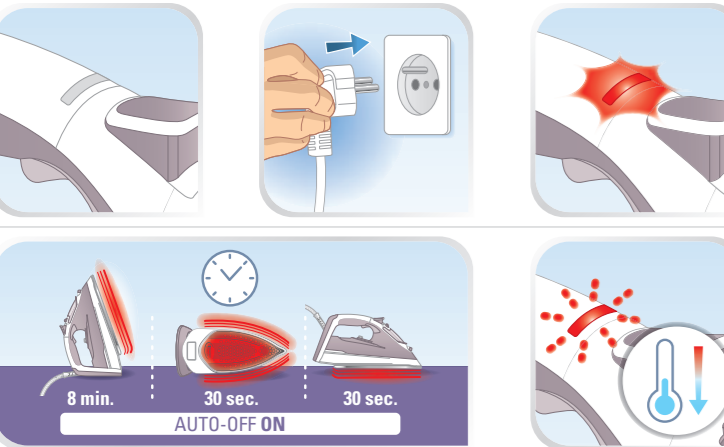
www.tefal.com www.calor.fr

www.tefal.com www.calor.fr

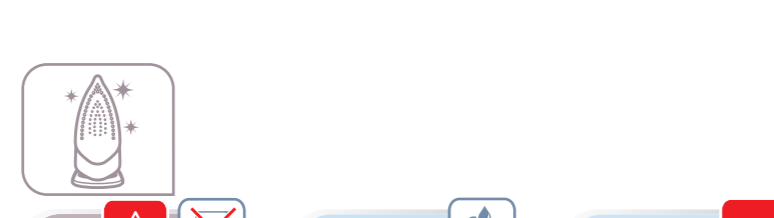
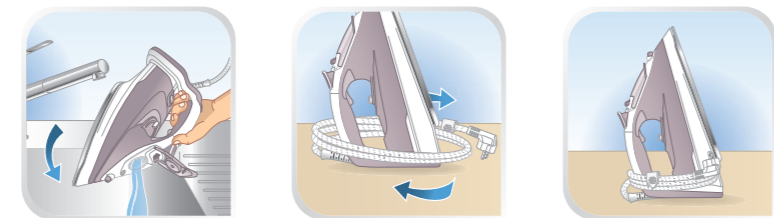
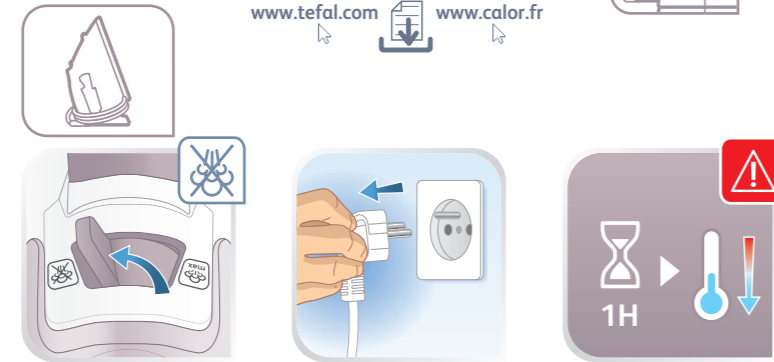
2. 



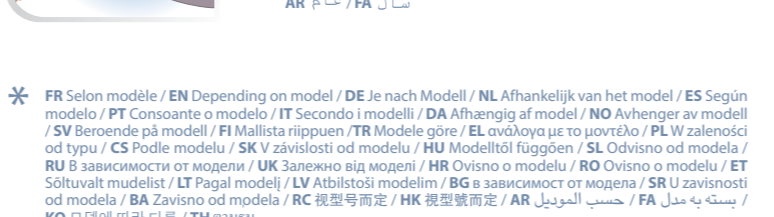
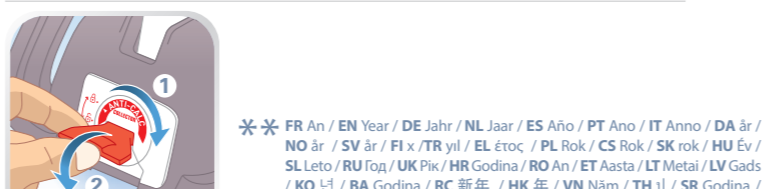
**SAFETY AUTO-OFF**  
 \* FR Selon modèle / EN Depending on model / DE Je nach Modell / NL Afhankelijk van het model / ES Según modelo / PT Consoante o modelo / IT Secondo i modelli / DA Afhængig af model / NO Avhenger av modell / SV Beroende på modell / FI Mallista riippuen / TR Modele göre / EL ανάλογα με το μοντέλο / PL W zależności od typu / CS Podle modelu / SK V závislosti od modelu / HU Modelltől függően / SL Odvisno od modela / RU В зависимости от модели / UK Залежно від моделі / HR Ovisno o modelu / RO Ovisno o modelu / ET Sõltuvalt mudelist / LT Pagal modelį / LV Atbilstoši modelim / BG в зависимост от модела / BA Zavisno od modela / RC 視型号而定 / HK 視型號而定 / AR حسب الموديل / FA بسته به مدل / KO 모델에 따라 다름 / TH ตามรุ่น



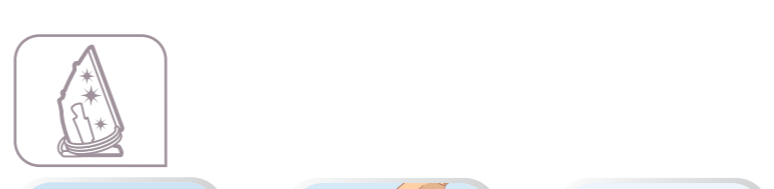
3. 



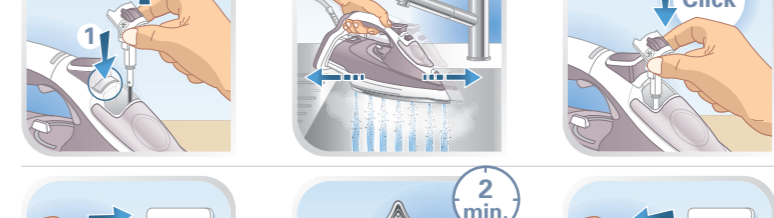
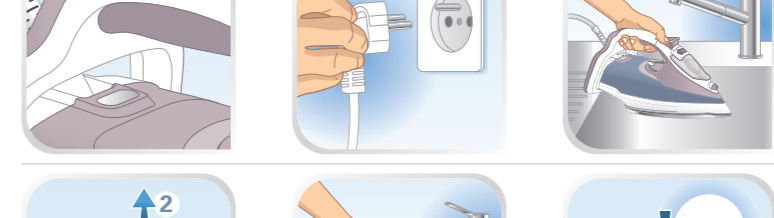
3. 



3. 



3. 



FR	Guide de l'utilisateur	SL	Navodila za uporabnika
EN	User's guide	RU	Руководство пользователя
DE	Bedienungsanleitung	UK	Посібник користувача
NL	Gebruiksaanwijzing	HR	Upute za uporabu
ES	Guía del usuario	RO	Ghidul utilizatorului
PT	Guía del usuario	ET	Kasutusjuhend
IT	Manuale d'uso	LT	Naudotojo vadovas
DA	Brugsvejledning	LV	Lietošanas pamācība
NO	Bruksanvisning	BG	Ръководство на потребителя
SV	Användarhandbok	SR	Uputstvo za upotrebu
FI	Käyttöopas	BA	Korisnička uputstva
TR	Kullanım kılavuzu	RC	使用指南
EL	Οδηγός χρήσης	HK	使用指南
PL	Instrukcja obsługi	AR	دليل الإستعمال
CS	Návod k použití	FA	راهنمای کاربر
SK	Používateľská príručka	KO	사용자 가이드
HU	Használati útmutató	TH	คู่มือสำหรับผู้ใช้งาน



FR Pour plus d'informations sur l'utilisation / EN For further usage information / DE Weitere Informationen zur Bedienung / NL Voor meer informatie over het gebruik / ES Para obtener más información sobre su uso / PT Para obter mais informações sobre a utilização / IT Per maggiori informazioni sull'utilizzo / DA Yderligere informationer vedrørende betjening / NO For mer informasjon om bruken / SV För mer information om användningen / FI Lisätietoja käyttöä varten / TR Kullanım hakkında daha fazla bilgi için / EL Για περισσότερες πληροφορίες σχετικά με τη χρήση / PL Więcej informacji na temat korzystania z urządzenia / CS Pro více informací o použití / SK Pre ďalšie informácie o používaní / HU A használatra vonatkozó további információk / SL Več informacij o uporabi / RU Для получения более подробной информации об эксплуатации / UK Для отримання детальної інформації щодо експлуатації / HR Za više informacija o upotrebi / RO Pentru mai multe informații privind utilizarea / ET Täiendava teabe saamiseks kasutamise kohta / LT Daugiau informacijos apie naudojimą / LV Lai iegūtu vairāk informācijas par lietošanu / BG За още информация относно употребата / SR Za dodatne informacije o korišćenju / BA Za više informacija o upotrebi / RC 更多关于使用的信息 / HK 更多關於使用的資訊 / AR للحصول على المزيد من المعلومات عن الإستعمال / FA برای کسب اطلاعات بیشتر برای استفاده / KO 더 자세한 사용 정보 / TH สำหรับข้อมูลเพิ่มเติมเกี่ยวกับการใช้งาน

www.tefal.com  www.calor.fr