

FEATHERWEIGHT PRO™  
SERIA 1703

# WAŻNE INFORMACJE O BEZPIECZEŃSTWIE

## PRZED PRZYSTĄPIENIEM DO KORZYSTANIA Z ZAKUPIONEGO ODKURZACZA NALEŻY ZAPOZNAĆ SIĘ ZE WSZYSTKIMI INSTRUKCJAMI.

Podczas używania przyrządów elektrycznych należy przestrzegać podstawowych środków ostrożności, włączając następujące:

### **⚠ OSTRZEŻENIE**

#### **ABY ZMINIMALIZOWAĆ RYZYKO POŻARU, PORAZENIA PRĄDEM LUB USZKODZENIA CIAŁA:**

- » Urządzenie może być używane przez dzieci w wieku od 8 lat oraz osoby o ograniczonej sprawności fizycznej, czuciowej lub psychicznej bądź osoby o brakującym doświadczeniu i wiedzy, jeśli pozostają pod nadzorem lub zostały poinstruowane, jak korzystać z urządzenia w sposób bezpieczny, i rozumieją potencjalne zagrożenia. Dzieci nie mogą bawić się urządzeniem. Czyszczenie oraz konserwacja urządzenia nie mogą być wykonywane przez dzieci bez nadzoru.
- » Nie należy używać urządzenia na zewnątrz lub na wilgotnych powierzchniach.
- » Nie należy dopuszczać, aby urządzenie było używane jako zabawka.
- » Podczas używania urządzenia przez dzieci lub w ich obecności wymagana jest szczególna uwaga.
- » Nie należy stosować urządzenia w celach innych niż opisane w niniejszej instrukcji obsługi.
- » Urządzenia należy używać wyłącznie z oprzyrządowaniem zalecanym przez producenta.
- » Nie należy używać urządzenia, jeżeli przewód lub wtyczka są uszkodzone.
- » Jeśli urządzenie nie działa prawidłowo, zostało upuszczone, zniszczone, pozostawione na zewnątrz lub wpadło do wody, należy zlecić naprawę w autoryzowanym serwisie.
- » Nie należy wyciągać wtyczki ani przenosić urządzenia, ciągnąc za przewód. Przewodu nie należy używać jako uchwytu, przycinać go drzwiami ani przeciągać wokół ostrych krawędzi i narożników. Nie należy najedztać

- urządzeniem na przewód. Nie należy zbliżać przewodu do gorących powierzchni.
- » Nie należy odłączać urządzenia od prądu, ciągnąc za przewód. Aby odłączyć urządzenie od prądu, należy chwycić za wtyczkę, a nie za przewód.
- » Nie należy dotykać wtyczki mokrymi rękami.
- » Nie należy umieszczać żadnych przedmiotów w otworach urządzenia.
- » Nie należy używać, jeśli jakkolwiek otwór jest zablokowany.
- » Należy chronić otwory urządzenia przed kurzem, kłaczkami, włosami i innymi materiałami, które mogłyby ograniczyć przepływ powietrza.
- » Nie należy zbliżać włosów, luźnych elementów ubioru, palców i innych części ciała do otworów i ruchomych części urządzenia.
- » Należy zachować szczególną ostrożność podczas czyszczenia schodów.
- » Nie należy zbierać materiałów łatwopalnych (paliwa do zapałniczek, benzyny, nafty itp.) ani używać urządzenia w pobliżu cieczy lub gazów wybuchowych.
- » Przed odłączeniem urządzenia od prądu należy je wyłączyć.
- » Nie należy zbierać toksycznych materiałów (wybielacz chlorowy, amoniak, środki do udrożniania itp.).
- » Nie należy używać odkurzacza w zamkniętych pomieszczeniach, w których obecne są opary farb olejnych, rozcieńczalników do farb lub niektórych środków przeciw molom bądź też znajduje się łatwopalny pył lub inne wybuchowe lub toksyczne opary.
- » Nie należy zbierać twardych lub ostrych przedmiotów, takich jak szkło, gwoździe, śruby, monety itp.

- » Nie należy zbierać płonących lub dymiących przedmiotów lub materiałów, takich jak papierosy, zapalki lub gorący popiół.
- » Nie należy stosować odkurzacza bez pojemnika na kurz lub filtrów.
- » Należy stosować wyłącznie na suchych powierzchniach w pomieszczeniach.
- » Należy trzymać urządzenie na równej powierzchni.
- » Nie należy zanurzać urządzenia w wodzie lub płynie.
- » Jeśli przewód zasilający jest uszkodzony, powinien zostać wymieniony u producenta, w autoryzowanym serwisie lub przez osoby o odpowiednich kwalifikacjach, aby uniknąć zagrożenia.
- » Jeśli urządzenie wyposażone jest we wtyczkę BS 1363 z niewymienialnymi przewodami, może być używane tylko wówczas, jeśli we wtyczkę wbudowany jest bezpiecznik 13 A (zatwierdzony przez ASTA do użytku z wtyczkami BS 1362). Części zamienne można uzyskać od dostawcy BISSELL. Jeśli z jakiegokolwiek powodu wtyczka zostanie odcięta, należy ją wyrzucić, ponieważ w razie podłączenia jej do gniazdka elektrycznego występuje ryzyko porażenia prądem.

## NALEŻY ZACHOWAĆ TĘ INSTRUKCJĘ

### **URZĄDZENIE PRZEZNACZONE WYŁĄCZNIE DO ZASILANIA PRĄDEM O NAPIĘCIU 220-240 V AC, 50/60 HZ.**

Model ten przeznaczony jest wyłącznie do użytku domowego.

W połączeniu z dołączoną do zestawu końcówką do podłóg twardych ten odkurzacz nie jest przeznaczony do użycia na dywanach.

Klasy energetyczne wyliczono na podstawie normy EN 60312-1 wyznaczonej w dyrektywie 2009/125/WE Parlamentu Europejskiego.

**ENERG** Y U A  
енергия · ενεργεια IE IA

**BISSELL** 1703  
**Featherweight PRO**

A B C D E F G

18.1 kWh/annum

82.9dB

ABCDEF G

665/2013 - I

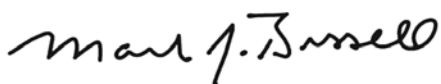
# Dziękujemy za zakup odkurzacza marki BISSELL

Cieszymy się, że zdecydowali się Państwo na zakup odkurzacza marki BISSELL. Cała nasza wiedza dotycząca dbania o podłogi została wykorzystana do zaprojektowania i skonstruowania omawianego samowystarczalnego i zaawansowanego domowego systemu czyszczącego.

Zakupiony odkurzacz marki BISSELL ma solidną budowę, na którą udzielamy roczną, ograniczoną gwarancję. Ponadto do Państwa usług pozostaje nasz doświadczony i zaangażowany Dział Obsługi Klienta, który w razie jakichkolwiek problemów udzieli Państwu szybkiej i rzetelnej pomocy.





Mój pradziadek wynalazł zamiatarkę do podłóg w 1876 roku. Dzisiaj firma BISSELL jest światowym liderem w projektowaniu, konstrukcji i konserwacji wysokiej jakości produktów do pielęgnacji domu, takich jak zakupiony przez Państwa odkurzacz marki BISSELL.

Jeszcze raz serdecznie dziękuję w imieniu całego zespołu firmy BISSELL.



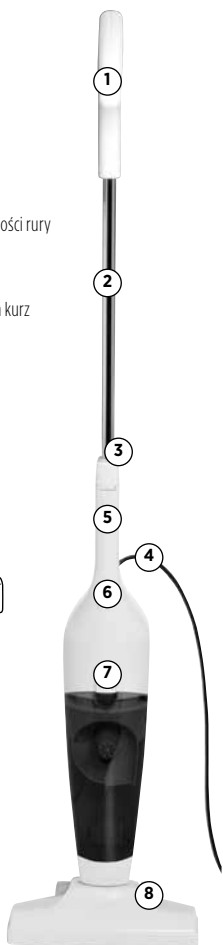
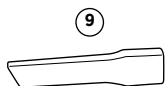
Mark J. Bissell  
Przewodniczący rady nadzorczej  
i dyrektor generalny

Instrukcje bezpieczeństwa . . . .	74
Opis urządzenia . . . . .	76
Eksploatacja . . . . .	76
Konserwacja i pielęgnacja . . . .	77
Rozwiązywanie problemów . . .	77
Gwarancja . . . . .	78
Centrum Obsługi Klienta . . . . .	78

	<b>OSTRZEŻENIE</b>	<b>NIEZBĘDNE JEST DZIAŁANIE LUB UWAGA, ABY ZMNIJSZYĆ RYZYKO PORAŻENIA PRĄDEM, POŻARU LUB URAZU</b>
	<b>PRZEWODNIK</b>	<b>PEŁNE WSKAZÓWKI W ZAKRESIE BEZPIECZEŃSTWA ORAZ EKSPLOATACJI MOŻNA ZNALEŻĆ W PRZEWODNIKU UŻYTKOWNIKA</b>
 	<b>ZSEE</b>	<b>PO UTRACIE PRZYDATNOŚCI EKSPLOATACYJNEJ PRZEZ URZĄDZENIE NIE WYRZUCAĆ GO RAZEM Z POZOSTAŁYMI ODPADAMI Z GOSPODARSTWA DOMOWEGO, LECZ PRZEKAZAĆ DO WŁAŚCIWEGO PUNKTU ODBIORU W CELU RECYKLINGU. PRZYCZYNI SIĘ TO DO OCHRONY ŚRODOWISKA.</b>

# Opis urządzenia

- 1 Uchwyt
- 2 Rura przedłużająca
- 3 Przycisk blokujący regulację długości rury
- 4 Przewód zasilania
- 5 Uchwyt do odkurzania ręcznego
- 6 Włącznik
- 7 Przynajmniej pojemnik na kurz
- 8 Końcówka do podłóg
- 9 Końcówka szczelinowa



## **! OSTRZEŻENIE**

Plastikowa folia może być niebezpieczna. Aby uniknąć ryzyka uduszenia, trzymać z dala od dzieci.

## **! OSTRZEŻENIE**

Nie podłączać odkurzacza do prądu przed zapoznaniem się ze wszystkimi wskazówkami i instrukcjami obsługi.

## **! OSTRZEŻENIE**

Aby zmniejszyć ryzyko porażenia prądem, należy wyłączyć urządzenie i wyjąć spolaryzowaną wtyczkę z gniazda elektrycznego przed przystąpieniem do konserwacji lub rozwiązywania problemów.

# Ekspluatacja

## Jak używać odkurzacza BISSELL FeatherWeight

Odkurzacza FeatherWeight można używać na trzy sposoby.

### 1-2. Jako odkurzacza do podłóg lub wielofunkcyjnego:

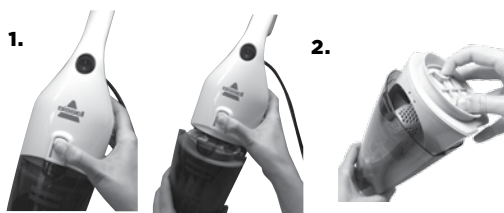
Otworzyć zasuwkę na uchwycie odkurzacza ręcznego, włożyć rurę przedłużającą i zamknąć zasuwkę, aby zabezpieczyć uchwyt. W celu wszechstronnego odkurzania do otworu w odkurzaczu ręcznym można podłączyć końcówkę do podłóg lub końcówkę szczelinową.

**3. Jako odkuracz ręczny:** Otworzyć zasuwkę na uchwycie odkurzacza ręcznego i wyjąć rurę przedłużającą.



# Konserwacja i pielęgnacja

## Opróżnianie pojemnika na kurz



### **⚠ OSTRZEŻENIE**

Aby zmniejszyć ryzyko porażenia prądem, przed przystąpieniem do konserwacji lub rozwiązywania problemów należy wyłączyć urządzenie i wyjąć spolaryzowaną wtyczkę z gniazda elektrycznego.

## Czyszczenie filtra

Aby odkurzacz funkcjonował możliwie najlepiej, filtr należy czyścić po każdym użyciu.

**UWAGA: Filtra nie można wyjąć z ramki. Można go prać. Przed ponownym założeniem lub użyciem filtr musi całkowicie wyschnąć.**

### **⚠ OSTRZEŻENIE**

Nie należy używać odkurzacza z wilgotnymi lub mokrymi filtrami albo bez filtrów.



## Rozwiązywanie problemów

### **⚠ OSTRZEŻENIE**

Aby zmniejszyć ryzyko porażenia prądem, przed przystąpieniem do konserwacji lub rozwiązywania problemów należy wyłączyć urządzenie i wyjąć spolaryzowaną wtyczkę z gniazda elektrycznego.

Problem	Możliwa przyczyna	Środki zaradcze
<b>Odkurzacz się nie włącza</b>	Przewód zasilający nie jest wystarczająco dobrze podłączony do prądu.	Należy sprawdzić wtyczkę.
<b>Odkurzacz nie odkurza skutecznie</b>	Filtr jest zapchany lub mokry.	Należy postępować zgodnie z instrukcją czyszczenia filtra.
	Pojemnik na kurz jest zapchany.	Należy postępować zgodnie z instrukcją opróżniania pojemnika na kurz.
<b>Z wentylatorów leci kurz</b>	Ramka filtra nie jest odpowiednio przymocowana do pojemnika na kurz.	Należy przymocować ramkę filtra.

# Gwarancja klienta

Gwarancja ma zastosowanie wyłącznie poza USA i Kanadą. Jest ona udzielana przez BISSELL International Trading Company BV („BISSELL”).

Gwarancja udzielana jest przez BISSELL. Przyznaje ona klientom określone prawa. Jej celem jest przekazanie dodatkowych korzyści oprócz uprawnień wynikających z krajowych przepisów prawnych. Klient może mieć również inne uprawnienia wynikające z przepisów prawnych, które mogą różnić się w poszczególnych krajach. Informacje na temat przysługujących praw i świadczeń można zdobyć, kontaktując się z lokalnym rzecznikiem praw konsumenta. Żadne z postanowień niniejszej Gwarancji nie zastępuje ani nie zmniejsza zakresu jakichkolwiek uprawnień wynikających z lokalnego prawa. Jeśli potrzebujesz dodatkowych informacji dotyczących niniejszej Gwarancji lub masz pytania dotyczące jej zakresu, skontaktuj się z działem obsługi klienta BISSELL lub z lokalnym dystrybutorem.

Niniejsza gwarancja jest udzielana pierwszemu nabywcy produktu i nie podlega przeniesieniu. Aby skorzystać z niniejszej Gwarancji, należy okazać dowód daty zakupu produktu.

## Ograniczona roczna gwarancja

Z zastrzeżeniem \*WYJĄTKÓW I WYŁĄCZEŃ wskazanych poniżej firma BISSELL przez okres jednego roku od daty zakupu przez pierwszego nabywcę zobowiązuje się naprawić lub wymienić bezpłatnie (na nowe lub regenerowane części lub produkty), według uznania firmy BISSELL, każdy uszkodzony lub wadliwy element bądź produkt.

Firma BISSELL zaleca zachować oryginalne opakowanie i dowód daty zakupu na cały okres trwania gwarancji na wypadek wystąpienia potrzeby skorzystania z niej. Zachowanie oryginalnego opakowania może ułatwić proces pakowania i transportu urządzenia, ale nie jest warunkiem skorzystania z gwarancji.

Jeżeli w ramach niniejszej gwarancji firma BISSELL wymieni produkt na nowy model, będzie on objęty gwarancją przez pozostały okres ważności Gwarancji (licząc od daty zakupu pierwszego produktu). Okres tej Gwarancji nie podlega przedłużeniu bez względu na to, czy dany produkt zostanie naprawiony czy wymieniony.

### \*WYJĄTKI I WYKLUCZENIA DOTYCZĄCE GWARANCJI

Niniejsza gwarancja dotyczy produktów wykorzystywanych do prywatnego użytku domowego, a nie zastosowań komercyjnych lub wypożyczania. Elementy podlegające zużyciu, takie jak filtry, pasy i nakładki na mopa, które muszą być wymieniane lub serwisowane przez użytkownika od czasu do czasu, nie są objęte niniejszą gwarancją.

Niniejsza gwarancja nie obejmuje usterek występujących w sposób naturalny w wyniku eksploatacji. Niniejszą gwarancją nie są objęte uszkodzenia lub usterki spowodowane przez użytkownika lub osoby trzecie w wyniku wypadku, zaniedbania, nieprawidłowego użycia, niedopatrzania, ani jakiegokolwiek innego użytkowania niezgodnego z instrukcją obsługi.

Nieautoryzowane naprawy (lub próby napraw) powodują unieważnienie gwarancji bez względu na to, czy uszkodzenie nastąpiło w wyniku tej naprawy/próby.

Gwarancja traci ważność w przypadku usunięcia lub sfalszowania etykiety z oznakowaniem produktu na produkcie lub w przypadku gdy stanie się ona nieczytelna.

Z WYŁĄCZENIEM PONIŻSZYCH ZASTRZEŻEŃ FIRMA BISSELL I JEJ DYSTRYBUTORZY NIE PONOSZĄ ODPOWIEDZIALNOŚCI ZA JAKIEKOLWIEK STRATY LUB SZKODY, KTÓRYCH NIE MOŻNA PRZEZWIDZIEĆ, ANI ZA SZKODY PRZYPADKOWE LUB WΤRՈՆE DOWOLNEGO CHARAKTERU WYNIKŁE ZE STOSOWANIA PRODUKTU, W TYM W SZCZEGÓLNOŚCI ZA UTRATĘ ZYSKÓW, UTRATĘ MOŻLIWOŚCI PROWADZENIA DZIAŁALNOŚCI, PRZERWĘ W DZIAŁALNOŚCI, UTRATĘ SZANSY, STRES, NIEDOGODNOŚCI LUB ROZCZAROWANIE. Z WYŁĄCZENIEM PONIŻSZYCH ZASTRZEŻEŃ ZAKRES ODPOWIEDZIALNOŚCI FIRMY BISSELL NIE MOŻE PRZEKROCZYĆ CENY ZAKUPU PRODUKTU.

BISSELL NIE WYKLUCZA ANI NIE OGRANICZA W ŻADEN SPOSÓB ODPOWIEDZIALNOŚCI FIRMY ZA: (A) ŚMIERĆ LUB USZKODZENIE CIAŁA SPOWODOWANE NASZYM ZANIEDBANIEM LUB ZANIEDBANIEM ZE STRONY NASZYCH PRACOWNIKÓW, POŚREDNIKÓW LUB PODWYKONAWCÓW; (B) OSZUSTWO LUB ŚWIADOME WPROWADZENIE W BŁĄD; (C) DOWOLNY INNY PRZYPADEK, ZA KTÓRY ODPOWIEDZIALNOŚĆ NIE MOŻE ZOSTAĆ WYKLUCZONA LUB OGRANICZONA W ŚWIETLE PRAWA.

## Centrum Obsługi Klienta

**Jeśli produkt BISSELL wymaga naprawy lub skorzystania z rocznej ograniczonej gwarancji, prosimy o kontakt w następujący sposób:**

**Strona internetowa:**  
[www.BISSELL.com](http://www.BISSELL.com)

**Dla zapytań z Europy:**  
BISSELL International Trading Company B.V.  
Stadhouderskade 55  
1072 AB Amsterdam  
Holandia

## Odwiedź stronę internetową BISSELL: [www.BISSELL.com](http://www.BISSELL.com)

Kontaktując się z BISSELL, przygotuj numer modelu urządzenia.

Proszę wpisać numer modelu: \_\_\_\_\_ Proszę wpisać datę zakupu: \_\_\_\_\_

**UWAGA: Proszę zachować oryginalny paragon. Stanowi on dowód daty zakupu w przypadku roszczenia gwarancyjnego. Więcej informacji można znaleźć w tekście gwarancji.**



©2016 BISSELL Homecare, Inc  
Grand Rapids, Michigan  
Wszelkie prawa zastrzeżone. Wydrukowano w Chinach  
Numer części 160-9782 05/16  
Odwiedź naszą stronę internetową: [www.BISSELL.com](http://www.BISSELL.com)