



GAMING USB
KEYBOARD

HURRICANE

PL Instrukcja obsługi
EN Instructions for use

CS Návod k obsluze
SK Návod na obsluhu

DE Installationsanleitung
HU Használati útmutató

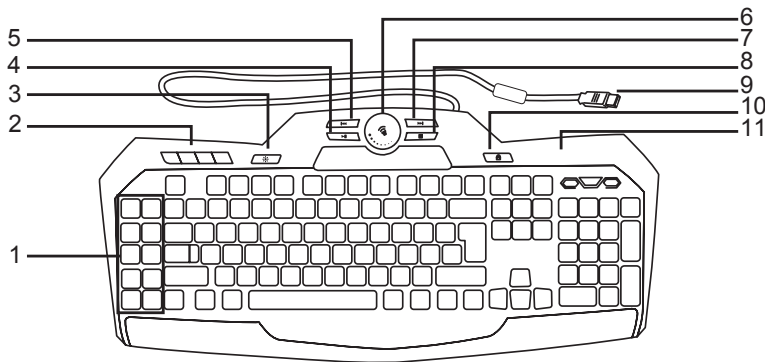
RU Руководство по
эксплуатации



Dziękujemy za wybranie naszej klawiatury dla graczy.
Prosimy o dokładne zapoznanie się z instrukcją obsługi przed rozpoczęciem użytkowania produktu.

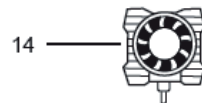
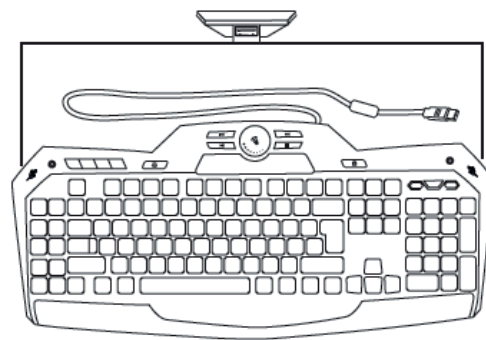
ZAWARTOŚĆ OPAKOWANIA:

- Klawiatura dla graczy
- Dysk CD ze sterownikami
- Wentylator chłodzący
- Przyrząd do wyciągania klawiszy
- Wymienne klawisze



OPIS FUNKCJI

1. Port na koncentratorze USB
2. Klawisze makro (G1–G10)
3. Otwór na wentylator
4. Klawisze trybu konfiguracyjnego
5. Uśpienie
6. Odtwarzanie/Pauza
7. Strona w górę [Page up]
8. Pokrętko regulacji głośności
9. Strona w dół [Page down]
10. Stop
11. Wtyczka przewodu USB
12. Klawisz blokady systemu Windows
14. Wentylator



INSTALACJA STEROWNIKA

1. Przed zainstalowaniem sterownika upewnij się, że klawiatura została podłączona do portu USB komputera. W przeciwnym razie należy ją podłączyć.
2. Włóż dysk CD ze sterownikiem do napędu CD-ROM i rozpocznij instalację.
3. Po ukończeniu instalacji oprogramowanie klawiatury dla graczy (Gaming Keyboard Driver) znajdzie się na komputerze.
4. Konfigurację można zmieniać po przejściu do interfejsu oprogramowania.

KONFIGURACJA FUNKCJI

TRYB KONFIGURACJI

Upewnij się, że myszka jest podłączona do komputera przed i po zainstalowaniu oprogramowania.



1. Różne tryby konfiguracyjne
2. Klawisze makro
3. Standardowe klawisze

W TRYBIE M1/M2/M3:


Możesz zmienić funkcje klawiszy makro (G1–G10) oraz standardowych klawiszy.

W TRYBIE MR:

Możesz zmieniać tylko funkcje klawiszy standardowych.

TRYB KONFIGURACJI

Wybierz jeden z trybów (M1–M3), na klawiaturze naciśnij klawisz, który ma zostać ustawiony, a w wyświetlonym oknie dialogowym przypisz klawiszowi jedną z poniższych funkcji.

- Funkcja jednego klawisza (Single Key): Umożliwia przypisanie innej funkcji wybranemu klawiszowi np. kliknij „A”, wybierz „Single Key”, wprowadź „F” w polu, kliknij OK i APPLY (zastosuj). Ustawienie zostało zapisane.
- Funkcja przycisku myszy (Mouse Button): Umożliwia przypisanie funkcji przycisku myszy wybranemu klawiszowi, np. kliknij klawisz „A”, wybierz „Mouse Button”, spośród dostępnych możliwości wybierz „Right Button” (prawy przycisk), kliknąć OK i APPLY (zastosuj). Ustawienie zostało zapisane.
- Kliknięcie  umożliwia zastosowanie ustawionej funkcji jako domyślnej. Następnie kliknij OK i APPLY (zastosuj).



KONFIGURACJA KLAWISZY MAKRO (G1–G10)

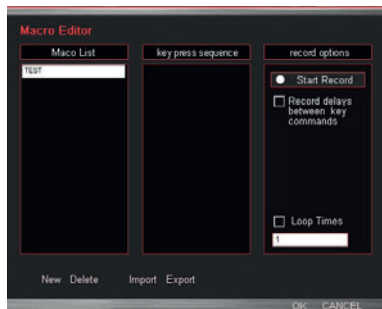
Dziesięciu klawiszom makro (G1–G10) możesz w każdym trybie przypisać funkcje, takie jak:

Przypisz makro, Multimedia, Internet Explorer, Mysz, Polecenie podstawowe, Funkcja zaawansowana, Domyślne, Przypisz skrót, Uruchom aplikację i Nieaktywny.

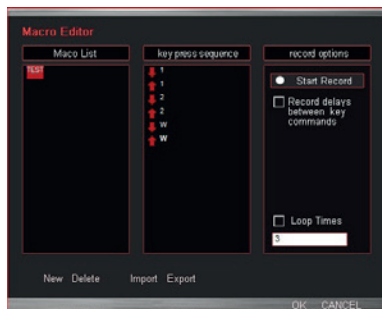
PRZYPISZ MAKRO

Kliknij dowolny tryb (M1–MR) i dowolny klawisz (G1–G10), wybierz „Assign a Macro” (Przypisz makro) i „Macro Manager” (Menedżer makr), aby przejść do interfejsu Macro Editor (Edytor makra), gdzie następnie możesz ustawić funkcję makro według poniższych instrukcji.

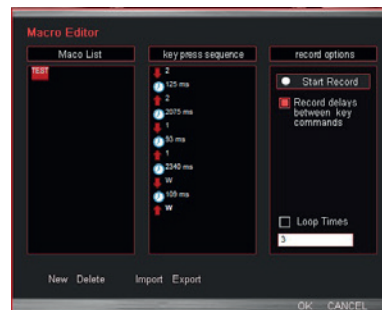
1. kliknij „NEW” (nowe makro) i nadaj nazwę nowemu makru na liście Macro List.



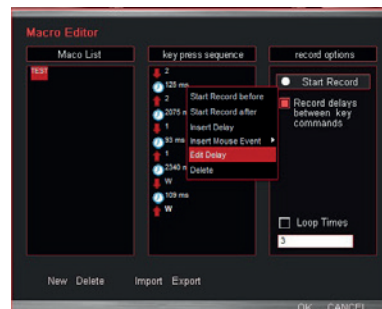
2. Wybierz nazwę dla konfigurowanej funkcji, kliknij „Start Record” (Rozpocznij rejestrowanie), a następnie „Key Press Sequence” (Sekwencja naciśnień) w celu wprowadzenia pożądanych klawiszy. (dla pojedynczych klawiszy i połączeń kilku klawiszy)



- a) W razie potrzeby podczas konfiguracji funkcji klawiszy możesz opóźnić aktywację funkcji zgodnie z opóźnieniem wprowadzania ich na klawiaturze poprzez wybranie opcji „Record Delays between Key Commands”

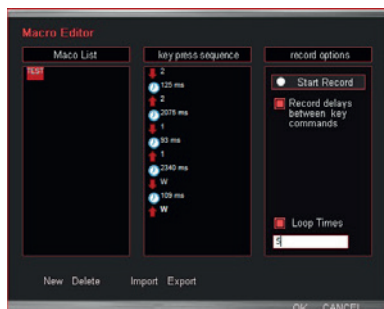


- b) Możesz nagrywać zestawy makro z określonym opóźnieniem pomiędzy każdym z nich. Aby to zrobić, zaznacz opcję „Record delays between key commands”



- c) Aby wyedytować czas trwania poszczególnych interwałów czasowych, kliknij prawy przycisk i z menu wybierz „Edit Delay”.

- d) W razie potrzeby przed rozpoczęciem nagrywania można podać liczbę powtórzeń funkcji w polu „Loop Times”.



- Po dokonaniu konfiguracji kliknij „Stop Record” (Zatrzymaj nagrywanie) i OK, aby zapisać makro.
- Zapisane makro będzie wyświetlane na liście Menedżera makr dla wszystkich trybów i klawiszy G. Istnieje możliwość wyboru trybu i klawisza do ustawienia funkcji. Potwierdź przyciskiem APPLY (zastosuj).



MULTIMEDIA

Funkcję można ustawić jako: Wycisz, Zwiększ głośność, Zmniejsz głośność, Otwórz odtwarzacz, Poprzednia ścieżka, Następna ścieżka, Odtwórz/Pauza, Stop.

INTERNET EXPLORER

Funkcję można ustawić jako: Szukaj, Strona startowa, Wstecz, Dalej, Stop, Odśwież, Ulubione, E-mail, Mój komputer, Kalkulator.

MYSZ

Funkcję można ustawić jako: Lewy przycisk, Prawy przycisk, Środkowy przycisk, Wstecz, Dalej, Podwójne kliknięcie, Wielokrotne kliknięcie.

POLECENIA PODSTAWOWE

Funkcję można ustawić jako: Wytnij, Kopiuj, Wklej, Zaznacz wszystko, Znajdź, Nowy, Drukuj, Zapisz, Cofnij.

FUNKCJE ZAAWANSOWANE

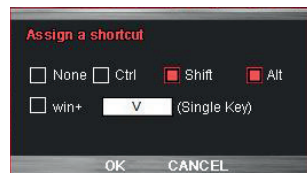
Funkcję można ustawić jako: Zmień okno, Zamknij okno, Zablokuj komputer, Uruchom, Pokaż pulpit.

DOMYŚLNE

Przywrócenie domyślnych ustawień funkcji klawisza.

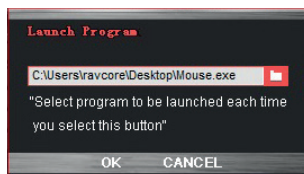
PRZYPISZ SKRÓT

Wybierz skrót, który ma zostać przypisany, w razie potrzeby wprowadź pojedynczy klawisz w polu, np. Ctrl+C, Win+D, Ctrl+Alt+Delete itd.



URUCHOM APLIKACJĘ

Umożliwia niezwłoczne otwarcie aplikacji (.exe) jednym klawiszem.



NIEAKTYWNY

Umożliwia nieprzypisanie funkcji wybranemu klawiszowi.

URUCHOM APLIKACJĘ

„Wybrać program uruchamiany za każdym przyciśnięciem tego klawisza”





UWAGA

W każdym trybie po zatwierdzeniu funkcji przycisku kliknij APPLY (zastosuj). W przeciwnym razie funkcja nie będzie działać.

IMPORT I EKSPORT USTAWIEŃ

W przypadku zmiany komputera lub instalacji nowego systemu, eksport i import ustawień ułatwia korzystanie z tych samych funkcji. Operacje te przeprowadza się inaczej dla funkcji makro i pozostałych. Kroki przedstawiono poniżej.

	Funkcja makro	Pozostałe funkcje
Format pliku	.macro	.gkp
Import ustawień	1. Przejdź do interfejsu Macro Editor (Edytora makr)	1. Wybierz tryb konfiguracji
	2. Kliknij „Import”	2. Kliknij  i wybierz „Import”
	3. Wybierz makro zapisane na komputerze, a następnie kliknij OK	3. Wybierz ustawienie funkcji z komputera
	4. Ustaw funkcję klawisza i kliknij APPLY (zastosuj)	4. Kliknij APPLY (zastosuj)
Eksport ustawień	1. Przejdź do interfejsu Macro Editor (Edytora makr)	1. Wybierz tryb konfiguracji
	2. Wybierz nazwę utworzonej funkcji makro	2. Kliknij  i wybierz „Export”
	3. Kliknij „Export” i zapisz plik na komputerze	3. Zapisz ustawienie na komputerze

PRZYWRÓĆ DOMYŚLNE

Poprzez kliknięcie „Reset to Default” (Przywróć domyślne) wszystkie ustawienia dla wszystkich trybów poza utworzonymi makrami zostaną przywrócone do ustawień fabrycznych. W przypadku potrzeby przywrócenia ustawień domyślnych dla wybranych trybów i ustawień:

1. Dla wszystkich trybów i ustawień (poza makrami)
Kliknij „Reset to Default” (Przywróć domyślne) w dowolnym trybie.
2. Dla wszystkich ustawień w wybranym trybie (poza makrami). Wyeksportuj po kolei wszystkie ustawienia pozostałych trybów do komputera, kliknij „Reset to Default” i APPLY (zastosuj). Następnie zaimportuj zapisane ustawienia z komputera dla każdego trybu.
3. Dla makr
Usuń utworzone makra w interfejsie edytora makr



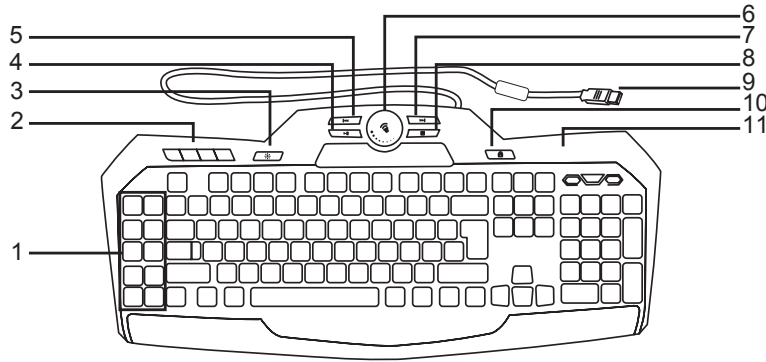
Symbol odpadów pochodzących ze sprzętu elektrycznego i elektronicznego
(WEEE - ang. Waste Electrical and Electronic Equipment)

Użycie symbolu WEEE oznacza, że niniejszy produkt nie może być traktowany jako odpad domowy. Zapewniając prawidłową utylizację pomagasz chronić środowisko naturalne. W celu uzyskania bardziej szczegółowych informacji dotyczących recyklingu niniejszego produktu należy skontaktować się z przedstawicielem władz lokalnych, dostawcą usług utylizacji odpadów lub sklepem, gdzie nabyto produkt.

Thank you for choosing this Gaming Keyboard, please read the user manual carefully when you use the product.

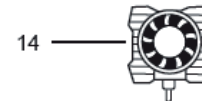
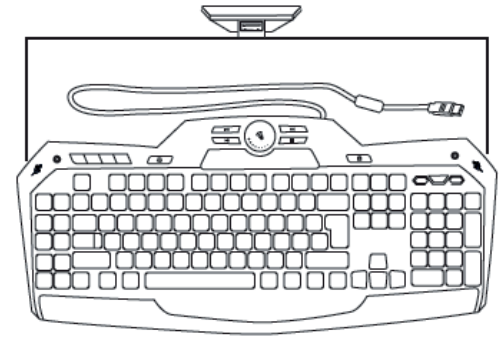
CONTENTS:

- Gaming Keyboard
- CD
- Cooling fan
- Key puller
- Changeable keycaps



FUNCTION INTRODUCTION

1. USB HUB port
2. Macro definition keys (G1~G10)
3. Small fan hole
4. Configuration mode keys (M1~MR)
5. Sleep
6. Play/Pause
7. Page up
8. Volume adjustment knob
9. Page down
10. Stop
11. Cable USB port
12. Windows lock-in key
14. Small fan



DRIVER INSTALLATION

1. Before installing the driver, please make sure the gaming mouse has been connected to your computer by USB port. If not, please connect.
2. Put the CD driver into CD-ROM and start to install.
3. After completing the installation, you can find the software of "Gaming Keyboard Driver" in your computer.
4. Get into the software interface and you can make the configuration settings.

CONFIGURATION FUNCTION SETTING

CONFIGURATION MODE

Get into the gaming keyboard driver interface, then choose the mode and keys then can set the functions.



1. Different configuration modes
2. Macro definition keys
3. Standard keys

IN M1/M2/M3 MODE:


The functions of macro definition keys (G1~G10) and standard key both can be set.

IN THE MODE OF MR:

Only the standard keys function can be set.

CONFIGURATION MODE

Choose one mode (M1~M3), in the keyboard click any key you want to set, and in the pop-up dialog box, you can set the key to be any of the following functions.

- Single Key function: Can set the chosen key as another function e.g.: click the key "A" choose "Single Key" input "F" in the input box click OK and APPLY setting ok.
- Mouse Button function: Can set the chosen key as mouse button function e.g.: click the key "A" chooses "Mouse Button" choose "Right Button" function in the option box click OK and APPLY setting ok.
- Click  and you can make the set key function to be default. Then click OK and APPLY it.



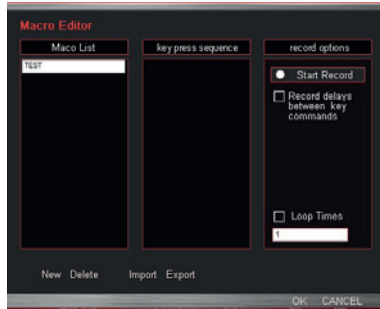
MACRO DEFINITION FUNCTION SETTING (G1~G10)

Ten macro definition keys (G1~G10) can be set functions for each mode, the functions are such as: Assign a Macro, Multimedia, Internet Explorer, Mouse, Basic Command, Advanced Function, Standard, Assign a shortcut, Launch Program, and Deactivate.

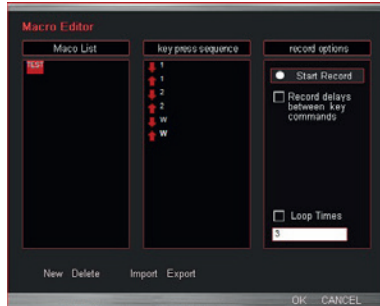
ASSIGN A MACRO

Click any mode (M1~MR) and any key (G1~G10), choose "Assign a Macro" and "Macro Manager" get into the Macro Editor interface, then you can set the Macro Function by the following instructions.

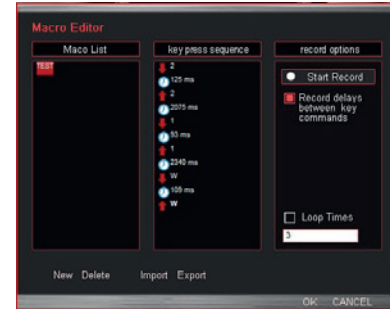
1. Click "NEW" and name it for the new macro definition function in the Macro List.



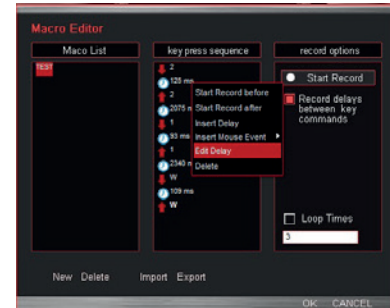
2. Choose a name to set function, click "Start Record" and then in "Key Press Sequence" to input the key as you want. (ok for single key or combo key).



- If needed, during set the key function, by choosing "Record Delays between Key Commands" can make the function delayed for a time to reflect when use the key.

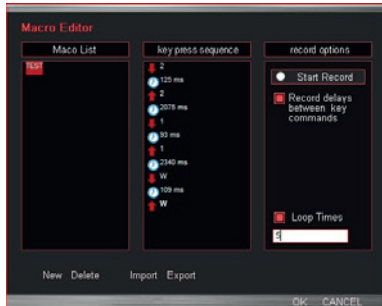


- You can record macro sequences with a defined delay between them. In order to define the delay, check „Record delays between key commands” option.



- In order to edit the duration of time intervals, right-click the screen and select „Edit Delay”.

- d) If needed, before starting record, by choosing "Loop Times"- can make the function repeated for a specified number of times.



- After finishing the settings, Click "Stop Record" and "OK" to save.
- The saved macro functions will be showed in the macro manager list for all modes and G keys. You can choose the mode and key to set function, and click APPLY.



MULTIMEDIA

Can set the function as: Mute, Volume up, Volume down, Open player, Previous track, Next track, Play/Pause, Stop

INTERNET EXPLORER

Can set the function as: Search, Home, Back, Forward, Stop, Refresh, Favorites, Email, My computer, Calculator.

MOUSE

Can set the function as: Left button, Right button, Middle button, Backward, Forward, Double click, Fire Key.

BASIC COMMAND

Can set the function as: Cut, Copy, Paste, Select All, Find, New, Print, Save, Undo.

ADVANCED FUNCTION

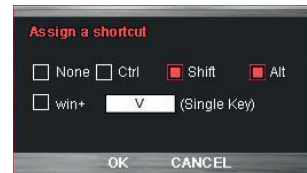
Can set the function as: Switch Window, Close Window, Lock PC, Run, Show Desktop.

STANDARD

Make the chosen key function reset to factory default.

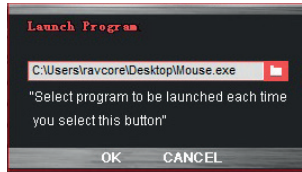
ASSIGN A SHORTCUT

Choose the shortcut function you want to set, if need to enter the Single Key in the input box, for example, Ctrl+C, Win+D, Ctrl+Alt+Delete, etc.



LAUNCH PROGRAM

Set to open the executable program (.exe) immediately by one key press.



DEACTIVATE

Set the chosen key with no function.

LAUNCH PROGRAM

"Select program to be launched each time you select this button".





NOTICE

In each mode, after setting ok the key functions, please do not forget to APPLY. If not, the function cannot work.

IMPORT AND EXPORT SETTINGS

If you will change the computer or install new computer system, but want use the same setting functions, it's convenient to import or export the settings. But it's different for the macro function and other functions, you can refer to the following steps.

	Macro Function	Other Functions
Program format	.macro	.gkp
Import Setting	1. Get into the Macro Editor interface	1. Choose the configuration mode
	2. Click "Import"	2. Click  and choose "Import"
	3. Choose the macro function saved in your computer, then click OK	3. Choose the function setting from your computer
	4. Set key function and click APPLY	4. Click APPLY
Export Setting	1. Get into the Macro Editor interface	1. Choose the configuration mode
	2. Choose the name of created macro function setting	2. Click  and choose "Export"
	3. Click "Export" and save to your computer	3. Save the setting to your computer



RESET TO DEFAULT

By clicking “Reset to Default”, for all modes, just except the created macro functions, other all settings will be reset to factory defaults. Herein, for different modes and settings, if need reset to factory default, please refer to the following suggestions:

1. For all modes and settings (macro functions excepted)
Click “Reset to Default” in any mode.
2. For all setting of the chosen mode (macro function excepted)
 - Export the all settings of other modes to your computer one by one, click “Reset to Default” and APPLY.
 - Then import the saved settings from the computer into each mode accordingly.
3. For the macro function settings
Delete the created macro functions in the macro editor interface.

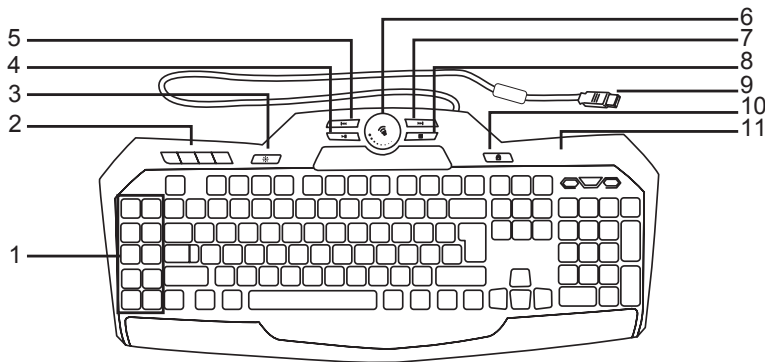




Děkujeme Vám, že jste si zvolili naši herní klávesnici. Než začnete výrobek používat, důkladně se seznamte s návodem k obsluze.

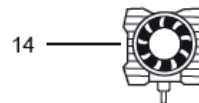
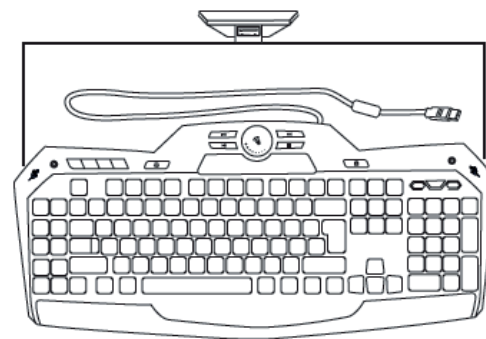
OBSAH BALENÍ

- Herní klávesnice
- CD s ovladači
- Chladicí ventilátor
- Vytahovač kláves
- Výměnné klávesy



POPIS FUNKCÍ

1. Port na USB hubu
2. Klávesy s makry (G1–G10)
3. Otvor na ventilátor
4. Klávesy pro konfigurační režim
5. Režim spánku
6. Přehrát/Pozastavit
7. O stránku nahoru [Page up]
8. Otočný knoflík pro nastavení hlasitosti
9. O stránku dolů [Page down]
10. Zastavit
11. Zástrčka USB kabelu
12. Kláves pro zablokování systému Windows
14. Ventilátor



INSTALACE OVLADAČE

1. Před zahájením instalace ovladače se ujistěte, zda byla klávesnice připojena k USB portu počítače. V opačném případě ji musíte připojit.
2. Vložte CD s ovladači do CD mechaniky a zahajte instalaci.
3. Po ukončení instalace se software herní klávesnice (Gaming Keyboard Driver) bude nacházet na počítači.
4. Konfiguraci můžete měnit po přechodu na rozhraní softwaru.

KONFIGURACE FUNKCÍ

KONFIGURAČNÍ REŽIM

Přejděte na rozhraní softwaru herní klávesnice a zvolte režim a klávesy, ke kterým chcete přiřadit funkce.



1. Různé configurační režimy
2. Klávesy s makry
3. Standardní klávesy

V REŽIMU M1/M2/M3:


Můžete měnit funkce makro kláves (G1–G10) a standardních kláves.

V MR REŽIMU:

Můžete měnit pouze funkce standardních kláves.

KONFIGURAČNÍ REŽIM

Zvolte jeden z režimů (M1–M3), na klávesnici zmáčkněte klávesu, která má být nastavena a v zobrazeném dialogovém okně přiřadte klávese jednu z následujících funkcí.

- Funkce jedné klávesy (Single Key): Umožňuje přiřadit jinou funkci zvolené klávese např. klikněte na „A“, zvolte „Single Key“, zadejte „F“ do políčka, klikněte na OK a APPLY (použít). Nastavení bylo uloženo.
- Funkce tlačítka myši (Mouse Button): Umožňuje přiřadit funkci tlačítka myši zvolené klávese např. klikněte na klávesu „A“, zvolte „Mouse Button“, z dostupných možností zvolte „Right Button“ (pravé tlačítko), klikněte na OK a APPLY (použít). Nastavení bylo uloženo.
- Kliknutí  umožňuje použít nastavenou funkci jako výchozí. Následně klikněte na OK a APPLY (použít).



KONFIGURACE MAKRO KLÁVES (G1–G10)

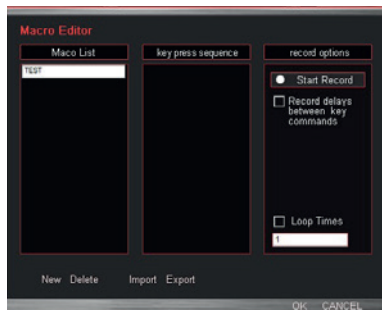
Deseti makro klávesám (G1–G10) můžete v každém režimu přiřadit takové funkce, jako:

Přiřadit makro, Multimédia, Internet Explorer, Myš, Základní povel, Pokročilá funkce, Výchozí, Přiřadit klávesovou zkratku, Spustit aplikaci a Neaktivní.

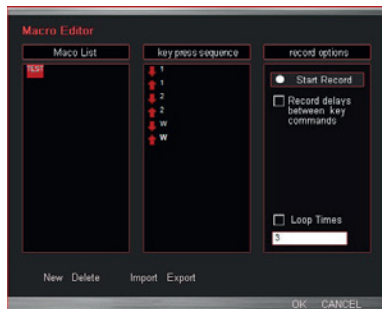
PŘÍŘADIT MAKRO

Klikněte na libovolný režim (M1–MR) a libovolnou klávesu (G1–G10), zvolte „Assign a Macro“ (Přiřadit makro) a „Macro Manager“ (Správce maker) pro přechod na rozhraní Macro Editor (Editor maker), kde následně můžete nastavit funkci makro dle následujícího návodu.

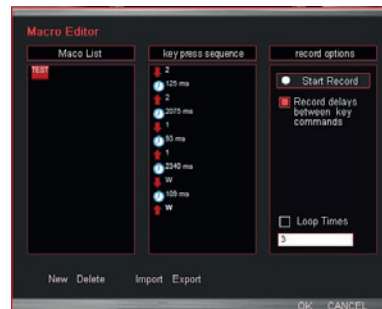
1. klikněte na „NEW“ (nové makro) a zadejte název nového makra na seznamu Macro List.



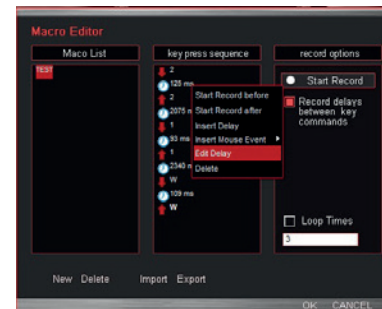
2. Zvolte název pro konfigurovanou funkci, klikněte na „Start Record“ (Zahájit záznam), a následně „Key Press Sequence“ (Sekvence zmáčknutí) pro zadání požadovaných kláves (pro jednotlivé klávesy i spojení několika kláves).



- V případě potřeby můžete během konfigurace funkcí kláves nahrát také prodlevu mezi zadáváním kláves na na klávesnici, a to tak, že zvolíte možnost „Record Delays between Key Commands“

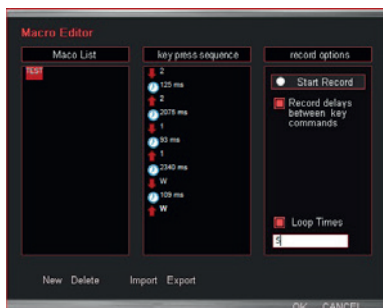


- Můžete nahrávat sady maker s určitou prodlevou mezi každým z nich. Musíte pro to označit volbu „Record delays between key commands“.



- Pro upravení doby trvání jednotlivých časových intervalů klikněte na pravé tlačítko a zvolte z nabídky „Edit Delay“.

d) V případě potřeby můžete před zahájením nahrávání zadat počet opakování funkce v políčku „Loop Times“.



- Po provedení konfigurace klikněte na „Stop Record“ (Zastavit záznam) a OK pro uložení makra.
- Uložené makro se bude zobrazovat na seznamu Správce maker pro všechny režimy a klávesy G. Lze také zvolit režim a klávesu pro nastavení funkce. Potvrďte tlačítkem APPLY (použit)



MULTIMÉDIA

Tuto funkci můžete nastavit jako: Ztlumit, Zvýšit hlasitost, Snížit hlasitost, Otevřít přehrávač, Předchozí stopa, Další stopa, Přehrávat/Pozastavit, Zastavit.

INTERNET EXPLORER

Tuto funkci můžete nastavit jako: Hledat, Úvodní stránka, Zpět, Vpřed, Obnovit, Oblíbené, E-mail, Můj počítač, Kalkulačka.

MYŠ

Tuto funkci můžete nastavit jako: Levé tlačítko, Právé tlačítko, Prostřední tlačítko, Zpět, Vpřed Dvojitě kliknutí, Několikanásobné kliknutí.

ZÁKLADNÍ POVELY

Tuto funkci můžete nastavit jako: Vyjmout, Kopírovat, Vložit, Označit vše, Vyhledat, Nový, Tisk, Uložit, Zpět.

POKROČILÉ FUNKCE

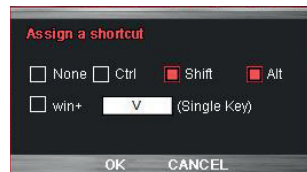
Tuto funkci můžete nastavit jako: Přepnout okno, Zavřít okno, Zablokovat počítač, Spustit, Zobrazit plochu.

VÝCHOZÍ

Obnovení výchozích nastavení funkce klávesnice.

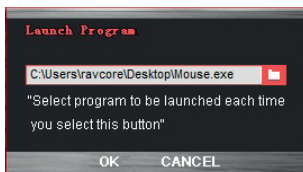
PŘÍŘADIT ZKRATKU

Zvolit zkratku, která má být přiřazena, v případě potřeby zadejte jednotlivou klávesu do políčka, např. Ctrl+C, Win+D, Ctrl+Alt+Delete atd.



SPUSTIT APLIKACI

Umožňuje okamžitě otevřít aplikaci (.exe) jednou klávesou.

**NEAKTIVNÍ**

Umožňuje nepřiradit funkci zvolené klávese.

SPUSTIT APLIKACI

„Zvolte program spouštěný po každém zmáčknutí této klávesy“.

**POZNÁMKA**

V každém režimu po potvrzení funkce tlačítka klikněte na APPLY (použít). V opačném případě funkce nebude fungovat.

IMPORTOVÁNÍ A EXPORTOVÁNÍ NASTAVENÍ

V případě, že měníte počítač nebo instalujete nový systém, export a import nastavení Vám usnadňuje používání stejných funkcí. Tyto operace jsou prováděny odlišně pro funkce makro a ostatní. Kroky jsou uvedeny níže.

	Funkce makro	Ostatní funkce
Formát souboru	.macro	.gkp
Importování nastavení	1. Přejděte na rozhraní Macro Editor (Editor maker)	1. Zvolte konfigurační režim
	2. Klikněte na „Importovat“	2. Klikněte na <input checked="" type="checkbox"/> a zvolte „Importovat“
	3. Zvolte makro uložené na počítači a následně klikněte na OK	3. Zvolte nastavení funkce z počítače
	4. Nastavte funkci klávesy a klikněte na APPLY (použít)	4. Klikněte na APPLY (použít)
Exportování nastavení	1. Přejděte na rozhraní Macro Editor (Editor maker)	1. Zvolte konfigurační režim
	2. Zvolte název vytvořené makro funkce	2. Klikněte na <input checked="" type="checkbox"/> a zvolte „Exportovat“
	3. Klikněte na „Exportovat“ a uložte soubor na počítači	3. Uložte nastavení na počítači



OBNOVIT VÝCHOZÍ

Kliknutím na „Reset to default“ (Obnovit výchozí) všechna nastavení pro všechny režimy kromě vytvořených maker budou vrácena na tovární nastavení.

V případě, že bude nutné obnovit výchozí nastavení pro zvolené režimy a nastavení:

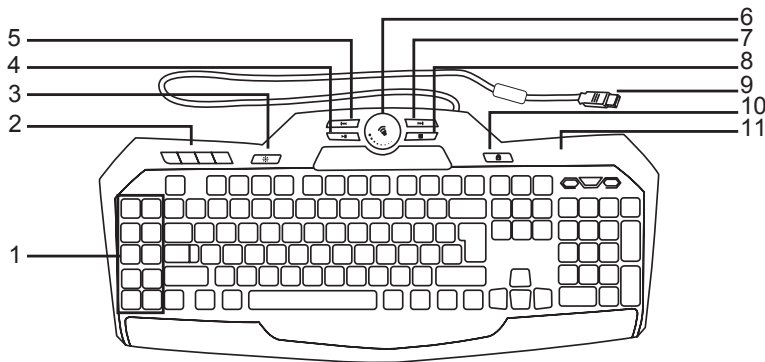
1. Pro všechny režimy a nastavení (kromě maker)
Klikněte na „Reset to Default“ (Obnovit výchozí) v libovolném režimu.
2. Pro všechna nastavení ve zvoleném režimu (kromě maker)
Exportujte postupně všechna nastavení ostatních režimů do počítače, klikněte na „Reset to Default“ a APPLY (použít). Následně importujte uložená nastavení z počítače pro každý režim.
3. Pro makra. Odstraňte vytvořená makra v rozhraní editoru maker



Ďakujeme Vám, že ste si zvolili našu klávesnicu pre hráčov. Žiadame Vás, aby ste sa dôkladne zoznámili s návodom na obsluhu pred začatím užívania výrobku.

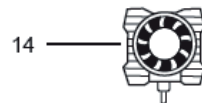
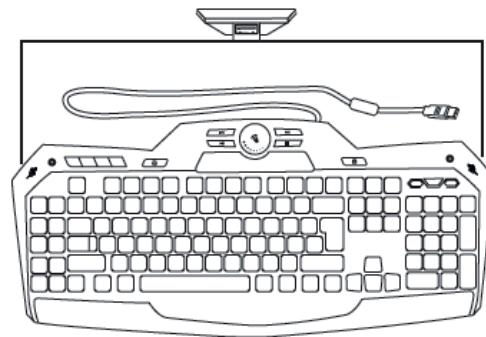
OBSAH BALENIA:

- Klávesnica pre hráčov
- CD disk s ovládačmi
- Chladiaci ventilátor
- Prípravok na vyťahovanie klávesov
- Vymeniteľné klávesy



POPIS FUNKCIÍ

1. Port na koncentrátore USB
2. Klávesy makro (G1–G10)
3. Otvor pre ventilátor
4. Klávesy konfiguračného režimu
5. Uspanie
6. Prehrávanie/Pauza
7. Strana nahor [Page up]
8. Kľuka regulácie hlasitosti
9. Strana nadol [Page down]
10. Stop
11. Zástrčka USB vodiča
12. Kláves blokády systému Windows
14. Ventilátor



INŠTALÁCIA OVLÁDAČA

1. Pred nainštalovaním ovládača sa musíte ubezpečiť, že klávesnica bola napojená na USB port počítača. Ak nie je, treba ju napojiť.
2. Vložte CD disk s ovládačom do pohonu CD-ROM a môžete začať inštaláciu.
3. Po ukončení inštalácie sa programové vybavenie klávesnice pre hráčov (Gaming Keyboard Driver) bude nachádzať na počítači.
4. Konfiguráciu možno meniť po prechode do interface programového vybavenia.

KONFIGURÁCIA FUNKCIÍ

REŽIM KONFIGURÁCIE

Choďte do interface programového vybavenia klávesnice pre hráčov, následne zvolte režim a klávesy, ktorým možno priradiť funkcie.



1. Rôzne konfiguračné režimy
2. Klávesy makro
3. Štandardné klávesy

V REŽIME M1/M2/M3:


Môžete zmeniť funkcie klávesov makro (G1–G10) a štandardných klávesov.

V REŽIME MR:

Môžete meniť len funkcie štandardných klávesov.

REŽIM KONFIGURÁCIE

Zvoľte jeden z režimov (M1–M3), na klávesnici stlačte kláves, ktorý má byť nastavený, a v dialógovom okne pripíšte klávesu jednu z nižšie uvedených funkcií.

- Funkcia jedného klávesa (Single Key): Umožňuje priradenie inej funkcie zvolenému klávesu napr. kliknite „A“, zvolte „Single Key“, zaveďte „F“ v poli, kliknite OK a APPLY (použiť). Nastavenie bolo zapísané.
- Funkcia tlačidla myši (Mouse Button): Umožňuje priradenie funkcie tlačidla myši zvolenému klávesu napr. kliknite kláves „A“, zvolte „Mouse Button“, spomedzi dostupných možností zvolte „Right Button“ (pravé tlačidlo), kliknite OK a APPLY (použiť). Nastavenie bolo zapísané.
- Kliknutie  umožňuje použitie nastavenej funkcie ako implicitnej. Následne kliknite OK a APPLY (použiť).



KONFIGURÁCIA KLÁVESOV MAKRO (G1–G10)

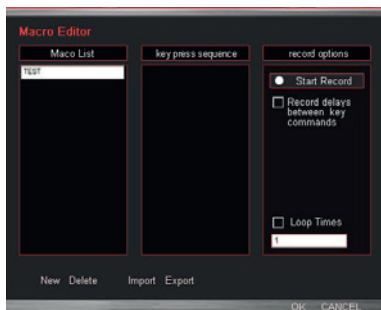
Pre desať klávesov makro (G1–G10) môžete v každom režime priradiť funkcie, ako sú:

Pripísať makro, Multimédia, Internet Explorer, Myš, Základný rozkaz, Pokročilá funkcia, Implicitné, Pripísať skratku, Spustiť aplikáciu a Neaktívny.

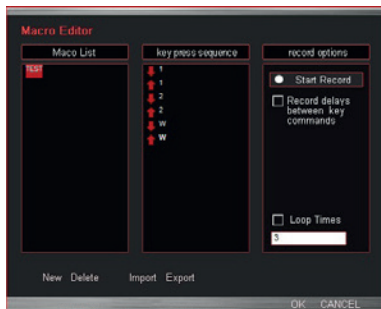
PRIPÍSAŤ MAKRO

Kliknite ľubovoľný režim (M1–MR) a ľubovoľný kláves (G1–G10), zvolte „Assign a Macro“ (Pripísať makro) a „Macro Manager“ (Manažér makr), aby prejšť do interface Macro Editor (Editora makr), kde následne môžete nastaviť funkciu makro podľa nižšie uvedeného návodu.

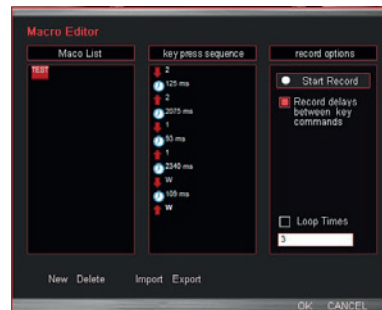
1. kliknite „NEW“ (nové makro) a pomenujte nové makro v zozname Macro List.



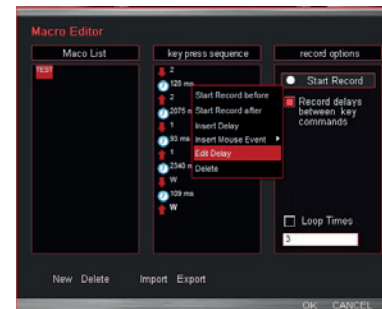
2. Zvoľte názov pre konfigurovanú funkciu, kliknite „Start Record“ (Začať registrovanie), a následne „Key Press Sequence“ (Sekvencia stlačení) aby sa zaviedli žiadané klávesy. (pre jednotlivé klávesy a spojenia niekoľkých klávesov)



a) Podľa potreby môžete počas konfigurácie funkcií klávesov oneskoriť aktiváciu funkcií v súlade s oneskorením ich zavádzania na klávesnici zvolením variantu „Record Delays between Key Commands“

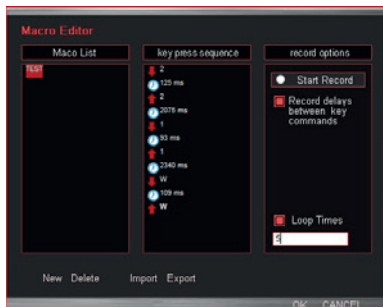


b) Môžete nahrať sekvencie viacerých makri s požadovaným oneskorením medzi jednotlivými makrami. Za týmto účelom musíte zvoliť možnosť „Record delays between key commands“.



c) Ak chcete zmeniť dĺžku trvania jednotlivých časových intervalov medzi makrami, kliknite pravým tlačidlom myši a v menu zvolte možnosť „Edit Delay“.

- b) Podľa potreby pred začatím nahrávania možno uviesť počet zopakovaní funkcie v poli „Loop Times“.



- Po vykonaní konfigurácie kliknite „Stop Record“ (Zastaviť nahrávanie) a OK, aby zapísať makro.
- Zapísané makro bude znázornené na zozname Manažéra makr pre všetky režimy a klávesy G. Jestvuje možnosť voľby režimu a klávesa pre nastavenie funkcie. Potvrdiť tlačidlom APPLY (použiť)



MULTIMÉDIA

Funkciu možno nastaviť ako: Stlmiť, Zvýšiť hlasitosť, Znížiť hlasitosť, Otvoriť prehrávač, Predchádzajúca cesta, Následujúca cesta, Prehrať/Pauza, Stop.

INTERNET EXPLORER

Funkciu možno nastaviť ako: Hľadať, Štartová stránka, Späť, Ďalej, Stop, Obnoviť, Oblíbené, E-mail, Můj počítač, Kalkulačka.

MYŠ

Funkciu možno nastaviť ako: Ľavé tlačidlo, Pravé tlačidlo, Prostredné tlačidlo, Späť, Ďalej, Dvojité kliknutie, Viacnásobné kliknutie.

ZÁKLADNÉ ROZKAZY

Funkciu možno nastaviť ako: Odstrániť, Kopírovať, Vložiť, Označiť všetko, Vyhľadať, Nový, Vytlačiť, Zapísať, Späť.

POKROČILÉ FUNKCIE

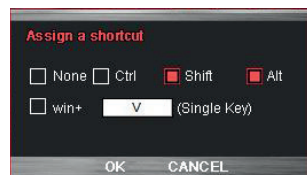
Funkciu možno nastaviť ako: Zmeniť okno, Zatvoriť okno, Zablokovať počítač, Spustiť, Ukázať pulpit.

IMPLICITNÉ

Obnovenie implicitných nastavení funkcií klávesa.

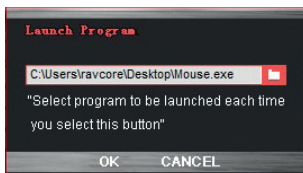
PRIPÍSAŤ SKRATKU

Zvoľte skratku, ktorá má byť pripísaná, podľa potreby zaveďte jednotlivý kláves v poli, napr. Ctrl+C, Win+D, Ctrl+Alt+Delete atď.



SPUSTIŤ APLIKÁCIU

Umožňuje bezodkladné otvorenie aplikácie (.exe) jedným klávesom.

**NEAKTÍVNY**

Umožňuje nepripísať funkciu zvolenému klávesu.

SPUSTIŤ APLIKÁCIU

„Zvoliť program spúšťaný za každým stlačením tohto klávesa“

**POZNÁMKA**

V každom režime po potvrdení funkcie tlačidla kliknite APPLY (použiť). V opačnom prípade funkcia nebude fungovať.

IMPORT A EXPORT NASTAVENÍ

V prípade zmeny počítača alebo inštalácie nového systému, export a import nastavení uľahčuje využívanie rovnakých funkcií. Tieto operácie sa realizujú inakšie pre funkciu makro a iné. Kroky sú znázornené nižšie.

	Funkcia makro	Iné funkcie
Formát súboru	.macro	.gkp
Import nastavení	1. Choďte do interface Macro Editor (Editora makro)	1. Zvoľte režim konfigurácie
	2. Kliknite „Import“	2. Kliknite a zvoľte „Import“
	3. Zvoľte makro zapísané na počítači, a následne kliknite OK	3. Zvoľte nastavenie funkcií z počítača
	4. Nastavte funkciu klávesa a kliknite APPLY (použiť)	4. Kliknite APPLY (použiť)
Export nastavení	1. Choďte do interface Macro Editor (Editora makro)	1. Zvoľte režim konfigurácie
	2. Zvoľte názov vytvorenej funkcie makro	2. Kliknite a zvoľte „Export“
	3. Kliknite „Export“ a zapíšte súbor na počítač	3. Zapíšte nastavenie na počítač

OBNOVIŤ IMPLICITNÉ

Kliknutím „Reset to Default“ (Obnoviť implicitné) všetky nastavenia pre všetky režimy okrem vytvorených makr budú obnovené na nastavenia od výrobcu.

Podľa potreby obnovenia implicitných nastavení pre zvolené režimy a nastavenia:

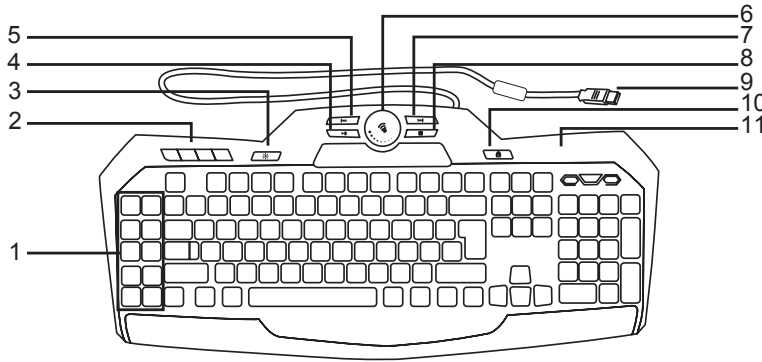
1. Pre všetky režimy a nastavenia (okrem makr)
Kliknite „Reset to Default“ (Obnoviť implicitné) v ľubovoľnom režime.
2. Pre všetky nastavenia v zvolenom režime (okrem makr)
Exportujte postupne všetky nastavenia ostatných režimov do počítača, kliknite „Reset to Default“ a APPLY (použiť).
- Následne importujte zapísané nastavenia z počítača pre každý režim.
3. Pre makra. Zrušiť vytvorené makra v interface editora makr



Vielen Dank für die Auswahl unserer Gaming-Tastatur.
Machen Sie sich bitte sorgfältig mit der Bedienungsanleitung
vertraut, bevor Sie das Produkt verwenden.

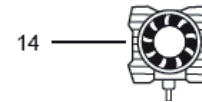
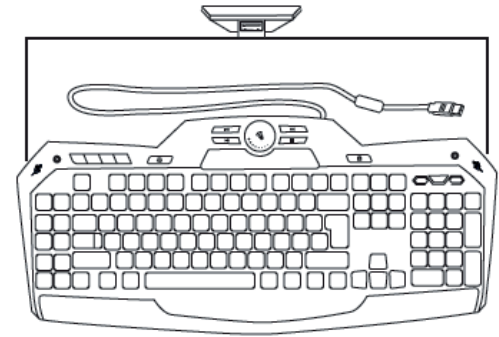
VERPACKUNGSGEHALT

- Gaming-Tastatur
- CD-ROM mit Treibern
- Kühl-Lüftung
- Werkzeug zum Tasten-Herausziehen
- Austauschbare Tasten



BESCHREIBUNG DER FUNKTIONEN

1. Port am USB-Konzentrierer
2. Makro-Tasten (G1-G10)
3. Lüftungsöffnung
4. Konfigurationsmodus-Tasten
5. Standby
6. Play/Pause
7. Nach oben scrollen [Page up]
8. Lautstärke-Drehregler
9. Nach unten scrollen [Page down]
10. Stop
11. USB-Anschluss
12. Sperrtaste des Windowssystems
14. Lüftung



TREIBERINSTALLATION

- 1) Stellen Sie vor der Treiberinstallation sicher, dass die Tastatur am USB-Port des Computers angeschlossen wurde. Andernfalls schließen Sie diese an.
- 2) Legen Sie die CD mit den Treibern in das Laufwerk ein und beginnen Sie mit der Installation.
- 3) Nach abgeschlossener Installation befindet sich die Software für die Gaming-Tastatur (Gaming Keyboard Driver) auf Ihrem Computer.
- 4) Die Konfiguration kann nach dem Wechsel zum Software-Interface geändert werden.

FUNKTIONS-KONFIGURATION

KONFIGURATIONSMODUS

Wechseln Sie zum Software-Interface der Gaming-Tastatur und wählen Sie den Modus und die Tasten aus, denen eine Funktion zugeordnet werden kann.



1. Verschiedene Konfigurations-Modi
2. Makro-Tasten
3. Standard-Tasten

IM MODUS M1/M2/M3:


Sie können die Funktionen der Makro-Tasten (G1–G10) sowie der Standard-Tasten ändern.

IM MODUS MR:

Sie können nur die Funktionen der Standard-Tasten ändern.

KONFIGURATIONS-MODI

Wählen Sie einen der Modi (M1–M3), drücken Sie die Taste auf der Tastatur, die eingestellt werden soll und ordnen Sie dieser im geöffneten Dialogfenster eine der nachfolgenden Funktionen zu.

- Single Key Funktion: Ermöglicht die Zuordnung einer anderen Funktion an die ausgewählte Taste. Klicken Sie z. B. „A“, wählen Sie „Single Key“, geben Sie „F“ im Feld ein, klicken Sie OK und APPLY (Anwenden). Die Einstellung wurde gespeichert.
- Maustasten-Funktion (Mouse Button): Ermöglicht die Zuordnung der Maustasten-Funktion an eine ausgewählte Taste. Klicken Sie z. B. die Taste „A“, wählen Sie „Mouse Button“, wählen Sie unter den verfügbaren Funktionen „Right Button“ (rechte Taste), klicken Sie OK und APPLY (Anwenden). Die Einstellung wurde gespeichert.
- Das Klicken  ermöglicht die Anwendung der eingestellten Funktion als Standardfunktion. Klicken Sie danach OK und APPLY (Anwenden).



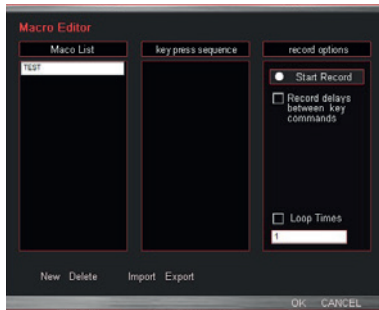
KONFIGURATION DER MAKRO-TASTEN (G1–G10)

Dank der zehn Makro-Tasten (G1–G10) können Sie in jedem Modus solche Funktionen zuordnen wie: Makro zuordnen, Multimedia, Internet Explorer, Maus, Grundbefehl, Fortgeschrittene Funktion, Standard, Abkürzung erstellen, Anwendung starten und Inaktiv.

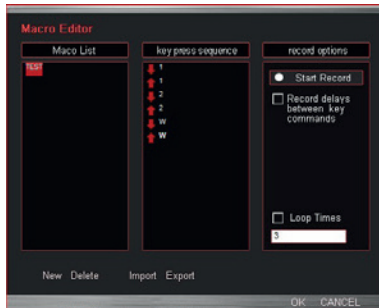
MAKRO ZUORDNEN

Klicken Sie einen beliebigen Modus (M1–MR) und eine beliebige Taste (G1–G10), wählen Sie „Assign a Macro“ (Makro zuordnen) und „Macro Manager“ (Makro-Manager), um zum Macro Editor Interface (Makro-Editor), wo Sie dann die Makro-Funktion gemäß nachfolgender Anleitung einstellen können.

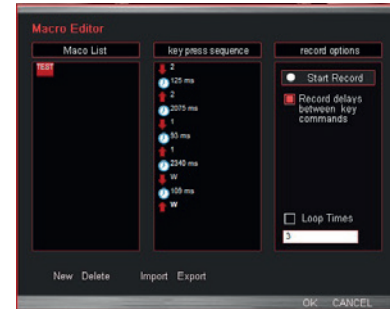
1. Klicken Sie „NEW“ (neues Makro) und geben Sie dem neuen Makro einen Namen auf der Macro List.



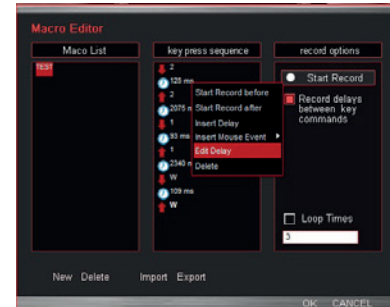
2. Benennen Sie die konfigurierte Funktion klicken Sie „Start Record“ (Aufnahme starten), und drücken Sie „Key Press Sequence“ (Drück-Sequenz) zwecks Einführung der gewünschten Tasten. (für einzelne Tasten und Tastenkombinationen)



- a) Bei Bedarf können Sie während der Konfiguration der Tastenfunktionen die Aktivierung der Funktion gemäß ihrer verzögerten Eingabe auf der Tastatur durch Auswahl der Option „Record Delays between Key Commands“ verzögern.

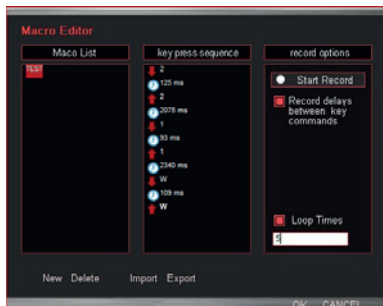


- b) Sie können Macro-Sequenzen mit entsprechender Verzögerung zwischen den einzelnen Sequenzen aufnehmen. Markieren Sie hierzu die Option „Record delays between key commands“.



- c) Um die Dauer der einzelnen Zeitintervalle zu ändern, wählen Sie mit einem Klick auf die rechte Maustaste und über das Menü die Option „Edit Delay“.

- d) Bei Bedarf kann vor Beginn der Aufnahme die Anzahl der Wiederholungen der Funktion im Feld „Loop Times“ angegeben werden.



- Nach durchgeführter Configuration klicken Sie „Stop Record“ (Aufnahme anhalten) und OK, um das Makro zu speichern.
- Gespeicherte Makros werden auf der Liste des Makro-Managers für alle G-Modi und Tasten angezeigt. Es besteht die Möglichkeit der Wahl eines Modus und einer Taste zur Einstellung der Funktionen. Mit APPLY (Anwenden) bestätigen.



MULTIMEDIA

Die Funktion kann eingestellt werden als: Stummschalten, Lauter, Leiser, Player öffnen, Vorherige Spur, Nächste Spur, Play/ Pause, Stop.

INTERNET EXPLORER

Die Funktion kann eingestellt werden als: Suchen, Startseite, Zurück, Vor, Abbrechen, Aktualisieren, Favoriten, E-Mail, Mein Computer, Rechner.

MAUS

Die Funktion kann eingestellt werden als: Linke Taste, Rechte Taste, Mitteltaste, Zurück, Vor, Doppelklick, Mehrfachklick.

GRUNDBEFEHLE

Die Funktion kann eingestellt werden als: Ausschneiden, Kopieren, Einfügen, Alles markieren, Suchen, Neu, Drucken, Speichern, Rückgängig.

FORTGESCHRITTENE FUNKTIONEN

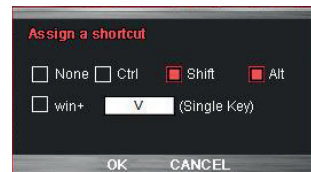
Die Funktion kann eingestellt werden als: Fenster ändern, Fenster schließen, Computer sperren, Starten, Desktop zeigen.

STANDARD

Wiederherstellung der Standardeinstellungen der Taste.

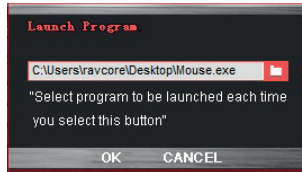
ABKÜRZUNG ERSTELLEN

Wählen Sie die Abkürzung, die zugeordnet werden soll, bei Bedarf führen Sie die einzelne Taste im Feld ein, z. B. Ctrl+C, Win+D, Ctrl+Alt+Delete itd.



ANWENDUNG STARTEN

Ermöglicht das sofortige Öffnen der Anwendung (.exe) mit einer Taste.

**INAKTIV**

Ermöglicht die fehlende Zuordnung einer Funktion an die ausgewählte Taste.

ANWENDUNG STARTEN


„Wählen Sie das Programm, das bei jedem Drücken dieser Taste gestartet werden soll“.

**ACHTUNG**

Klicken Sie in jedem Modus nach der Zuordnung einer Funktion zu einer Taste auf APPLY (Anwenden). Andernfalls wird die Funktion nicht funktionieren.

IMPORT UND EXPORT VON EINSTELLUNGEN

Im Fall der Änderung des Computers oder Installation eines neuen System, erleichtern Import und Export der Einstellungen die Verwendung derselben Funktionen. Diese Operationen werden auf unterschiedliche Weise für Makro-Funktionen und sonstige Funktionen durchgeführt. Die Schritte werden nachfolgend dargestellt.

	Makro-Funktion	Sonstige Funktionen
Dateiformat	.macro	.gkp
Import der Einstellungen	1- Gehen Sie zum Macro Editor Interface (Makro-Editor)	1- Wählen Sie den Konfigurationsmodus
	2- Klicken Sie „Import“	2- Klicken Sie  und wählen Sie „Import“
	3- Wählen Sie das am Computer gespeicherte Makro und klicken Sie OK	3- Wählen Sie die Funktionseinstellung vom Computer
	4- Stellen Sie die Tastenfunktion ein und klicken Sie APPLY (Anwenden)	4- Klicken Sie APPLY (Anwenden)
Export der Einstellungen	1- Gehen Sie zum Macro Editor Interface (Makro-Editor)	1- Wählen Sie den Konfigurationsmodus
	2- Wählen Sie den Namen der erstellten Makro-Funktion	2- Klicken Sie  und wählen Sie „Export“
	3- Klicken Sie „Export“ und speichern Sie die Datei am Computer	3- Speichern Sie die Einstellung am Computer

STANDARDEINSTELLUNGEN WIEDERHERSTELLEN

Durch Klicken auf „Reset to Default“ (Standardeinstellungen wiederherstellen) werden alle Einstellungen für alle Modi mit Ausnahme der erstellten Makros wieder auf die Werkseinstellungen zurückgesetzt. Bei Bedarf der Wiederherstellung der Standardeinstellungen für die ausgewählten Modi und Einstellungen:

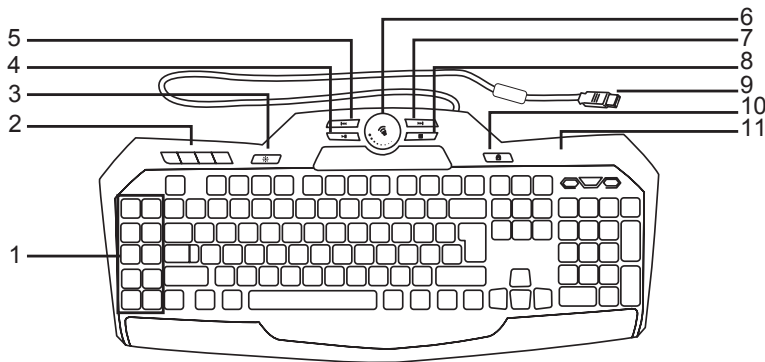
1. Für alle Modi und Einstellungen (außer Makros) klicken Sie „Reset to Default“ (Standardeinstellungen wiederherstellen) in einem beliebigen Modus.
2. Für alle Einstellungen im ausgewählten Modus (außer Makros) Exportieren Sie der Reihe nach alle Einstellungen der restlichen Modi zum Computer, klicken Sie „Reset to Default“ und APPLY (Anwenden).
 - Danach importieren Sie die gespeicherten Einstellungen vom Computer für jeden Modus.
3. Für Makros Löschen Sie erstellte Makros im Interface des Makro-Editors.



Köszönjük, hogy a mi játékosok számára készült billentyűzetünket választotta. Kérjük alaposan olvassa el a használati útmutatót a termék első használata előtt.

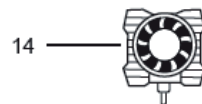
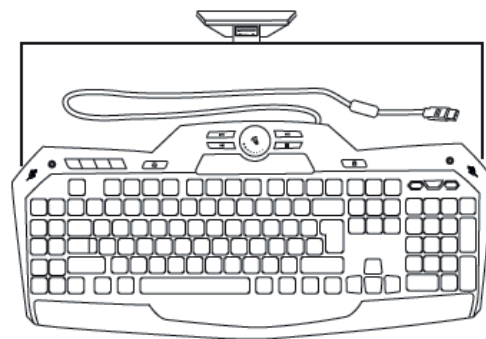
CSOMAGOLÁS TARTALMA

- Gamer billentyűzet
- CD lemez illesztőprogramja
- Hűtőventillátor
- Billentyű kiemelő eszköz
- Cserélhető billentyűk



FUNKCIÓ LEÍRÁSA

1. Port az USB koncentrátoron
2. Makró billentyűk (G1-G10)
3. Ventilátor nyílás
4. Billentyűk a konfigurációs módhoz
5. Alvó állapot
6. Lejátszás/Szünet
7. Oldal fel [Page up]
8. Hangerő szabályozó gomb
9. Oldal le [Page down]
10. Leállítás
11. USB vezeték csatlakozó
12. Windows rendszer zárolása
14. Ventilátor



VEZÉRLŐ TELEPÍTÉSE

1. A vezérlő telepítése előtt bizonyosodjon meg arról, hogy a billentyűzet csatlakoztatva lett a számítógép USB portjára. Ellenkező esetben csatlakoztassa azt.
2. Helyezze be a CD lemezt a vezérlővel a CD-ROM meghajtóba és kezdje meg a telepítést.
3. A játékos billentyűzet szoftverének (Gaming Keyboard Driver) telepítésének befejezése után a számítógépre kerül.
4. A konfigurációt változtatni lehet a szoftver interfészére való átlépéssel.

FUNKCIÓ KONFIGURÁLÁSA

KONFIGURÁLÁS MÓDJA

Lépjen a gamer billentyűzet szoftverének kezelőfelületére, majd válassza ki a módot és a billentyűket, amikhez hozzárendelhetőek a funkciók.



1. Különböző konfigurációs módok
2. Makró billentyűk
3. Hagyományos billentyűk

AZ M1/M2/M3 MÓDBAN:


A makró (G1-G10) és a hagyományos billentyűk funkciói megváltoztathatóak.

MR MÓDBAN:

Kizárólag a hagyományos billentyűk funkciói módosíthatóak.

KONFIGURÁLÁS MÓDJA

Válasszon ki egyet az üzemmódokból (M1-M3) a billentyűzeten és nyomja meg azt a billentyűt, amit be akar állítani és a megjelenő párbeszéd ablakban rendelje a billentyűzethez az egyiket az alábbi funkciók közül.

- Egy billentyű funkció (Single Key): Lehetővé teszi más funkció hozzárendelését a kiválasztott billentyűhöz pl. kattinjon az „A” billentyűre, válassza ki a „Single Key”-t, írja be a mezőbe „F”, kattinjon az OK és APPLY (alkalmaz) gombokra. A beállítás mentésre került.
- Egér gomb funkció (Mouse Button): Lehetővé teszi az egér gombjának hozzárendelését a kiválasztott billentyűhöz pl. kattinjon az „A” billentyűre, válassza ki a „Mouse Button”-t, az elérhető lehetőségek közül válassza ki a „Right Button”-t (jobb gomb), kattinjon az OK és APPLY (alkalmaz) gombokra. A beállítás mentésre került.
- A klikkeléssel  alapértelmezetté tehető a kiválasztott funkció. Majd kattinjon az OK és APPLY (alkalmaz) gombokra.



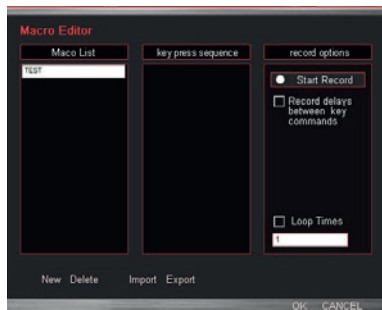
MAKRÓ BILLENTYŰK (G1-G10) KONFIGURÁLÁSA

A tíz makró billentyűhöz (G1-G10) hozzárendelhet funkciókat minden egyes üzemmódban, úgy mint: Makró, Multimédia, Internet Explorer, Egér, Alapvető Parancs, Haladó Funkció, Alapbeállítás hozzárendelése, rövidítés hozzárendelése, Applikáció elindítása és Inaktív.

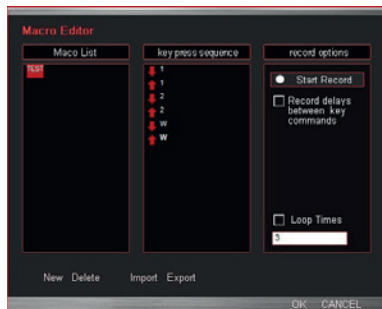
MAKRÓ HOZZÁRENDELÉS

Klikkeljen egy tetszőleges üzemmódra (M1-MR) és bármilyen billentyűre (G1-G10), válassza az „Assign a Macro” (Makró hozzárendelés) és a „Macro Manager” (Makró menedzser), a Macro Editor (Makró szerkesztő)-re való átlépéshez beállíthatja a makró az alábbi instrukciók alapján.

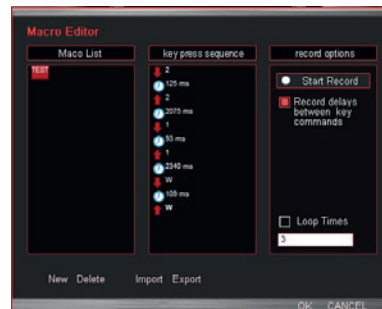
1. Klikkeljen a „NEW” (új makró) gombra és nevezze el az új makróhoz a Macro List listán.



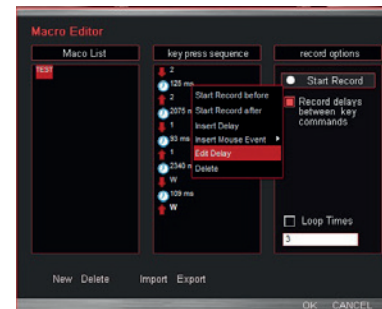
2. Válassza ki a konfigurálandó funkció nevét, klikkeljen a „Start Record” (Naplózás indítása) gombra majd ezt követően a „Key Press Sequence (Leütési sorrend) gombot billentyűk beírásához (a gyorsbillentyűknél és több billentyű összekapcsolásakor)



- a) Ha szükséges a billentyűk funkciójának konfigurálása közben késleltetheti a funkció aktiválását a beírási késleltetésével a billentyűzeten a „Record Delays between Key Commands” opció kiválasztásával

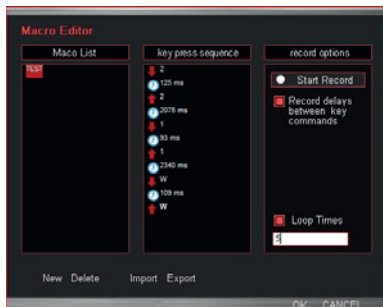


- b) Elmentheted a makró szettek meghatározott késleltetéssel közöttük. Ehhez jelöld be a „Record delays between key commands” opciót.



- d) Az egyes időközök időtartamának a beállításához kattints a jobb gombbal és válaszd ki a menüből az „Edit Delay”-t.

- d) Szükség esetén a másolás megkezdése előtt megadhatja a funkció ismétlésének mennyiségét a „Loop Times” mezőben.



3. A konfiguráció elvégzése után kattikljen a „Stop Record” (Felvétel leállítása) és az OK gombra a makró elmentéséhez.
4. Az elmentett makró a Makró Menedzser listán jelenik meg valamennyi üzemmódnak és G billentyűnél. Lehetséges az üzemmód és billentyű kiválasztásának lehetősége a funkció beállításához Jóváhagyás az APPLY (alkalmaz) billentyűvel



MULTIMÉDIA

FA funkció beállítható: Némítás, Hangerő növelés, Hangerő csökkentés, Lejátszó megnyitás, Előző szám, Következő szám, Lejátszás/Szünet, Leállítás

INTERNET EXPLORER

A funkció beállítható: Keresés, Kezdőoldal, Előző, Tovább, Leállít, Frissít, Kedvencek, E-mail, Számítógép, Számlológép

EGÉR

A funkció beállítható: Bal gomb, Jobb gomb, Középső gomb, Vissza, Tovább. Dupla kattintás, Sokszoros kattintás

ALAPVETŐ UTASÍTÁSOK

A funkció beállítható: Kivág, Másol, Mindet kijelöli, Keres, Új, Nyomtatás, Mentés, Vissza.

HALADÓ FUNKCIÓK

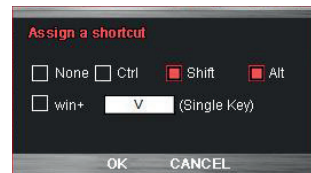
A funkció beállítható: Ablak váltás, Ablak bezárása, Számítógép zárolás, Indít, Mutasd az Asztalt

ALAPÉRTELMEZETT

A billentyű alapértelmezett funkcióinak visszaállítása.

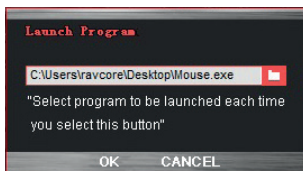
HIVATKOZÁS HOZZÁ-RENDELÉSE

Válassza ki a hivatkozást, amit hozzá kíván rendelni, szükség esetén adjon meg egy gyorsbillentyűt pl.: Ctrl+C, Win+D, Ctrl+Alt+Delete stb. mezőben.



APLIKÁCIÓ ELINDÍTÁSA

Az applikáció azonnali elindítását teszi lehetővé (.exe) egyetlen billentyűvel.



INAKTÍV

Lehetővé teszi más funkció hozzárendelésének elutasítását a kiválasztott billentyűhöz.

APLIKÁCIÓ ELINDÍTÁSA

„Válassza ki az elindított programot mindig a billentyű megnyomásakor”.



FIGYELEM

Minden egyes üzemmódban a funkció gomb jóváhagyása után kattintson az APPLY (alkalmaz) gombra. Ellenkező esetben a funkció nem fog működni.

BEÁLLÍTÁSOK IMPORTÁLÁSA ÉS EXPORTÁLÁSA

Számítógép-csere vagy új rendszer telepítésekor a beállítások importálása és exportálása megkönnyíti ugyanezen funkciók alkalmazását. Ezeket a műveleteket máshogyan kell elvégezni a makró és a többi funkció esetében. A lépések az alábbiakban kerültek leírásra.

	Makró funkció	További funkciók
Fájl formátum	.macro	.gkp
Beállítások importálása	1. Lépjen a Macro Editor (Makró Szerkesztő) interfészre	1. Válassza ki a konfigurálás módját
	2. Kattintson az „Import” gombra	2. Kattintson  és válassza ki az „Import” gombot
	3. Válassza ki a számítógépre elmentett makrót, majd kattintson az OK gombra	3. Válassza ki a funkció beállításokat a számítógépről
	4. Állítsa be a billentyű funkcióit és kattintson az APPLY (alkalmaz) gombra	4. Kattintson az APPLY (alkalmaz) gombra
Beállítások exportálása	1. Lépjen a Macro Editor (Makró Szerkesztő) interfészre	1 - Válassza ki a konfigurálás módját
	2. Válassza ki a létrehozott makró funkciót	2 - Kattintson  és válassza ki az „Export” gombot
	3. Kattintson az „Export” gombra és mentse el a fájlt a számítógépen	3 - Mentse a beállításokat a számítógépen

ALAPÉRTELMEZETT BEÁLLÍTÁS VISSZAÁLLÍTÁSA

A „Reset to Default” gombra kattalva (Alapértelmezett visszaállítása) az összes üzemmód valamennyi beállítása a létrehozott makrókon kívül visszaállnak gyári beállításra

Az alapértelmezett beállítások visszaállításának szükségességkor a kiválasztott üzemmódok és beállítások esetén:

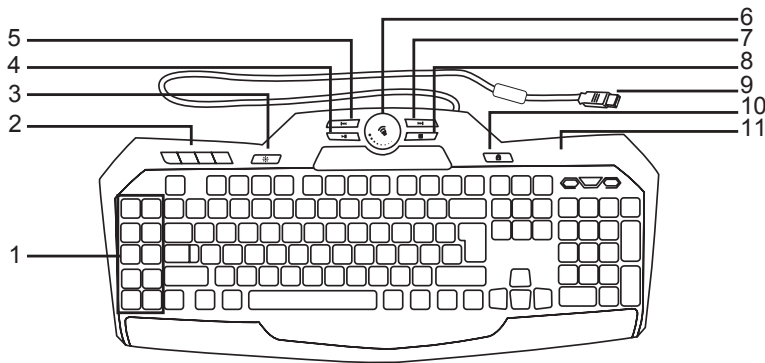
1. Az összes üzemmód és beállítás számára (a makrókon kívül)
Kattalva a „Reset to Default” (Alapértelmezett visszaállítása) gombra az alapértelmezett módban.
2. Az összes beállítás esetében a kiválasztott üzemmódban (a makrókon kívül)
Exportálja sorban a fennmaradó üzemmódok összes beállítását a számítógépre, kattalva a Reset to Default” és APPLY (alkalmaz) gombokra.
- Ezt követően importálja az elmentett beállítások minden egyes üzemmód számára.
3. A makrók esetében
Törölje a létrehozott makrókat a makró szerkesztő interfészen



Благодарим Вас за выбор нашей игровой клавиатуры. Тщательно ознакомьтесь с настоящим руководством по эксплуатации перед началом эксплуатации изделия.

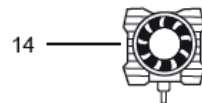
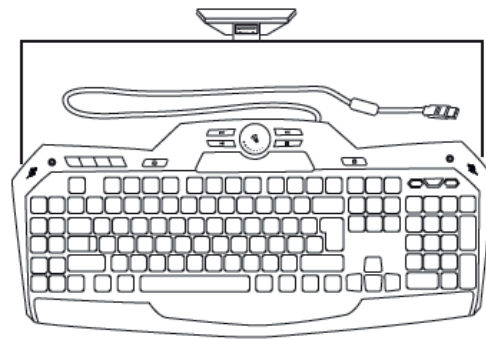
КОМПЛЕКТ УПАКОВКИ:

- Игровая клавиатура
- Диск CD с драйверами
- Вентилятор охлаждения
- Приспособление для извлечения клавиш
- Сменные клавиши



ОПИСАНИЕ ФУНКЦИЙ

1. Порт на концентраторе USB
2. Клавиши макро (G1–G10)
3. Отверстие для вентилятора
4. Клавиши режима конфигурации
5. Режим сна
6. Воспроизведение/Пауза
7. Страница вверх [Page up]
8. Рукоятка регулировки громкости
9. Страница вниз [Page down]
10. Стоп
11. Разъем для кабеля USB
12. Клавиша блокировки системы Windows
14. Вентилятор



УСТАНОВКА ДРАЙВЕРА

1. Перед установкой драйвера убедитесь, что клавиатура подключена к порту USB компьютера. Если это не так, её следует подключить.
2. Поместите диск CD с драйвером в привод CD-ROM и начните установку.
3. По окончании установки программа для игровой клавиатуры (Gaming Keyboard Driver) будет записана в память компьютера.
4. Конфигурацию можно изменять, перейдя в интерфейс программы для игровой клавиатуры.

КОНФИГУРАЦИЯ ФУНКЦИЙ

РЕЖИМ КОНФИГУРАЦИИ

Перейти в интерфейс программы для игровой клавиатуры, затем выбрать режим и клавиши, которым можно присвоить функции.



1. Различные режимы конфигурации
2. Клавиши макро
3. Стандартные клавиши

В РЕЖИМЕ M1/M2/M3:

Вы можете изменять функции клавиш макро (G1–G10) и стандартных клавиш.

В РЕЖИМЕ MR:

Вы можете изменять только функции стандартных клавиш.

РЕЖИМ КОНФИГУРАЦИИ

Выберите один из режимов (M1–M3), на клавиатуре нажмите клавишу, для которой будут заданы функции, а в появившемся диалоговом окне задайте клавише одну из следующих функций.

- Функция одной клавиши (Single Key): позволяет задать другую функцию для выбранной клавиши. Напр., кликните «A», выберите «Single Key», введите «F» в поле, кликните OK и APPLY (применить). Конфигурация будет записана.
- Функция кнопки мыши (Mouse Button): позволяет задавать функцию кнопки мыши для выбранной клавиши. Напр., кликните клавишу «A», выберите «Mouse Button», среди доступных возможностей выберите «Right Button» (правая кнопка), кликните OK и APPLY (применить). Конфигурация будет записана.
- Выбор  функции, кликнув на неё, позволяет использовать заданную функцию как функцию по умолчанию. Затем кликните OK и APPLY (применить).



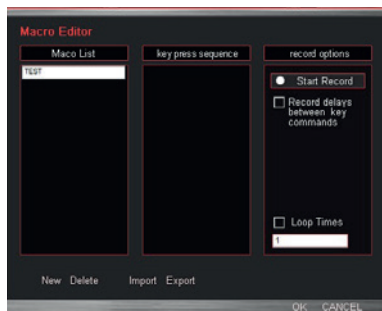
КОНФИГУРАЦИЯ КЛАВИШ МАКРО (G1–G10)

Нажав клавиш макро (G1–G10), вы можете в любом режиме задавать функции, такие как: Задать макро, Мультимедиа, Internet Explorer, Мышь, Основные команды, Продвинутая функция, По умолчанию, Задать быстрые клавиши, Запустить приложение и Неактивный.

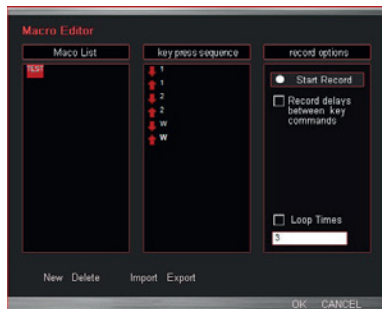
ЗАДАТЬ МАКРО

Кликните на любой режим (M1–MR) и любую клавишу (G1–G10), выберите «Assign a Macro» (Задать макро) и «Macro Manager» (Менеджер макро), чтобы перейти к интерфейсу Macro Editor (Редактор макро), где вы можете задавать функции макро, согласно следующим инструкциям.

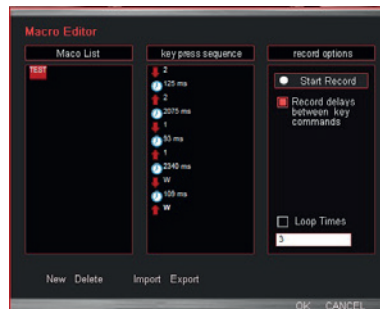
1. Кликните «NEW» (новый макро) и задайте название новому макро в списке макро Macro List.



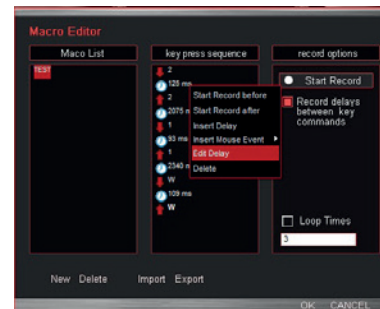
2. Выберите название для конфигурируемой функции, кликните «Start Record» (Начать запись), затем «Key Press Sequence» (Сочетание нажатий) для ввода желаемых клавиш (для одиночных клавиш и сочетаний нескольких клавиш)



- а) При необходимости во время конфигурации функций клавиш вы можете задержать активацию функций в соответствии с запозданием их ввода с клавиатуры, выбрав опцию «Record Delays between Key Commands»

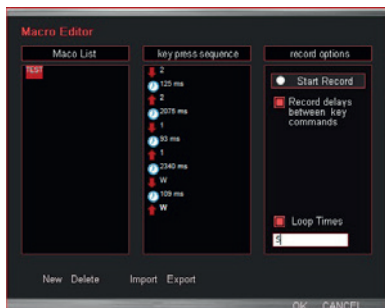


- б) Вы можете записывать наборы макросов с определенной задержкой между каждым из них. Для этого выберите опцию „Record delays between key commands”.



- с) Чтобы изменить длительность отдельных временных интервалов, нажмите правую кнопку мыши и выберите в меню „Edit Delay”.

- d) При необходимости перед началом записи можно указать число повторений функций в поле «Loop Times».



3. После выполнения конфигурации нажмите «Stop Record» (Остановить запись) и OK, чтобы записать макро.
4. Записанные макро будут высвечиваться в списке Менеджера макро во всех режимах и клавиш G. Имеется возможность выбора режима и клавиши для установки функций. Подтвердите нажатием опции APPLY (применить)



МУЛЬТИМЕДИА

Можно установить следующие функции: убрать звук, увеличить громкость, уменьшить громкость, открыть проигрыватель, предыдущая дорожка, следующая дорожка, воспроизвести/пауза, стоп

INTERNET EXPLORER

Можно установить следующие функции: поиск, стартовая страница, назад, вперёд, стоп, обновить, избранные, E-mail, мой компьютер, калькулятор

МЫШЬ

Можно установить следующие функции: левая кнопка, правая кнопка, центральная кнопка, назад, вперёд, двойной клик, многократный клик

ОСНОВНЫЕ КОМАНДЫ

Можно установить следующие функции: вырезать, копировать, вставить, выделить всё, найти, новый, печать, сохранить, назад.

ПРОДВИНУТЫЕ ФУНКЦИИ

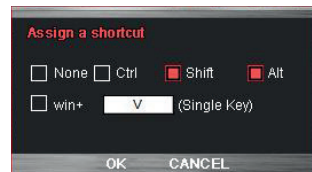
Можно установить следующие функции: изменить окно, закрыть окно, заблокировать компьютер, запустить, показать пульт.

ПО УМОЛЧАНИЮ

Восстановление настроек функций клавиш по умолчанию.

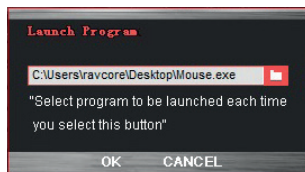
ЗАДАТЬ БЫСТРЫЕ КЛАВИШИ

Выберите сочетание, которое вы хотите задать, в случае необходимости введите одиночную клавишу в поле, например, Ctrl+C, Win+D, Ctrl+Alt+Delete и т.д.



ЗАПУСТИТЬ ПРИЛОЖЕНИЕ

Позволяет незамедлительно открыть приложение (.exe) одной клавишей.

**НЕАКТИВНЫЙ**

Позволяет задать функцию выбранной клавише.

ЗАПУСТИТЬ ПРИЛОЖЕНИЕ

«Выбрать программу, которая запускается с каждым нажатием данной клавиши».

**ВНИМАНИЕ**

В каждом режиме после подтверждения функций клавиш нажимайте APPLY (применить). В противном случае функция действовать не будет.

ИМПОРТ И ЭКСПОРТ НАСТРОЕК

В случае смены компьютера или установки новой системы экспорт и импорт настроек облегчает использование одних и тех же функций. Данная операция производится по-другому для функций макро и других функций. Последовательность выполнения операции указана ниже.

	Функция макро	Прочие функции
Формат файла	.macro	.gkp
Импорт настроек	1. Перейти к интерфейсу Макро Editor (Редактора Макро)	1. Выберите режим конфигурации
	2. Кликните «Импорт»	2. Кликните  и выберите «Import»
	3. Выберите макро, записанное в компьютере, затем нажмите OK	3. Выберите установку функций из компьютера
	4. Установите функции клавиши и кликните APPLY (применить)	4. Кликните APPLY (применить)
Экспорт настроек	1. Перейдите к интерфейсу Macro Editor (Редактор Макро)	1. Выберите режим конфигурации
	2. Выберите название новой функции Макро	2. Кликните  и выберите «Export»
	3. Кликните «Export» и сохраните файл в памяти компьютера	3. Сохраните настройки в памяти компьютере

ВОССТАНОВИТЬ НАСТРОЙКИ ПО УМОЛЧАНИЮ

Кликнув «Reset to Default» (Восстановить настройки по умолчанию) - и все заводские настройки по умолчанию для всех режимов, кроме заданных макро, будут восстановлены.

При необходимости в восстановлении настроек по умолчанию для отдельных режимов и настроек:

1. Для всех режимов и настроек (кроме макро)
Кликните «Reset to Default» (Восстановить настройки по умолчанию) в произвольном режиме.
2. Для всех настроек в выбранном режиме (кроме макро)
Экспортируйте поочерёдно все настройки остальных режимов в компьютер, кликните «Reset to Default» (Восстановить настройки по умолчанию) и APPLY (применить).
- Затем импортируйте заданные настройки из компьютера для каждого режима.
3. Для макро
Удалить созданные макро в интерфейсе редактора макро.



RAYCORE

**RAVENS CORE
GAMING**



Producent:
Megabajt Sp. z o.o., ul. Rydygiera 8,
01-793 Warszawa