

Jamo[®]

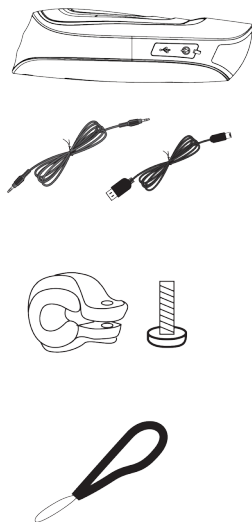
D I G I T A L

DS1
Bezprzewodowy głośnik
z lampką rowerową

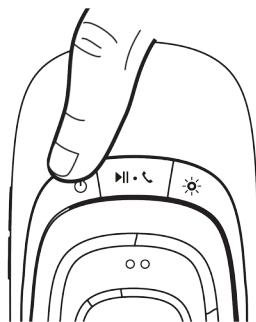
Instrukcja obsługi

Importer:
KONSBUD HI-FI Sp.z o.o.
Ul. Nowa 23, Stara Iwiczna
05-500 Piaseczno
tel.22 750-23-22
www.konsbud-hifi.pl
Kraj pochodzenia: Chiny

ZAWARTOŚĆ

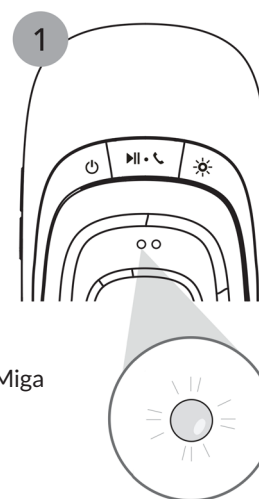


WŁĄCZ / WYŁĄCZ

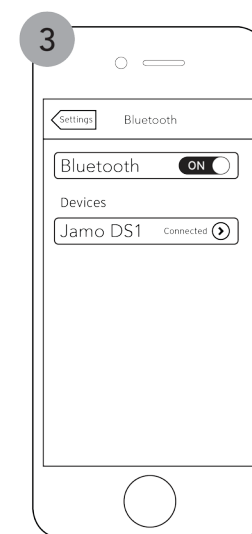
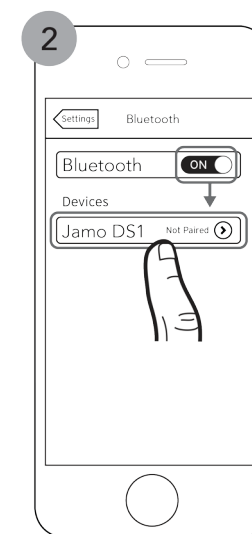


Przytrzymaj 3 sekundy

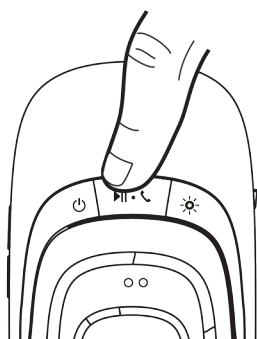
POŁĄCZENIE



Miga

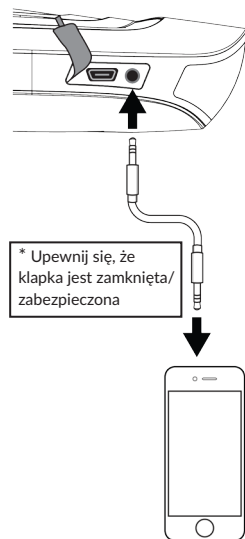


ROZŁĄCZANIE



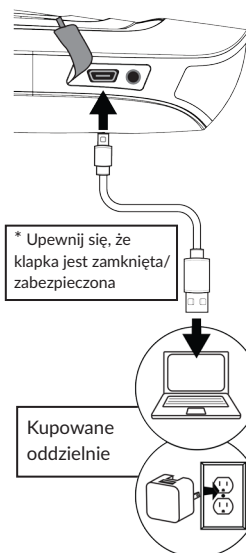
Przytrzymaj 3 sekundy

WEJŚCIE AUX IN



* Upewnij się, że kłapka jest zamknięta/zabezpieczona

ŁADOWANIE BATERII



* Upewnij się, że kłapka jest zamknięta/zabezpieczona

Kupowane oddzielnie

	Przytrzymaj, aby włączyć lub wyłączyć głośnik. Głośnik emituje dźwięk i jest domyślnie w trybie Bluetooth®. Dioda szybko miga na biało.
	W trybie Bluetooth®, krótkie naciśnięcie odtwarza lub wstrzymuje odtwarzanie, a długie naciśnięcie ponownie paruje urządzenie. Krótkie naciśnięcie odebiera telefon, a długie - odrzuca połączenie.
	Reflektor
	W trybie Bluetooth®, krótkie naciśnięcie wybiera poprzedni utwór, a długie - zwiększa głośność.
	W trybie Bluetooth®, krótkie naciśnięcie wybiera następny utwór, a długie - zmniejsza głośność.
	Wejście USB
	Wejście Aux
	W trybie Bluetooth®, dioda LED miga szybko na biało, a po nawiązaniu połączenia Bluetooth® miga powoli. W trybie AUX, dioda LED świeci się na czerwono.

UCHWYT NA KIEROWNICĘ
Uchwyt wyposażony jest w dwie poduszki o różnej grubości. W zależności od wielkości roweru można wybrać jedną z nich lub użyć obie.

1. Wsuń uchwyt do otworu na spodzie głośnika.
2. Przymocuj uchwyt do roweru i dokręć śrubę. Głośnik może być obracany o 360 ° i dostosowany do preferowanego kąta.
3. Naciśnij czarny pasek aby zdjąć głośnik.

ALARM STANU BATERII
Głośnik wydaje sygnał dźwiękowy raz na minutę gdy stan baterii spadnie poniżej 20%. Głośnik wyłączy się automatycznie gdy stan baterii spadnie poniżej 10%. Pełne naładowanie nastąpi po 2,5 - 3,5 godziny ładowania.

CZAS ODTWARZANIA
5-10 godzin w zależności od poziomu głośności.

Jamo[®]

© 2016 KLIPSCH GROUP, INC. JAMO JEST ZAREJESTROWANYM ZNAKIEM TOWAROWYM KLIPSCH GROUP, INC. W USA I INNYCH KRAJACH.

ZNAK SŁOWNY BLUETOOTH® JEST ZASTRZEŻONYM ZNAKIEM TOWAROWYM NALEŻĄCYM DO FIRMY BLUETOOTH SIG, INC., UŻYCIEM TEGO ZNAKU PRZEZ KLIPSCH GROUP, INC. JEST OBJĘTE LICENCJĄ.