

# Jamo

DIGITAL

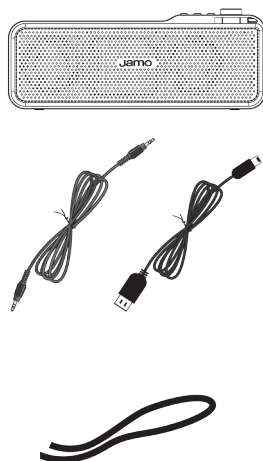
DS3

Bezprzewodowy głośnik

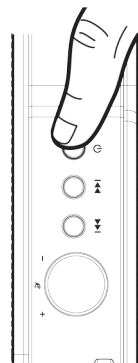
Instrukcja obsługi

Importer:  
KONSBUD HI-FI Sp.z o.o.  
Ul. Nowa 23, Stara Iwiczna  
05-500 Piaseczno  
tel.22 750-23-22  
www.konsbud-hifi.pl  
Kraj pochodzenia: Chiny

## ZAWARTOŚĆ

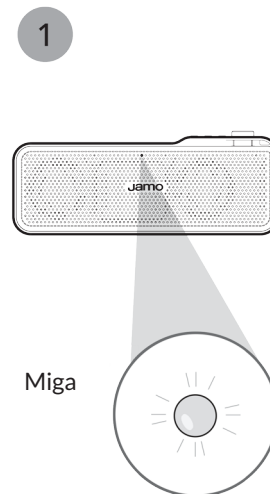


## WŁĄCZ / WYŁĄCZ

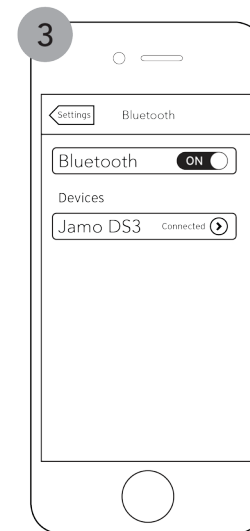
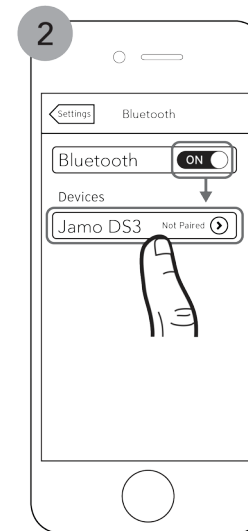


Przytrzymaj 3 sekundy

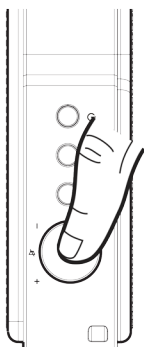
## POŁĄCZENIE



Miga

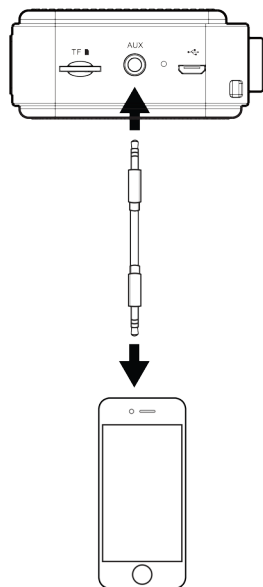


## ROZŁĄCZANIE

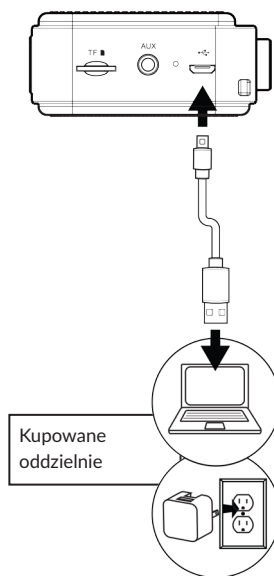


Przytrzymaj 3 sekundy

## WEJŚCIE AUX IN



## ŁADOWANIE BATERII



Kupowane oddzielnie

	Zasilanie / Wybór źródła Naciśnij, aby zmienić tryb odtwarzania. Każde naciśnięcie zmieni tryb w pięci: Bluetooth®, karta microSD, FM i AUX.
	Następny utwór
	Poprzedni utwór
	Krótkie naciśnięcie: Odtwarzanie / Pauza / Wycisz tryb głośnomówiący Długie naciśnięcie: Parowanie Bluetooth® / Skan FM Obróć: Głośność
	Biały: microSD / FM / wejście AUX Niebieski: Tryb Bluetooth®

## TRYB KARTA microSD

Włóż kartę microSD i włącz głośnik. Tryb parowania Bluetooth® zostanie domyślnie wybrany. Naciśnij przycisk , aby wybrać tryb microSD. Dioda świeci na biało, muzyka zacznie być odtwarzana z karty microSD.

Karty microSD obsługują formaty MP3, WMA, AVI, APE i FLAC. Odtwarzane będą tylko pliki w katalogu głównym.

## TRYB RADIO FM

1. Aby wybrać tryb FM, naciśnij .
2. Długie naciśnięcie pokrętki głośności spowoduje automatyczne wyszukanie stacji, dioda miga na biało. Stacje zostaną zapisane, a dioda LED przestanie migać po zakończeniu wyszukiwania. Aby wybrać stację naciśnij lub .
3. Obróć pokrętkę głośności, aby dostosować głośność, biała dioda miga. Biała dioda LED świeci na biało, gdy głośność jest ustawiona na maksimum lub minimum. Głośnik emituje sygnał, gdy głośność jest ustawiona na maksimum. Krótkie naciśnięcie pokrętki głośności spowoduje wyciszenie.

# Jamo

© 2016 KLIPSCH GROUP, INC. JAMO JEST ZAREJESTROWANYM ZNAKIEM TOWAROWYM KLIPSCH GROUP, INC. W USA I INNYCH KRAJACH.

ZNAK SŁOWNY BLUETOOTH® JEST ZASTRZEŻONYM ZNAKIEM TOWAROWYM NALEŻĄCYM DO FIRMY BLUETOOTH SIG, INC. UŻYCIE TEGO ZNAKU PRZEZ KLIPSCH GROUP, INC. JEST OBJĘTE LICENCJĄ.