

EMOTE 2000S
KRXC002

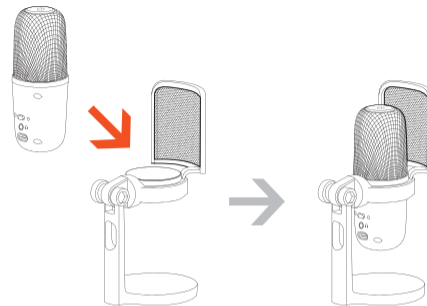


— X — TECHNICAL SPECIFICATION /
SPECYFIKACJA TECHNICZNA

MICROPHONE TYPE: / TYP MIKROFONU:	CONDENSER / POJEMNOŚCIOWY
DIRECTIONAL RESPONSE PATTERN: / CHARAKTERYSTYKA KIERUNKOWOŚCI:	CARDIOID , OMNIDIRECTIONAL / KARDIOIDALNA, DOOKÓLNA
MICROPHONE CONNECTOR TYPE: / TYP ZŁĄCZA MIKROFONU:	TYPE-C
CABLE LENGTH: / DŁUGOŚĆ PRZEWODU:	2 m
SAMPLING RATE: / CZĘSTOTLIWOŚĆ PRÓBKOWANIA:	96 kHz / 24 bit
FREQUENCY RANGE: / ZAKRES CZĘSTOTLIWOŚCI:	20-20 000 Hz
MICROPHONE WEIGHT: / WAGA MIKROFONU:	170 g (±3)
MICROPHONE WEIGHT WITH BASE: / WAGA MIKROFONU Z PODSTAWĄ:	318 g (±4)
DIMENSIONS OF MICROPHONE: / WYMIARY MIKROFONU:	50x50x127 mm
COMPATIBLE WITH SYSTEMS*: / KOMPATYBILNOŚĆ Z SYSTEMAMI*:	WINDOWS / MACOS / LINUX
WARRANTY (MONTHS): / GWARANCJA (MIESIĄCE):	24

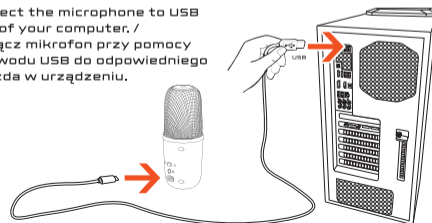
* Android compatibility using the OTG adapter provided the device has OTG function. The kit doesn't include the OTG adapter. / Kompatybilność z systemami Android za pomocą adaptera OTG pod warunkiem, że urządzenie posiada funkcję OTG. Zestaw nie zawiera adaptera OTG.

— X — MOUNTING / MONTAŻ

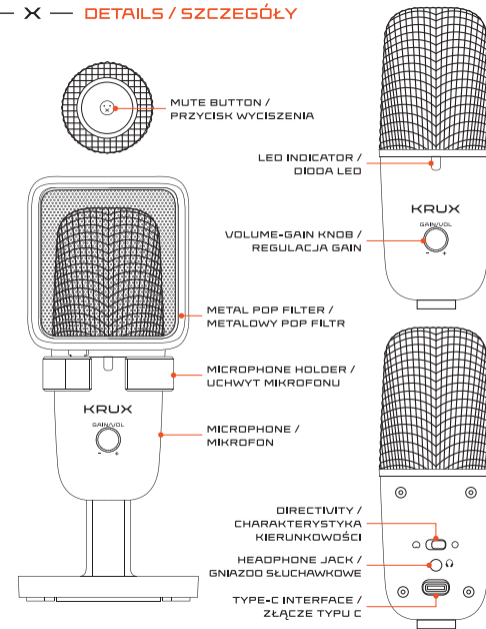


— X — INSTALLATION / INSTALACJA

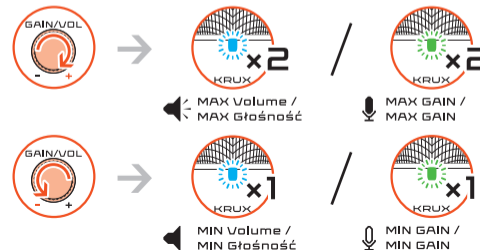
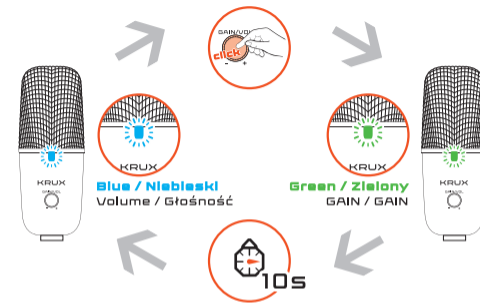
Connect the microphone to USB port of your computer. / Podłącz mikrofon przy pomocy przewodu USB do odpowiedniego gniazda w urządzeniu.



— X — DETAILS / SZCZEGÓŁY



— X — LED INDICATOR / DIODA LED



LED INDICATOR [MUTE] / DIODA LED [WYCISZENIE]



DIRECTIVITY / CHARAKTERYSTYKA KIERUNKOWOŚCI



SET INCLUDES / ZESTAW ZAWIERA

- MICROPHONE / MIKROFON
- ADJUSTABLE BASE / REGULOWANA PODSTAWA
- METAL POP FILTER / METALOWY POP FILTR
- FOAM FILTER / FILTR Z PIANKI
- USB CABLE / PRZEWÓD USB
- ADAPTER 3/8" TO 5/8" / PRZEJŚCIÓWKA 3/8" NA 5/8"
- MANUAL / INSTRUKCJA OBSŁUGI



EN KRUX EMOTE 2000S

Use and warranty limitations

- Not suitable for children under 5 years. The set has small parts that may be swallowed;
- The product should be used according to its intended purpose. Incorrect use can damage the product and endanger the life of the user;
- Excessive humidity, dust and other contaminations can result in product damage which is not covered by the warranty;
- The warranty does not cover mechanical damage to the product;
- Avoid exposure to rapid changes in ambient temperature. Should they occur, wait approx. 30 minutes before using the product until the temperature is leveled;
- You can find the Warranty Terms and Conditions in "Support" at <https://krux.tech/>
- 2-year manufacturer warranty

CZ KRUX EMOTE 2000S

Použití a omezení záruky

- Nevhodné pro děti do 5 let. Sada obsahuje malé díly, které mohou být spolknuty;
- Produkt by měl být používán v souladu se zamýšleným účelem. Nesprávné použití může produkt poškodit a ohrozit život uživatele;
- Nadměrná vlhkost, prach a jiné nečistoty mohou mít za následek poškození produktu, na které se nevztahuje záruka;
- Záruka se nevztahuje na mechanické poškození produktu;
- Vyvarujte se vystavení rychlým změnám teploty okolí. Pokud k nim dojde, počkejte přibližně 30 minut před použitím produktu, dokud není teplota vyrovnaná;
- Záruční podmínky najdete v části „Podpora“ na adrese: <https://krux.tech/>
- Ovuletá záruka výrobce

DE KRUX EMOTE 2000S

Verwendungs- und Garantiebeschränkungen

- Nicht geeignet für Kinder unter 5 Jahren. Das Set enthält kleine Teile, die verschluckt werden können;
- Das Produkt sollte entsprechend seinem Verwendungszweck eingesetzt werden. Ein unsachgemäßer Gebrauch kann das Produkt beschädigen und das Leben des Benutzers gefährden.
- Übermäßige Luftfeuchtigkeit, Staub und andere Verunreinigungen können zu Produktschäden führen, die nicht unter die Garantie fallen.
- Die Garantie deckt keine mechanischen Schäden am Produkt ab.
- Setzen Sie das Gerät keinen schnellen Änderungen der Umgebungstemperatur aus. Sollten sie auftreten, warten Sie ca. 30 Minuten vor der Verwendung des Produkts, bis die Temperatur ausgeglichen ist.
- Die Garantiebedingungen finden Sie unter „Support“ unter <https://krux.tech/>
- 2- Jahre Herstellergarantie

DK KRUX EMOTE 2000S

Brug og begrænsninger i garantien

- Ej læmplig for børn under 5 år. Sætsen indeholder små dele som kan svælges;
- Dette produkt skal anvendes i overensstemmelse med sit formål. Forkert brug kan beskadige produktet og bringe brugeren i livsfare;
- For meget fugt, støv og anden forurening kan resultere i beskadigelse af produktet, som ikke vil være dækket af garantien;
- Garantien dækker ikke mekanisk beskadigelse af produktet;
- Undgå at udsætte musen for pludselige ændringer i omgivelsestemperaturen. Skulle dette ske så vent omkring 30 minutter inden produktet anvendes, således at temperaturen kan nivelleres.
- Du kan finde garanti betingelserne i "Support" på <https://krux.tech/>
- 2 års fabriksgaranti

ES KRUX EMOTE 2000S

Limitaciones de uso y de la garantía

- No adecuado para niños de menos de 5 años. El conjunto incluye elementos pequeños que pueden ser tragados;
- El producto deberá ser utilizado de conformidad con su destino previsto. Un uso incorrecto puede dañar el producto y poner en riesgo la vida del usuario;
- La humedad excesiva, el polvo y otros contaminantes pueden provocar un daño del producto que no está cubierto por la garantía;
- La garantía no cubre los daños mecánicos del producto;
- Evita la exposición a cambios rápidos de temperatura ambiente. En caso de que ocurran, espera unos 30 segundos antes de utilizar el producto, hasta que la temperatura se equilibre.
- Puedes encontrar los Términos y Condiciones de la Garantía en «Asistencia» en <https://krux.tech/>
- Garantía del fabricante de 2 años

FI KRUX EMOTE 2000S

Käyttö- ja takuusrajoitukset

- Ei soveltu alle 5-vuotiaille lapsille. Sarjassa on pieniä osia, jotka voi niellä;
- Tuotetta tulee käyttää sen käyttötarkoituksen mukaisesti. Virheellinen käyttö voi vahingoittaa tuotetta ja vaarantaa käyttäjän hengen;
- Liiallinen kosteus, pöly ja muut epäpuhtaudet voivat aiheuttaa tuotteelle vaurioita, joita takuu ei kata;
- Takuu ei kata tuotteen mekaanisia vaurioita;
- Vältä ähtistymistä ympäristön lämpötilan nopeille muutoksille. Jos niitä esiintyy, odota noin 30 minuuttia ennen tuotteen käyttöä, kunnes lämpötila on tasaantunut;
- Yksityiskohtaiset takuehdot ovat saatavilla osoitteessa: <https://krux.tech/välilehdellä> "Tuki" ("Support").
- 2 vuoden valmistajan takuu

FR KRUX EMOTE 2000S

Limitations d'utilisation et de garantie

- Ne convient pas aux enfants de moins de 5 ans. Le kit contient de petites pièces qui peuvent être avalées;
- Le produit doit être utilisé conformément à sa destination. Une utilisation incorrecte peut endommager le produit et mettre en danger la vie de l'utilisateur;
- Une humidité excessive, la présence de la poussière et d'autres pollutions peuvent provoquer des dommages du produit qui ne sont pas couverts par la garantie;
- La garantie ne couvre pas les dommages mécaniques du produit;
- Évitez toute exposition à des variations rapides de la température ambiante. Si celles-ci se produisent, attendez env. 30 minutes avant d'utiliser le produit jusqu'à ce que la température se stabilise;
- Les termes et conditions de la garantie sont disponibles dans la rubrique « Support » à l'adresse <https://krux.tech/>
- Garantie du fabricant de 2 ans

HU KRUX EMOTE 2000S

Használati és jótállási korlátozások

- 5 éven aluli gyermekek számára nem megfelelő. A készlet olyan apró elemeket tartalmaz, amelyek lenyelhetők;
- A termék rendeltetésének megfelelően használandó. A helytelen használat károsíthatja a terméket és veszélyeztetheti a felhasználó életét;
- A túlzott páratartalom, por és egyéb szennyeződések a termék károsodását eredményezhetik, amelyre a jótállás nem terjed ki.
- A jótállás nem terjed ki a termék mechanikus sérüléseire;
- Kerülje a környezeti hőmérséklet gyors változásának való kitettséget. Ha ilyen következzék be, várjon kb. 30 percet a termék használatá elött, amíg a hőmérséklet kiegyenlítődik;
- A jótállási feltételeket a megtalálja a <https://krux.tech/oldalon> „Támogatás” fül alatt.
- 2 éves gyártói jótállás

IT KRUX EMOTE 2000S

Limitazioni di utilizzo e garanzia

- Non adatto a bambini sotto i 5 anni. Il kit contiene piccole parti che possono essere ingerite;
- Il prodotto deve essere utilizzato conformemente alla destinazione d'uso prevista. Un utilizzo improprio può condurre al danneggiamento del prodotto e può costituire un pericolo la vita dell'utente;
- Umidità eccessiva, polvere e altri contaminanti possono causare danni al prodotto, che non sono coperti dalla garanzia;
- La garanzia non copre i danni meccanici al prodotto;
- Evitare l'esposizione a rapidi cambiamenti di temperatura ambiente. Qualora si verificano, attendere circa 30 minuti prima di utilizzare il prodotto, fino a quando la temperatura non si sarà stabilizzata;
- I termini e le condizioni di garanzia sono disponibili nella sezione "Supporto" all'indirizzo <https://krux.tech/>
- 2 anni di garanzia del produttore

NO KRUX EMOTE 2000S

Begrensninger for bruk og garanti

- Ikke egnet for barn under 5 år. Settett inneholder små deler som kan svelges;
- Produktet skal brukes i henhold til det tiltenkte formålet. Feil bruk kan skade produktet og sette brukeren liv i fare;
- Overdreven fuktighet, støv og andre forurensninger kan føre til produktskade som ikke dekkes av garantien;
- Garantien dekker ikke mekanisk skade på produktet;
- Unngå å utsette produktet for raske temperaturrendringer. Skulle disse oppstå, vent ca. 30 minutter til temperaturen er utjevnet før du bruker produktet;
- Garanti betingelsene finner du under «Support» på <https://krux.tech/>
- 2 års produsentgaranti

PL KRUX EMOTE 2000S

Użytkowanie i wyłączenia gwarancyjne

- Nieodpowiednie dla dzieci poniżej 5 lat, zestaw posiada drobne elementy, które mogą zostać połknięte;
- Produkt powinien być używany zgodnie z jego przeznaczeniem; niewłaściwe użytkowanie może spowodować uszkodzenie produktu oraz stworzyć zagrożenie dla zdrowia użytkownika;
- Nadmierna wilgoć, kurz oraz inne zanieczyszczenia mogą spowodować uszkodzenia produktu, które nie są objęte gwarancją;
- Gwarancja nie obejmuje uszkodzeń mechanicznych produktu;
- Należy uniknąć ekspozycji na radykalne zmiany temperatury otoczenia, w przypadku ich wystąpienia przed użyciem produktu należy zaczekać ok. 30 min na wyrównanie temperatury;
- Szczegółowe warunki gwarancji dostępne są na stronie <https://krux.tech/> w zakładce „wsparcie”.
- 2-letnia gwarancja producenta

RO KRUX EMOTE 2000S

Limitări de utilizare și garanție

- Nu este potrivit pentru copii cu vârsta sub 5 ani. Setul are piese mici care pot fi înghițite;
- Produsul trebuie utilizat conform destinației sale. Utilizarea incorrectă poate deteriora produsul și poate pune în pericol viața utilizatorului;
- Umiditatea excesivă, praful și alte contaminări pot duce la deteriorarea produsului, situație care nu este acoperită de garanție;
- Garanția nu acoperă deteriorarea mecanică a produsului;
- Evitați expunerea la variații rapide de temperatură. În cazul schimbărilor rapide de temperatură, așteptați aproximativ 30 de minute înainte de a utiliza produsul, până când temperatura ajunge la aceiași nivel.
- Puteți consulta Termenii și Condițiile de Garanție în secțiunea „Asistență” pe pagina de internet <https://krux.tech/>
- 2 ani de garanție din partea producătorului

RU KRUX EMOTE 2000S

Ограничения по использованию и гарантии

- Не предназначено для детей в возрасте до 5 лет. В наборе есть мелкие детали, которые можно проглотить;
- Продукт следует использовать по назначению. Неправильное использование может привести к повреждению продукта и создать угрозу жизни пользователя;
- Чрезмерная влажность, пыль и другие загрязнения могут привести к повреждению продукта, на которое не распространяется гарантия;
- Гарантия не распространяется на механические повреждения продукта;
- Не подвергать воздействию быстрых изменений температуры окружающей среды. Если такое случилось, подождите примерно 30 минут перед использованием продукта, чтобы температура стабилизировалась;
- Гарантийные условия можно найти в разделе «Поддержка» по ссылке <https://krux.tech/>
- 2-летняя гарантия от производителя

SE KRUX EMOTE 2000S

Používania a obmedzenia záruky

- Ej lämplig för barn under 5 år. Sætsen innehåller små delar som kan sväljas;
- Produkten ska användas enligt sitt avsedda syfte. Felaktig användning kan skada produkten och utgöra risk för användaren.
- Hög fuktighet, damm och andra föroreningar kan leda till produktskador som inte täcks av garantin.
- Garantin täcker inte mekanisk skador på produktten.
- Undvik att musen exponeras för snabba temperaturförändringar. Om eventuella, snabba temperaturförändringar skulle förekomma, vänta ca. 30 minuter innan du använder produkten så att temperaturen jämnas ut;
- Du hittar garanti villkoren under "Support" på <https://krux.tech/>
- 2 års tillverkargaranti

SK KRUX EMOTE 2000S

Obmedzenia používania e záruky

- Nevhodné pre deti do 5 rokov. Súprava obsahuje malé diely, ktoré môžu byť prehltnuté;
- Výrobok by sa mal používať podľa účelu, na ktorý je určený. Nesprávne použitie môže poškodiť produkt a ohroziť život používateľa;
- Nadmerná vlhkosť, prach a iné nečistoty môžu mať za následok poškodenie produktu, na ktoré sa nevztahuje záruka;
- Záruka sa nevztahuje na mechanické poškodenie produktu;
- Zabráňte vystaveniu rýchlym zmenám teploty okolia. Ak sa vyskytnú, počkajte cca. 30 minút pred použitím produktu, kým sa teplota nevyrovná;
- Záručné podmienky nájdete v časti „Podpora“ na stránke <https://krux.tech/>
- 2-ročná záruka výrobcu

UA KRUX EMOTE 2000S

Обмеження щодо використання та гарантії

- Не призначений для дітей віком до 5 років. У наборі є маленькі деталі, які можна проковтнути;
- Продукт слід використовувати за призначенням. Неправильне використання може призвести до пошкодження продукту і створити загрозу життю користувача;
- Надмірна вологість, пил та інші забруднення можуть призвести до пошкодження продукту, на яке не поширюється гарантія;
- Гарантія не поширюється на механічні пошкодження продукту;
- Не піддавати впливу швидких змін температури навколишнього середовища. Якщо таке трапилось, почекайте приблизно 30 хвилин перед використанням продукту, щоб температура вирівнялась;
- Гарантійні умови можна знайти в розділі «Підтримка» за посиланням <https://krux.tech/>
- 2-річна гарантія від виробника