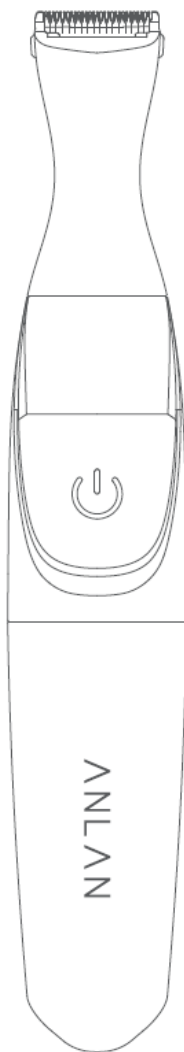


ANLAN

GOLARKA VIO INSTRUKCJA OBSŁUGI



Uwaga

Urządzenie nie jest urządzeniem medycznym. Nie należy go używać w celu przeprowadzania diagnoz lub do zabiegów. Produkt tylko do użytku domowego.

Prosimy o zapoznanie się z instrukcją przed użyciem i zachowanie jej na przyszłość.

Bezpieczeństwo

Nie należy przemywać produktu rozpuszczalnikiem, benzyną lub innymi żrącymi substancjami

Należy uważać, by wewnątrz urządzenia nie zostały krople wody pozostałe po czyszczeniu.

Należy uważać, by nie zgubić końcówki golarki.

Nie należy używać urządzenia mokrymi dłońmi.

Nie należy używać urządzenia, jeśli posiada widoczne uszkodzenia.

Ostrzeżenia

Następujące osoby nie powinny korzystać z produktu:

Dzieci, kobiety w ciąży, kobiety podczas menstruacji oraz osoby ze zmianami poalergicznymi na skórze.

Osoby z chorobami oraz problemami skóry – obrzękami, wypryskami, atopią.

Osoby z ograniczeniami umysłowymi uniemożliwiające bezpieczne korzystanie z urządzeń elektrycznych,

Osoby z gorączką, chorobą serca, gruźlicą.

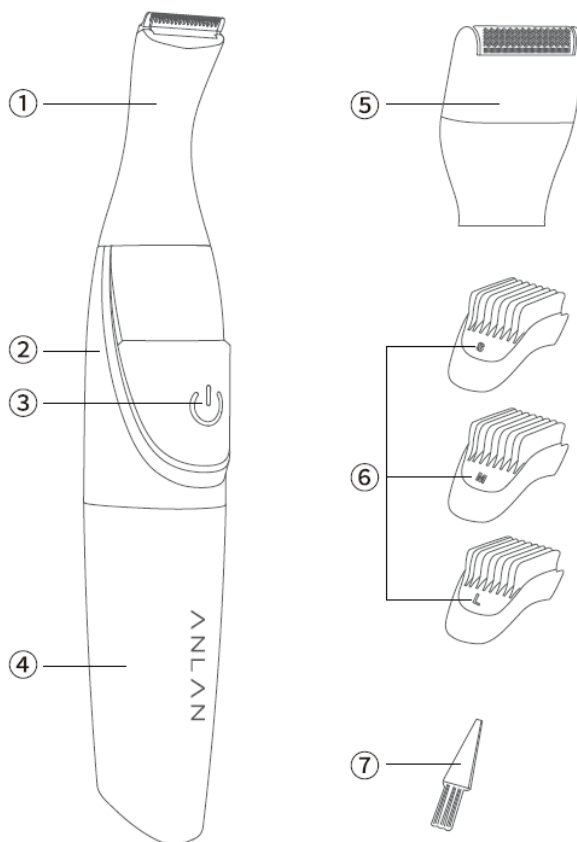
Urządzenie może zakłócać działanie implantów medycznych takich jak:

- 1) Rozruszniki serca
- 2) Urządzenia podtrzymujące funkcje życiowe
- 3) Elektrokardiografy

Ważne:

1. Przerwij używanie produktu, jeśli posiada widoczne uszkodzenia lub deformacje.
2. Nie używaj urządzenia, jeśli twoja skóra posiada zranienia lub jest zaczerwieniona.
3. Urządzenie należy tylko używać zgodnie z wytycznymi w instrukcji.
4. Nie należy wkładać urządzenia do ognia ani zostawiać w gorących miejscach.
5. Należy trzymać urządzenie z dala od silnych pól elektromagnetycznych.
6. Nie należy samemu rozkręcać lub podejmować się naprawy urządzenia.

Budowa urządzenia



- 1) Ostrze 2) Główny element 3) Przycisk zasilania 4) Pokrywa akumulatora
- 5) Końcówka golarki 6) Grzebień (2mm, 3mm ,5mm)
- 7) Szczotka do czyszczenia

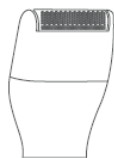
Parametry

Nazwa produktu	ANLAN VIO
Model	LK-383
Kolor	Srebrny
Wymiary	164x28x28mm
Prędkość obrotów	15000 RPM / mon
Napięcie znamionowe	DC 1.5V
Wydajność wyjściowa	0.7W
Materiał	ABS
Waga	ok. 50g
Akumulator	Ogniwa AA (nie w zestawie)
Certyfikaty	CE, ROHS

Zawartość zestawu



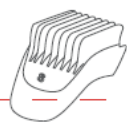
Urządzenie x1



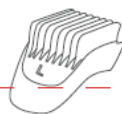
Końcówka x1



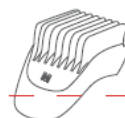
Szczotka do czyszczenia x1



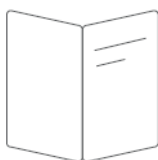
Grzebień 2mm x1



Grzebień 3mm x1



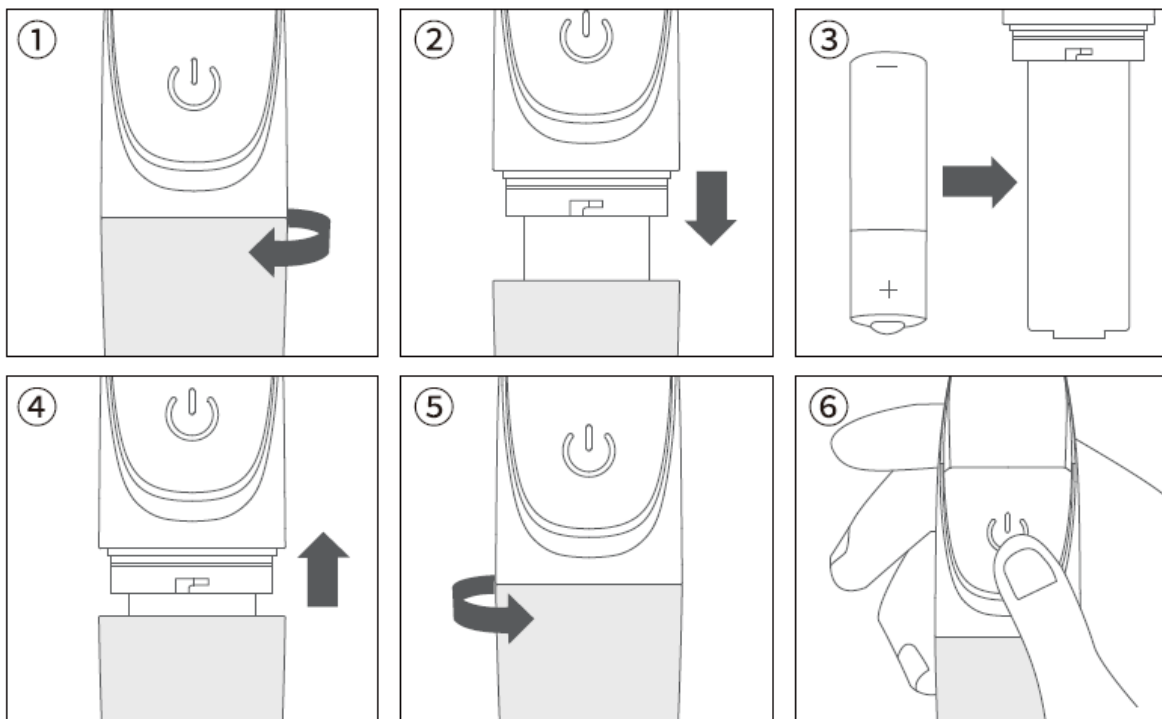
Grzebień 5mm x1



Instrukcja obsługi x1

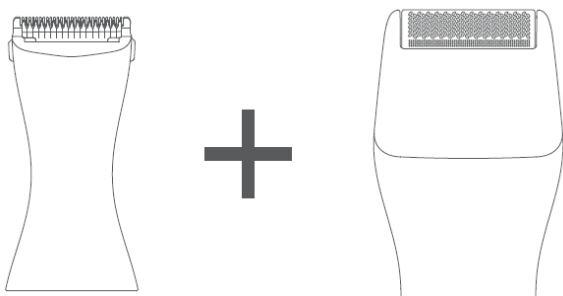
Obsługa

1. Zdejmij pokrywę akumulatora i zamontuj ogniwo tak jak to pokazano poniżej.
2. Naciśnij przycisk na górze aby włączyć urządzenie.

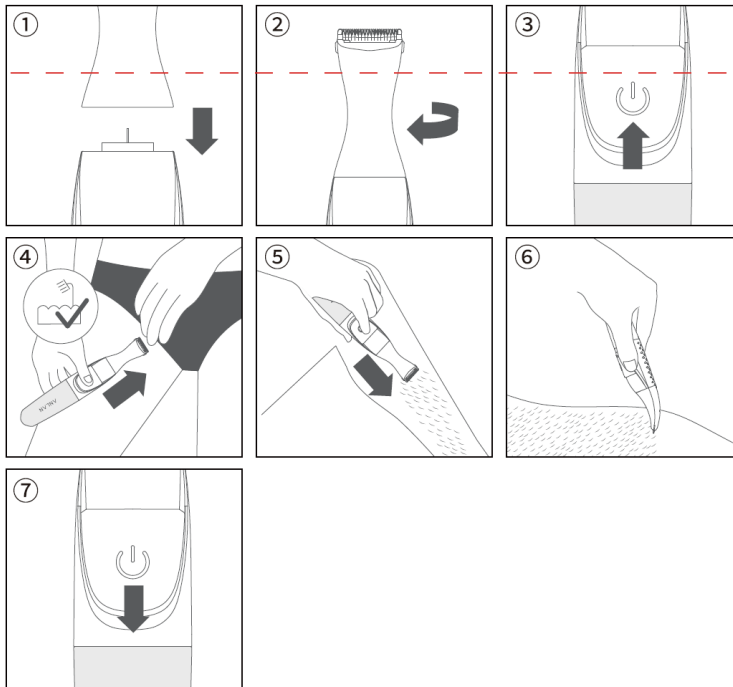


Golenie okolicy bikini

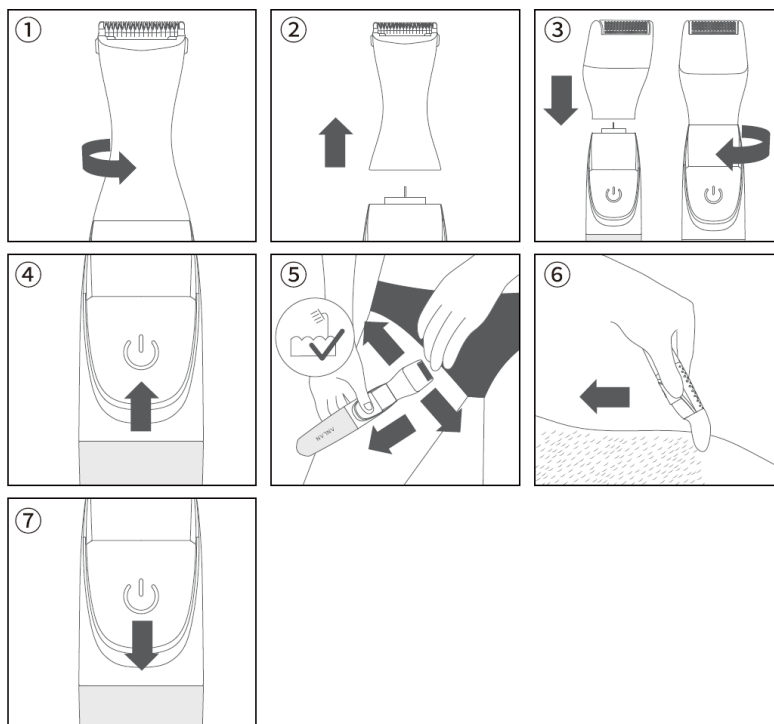
1. Usuwanie włosów: trymer + golarka



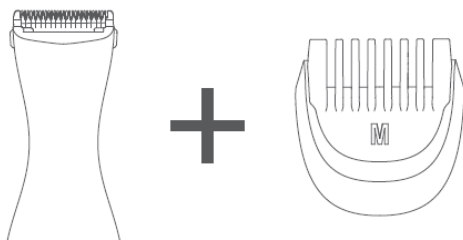
1) Załóż ostrze trymera i przesuwaj po skórze w celu usunięcia niechcianych włosów.



2) Wymień końcówkę na golarkę. Przesuwaj po skórze w celu usunięcia drobniejszych włosów.

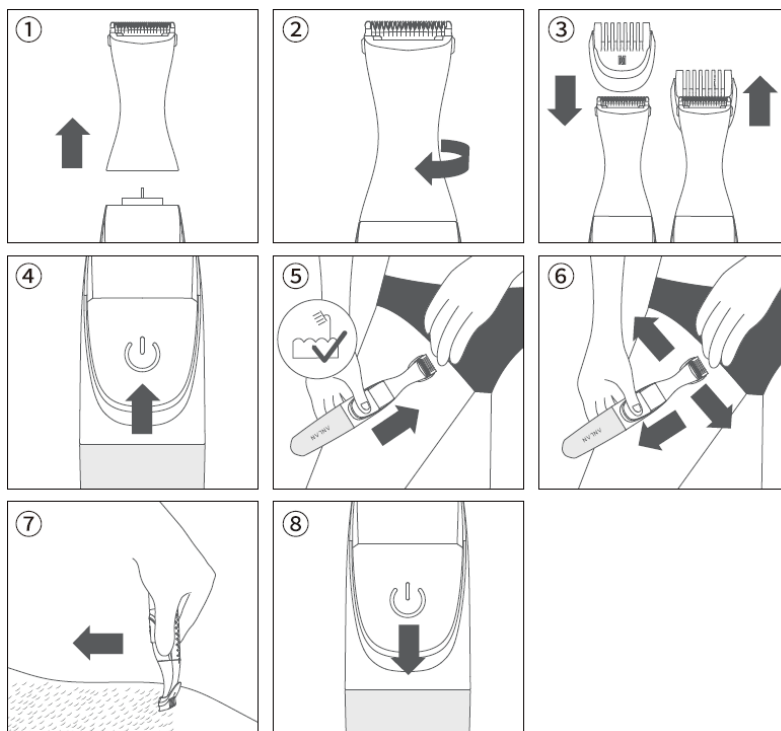


2. Dostosowywanie długości włosów: trymer + grzebień



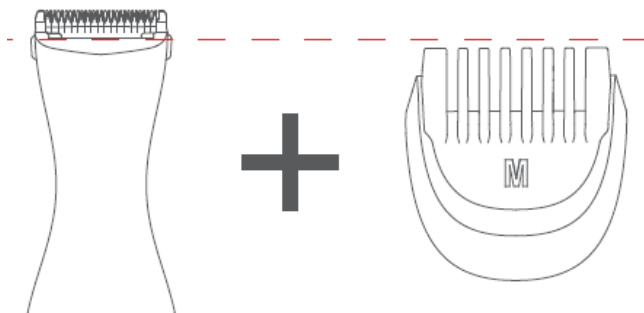
1) Wybierz odpowiedni grzebień i załóż go na trymer.

2) Wybierz docelową długość włosów.



Golenie – strefy I oraz O

1) Ostrza trymera + grzebień: wybierz odpowiedni grzebień i załóż go na trymer. Strzyż włosy w strefach I oraz O. Grzebień będzie cię chronił przed podrażnieniem skóry.



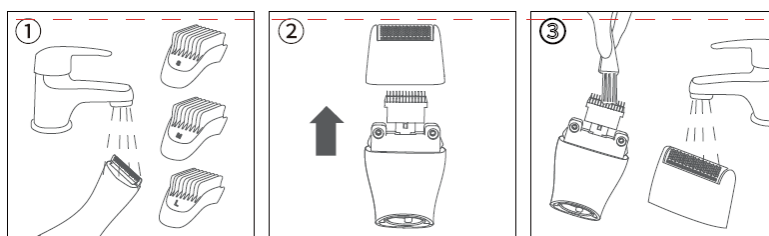
2) Wymień końcówkę na golarzkę, aby usunąć drobniejsze i krótsze włosy.

Uwaga: należy wymienić ogniwo 1AA jeśli urządzenie przestanie działać.

Podczas użytkowania, urządzenie może się nagrzewać.

Konserwacja i przechowywanie

1. Zdejmij końcówkę i użyj szczotki dołączonej do zestawu, aby wyczyścić urządzenie oraz ostrze po użyciu.
2. Umyj ostrze pod wodą i następnie wysusz je za pomocą ręcznika lub chusteczek.
3. Po wyczyszczeniu, załóż końcówkę z powrotem na urządzenie.
4. Nie należy przemywać całego urządzenia pod wodą. Może to doprowadzić do zwarcia.
5. Jeśli urządzenie ma być przechowywane i nieużywane przez dłuższy czas, wyjmij akumulator i przemyj urządzenie. Trzymaj produkt z dala od dzieci.
6. Na ostrzu mogą pojawiać się bakterie, jeśli zostaną na nim włosy. Należy dlatego po każdym użyciu przeczścić urządzenie.



Często zadawane pytania

P: Czy produkt jest przeznaczony tylko dla kobiet?

O: Nie, zarówno kobiety jak i mężczyźni mogą korzystać z golarki.

P: Czy urządzenie jest przeznaczone tylko do golenia okolicy bikini? Czy można go użyć do golenia nóg lub rąk?

O: Produkt ze swoimi ostrzami nie jest dostosowany do golenia włosów na rękach oraz nogach. Nie zaleca się go używać w tych rejonach.

P: Urządzenie nie działa. Co należy zrobić?

O: Wymień baterię. Jeśli urządzenie nadal nie działa, skontaktuj się z serwisem.

P: Produkt wydziela nietypowy dźwięk podczas pracy. Co należy zrobić?

O: Natychmiast wyłącz urządzenie i sprawdź czy końcówka nie jest uszkodzona.

P: Dlaczego końcówka urządzenia odpada?

O: Zapoznaj się z instrukcją, którą tłumaczy jak poprawnie zamontować końcówkę.

P: Czy urządzenie podrażnia skórę?

O: Ostrza urządzenia nie stykają się bezpośrednio ze skórą i ją nie podrażniają.

P: Czy urządzenie można przemywać wodą? Czy rdzewieje?

O: Urządzenie może być przemywane wodą. Po przemyciu należy je wysuszyć ręcznikiem lub chusteczką.

Ochrona środowiska



Zużyty sprzęt elektroniczny oznakowany zgodnie z dyrektywą Unii Europejskiej, nie może być umieszczany łącznie z innymi odpadami komunalnymi. Podlega on selektywnej zbiórce i recyklingowi w wyznaczonych punktach. Zapewniając jego prawidłowe usuwanie, zapobiegasz potencjalnym, negatywnym konsekwencjom dla środowiska naturalnego i zdrowia ludzkiego. System zbierania zużytego sprzętu zgodny jest z lokalnie obowiązującymi przepisami ochrony środowiska dotyczącymi usuwania odpadów. Szczegółowe informacje na ten temat można uzyskać w urzędzie miejskim, zakładzie oczyszczania lub sklepie, w którym produkt został zakupiony.



Produkt spełnia wymagania dyrektyw tzw. Nowego Podejścia Unii Europejskiej (UE), dotyczących zagadnień związanych z bezpieczeństwem użytkowania, ochroną zdrowia i ochroną środowiska, określających zagrożenia, które powinny zostać wykryte i wyeliminowane.

Szczegółowe informacje o warunkach gwarancji dystrybutora / producenta dostępne na stronie internetowej <https://serwis.innpro.pl/gwarancja>