

# raven

# MY SMART HOME



Odkurzacz  
vacuum cleaner  
EO008

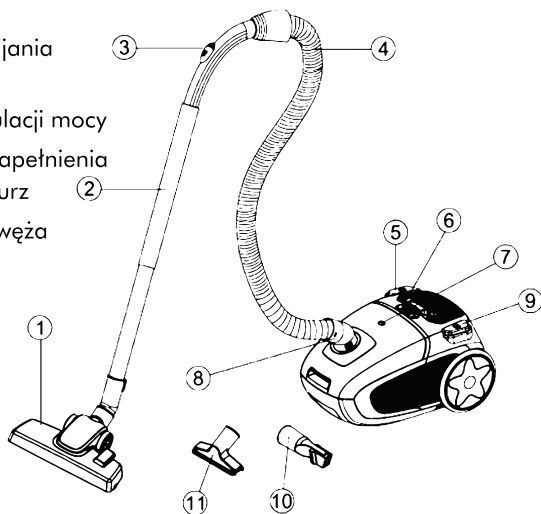


# Gratulujemy zakupu naszego urządzenia i witamy wśród użytkowników produktów marki RAVEN!

**Przed włączeniem i rozpoczęciem użytkowania uważnie przeczytaj instrukcję i zachowaj ją do wglądu.**

Opis odkurzacza EO008:

- |                                       |                          |
|---------------------------------------|--------------------------|
| 1. Nasadka uniwersalna                | 9. Włącznik / wyłącznik  |
| 2. Rura teleskopowa                   | 10. Nasadka szczelinowa  |
| 3. Regulacja siły ssania              | 11. Nasadka do tapicerki |
| 4. Wąż ssący                          |                          |
| 5. Przycisk zwijania przewodu         |                          |
| 6. Suwak regulacji mocy               |                          |
| 7. Wskaźnik napętnienia worka na kurz |                          |
| 8. Końcówka węża                      |                          |



**Przed uruchomieniem odkurzacza (Urządzenia) i rozpoczęciem jego eksploatacji dokładnie przeczytaj instrukcję obsługi. Stosuj się do instrukcji obsługi przy każdym użyciu Urządzenia. Producent nie bierze odpowiedzialności za szkody wynikające z niewłaściwego lub niezgodnego z instrukcją użycia Urządzenia.**

**Niewłaściwe lub niezgodne z instrukcją użycie Urządzenia stwarza niebezpieczeństwo dla życia lub zdrowia.**

### ZALECENIA BEZPIECZEŃSTWA

- Przed użyciem należy przeczytać dokładnie instrukcję.
- Zachowaj instrukcję obsługi Urządzenia na przyszłość. W razie przekazania Urządzenia innej osobie należy dołączyć do niego instrukcję obsługi.
- Urządzenie może być używane przez dzieci starsze niż 8 lat i osoby o ograniczonej zdolności fizycznej, czuciowej lub psychicznej lub osoby o braku doświadczenia i wiedzy, jeżeli są one pod nadzorem lub korzystają z urządzenia bezpiecznie, zgodnie z instrukcją obsługi i rozumieją zagrożenia.
- Dzieci nie mogą bawić się Urządzeniem. Dzieci nie zdają sobie sprawy z niebezpieczeństw, które mogą powstać podczas używania urządzeń elektrycznych.
- Czyszczenie i konserwacja Urządzenia nie może być wykonana przez dzieci bez nadzoru osoby dorosłej.
- Trzymaj Urządzenie i jego przewód zasilający z dala od dzieci w wieku poniżej 8 lat.

- Urządzenie jest przeznaczone wyłącznie do użytku domowego i nie nadaje się do zastosowania w warunkach przemysłowych.
- Urządzenie jest zasilane elektrycznie, prądem zmiennym o napięciu 220–240 V~ 50/60 Hz. Przed podłączeniem Urządzenia do gniazdka sieci elektrycznej sprawdź, czy parametry sieci odpowiadają powyższym wymaganiom.
- Nie zanurzaj Urządzenia, przewodu zasilającego ani jego wtyczki w wodzie lub innej cieczy. Zanurzenie w wodzie lub innej cieczy może spowodować porażenie prądem.
- W przypadku zalania elementów zewnętrznych Urządzenia przed włączeniem Urządzenia do sieci elektrycznej dokładnie je wysusz.
- Nie używaj Urządzenia, jeżeli wykazuje ono jakiegokolwiek oznaki uszkodzenia lub jeżeli zostało upuszczone na podłogę.
- Regularnie sprawdzaj przewód zasilający czy nie jest uszkodzony.
- W celu zapewnienia prawidłowej eksploatacji Urządzenia oraz zachowania wszelkich zasad bezpieczeństwa, naprawy Urządzenia, w tym wymiana przewodu zasilającego, muszą być przeprowadzane przez serwis producenta.
- Wyciągaj wtyczkę Urządzenia z gniazdka elektrycznego:
  - po każdym użyciu Urządzenia,
  - w przypadkach jakichkolwiek podejrzeń dotyczących nieprawidłowego działania Urządzenia,
  - przed czyszczeniem i konserwacją Urządzenia.
- Wyjmując wtyczkę Urządzenia z gniazdka elektrycznego, należy zachować szczególną ostrożność i nie należy ciągnąć za przewód zasilający, lecz bezpośrednio za wtyczkę, przytrzymując drugą ręką gniazdko elektryczne.



- Trzymaj wtyczkę odkurzacza podczas zwijania przewodu zasilającego.
- Nie ciągnij odkurzacza ani nie przenoś go trzymając za przewód, nie używaj przewodu jako uchwytu, nie zamykaj drzwi przytrzymując przewód. Uważaj, aby odkurzacz nie przejeżdżał po przewodzie.
- Uważaj, żeby przewód zasilający nie stykał się z ostrymi krawędziami oraz gorącymi powierzchniami, może to spowodować uszkodzenie przewodu zasilającego.
- Nie dotykaj Urządzenia podłączonego do sieci elektrycznej oraz gniazdek elektrycznych mokrymi rękami.
- Nie wystawiaj Urządzenia na działanie deszczu lub wilgoci.
- Nie pozostawiaj pracującego Urządzenia bez nadzoru.
- Do urządzenia stosuj tylko oryginalne akcesoria.
- Nie używaj odkurzacza na mokrych powierzchniach.
- Nie wkładaj żadnych przedmiotów w otwory odkurzacza. Nie używaj odkurzacza, kiedy jakkolwiek otwór jest zablokowany. Usuń kurz, włosy i wszystko co może zredukować przepływ powietrza.
- Jeżeli otwór, który zasysa powietrze, wąż ssący lub metalowa rura teleskopowa są zatkane, natychmiast wyłącz odkurzacza. Przed ponownym włączeniem odkurzacza usuń najpierw blokujący przedmiot.
- Trzymaj włosy, luźne części ubrania, palce i inne części ciała z daleka od otworów Urządzenia i części ruchomych.
- Nie kieruj węża, rury ani żadnej z nasadek w stronę oczu lub uszu, ani też nie wkładaj ich do ust, jeśli podłączone są do włączonego odkurzacza.

- Nie używaj odkurzacza do zbierania łatwopalnych substancji, takich jak benzyna i nie używaj go w takich miejscach, gdzie podobne substancje mogą być obecne.
- Nie zbieraj żadnych przedmiotów, które palą się lub dymią, takich jak papierosy, zapalki, lub gorące popioły.
- Nie odkurzaj drobnych pyłów jak: mąka, cement, sadza, gips, tonery drukarek i kserokopiarek itp.
- Przed odkurzeniem, usuń ostre przedmioty z podłogi, aby uniknąć uszkodzenia worka na kurz.
- Nie zasłaniaj otworów wentylacyjnych odkurzacza w czasie odkurzania. Nagrzane powietrze nie mając ujścia, może doprowadzić do przegrzania silnika, powodując jego awarię, lub spowodować deformację części z tworzyw sztucznych.
- Nie używaj urządzenia w pobliżu łatwopalnych tkanin (zastony, dywan), nie stawiaj w pobliżu źródeł wysokiej temperatury: piecyków gazowych, kuchenek elektrycznych.
- Zachowaj ostrożność podczas użytkowania urządzenia.
- Gdy urządzenie nie jest używane, przed rozpoczęciem jego czyszczenia lub przed opróżnieniem worka na kurz, należy wyjąć wtyczkę z gniazdka sieciowego. Należy poczekać na schłodzenie się urządzenia przed włożeniem do niego lub wyjęciem z niego części, a także przed przystąpieniem do czyszczenia lub naprawy.
- Używaj urządzenie tylko do celów, do których jest przeznaczone.
- Nie używaj urządzenia bez zamontowanego filtra i worka na kurz.
- Używanie Urządzenia w sposób i w celu sprzecznym z instrukcją obsługi może stanowić zagrożenie dla zdrowia oraz życia.



## ZALECENIA OBSŁUGI

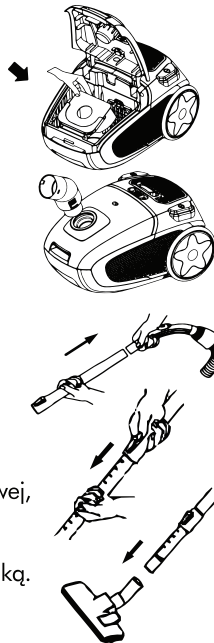
### PRZED PIERWSZYM UŻYCIEM

Otwórz opakowanie i wyjmij Urządzenie. Upewnij się, że wszystkie zabezpieczenia zostały z niego usunięte (folia, styropian itp.).

## INSTRUKCJA OBSŁUGI




### PRZYGOTOWANIE ODKURZACZA DO PRACY

1. Upewnij się, że Urządzenie jest odłączone od zasilania.
2. Postaw Urządzenie na stabilnej, płaskiej powierzchni.
3. Zamontuj worek na kurz zgodnie z punktem **MONTAŻ I WYMIANA WORKA NA KURZ**.
4. Wsuń końcówkę węża w otwór wlotowy i dociśnij, aż do zablokowania.
5. Połącz rurę teleskopową z węzłem wsuwając ją do oporu.
6. Po zwolnieniu blokady na rurze teleskopowej, rozsuń ją na odpowiednią długość.
7. Połącz rurę teleskopową z wybraną nasadką.



## WYBÓR NASADKI

Do wyboru są 4 główne rodzaje nasadek:

Nasadka	Rysunek	Opis i zastosowanie
uniwersalna		Do czyszczenia dużych powierzchni dywanowych lub twardej (parkietów, paneli, płytek).  Naciskając przycisk na nasadce, można łatwo przelączać pomiędzy dwoma ustawieniami: A – szczotka do podłóg twardej (poprzez wysunięcie kołnierza z włosiem) B – szczotka do powierzchni dywanowych (kołnier z włosiem schowany)
do parkietu		Szczotka z naturalnego włosia przeznaczona do czyszczenia dużych powierzchni drewnianych (parkietów, paneli)
szczelinowa		Do czyszczenia zakamarków i trudno dostępnych miejsc, jak np. kąty w pomieszczeniach, miejsca pod meblami, półki, grzejniki itp.  Po obróceniu i zablokowaniu szczoteczki, nasadka może być wykorzystywana np. do odkurzania księżek.
do tapicerki		Do łatwego, szybkiego i dokładnego czyszczenia mebli tapicerowanych.



## **ODKURZANIE**

Po przygotowaniu odkurzacza do pracy:

1. Chwyając za wtyczkę i przytrzymując korpus odkurzacza wyciągnij przewód zasilający i podłącz wtyczkę do gniazdka elektrycznego.
2. Rozwiń przewód na wystarczającą długość. Żółte oznaczenie na przewodzie zasilającym sygnalizuje bliskość końca odwijanego przewodu. Nie wyciągaj przewodu na większą długość, niż do czerwonego oznaczenia.
3. Wciśnij przycisk włącznika/wyłącznika, aby uruchomić Urządzenie.
4. Suwakiem regulacji mocy ustaw odpowiednią moc. Położenie MIN oznacza najmniejszą moc ssania, a położenie MAX najwyższą możliwą moc ssania.
5. Po zakończeniu pracy wciśnij przycisk włącznika / wyłącznika, aby wyłączyć Urządzenie.
6. Wyjmij wtyczkę przewodu zasilającego z gniazdka elektrycznego.
7. Zwiń przewód zasilający naciskając przycisk zwijania przewodu. Przytrzymaj przewód, aby nie dopuścić do jego splątania lub gwałtownego uderzenia wtyczki o obudowę odkurzacza.
8. Zwolnij blokadę na rurze teleskopowej i zsuń ją do najkrótszej długości.

## **PRZECHOWYWANIE**

1. Zaleca się aby Urządzenie przechowywać i transportować w opakowaniu oryginalnym lub innym, zabezpieczającym przed wilgocią, kurzem i uszkodzeniami mechanicznymi.

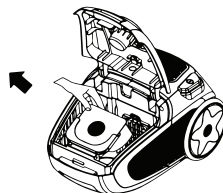
2. Urządzenie należy przechowywać w miejscach niedostępnych dla dzieci.
3. Odkurzacz wraz z węzłem, rurą teleskopową i nasadką uniwersalną można przechowywać w położeniu pionowym lub poziomym. Na nasadce uniwersalnej znajduje się zaczep który można wsunąć w odpowiednie uchwyty znajdujące się w tylnej (przechowywanie w położeniu poziomym) i spodniej części odkurzacza (przechowywanie w położeniu pionowym). Należy jednak zwrócić uwagę, by wąż nie był poskręcany lub mocno zgięty w trakcie takiego przechowywania.

## CZYSZCZENIE I KONSERWACJA

Przed przystąpieniem do czyszczenia i konserwacji Urządzenia, odłącz je od źródła zasilania i odczekaj kilka minut do ostygnięcia. Do czyszczenia obudowy używaj zwilżonej, miękkiej szmatki.

## MONTAŻ I WYMIANA WORKA NA KURZ

1. Upewnij się, że wtyczka przewodu zasilającego jest wyjęta z gniazdka elektrycznego.
2. Ściśnij przyciski na końcówce węża i wysuń go z otworu wlotowego odkurzacza.
3. Zwolnij blokadę pokrywy, podnieś pokrywę i zablokuj w górnym położeniu.
4. Odchyl prowadnice mocowania worka ku górze i wysuń napęczniony worek (jeśli jest).



5. Zamontuj nowy worek poprzez wsunięcie go do oporu w przewodnicę.
6. Opuść przewodnicę mocowania worka i zamknij pokrywę, aż do jej zatrzaśnięcia.

Jeśli wskaźnik napętnienia worka na kurz (przy włączonym odkurzaczu i nastawie mocy ssania w położeniu MAX) pokazuje czerwone pole, oznacza to, że należy wymienić worek na nowy.

Dla tego Urządzenia przeznaczony jest worek na kurz o modelu RAVEN EWO001N.

### CZYSZCZENIE I WYMIANA FILTRA WŁOTOWEGO

1. Upewnij się, że wtyczka przewodu zasilającego jest wyjęta z gniazdka elektrycznego.
2. Ściśnij przyciski na końcówce węża i wysuń go z otworu wlotowego odkurzacza.
3. Zwolnij blokadę pokrywy, podnieś pokrywę i zablokuj w górnym położeniu.
4. Odchyl przewodnicę mocowania worka ku górze i wysuń worek (jeśli jest).
5. Złap za uchwyty osłony filtra i wysuń go z przewodnic.
6. Przepłucz filtr w letniej wodzie a następnie dokładnie wysusz. Jeśli filtr jest całkowicie uszkodzony, wymień go na nowy.
7. Załóż filtr ponownie umieszczając go w przewodnicach.
8. Zamontuj worek zgodnie z punktem MONTAŻ I WYMIANA WORKA NA KURZ.

Zaleca się czyszczenie filtra wlotowego przynajmniej 2 razy w roku.

## **CZYSZCZENIE I WYMIANA FILTRA WYLOTOWEGO HEPA**

1. Upewnij się, że wtyczka przewodu zasilającego jest wyjęta z gniazdka elektrycznego.
2. Zwolnij blokadę pokrywy filtra (obok suwaka regulacji mocy) i podnieś pokrywę.
3. Wyjmij filtr i przepłucz w letniej wodzie a następnie dokładnie wysusz. Jeśli filtr jest całkowicie uszkodzony, wymień go na nowy.
4. Załóż filtr ponownie umieszczając go w odpowiednim miejscu i zamknij pokrywę filtra.

Zaleca się czyszczenie filtra wylotowego przynajmniej 2 razy w roku.

### **Uwaga!**

**Do mycia obudowy nie używaj silnych detergentów w postaci emulsji, mleczonek, pasty itp. ani materiałów ściernych, które mogą m.in. usunąć naniesione informacyjne symbole graficzne, takie jak podziałki, oznaczenia, znaki ostrzegawcze itp.**

### **Uwaga!**

**Nie zanurzaj wtyczki, przewodu zasilającego lub podstawy Urządzenia w wodzie lub innych płynach.**

**Nieprzestrzeganie zasad użytkowania i konserwacji Urządzenia zawartych w instrukcji obsługi może prowadzić do jego uszkodzenia, nieprawidłowego funkcjonowania oraz skrócenia okresu jego eksploatacji.**



## DANE TECHNICZNE

Model: EO008

Nazwa: Raven

Produkt: odkurzacz

Zasilanie: 220–240 V~

Częstotliwość: 50/60 Hz



Klasa ochronności : druga (wzmocniona izolacja)

Zestaw: odkurzacz, rura teleskopowa, wąż, nasadka uniwersalna, nasadka do parkietu, nasadka szczelinowa, nasadka do tapicerki, worek na kurz x 5, instrukcja obsługi wraz z kartą gwarancyjną.

## DEKLARACJA CE

Urządzenie zostało zaprojektowane, wyprodukowane i wprowadzone na rynek zgodnie z wymaganiami dyrektyw 2014/35/UE (LVD), 2014/30/UE (EMC), 2009/125/WE (ERP) i dlatego wyrób został oznakowany znakiem CE oraz została wystawiona dla niego deklaracja zgodności udostępniona organom nadzorującym rynek.

## KARTA PRODUKTU

Nazwa dostawcy	Thing4you
Identyfikator modelu dostawcy	EO008
Klasa efektywności energetycznej	A
Roczne zużycie energii elektrycznej (AE) [kWh/rok] <sup>1</sup>	25,9
Klasa skuteczności odkurzania dywanów	C
Klasa skuteczności odkurzania podłóg twardych	A
Klasa reemisji kurzu	A
Poziom mocy akustycznej [dB(A)]	78
Znamionowa moc wejściowa [W]	800

<sup>1</sup> Uwaga: Orientacyjne roczne zużycie energii (kWh rocznie) przy założeniu że odkurzacz używa się 50 razy w ciągu roku. Rzeczywiste roczne zużycie energii będzie uzależnione od sposobu użytkowania urządzenia.

Parametry techniczne mierzone i wyliczane zgodnie z (EU) Nr 666/2013 w ramach dyrektywy 2009/125/WE dla odkurzacza uniwersalnego.

## PRAWIDŁOWA UTYLIZACJA PRODUKTU



Takie oznakowanie informuje, że sprzęt ten po okresie jego użytkowania nie może być umieszczany łącznie z innymi odpadami pochodzącymi z gospodarstwa domowego. Użytkownik jest zobowiązany do oddania Urzędzenia prowadzącym zbieranie zużytego sprzętu elektrycznego i elektronicznego. Prowadzący zbieranie, w tym lokalne punkty zbiórki, sklepy oraz gminne jednostki, tworzą odpowiedni system umożliwiający oddanie tego sprzętu. Właściwe postępowanie ze zużytym sprzętem elektrycznym i elektronicznym przyczynia się do uniknięcia szkodliwych dla zdrowia i środowiska naturalnego konsekwencji, wynikających z obecności składników niebezpiecznych oraz niewłaściwego składowania i przetwarzania takiego sprzętu. W Urzędzeniu ograniczono niektóre substancje mogące negatywnie oddziaływać na środowisko w okresie użytkowania tego produktu oraz po jego zużyciu. W Urzędzeniu ograniczono niektóre substancje mogące negatywnie oddziaływać na środowisko w okresie użytkowania tego produktu oraz po jego zużyciu.



Symbol ten oznacza, że elementy opakowania nim oznaczone nadają się do recyklingu. Po rozpakowaniu Urzędzenia prosimy o usunięcie elementów jego opakowania w sposób niezagrażający środowisku.







# raven

NAZWA SPRZĘTU

odkurzacz

TYP / MODEL

EO008

NR PARTII

DATA SPRZEDAŻY

NR RACHUNKU

PODPIS I PIECZĄTKA  
SPRZEDAWCY

karta gwarancyjna



## WARUNKI GWARANCJI

- Thing4you z siedzibą w Radzyminie, adres: ul. Janusza Korczaka 89, 05-250 Radzymin, Polska, udziela nabywcy odkurzacza RAVEN EO008 (Produkt) 24-miesięcznej gwarancji na wolne od wad funkcjonowanie Produktu, licząc od daty jego nabycia przez nabywcę. Paragon lub faktura, wystawione przez sprzedawcę, potwierdzają datę nabycia Produktu.**
- Gwarancja obowiązuje i jest stosowana na terytorium Rzeczypospolitej Polskiej.
- Gwarant, w zakresie udzielonej gwarancji, zobowiązuje się usunąć na własny koszt wszelkie wady Produktu, z wyjątkiem wymienionych w pkt 6 i 7 poniżej. Usunięcie wad będzie następować poprzez naprawę lub wymianę wadliwego Produktu na nowy, wolny od wad, w możliwie najkrótszym czasie, jednakże nie dłuższym niż 14 dni.
- W celu skorzystania z gwarancji nabywca jest zobowiązany zgłosić wadliwość Produktu w punkcie sprzedaży, w którym Produkt został nabyty, oraz dostarczyć tam wadliwy Produkt. Przeznaczony do wymiany Produkt powinien zostać dostarczony kompletny oraz z załączoną kartą gwarancyjną.
- Produkt wolny od wad zostanie, na koszt Gwaranta, dostarczony do punktu sprzedaży, w którym Produkt został nabyty, w terminie określonym w pkt 3 powyżej.
- Gwarancja nie obejmuje wad Produktu spowodowanych przez nabywcę (tzw. uszkodzenia mechaniczne) lub wynikających z:
  - użytkowania Produktu i jego instalacji w sposób niezgodny z instrukcją obsługi,
  - niekompletności reklamowanego Produktu,
  - niezgodności Produktu i dowodu zakupu i/lub gdy ze zniszczenia i nieczytelności zawartych w nim danych,
  - przechowywania i konserwacji Produktu w sposób niewłaściwy i sprzeczny z wytycznymi zawartymi w instrukcji obsługi,
  - napraw lub przeróbek Produktu wykonywanych przez osoby nieuprawnione,
  - dostania się do wnętrza płynów lub ciał obcych na skutek używania Produktu w sposób niezgodny z instrukcją obsługi,
  - uszkodzenia Produktu z przyczyn zewnętrznych: zjawiska atmosferyczne, wyładowania elektryczne, spięcia w sieci zasilającej itp.
  - użytkowania Produktu do celów prowadzenia działalności gospodarczej lub w zastosowaniach przemysłowych.
- Gwarancja nie obejmuje także czynności przewidzianych w instrukcji obsługi, do których wykonania zobowiązany jest nabywca we własnym zakresie i na własny koszt, np. zainstalowania Produktu, konserwacji Produktu.
- Postanowienia gwarancji nie wyłączają, nie ograniczają ani nie zawieszają uprawnień nabywców (konsumentów), wynikających z powszechnie obowiązujących przepisów prawa, w tym przepisów o rękojmi za wady rzeczy sprzedanej.
- Karta gwarancyjna jest ważna, jeżeli posiada podpis sprzedawcy i datę sprzedaży potwierdzoną pieczęcią firmy lub jednostki handlowej oraz podpis klienta. Karta gwarancyjna nie może zawierać skreśleń ani poprawek.
- Duplikat karty gwarancyjnej może być wydany na pisemną prośbę po przedstawieniu przez użytkownika dowodu zakupu.
- Uzyskanie szczegółowych informacji na temat Produktu, w tym zasad i trybu postępowania gwarancyjnego, jest możliwe pod numerem telefonu 22 560 67 27 lub adresem e-mail [serwis@thing4you.pl](mailto:serwis@thing4you.pl), w dni robocze.

### Akceptuję warunki niniejszej gwarancji

.....  
(czytelny podpis kupującego)



PRODUCENT I DYSTRYBUTOR:

Thing4you

ul. Janusza Korczaka 89

05-250 Radzymin, Polska