

ARKAS®

Instrukcja montażu uchwyty ścienne do telewizora OLED/LCD/LED LPP 365T CZ

Szanowny Kliencie, dziękujemy za wybór uchwyty firmy Arkas Sp. z o. o.

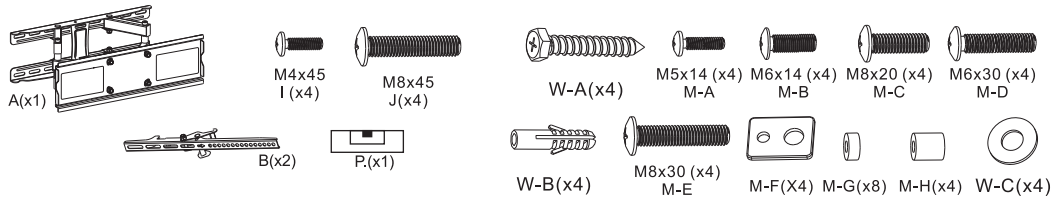
1. Przeznaczenie.

Uchwyty przeznaczone do montażu na ścianie telewizora typu OLED, LCD, LED. W trosce o bezpieczeństwo naszych klientów informujemy, że uchwyty powinny zamontować osoba o odpowiednich kwalifikacjach. Uchwyty powinny być użytkowane zgodnie z przeznaczeniem. Przed montażem należy upewnić się, czy waga telewizora nie przekracza dopuszczalnego obciążenia uchwyty. Załączone elementy mocujące są przeznaczone wyłącznie do montażu na ścianach z litego drewna, cegły lub betonu albo na filarach z litego drewna z warstwą wykończeniową nie grubszą niż 3 cm. W przypadku ścian wykonanych z innych materiałów, należy zasięgnąć porady specjalisty.

Dane techniczne	LPP 365T CZ
Wielkość ekranu	32"-65"
Maksymalne obciążenie	do 40kg
Rozstaw otworów w pionie	min 50mm – max 402mm
Rozstaw otworów w poziomie	min 50mm – max 415mm
Odległość ekranu od ściany	70 – 350mm
Regulacja w pionie	0° / -15°
Regulacja w poziomie	+/- 90° (w zależności od wielkości ekranu)
W komplecie	zestaw montażowy, instrukcja, poziomica

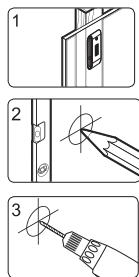
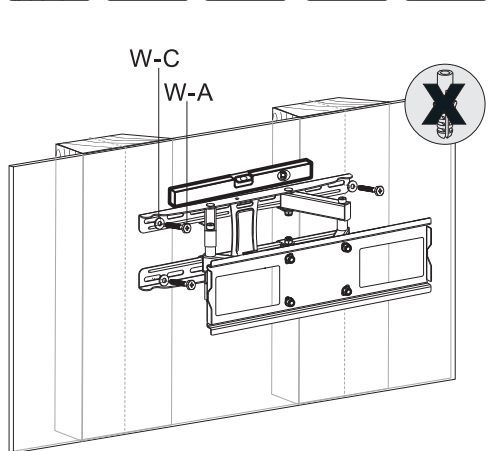
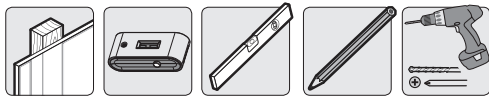
2. Lista części

Producent nie bierze odpowiedzialności za szkody spowodowane nieprawidłowym montażem uchwyty lub użyciem części nie pochodzących z zestawu.



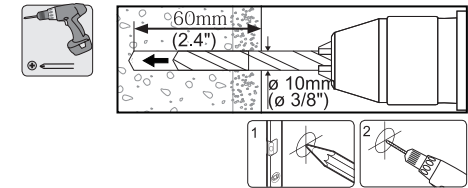
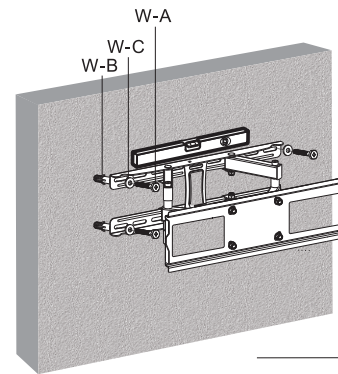
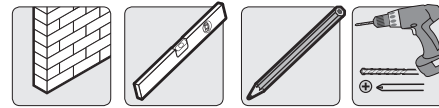
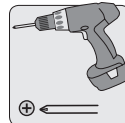
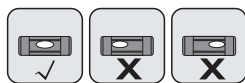
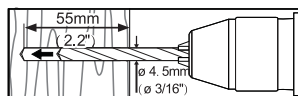
3. Proces montażu

Uwaga! Zanim rozpoczniesz montaż, zapoznaj się z instrukcją.



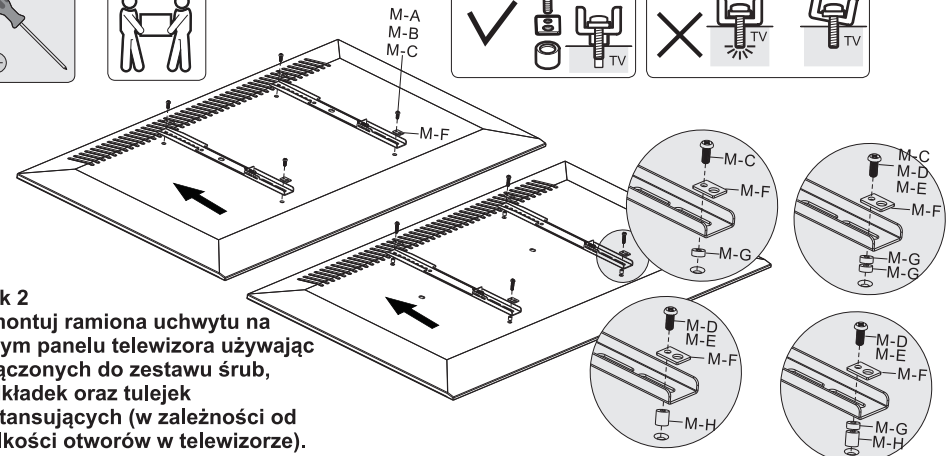
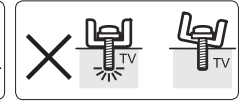
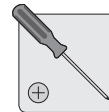
Krok 1a

Ściana o konstrukcji drewnianej
Przyłóż do ściany płytę ścienną uchwyty, wypoziomuj ją i zaznacz miejsca do wywiercenia otworów. Odłóż uchwyty i za pomocą wiertarki wywierć w ścianie 4 otwory o średnicy 4,5mm i głębokości 55mm. Przykręć uchwyty do ściany za pomocą podkładek W-C oraz śrub W-A. Dokręć je dokładnie przy pomocy wkrętaka. Sprawdź, czy nie ma luzów.



Krok 1b

Ściana z cegły, betonu i płyt betonowych
Przyłóż do ściany płytę ścienną uchwyty, wypoziomuj ją i zaznacz miejsca do wywiercenia otworów. Odłóż uchwyty i za pomocą wiertarki wywierć w ścianie 4 otwory o średnicy 10mm i głębokości 60mm. Włóż kołek rozporowy W-B w każdy z otworów. Przykręć uchwyty do ściany za pomocą podkładek W-C oraz śrub W-A. Dokręć je dokładnie przy pomocy wkrętaka. Sprawdź, czy nie ma luzów.

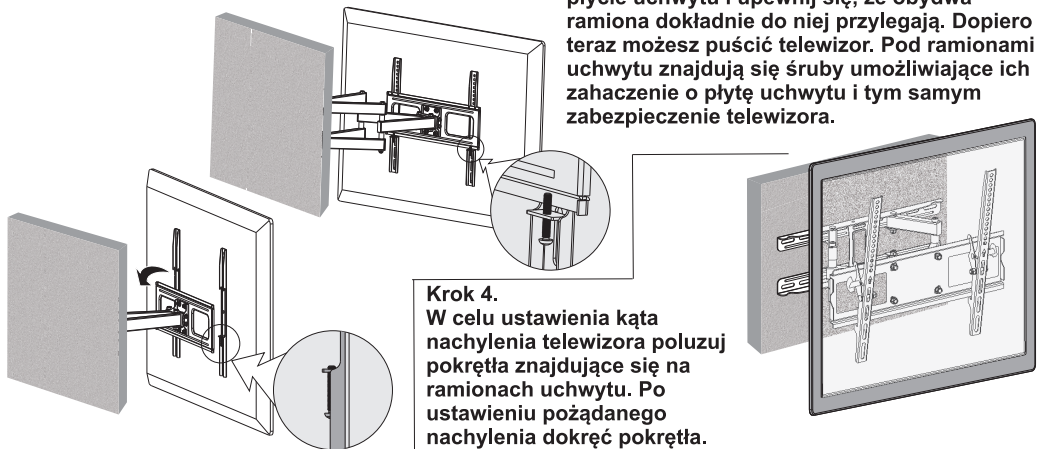


Krok 2

Zamontuj ramiona uchwyty na tylnym panelu telewizora używając dołączonych do zestawu śrub, podkładek oraz tulejek dystansujących (w zależności od wielkości otworów w telewizorze). Upewnij się że ramiona są wyśrodkowane w celu zapewnienia prawidłowej dystrybucji wagi.

Krok 3

Telewizor zawiesz na zamocowanej na ścianie płycie uchwyty i upewnij się, że obydwa ramiona dokładnie do niej przylegają. Dopiero teraz możesz puścić telewizor. Pod ramionami uchwyty znajdują się śruby umożliwiające ich zahaczenie o płytę uchwyty i tym samym zabezpieczenie telewizora.



Krok 4.

W celu ustawienia kąta nachylenia telewizora poluzuj pokrętła znajdujące się na ramionach uchwyty. Po ustawieniu pożądanego nachylenia dokręć pokrętła.