

INSTRUKCJA OBSŁUGI

SYSTEM GŁOŚNIKÓW O DUŻEJ MOCY

Przed rozpoczęciem korzystania z urządzenia proszę uważnie przeczytać niniejszą instrukcję i zachować ją na wypadek przyszłego użycia.

MODEL
FH2



Informacje dot. bezpieczeństwa



OSTROŻNIE: ABY ZREDUKOWAĆ RYZYKO PORAŻENIA PRĄDEM ELEKTRYCZNYM, NIE NALEŻY SAMODZIELNIE ZDEJMOWAĆ POKRYWY (LUB TYLNEJ POKRYWY). W ŚRODKU NIE MA CZĘŚCI, KTÓRE MOGŁYBY BYĆ SERWISOWANE PRZEZ UŻYTKOWNIKA, NAPRAWY NALEŻY ZLECIĆ WYKWALIFIKOWANEMU PERSONELOWI SERWISU.



Symbol błyskawicy w trójkącie informuje użytkownika o obecności nieizolowanego, niebezpiecznego napięcia elektrycznego wewnątrz produktu, które powoduje znaczące zagrożenie porażeniem elektrycznym.



Symbol wykrzyknika w trójkącie informuje użytkownika o obecności ważnych instrukcji dot. obsługi i konserwacji (serwisowania) w dokumentacji dołączonej do urządzenia.

OSTRZEŻENIE: CHRONIĆ URZĄDZENIE PRZED DESZCZEM I WILGOCIĄ, ABY UNIKNĄĆ POŻARU LUB PORAŻENIA PRĄDEM.

OSTROŻNIE: To urządzenie nie może być wystawione na działanie wody (kapiącej lub rozpryskiwanej) i nie należy kłaść na nim przedmiotów wypełnionych cieczą, takich jak wazon.

OSTRZEŻENIE: Nie instalować urządzenia w przestrzeni zamkniętej, jak np. półki z książkami itd.

OSTROŻNIE: W pobliżu tego urządzenia nie wolno używać produktów wysokiego napięcia (np. elektrycznej packi na muchy). Urządzenie może ulec usterek z powodu przeskoku napięcia.

OSTROŻNIE: Nie zastępować otworów wentylacyjnych. Instalować zgodnie z instrukcjami producenta. Szczeliny i otwory wentylacyjne w obudowie, zapewniają niezawodną pracę urządzenia i chronią je przed przegrzaniem. Nie należy kłaść urządzenia na łóżku, sofie, dywanie lub na innej podobnej powierzchni, która mogłaby doprowadzić do zatkania tych otworów. Nie należy umieszczać urządzenia w zabudowie izolującej, takiej jak półki na książki, stojaki, chyba że zostanie zapewniona odpowiednia wentylacja lub jest to zgodne z instrukcją producenta.

UWAGA: Oznaczenia odnośnie bezpieczeństwa, identyfikacja produktu oraz napięcie zasilania patrz główna etykieta znajdującą się na spodzie lub w innym miejscu urządzenia.

UWAGA dotycząca przewodu zasilania

Wtyczka zasilania jest odłączana. W przypadku zagrożenia, wtyczka zasilania musi być łatwo dostępna.

Dla pewności sprawdzić stronę ze specyfikacjami technicznymi w niniejszej instrukcji obsługi.

Nie przeciążać gniazdek zasilających. Przeciążone, luźne, uszkodzone lub przepalane gniazdzka, kable zasilające lub przedłużające stwarzają zagrożenie. Jakakolwiek z powyższych sytuacji może być przyczyną porażenia prądem lub pożaru. Raz na jakiś czas należy sprawdzać przewód zasilania urządzenia i jeśli pojawią się oznaki uszkodzenia lub przetarcia się, odłączyć go, zaprzestać korzystania z urządzenia i wymienić przewód w autoryzowanym serwisie. Zabezpieczyć przewód zasilania przed fizycznym lub mechanicznym niewłaściwym użytkowaniem, tj. przed skręcaniem, zapętlaniem, zaciskaniem, przytrząskiwaniem drzwiami lub przekraczaniem. Należy zwrócić szczególną uwagę na wtyczki, gniazdzka ścienna oraz miejsce, w którym przewód łączy się z urządzeniem.

OSTROŻNIE: Wentylacja nie może być ograniczana poprzez przykrywanie otworów wentylacyjnych przedmiotami, takim jak gazety, obrusy, zasłony itp.

OSTROŻNIE: Urządzenie może być używane w klimatach tropikalnym i umiarkowanym.

OSTROŻNIE: Wtyczka sieciowa lub wtyczka urządzenia służy do odłączania urządzenia, urządzenie jest gotowe do szybkiego użycia.

To urządzenie jest wyposażone w przenośną baterię lub akumulator.

Bezpieczny sposób wyjęcia baterii ze sprzętu:

Wyjąć starą baterię lub paczkę baterii, wykonując kroki montażu w odwrotnej kolejności. Aby uniknąć zanieczyszczenia środowiska i szkodliwego wpływu na zdrowie ludzi i zwierząt, zużyte baterie lub akumulatory należy umieścić w odpowiednim pojemniku w oznaczonym punkcie zbiórki odpadów. Nie wyrzucać baterii i akumulatorów wraz z odpadami gospodarstwa domowego. Zalecamy korzystać z lokalnych, darmowych systemów zwracania baterii i akumulatorów. Bateria nie może być wystawiana na działanie nadmiernie wysokich temperatur, np. promienie słoneczne, ogień itp.

OSTROŻNIE: Nie stawiać na urządzeniu źródeł otwartego ognia, takich jak zapalone świece.

Symbole

~	Dotyczy prądu zmiennego (AC).
---	Dotyczy prądu stałego (DC).
⏏	Dotyczy urządzeń klasy II.
⏻	Dotyczy stanu gotowości.
	Dotyczy stanu "WŁĄCZONY" (zasilanie).
⚡	Dotyczy niebezpiecznego napięcia.

Środki ostrożności podczas obchodzenia się z baterią

- Urządzenie to ma wbudowany akumulator kwasowo-ołowiowy z regulacją zaworową. (12 V/7,0 Ah)
- Nie należy stosować tej baterii w zamkniętych pomieszczeniach lub w pobliżu ognia.
- Baterię należy ładować w określonych warunkach.
- W przypadku korozji zacisków, wycieku lub deformacji obudowy, należy natychmiast zaprzestać użytkowania baterii.
- Jeżeli bateria cieknie, należy zabezpieczyć ręce oraz odzież i wyjąć ją z urządzenia, postępując przy tym bardzo ostrożnie, tak aby nie doszło do zainfekowania skóry lub oczu.
- Jeżeli dojdzie do wycieku z baterii i wydobywająca się ciecz zachłapie skórę lub odzież, należy natychmiast umyć to miejsce dużą ilością wody. Jeżeli ciecz ta dostanie się do oczu, należy natychmiast przepłukać oczy dużą ilością wody i skonsultować się z lekarzem.
- Unikać stosowania baterii różnego typu, różnych producentów lub o różnym stopniu zużycia.
- Baterii nie wolno wrzucać do ognia ani rozgrzewać.
- Nie zwierzać styków baterii.
- Nie próbować rozmontowywać, przebudowywać lub niszczyć baterii.
- Baterię należy przechowywać z dala od dzieci.
- Baterię można wymieniać. Jeżeli bateria wymaga coraz częstsze ładowania, oznacza to że należy ją wymienić. Bateria powinna być serwisowana przez Centrum Obsługi Klienta LG Electronics.
- Przed odłożeniem urządzenia do przechowywania należy w pełni naładować baterie oraz ustawić przełącznik ON/OFF w położeniu wyłączonym (OFF). Baterię należy przechowywać w chłodnym i suchym miejscu.
- Podczas przechowywania baterię należy ładować przynajmniej raz na trzy miesiące. Jeżeli bateria będzie przechowywana przez dłuższy czas bez ładowania, okres jej żywotności może ulec skróceniu.
- Zużytej baterii nie wolno wyrzucać wraz odpadami z gospodarstwa domowego, ale należy ją oddać do punktu selektywnej zbiórki odpadów.

Spis treści

1 Pierwsze kroki

- 2 Informacje dot. bezpieczeństwa
- 4 – Środki ostrożności podczas obchodzenia się z baterią
- 6 Unikalne funkcje
- 6 Wymagania odtwarzalnego pliku
- 6 – Wymagania odnośnie plików muzycznych
- 6 – Kompatybilne urządzenia USB
- 6 – Wymagania dotyczące urządzenia USB
- 7 Panel górny
- 7 Panel tylny
- 8 Przenoszenie urządzenia
- 9 Jak zamocować filtr ferrytowy
- 9 – Załóż filtr ferrytowy na przewodzie zasilania
- 9 Podłączenie zasilania
- 10 Ładowanie baterii

2 Podłączenie

- 11 Podłączenie sprzętu opcjonalnego
- 11 – Połączenie PORT.IN
- 11 – Połączenie USB

3 Obsługa

- 12 Działania podstawowe
- 12 – Operacje USB
- 13 Używanie bezprzewodowej technologii BLUETOOTH®
- 13 – Słuchanie muzyki zapisanej na urządzeniach Bluetooth
- 15 Korzystanie z radia
- 15 – Słuchanie radia
- 15 – Zapisywanie stacji radiowych
- 15 – Usuwanie wszystkich zapisanych stacji
- 16 Regulacja dźwięku
- 16 – Ustawianie trybu dźwięku
- 16 Inne operacje
- 16 – Korzystanie z mikrofonu
- 17 – ANULOWANIE WOKALU
- 17 – ZMIANA KLUCZA
- 17 – Automatyczne włączenie zasilania
- 17 – Automatyczna zmiana funkcji

4 Rozwiązywanie problemów

- 18 Rozwiązywanie problemów
- 18 – Ogólne

5 Załącznik

- 19 Specyfikacja ogólna
- 20 Konserwacja
- 20 – Obsługa urządzenia
- 20 Znaki handlowe i licencje

1

2

3

4

5

Unikalne funkcje

Bluetooth®

Odsłuchiwanie muzyki z urządzenia **Bluetooth**.

Tryb wejścia urządzenia

Odsłuchiwanie muzyki z urządzenia przenośnego. (MP3, Notebook itp.)

Przenoszenie urządzenia

Urządzenie posiada kółka oraz uchwyt dla łatwego przemieszczania.

Wymagania odtwarzalnego pliku

Wymagania odnośnie plików muzycznych

Urządzenie zapewnia kompatybilność z plikami MP3/WMA zgodnie z poniższymi ograniczeniami:

- Częstotliwość próbkowania: w granicach 32–48 kHz (MP3), 32–48kHz (WMA)
- Prędkość transmisji danych: w granicach 32–320 kbps (MP3), 40–192 kbps (WMA)
- Maksymalna ilość plików : 999
- Maksymalna liczba folderów : 99
- Rozszerzenia plików: „.mp3”/ „.wma”
- Niektóre pliki MP3/WMA mogą nie być odtwarzane w zależności od typu oraz formatu danego pliku.

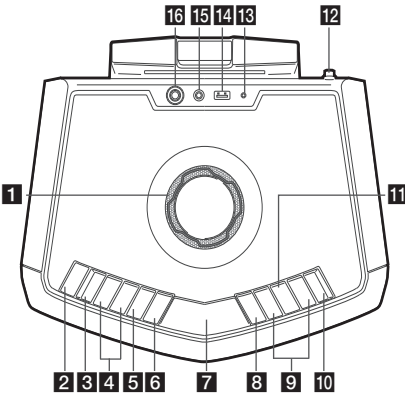
Kompatybilne urządzenia USB

- Odtwarzacz MP3: Typu Flash.
- Pamięć USB Flash: Urządzenia zgodne z USB2,0 lub USB1,1.
- Funkcja USB tego urządzenia nie obsługuje niektórych urządzeń USB.

Wymagania dotyczące urządzenia USB

- Urządzenia wymagające instalacji dodatkowego oprogramowania podczas podłączania do komputera nie będą obsługiwane.
- Nie wyjmuj urządzenia USB podczas jego działania.
- Dla urządzeń USB o dużej pojemności, odszukanie może potrwać dłużej niż kilka minut.
- Aby uniknąć utraty danych, należy zrobić kopię zapasową.
- Jeżeli korzystasz z przedłużacza lub koncentratora USB (hub), urządzenie USB nie będzie rozpoznane.
- Urządzenia korzystające z systemu plików NTFS nie będą obsługiwane. (Obsługiwany jest tylko system plików FAT (16/32).)
- Urządzenie to rozpoznaje do 999 plików.
- Zewnętrzne dyski twarde, SSD, czytniki kart, urządzenia zablokowane lub urządzenia USB typu twardego nie są obsługiwane.
- Gniazda USB urządzenia nie można podłączyć do komputera PC. Urządzenie nie może być używane jako pamięć zewnętrzną.
- Niektóre urządzenia USB mogą nie współpracować z tym urządzeniem.

Panel górny



1 MASTER VOLUME

Regulacja poziomu głośności dla głośnika lub mikrofonu.

2 / I (Gotowość/Wł.)

Włączanie ON lub wyłączenie OFF urządzenia.

3 MIC (Mikrofon)

Naciśnij, aby wybrać tryb kontroli głośności mikrofonu.

4 / # (KEY CHANGER)

Dopasowanie do zakresu twojego głosu.

5 VOICE CANCELLER

Można cieszyć się tą funkcją podczas odtwarzania, przez redukcję głośności wokalu dla muzyki pochodzącej z różnych źródeł.

6 SOUND EFFECT/BASS BLAST

- Wybór trybów dźwiękowych.
- Naciśnij i przytrzymaj, aby bezpośrednio wybrać BASS.

7 Okienko wyświetlacza

8 F (Funkcja)

Wybór funkcji oraz źródła.

9

- Szybkie przeskakiwanie do tyłu/przodu. / Naciśnięcie i przytrzymanie powoduje wyszukiwanie wewnątrz pliku.
- Wybieranie stacji radiowych.

10 PRESET/REPEAT

- Wybierz zaprogramowany numer dla stacji radiowej. / Naciśnięcie i przytrzymanie powoduje zapisanie stacji radiowych.
- Odtwarzanie muzyki w sposób powtarzany lub losowy.
- W trybie **Bluetooth** widać nazwy podłączonych urządzeń **Bluetooth**.

11

Uruchamianie lub chwilowe zatrzymanie odtwarzania.

12 Antena FM

13 CHARGING

Wskaźnik naładowania baterii

14 Port USB

Możesz odtwarzać plik dźwiękowe z podłączonego urządzenia USB.

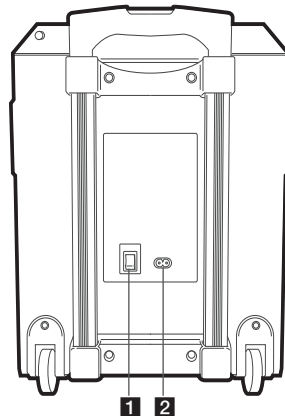
15 PORT.IN

Podłącz urządzenie przenośne.

16 MIC (Mikrofon)

Podłącz mikrofon.

Panel tylny



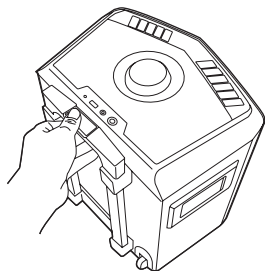
- 1 Przełącznik WŁ./WYŁ. zasilania
Włączanie ON lub wyłączenie OFF urządzenia. (Akumulator może być ładowany nawet, gdy urządzenie jest wyłączone (OFF).)

- 2 Gniazdo zasilania AC IN

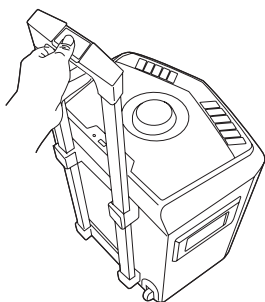
Przenoszenie urządzenia

Urządzenie posiada kółka oraz uchwyt dla łatwego przemieszczania.

1. Naciśnij przycisk blokowania na uchwycie.



2. Pociągnij uchwyt.



3. Zwolnić przycisk, aby zablokować uchwyt na miejscu.

! Uwaga

Aby schować uchwyt, należy nacisnąć przycisk oraz wcisnąć w dół.

! Ostrożnie

- Nie potrząsać za mocno za uchwyt urządzenia. Ponieważ może to spowodować jego uszkodzenie.
- Nie wieszać ciężkich przedmiotów na uchwycie. Ponieważ może to spowodować jego uszkodzenie.
- Nie ciągnąć urządzenia po drogach nieutwardzonych lub schodach.
- Należy uważać, aby nie upuścić urządzenia podczas jego przenoszenia.
- Urządzenie można przenosić po wcześniejszym odłączeniu wszystkich kabli.
- Nie siadać ani nie stawać na urządzeniu. W przeciwnym razie urządzenie może przewrócić i spowodować zranienie.
- Nie wolno ustawiać urządzenia na niestabilnym podłożu oraz należy jest ustawić w miejscu niedostępnym dla dzieci.
- Uważaj, aby urządzenie nie spadło. W przeciwnym razie może dojść do jego usterki, obrażeń ciała i/lub uszkodzenia mienia.
- Zamocować uchwyt podczas użytkowania urządzenia.

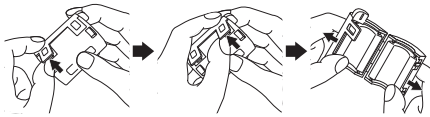
Jak zamocować filtr ferrytowy

Filtr ferrytowy może nie być dołączony, w zależności od przepisów obowiązujących w danym kraju.

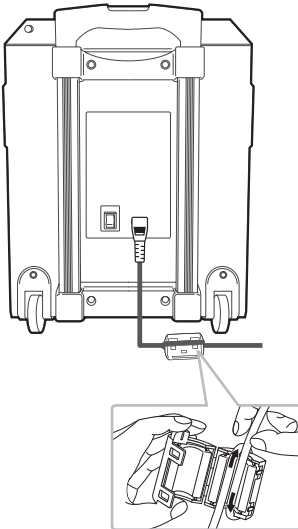
Założ filtr ferrytowy na przewodzie zasilania

Zamontuj filtr ferrytowy w celu zredukowania lub wyeliminowania wszelkich zakłóceń elektrycznych.

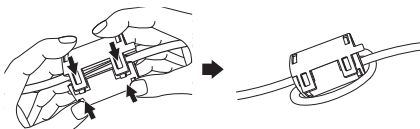
1. Otwórz



2. Nawirń (Raz)



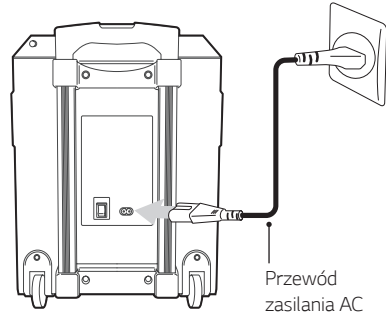
3. Zamknij



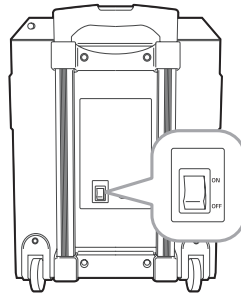
Podłączenie zasilania

Podłączyć urządzenie do źródła zasilania przy pomocy dostarczonego przewodu zasilającego AC.

1. Podłączyć dostarczony przewód zasilający AC do urządzenia.
2. Podłączyć przewód zasilacza AC do gniazdka elektrycznego.



3. Ustaw przełącznik ON/OFF w położenie (ON).



! Uwaga

- Po ustawieniu przełącznika ON/OFF w położenie (ON) urządzenie to włączy się, nawet jeżeli było wyłączone. W przypadku niskiego poziomu naładowania baterii, urządzenie nie włączy się po ustawieniu przełącznika ON/OFF w położenie (ON).
- Jeżeli poziom baterii jest niski, urządzenie wyświetla komunikat LOW BATTERY. Następnie jeżeli poziom baterii stanie się jeszcze niższy, urządzenie wyłączy się automatycznie.

! Uwaga

- Po ustawieniu przełącznika ON/OFF w położenie wyłączenia (OFF) może dojść do wykasowania wcześniejszych ustawień.
- Poprzednie ustawienie może nie zostać zapisane, jeżeli zasilanie urządzenia zostanie wyłączone z powodu niskiego poziomu baterii.

Ładowanie baterii

Urządzenie ma wbudowaną baterię.

- Bateria ta zacznie się ładować po podłączeniu zasilania AC.
- Jeżeli wskaźnik ładowania baterii świeci na czerwono, oznacza to że bateria jest teraz ładowana.
- Jeżeli wskaźnik ładowania baterii świeci na zielono, oznacza to, że bateria jest naładowana. Aby zapewnić efektywne działanie baterii, zaleca się w pełni ładować urządzenie, aż do zgaśnięcia zielonej kontrolki LED.
- Przed pierwszym użyciem urządzenia należy ładować baterię przez około 9 godzin.

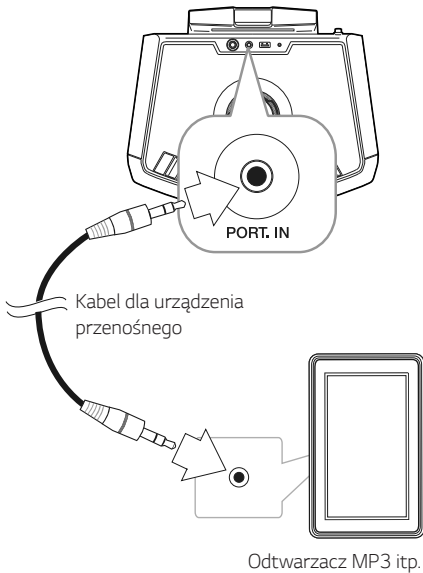
! Uwaga

- Czas pracy wynosi około 15 godzin. (Bateria w pełni naładowana oraz odtwarzanie z głośnością 50 %). Podany czas może się różnić w zależności od stanu akumulatora i warunków pracy.
- Jeżeli ładowanie i słuchanie muzyki odbywa się jednocześnie, ładowanie zajmie więcej czasu.
- Należy całkowicie naładować baterię w zalecany czas po jej uprzednim rozładowaniu.

Podłączenie sprzętu opcjonalnego

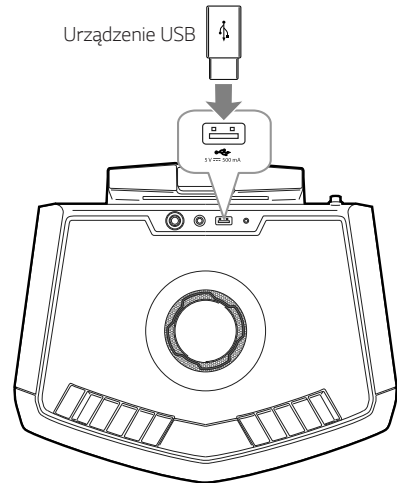
Połączenie PORT. IN

Podłącz wyjście (słuchawkowe lub wyjście linii) urządzenia przenośnego (MP3 lub PMP itp.) do gniazda **PORT. IN**.



Połączenie USB

Podłącz USB (lub odtwarzacz MP3 itp.) do gniazda USB urządzenia.



! Uwaga

Odlączanie urządzenia USB:

1. Wybór innej funkcji.
2. Odlącz urządzenie USB.

Słuchanie muzyki z przenośnego odtwarzacza




Urządzenie może być wykorzystywane do odtwarzania muzyki pochodzącej z wielu typów odtwarzaczy przenośnych.

1. Podłącz odtwarzacz przenośny do gniazda **PORT. IN** systemu.
2. Włącz zasilanie, naciskając przycisk **⏻/⏮** na urządzeniu.
3. Naciśnij **F** na urządzeniu w celu wybrania funkcji **PORT (PORTABLE)**.
4. Włącz odtwarzacz przenośny i uruchom odtwarzanie.

Działania podstawowe

Operacje USB

1. Przyłącz urządzenie USB do portu USB.
2. Naciśnij **F** na urządzeniu w celu wybrania funkcji USB.

Aby	Wykonaj poniższe
Odtwarzanie	Naciśnij > na urządzeniu.
Wstrzymać	Naciśnij > podczas odtwarzania.
Wyszukiwanie wewnątrz pliku	Podczas odtwarzania naciśnij i przytrzymaj przycisk <</>> na urządzeniu, następnie zwolnij go w odpowiednim momencie.
Przejdź do następnego/ poprzedniego pliku	<p>- W trybie pauzy, Wciśnij <</>> na urządzeniu w celu przeskoczenia do następnego/ poprzedniego pliku.</p> <p>- Podczas odtwarzania Wciśnij >> na urządzeniu w celu przeskoczenia do następnego pliku. Jeżeli odtwarzanie trwa krócej niż 2 sekundy, naciśnięcie << na urządzeniu powoduje przejście do poprzedniego pliku. Po odtwarzaniu przez 3 sekundy, wciśnij << na urządzeniu, aby przejść do początku danego pliku.</p>
Odtwarzać wielokrotnie lub losowo	Naciskaj na urządzeniu PRESET/ REPEAT . OFF → ONE  → ALL  → SHUFFLE 

! Uwaga

- Nawet po ponownym uruchomieniu urządzenia lub przełączeniu funkcji, można słuchać muzyki ze źródła, z którego była ostatnio odtwarzana.
- Punkt wznowienia może być wyczyszczony w poniższych przypadkach.
 - Odłączenie nośnika USB od urządzenia.

! Ostrożnie

- Nie wolno odłączać urządzenia USB podczas działania. (Odtwarzanie, itd.)
- Aby zapobiec utracie danych, zalecane jest regularne wykonywanie kopii zapasowych.

Używanie beprzewodowej technologii BLUETOOTH®

Informacje o technologii Bluetooth

Bluetooth to technologia komunikacji bezprzewodowej krótkiego zasięgu.

Dźwięk może zostać przerwany, jeżeli połączenie zostanie zakłócone przez fale elektryczne lub gdy urządzenia **Bluetooth** znajdują się w różnych pokojach.

Łączenie indywidualnych urządzeń w bezprzewodowej technologii **Bluetooth** nie wiąże się z żadnymi opłatami. Telefon komórkowy z technologią bezprzewodową **Bluetooth** może być obsługiwany przez Cascade, jeżeli połączenie było nawiązane przez technologię bezprzewodową **Bluetooth**.

Dostępne urządzenia: telefon komórkowy, MP3, laptop, PDA.

Profile Bluetooth

W celu korzystania z technologii bezprzewodowej **Bluetooth**, urządzenia te muszą obsługiwać niektóre profile. To urządzenie jest kompatybilne z następującym profilem:

A2DP (Profil zaawansowanej dystrybucji audio)

Kodowanie : SBC

Słuchanie muzyki zapisanej na urządzeniach Bluetooth

Łączenie Twojej jednostki z urządzeniem Bluetooth

Przed rozpoczęciem procedury parowania, upewnij się, że funkcja **Bluetooth** jest włączona w urządzeniu **Bluetooth**. Szczegółowe informacje na ten temat można znaleźć w instrukcji obsługi urządzenia **Bluetooth**. Po zakończeniu operacji parowania, nie trzeba jej wykonywać ponownie.

1. Włącz urządzenie.
2. Uruchom urządzenie **Bluetooth** i wykonaj operację parowania. W czasie szukania tej jednostki za pomocą urządzenia **Bluetooth**, może pojawić się na jego ekranie lista znalezionych urządzeń w zależności od jego typu. Twoje urządzenie pojawia się jako „LG FH2(XX)”:

! Uwaga

- XX oznacza dwa ostatnie znaki adresu **Bluetooth**. Jeśli na przykład adres **Bluetooth** urządzenia to 9C:02:98:4A:F7:08, na urządzeniu **Bluetooth** wyświetli się „LG FH2(08)”.
- Sposoby parowania mogą się różnić pomiędzy niektórymi urządzeniami w zależności od typu urządzenia **Bluetooth**. W razie potrzeby wprowadź kod PIN (0000).
- W sposób powyżej opisany w trybie **Bluetooth** można podłączyć jednocześnie maksymalnie 3 urządzenia **Bluetooth**.
- Multi parowanie obsługiwane jest tylko w przypadku urządzeń z systemem Android lub iOS. (Multi parowanie może nie być obsługiwane w zależności od specyfikacji podłączonych urządzeń).
- Usuwane/zdejmowane urządzenie **Bluetooth** (np.: Dongle itp.) nie obsługuje multi parowania.

3. „PAIRED” pojawia się w oknie wyświetlacza i zapala się nazwa urządzenia **Bluetooth**, jeżeli jednostka ta zostanie pomyślnie połączona z urządzeniem **Bluetooth**.

! Uwaga

- Po podłączeniu innych urządzeń multi parowania w oknie wyświetlacza pojawia się w na chwilę komunikat „PAIRED”.
- Jeżeli niemożliwe jest wyświetlenie nazwy urządzenia, na wyświetlaczu pojawia się „-”.

4. Słuchanie muzyki.

Aby odtwarzać muzykę zapisaną na urządzeniu **Bluetooth**, zapoznaj się z instrukcją obsługi urządzenia **Bluetooth**.

! Uwaga

- Podczas korzystania z technologii **Bluetooth®**, urządzenie zewnętrzne **Bluetooth** musi znajdować się jak najbliżej i odległość tę należy zachować. Jednakże połączenie może nie działać prawidłowo w następujących przypadkach:
 - Pomiedzy jednostką a urządzeniem zewnętrznym **Bluetooth** znajduje się przeszkoda.
 - W pobliżu znajduje się urządzenie korzystające z tej samej częstotliwości, co **Bluetooth®**, jak np. sprzęt medyczny, kuchenka mikrofalowa lub sieć bezprzewodowa LAN.
- Po ponownym uruchomieniu urządzenia należy jeszcze raz połączyć urządzenie **Bluetooth**.
- Pomimo tego, że można podłączyć do 3 urządzeń **Bluetooth**, można sterować odtwarzaniem oraz muzyką przy pomocy tylko jednego z nich.

! Uwaga

- Podczas gdy jednostka ta połączona jest z wieloma urządzeniami **Bluetooth**, podczas zmiany funkcji na inną połączenie utrzymuje tylko urządzenie, które aktualnie odtwarza.
- Dźwięk może być przerwany na skutek zakłócenia połączenia przez inne fale elektroniczne.
- Nie można sterować urządzeniem **Bluetooth** za pomocą tego urządzenia.
- W zależności od typu urządzenia, w niektórych przypadkach użycie funkcji **Bluetooth** może okazać się niemożliwe.
- Można korzystać z połączenia bezprzewodowego do połączenia telefonu, odtwarzacza MP3, notebooka itp.
- Im większa jest odległość pomiędzy jednostką a urządzeniem **Bluetooth**, tym niższa jest jakość dźwięku.
- Połączenie **Bluetooth** zostanie rozłączone, gdy jednostka zostanie wyłączona lub urządzenie zewnętrzne **Bluetooth** znajdzie się za daleko.
- Jeżeli połączenie **Bluetooth** zostanie rozłączone, należy ponownie podłączyć urządzenie **Bluetooth** do jednostki.
- Jeżeli **Bluetooth** nie jest podłączony, w oknie wyświetlacza pojawi się napis „READY”.
- Podczas korzystania z funkcji BT (**Bluetooth**) należy wyregulować głośność urządzenia **Bluetooth** do poziomu odpowiedniego do słuchania.
- Jeżeli nie jest to funkcja BT (**Bluetooth**), można podłączyć tylko jedno urządzenie.

Korzystanie z radia

Aby uzyskać lepszy odbiór, wysuń antenę FM i dokonaj regulacji jej ustawiania.

Słuchanie radia

1. Naciskaj **F** na urządzeniu, aż na wyświetlaczu pojawi się FM.
Wybrana zostanie ostatnio słuchana stacja.
2. Strojenie automatyczne:
Naciśnij i przytrzymaj **|<< / >>|** na około dwie sekundy, aż częstotliwość zacznie się zmieniać, następnie zwolnij go. Przeszukiwanie zatrzymuje się po znalezieniu stacji.

lub

Strojenie ręczne:

Naciśnij wielokrotnie **|<< / >>|** na urządzeniu.

3. Głośność reguluje się za pomocą pokrętła **MASTER VOLUME** na urządzeniu.

Zapisywanie stacji radiowych

Można zapisać 10 stacji dla pasma FM.

Przed rozpoczęciem strojenia należy upewnić się, że głośność nie jest ustawiona na zbyt wysokim poziomie.

1. Naciskaj **F** na urządzeniu, aż na wyświetlaczu pojawi się FM.
2. Wybierz żądaną częstotliwość, naciskając **|<< / >>|** na urządzeniu.
3. Wciśnij i przytrzymaj przycisk **PRESET/REPEAT** na urządzeniu przez ponad 2 sekundy. W okienku wyświetlacza zaczyna migać numer.
4. Naciśnij **|<< / >>|** na urządzeniu, aby wybrać żądany numer stacji.
5. Naciśnij **PRESET/REPEAT** na urządzeniu.
Stacja jest zapisana.
6. Powtórz kroki 2 do 5 w celu zaprogramowania innych stacji.
7. Aby słuchać zapamiętanej stacji, naciśnij **PRESET/REPEAT** na urządzeniu.

Usuwanie wszystkich zapisanych stacji

1. Wciśnij i przytrzymaj przycisk **PRESET/REPEAT** na urządzeniu przez pięć sekund. Komunikat „DEL ALL” będzie migać na wyświetlaczu.
 - Jeśli nie ma żadnych zapisanych stacji, urządzenie wyświetli komunikat „NONE”
2. Wciśnij przycisk **PRESET/REPEAT** na urządzeniu, aby usunąć wszystkie zapisane stacje.

Regulacja dźwięku

Ustawianie trybu dźwięku

Ten system posiada określoną ilość wcześniej ustawianych pól dźwięków surround. Wyświetlane elementy dla korektora mogą się różnić w zależności od źródła dźwięku oraz ustawionych efektów.

Przy pomocy przycisku **SOUND EFFECT/BASS BLAST** na urządzeniu można wybrać tryb dźwiękowy.

Na wyświetlaczu	Opis
BASS (BASS BLAST)	Wzmocnienie dźwięku w zakresie niskim, średnimi oraz efektu surround.
POP CLASSIC ROCK JAZZ	Tryb ten daje autentyczną atmosferę dźwięku oraz jednocześnie odczucie uczestniczenia w prawdziwym koncercie muzyki pop, jazz lub klasycznej.
STANDARD	Możesz cieszyć się zoptymalizowanym dźwiękiem.

! Uwaga

Po naciśnięciu i przytrzymaniu przycisku **SOUND EFFECT/BASS BLAST** na urządzeniu można bezpośrednio wybrać efekt BASS.

Inne operacje

Korzystanie z mikrofonu

1. Podłącz mikrofon do gniazda MIC.
2. Uruchoom muzykę.
3. Śpiewaj z akompaniamentem. Ustaw głośność mikrofonu, wciskając **MIC** i obracając **MASTER VOLUME** w prawo lub w lewo na urządzeniu.

! Uwaga

- Jeżeli nie korzystasz z mikrofonu, ustaw poziom **MIC** na minimum lub wyłącz MIC i odłącz z gniazda MIC.
- Mikrofon leżący zbyt blisko głośników może spowodować wysoki nieprzyjemny dźwięk. W takim wypadku, oddal się od głośnika lub zmniejsz poziom jego głośności, przyciskając **MIC** i obracając **MASTER VOLUME**.
- Bardzo głośny dźwięk może ulec zniekształceniu w mikrofonie. W tym przypadku, wciśnij **MIC** i obróć **MASTER VOLUME** do minimum.

ANULOWANIE WOKALU

Można cieszyć się tą funkcją podczas odtwarzania, przez redukcję głośności wokalu dla muzyki pochodzącej z różnych źródeł.

Naciśnij **VOICE CANCELLER**, a na wyświetlaczu pojawi się komunikat "ON".

Aby skasować, naciśnij ponownie **VOICE CANCELLER**.

Jakość wyciszenia wokalu - **VOICE CANCELLER** może być różna i zleży od jakości nagranych plików.

! Uwaga

- Funkcja ta dostępna jest dla trybu USB lub BT (**Bluetooth**).
- Jeżeli funkcja nie jest dostępna, na wyświetlaczu pojawia się komunikat "NOT SUPPORT".
- Funkcję tę można używać tylko po podłączeniu mikrofonu.
- Jeżeli mikrofon nie jest podłączony, na wyświetlaczu pojawia się komunikat „INSERT MIC”.
- Funkcja ta nie działa w trybie MONO.
- Aby uruchomić, należy zmienić tryb lub odłączyć mikrofon.
- Ta funkcja może nie zostać uruchomiona w zależności od statusu podłączonych urządzeń.

ZMIANA KLUCZA

Można dokonać regulacji w 9 krokach (4 kroki do góry, 4 kroki w dół oraz ustawienie oryginalne).

- Aby podwyższyć tonację o prymę, za każdym razem podczas odtwarzania wcisnąć przycisk **#**.
- Aby obniżyć tonację o prymę, za każdym razem podczas odtwarzania wcisnąć przycisk **b**.

! Uwaga

- Funkcja ta dostępna jest dla trybu USB lub BT (**Bluetooth**).
- Jeżeli mikrofon nie jest podłączony, na wyświetlaczu pojawia się komunikat „INSERT MIC”.
- Aby uruchomić, należy zmienić tryb lub odłączyć mikrofon lub zmienić muzykę.
- Ta funkcja może nie zostać uruchomiona w zależności od podłączonych urządzeń.

Automatyczne włączenie zasilania

Urządzenie to uruchomi się automatycznie przez sygnał wejściowy: **Bluetooth**

Jeżeli spróbujesz podłączyć urządzenie **Bluetooth**, jednostka włączy się oraz podłączy urządzenie **Bluetooth**. Możesz rozpocząć odtwarzanie muzyki.

! Uwaga

- Funkcja ta może nie działać w zależności od podłączonego urządzenia.
- W zależności od podłączonego urządzenia, jednostka włącza się, jednak połączenie **Bluetooth** może nie zostać zrealizowane.
- Jeżeli odłączysz połączenie **Bluetooth**, niektóre urządzenia **Bluetooth** będą ciągle próbowały się połączyć. Dlatego zalecane jest rozłączenie połączenia przez wyłączeniem jednostki.
- Jeżeli przełącznik ON/OFF na tylnym panelu jest ustawiony w położeniu wyłączenia (OFF), nie będzie możliwe korzystanie z funkcji Automatyczne włączenie zasilania.

Automatyczna zmiana funkcji

Jeżeli spróbujesz podłączyć urządzenie **Bluetooth**, jednostka przełączy się na tryb **Bluetooth**. Uruchom odtwarzanie muzyki na urządzeniu **Bluetooth**.

Automatyczne wyłączenie

W przypadku gdy główne urządzenie nie jest podłączone do urządzenia zewnętrznego i jest w pełni naładowane, wyłączy się samoczynnie.

Rozwiązywanie problemów

Ogólne


Problem	Przyczyna i rozwiązanie
Urządzenie nie działa poprawnie.	<ul style="list-style-type: none"> • Wyłącz zasilanie tej jednostki oraz podłączonych urządzeń zewnętrznych (Odtwarzacz przenośny, itp.) i włącz ponownie. • Odłącz przewód zasilania tej jednostki oraz podłączonych urządzeń zewnętrznych (Odtwarzacz przenośny, itp.) i podłącz ponownie. • Wyłącz urządzenie (OFF) i włącz (ON) przyciskiem ON/OFF.
Brak zasilania.	<ul style="list-style-type: none"> • Bateria jest rozładowana. Naładować baterię. • Upewnij się, że przełącznik ON/OFF jest położeniu włączony (ON). • Kabel zasilania nie jest podłączony. Podłącz kabel zasilania. • Sprawdź, czy nie nastąpiła przerwa w zasilaniu elektrycznym. Sprawdź działanie przez obsługę innych urządzeń elektronicznych.
Brak dźwięku.	<ul style="list-style-type: none"> • Sprawdź, czy została wybrana prawidłowa funkcja. Naciśnij przycisk funkcji i sprawdź wybraną funkcję.
Stacje radiowe nie są odbierane właściwie.	<ul style="list-style-type: none"> • Antena jest niewłaściwie ustawiona. Aby uzyskać lepszy odbiór, dokonaj regulacji ustawiania anteny. • Siła sygnału stacji radiowej jest zbyt słaba. Ręcznie dostrój stację. • Żadna stacja nie została zapamiętana lub stacje zostały usunięte (przy strojeniu skanującym). Ustaw stacje radiowe – więcej szczegółowych informacji można znaleźć na stronie 15.

Specyfikacja ogólna

Ogólne	
Zasilanie	Patrz główna naklejka urządzenia.
Pobór mocy	Patrz główna naklejka urządzenia.
Wymiary (S x W x G)	Okolo 352,5 mm x 419,6 mm x 269,2 mm
Masa netto	Okolo 9,71 kg
Temperatura robocza	5 °C do 45 °C
Wilgotność robocza	5 % do 60 %
Maksymalna wysokość geograficzna	2000 m

Wejścia	
Tryb wejścia urządzenia (PORT. IN)	2,0 Vrms (gniazdo stereo 3,5 mm) x 1
Mikrofon (MIC)	Czułość 30 mV (1 kHz), gniazdo 6,3 mm x 1

Tuner	
Zakres strojenia FM	87,5 do 108,0 MHz lub 87,50 do 108,00 MHz

System	
Odpowiedź częstotliwościowa	40 do 20 000 Hz
Proporcja sygnału do szumu	Więcej niż 75 dB
Zakres dynamiczny	Więcej niż 80 dB
Zasilanie interfejsu (USB)	5 V  500 mA

Wzmacniacz (całkowita moc wyjściowa RMS)	
Moc całkowita	50 W (4 Ω przy 1 kHz, 10 % THD)

Bateria	
Typ baterii	12 V/7,0 Ah (Akumulator kwasowo-ołowiowy z regulacją zaworową)
Czas działania	Okolo 15 godzin (Bateria w pełni naładowana oraz odtwarzanie z głośnością 50 %.) Podany czas może się różnić w zależności od stanu akumulatora i warunków pracy.
Czas ładowania	Okolo 9 godzin Podany czas może się różnić w zależności od stanu akumulatora i warunków pracy.

- Projekt i specyfikacje mogą ulec zmianom bez powiadomienia.

Konserwacja

Obsługa urządzenia

Wysyłanie urządzenia

Proszę zachować oryginalne opakowanie. W razie konieczności wysłania urządzenia, w celu zapewnienia najlepszej ochrony, zapakuj ponownie urządzenie, tak jak było zapakowane fabrycznie.

Powierzchnie zewnętrzne należy utrzymywać w czystości

Nie używać w pobliżu urządzenia cieczy agresywnych, takich jak środki owadobójcze. Czyszczenie z dużą siłą może zniszczyć powierzchnię. Nie pozostawiać przez dłuższy czas produktów gumowych lub plastikowych w kontakcie z urządzeniem.

Czyszczenie urządzenia

Aby oczyścić urządzenie, użyj miękkiej, suchej szmatki. Jeżeli powierzchnie są mocno zabrudzone, użyj miękkiej szmatki lekko zwilżonej w roztworze delikatnego detergentu. Nie stosuj silnych rozpuszczalników, takich jak alkohol, benzen, rozcieńczalniki, ponieważ mogą uszkodzić powierzchnię urządzenia.

Znaki handlowe i licencje



Nazwa **Bluetooth**[®] oraz logo są własnością firmy **Bluetooth**[®] SIG, Inc, a ich użytkowanie przez firmę LG Electronics odbywa się na podstawie licencji.

Pozostałe znaki towarowe i nazwy handlowe są własnością ich prawowitych właścicieli.

