

FR Guide de l'utilisateur  
 EN User's guide  
 DE Bedienungsanleitung  
 NL Gebruiksaanwijzing  
 ES Guía del usuario  
 PT Guia del usuario  
 IT Manuale d'uso  
 DA Brugsvejledning  
 NO Bruksanvisning  
 SV Användarhandbok  
 FI Käyttöopas  
 TR Kullanım kılavuzu  
 EL Οδηγός χρήσης  
 PL Instrukcja obsługi  
 CS Návod k použití  
 SK Používateľská príručka  
 HU Használati útmutató  
 SL Navodila za uporabnika  
 RU Руководство пользователя  
 HR Upute za uporabu  
 RO Ghidul utilizatorului  
 ET Kasutusjuhend  
 LT Naudootojo vadovas  
 LV Lietošanas pamācība  
 BG Ръководство на потребителя  
 SR Korisničko uputstvo  
 BS Korisnički priručnik  
 TH คู่มือผู้ใช้  
 AR دليل الإستعمال



Pro Express X-Pert



Protect X-Pert

\* FR Selon modèle / EN Depending on model / DE Je nach Modell / NL Afhankelijk van het model / ES Según modelo / PT Consoante o modelo / IT Secondo i modelli / DA Afhængig af model / NO Avhenger av modell / SV Beroende på modell / FI Mallista riippuen / TR Modele göre / EL ανάλογα με το μοντέλο / PL W zależności od typu / CS Podle modelu / SK V závislosti od modelu / HU Modelltől függően / SL Odvisno od modela / RU В зависимости от модели / UK Залежно від моделі / HR Ovisno o modelu / RO Ovisno o modelu / ET Sõltuvalt mudelist / LT Pagal modelį / LV Atbilstoši modelim / SR U zavisnosti od modela / BS Zavisno od modela / TH แดกต่างกันไปในแต่ละรุ่น / AR حسب الموديل

FR Veuillez lire attentivement le livret "Consignes de sécurité et d'utilisation" avant la première utilisation / EN Please read carefully the «Safety and use instructions» booklet before first use / DE Lesen Sie vor dem erstmaligen Gebrauch aufmerksam die Broschüre „Sicherheits- und Bedienungshinweise“ durch / NL Gelieve vóór het eerste gebruik aandachtig het boekje met de veiligheids- en gebruiksvorschriften door te nemen / ES Lea detenidamente el libro «Instrucciones de seguridad y de uso» antes de utilizar el aparato por primera vez / PT Leia atentamente o manual «Instruções de segurança e utilização» antes da primeira utilização / IT Leggere con attenzione il libretto «Norme di sicurezza e d'uso» al primo utilizzo / DA Læs hæftet «Sikkerheds- og brugsanvisning» grundigt igennem inden den første ibrugtagning / NO Les nøye heftet «Råd om sikkerhet og bruk» før første gangs bruk / SV Var god läs häftet "Säkerhets- och användningsinstruktioner" innan den första användningen / FI Lue turvallisuuks- ja käyttöohjeivihko huolellisesti ennen ensimmäistä käyttökertaa / TR İlk kullanımdan önce «Güvenlik ve kullanım talimatları» kitapçığını dikkatlice okuyun / EL Διαβάστε προσεκτικά το εγχειρίδιο «Οδηγίες ασφαλείας και χρήσης» πριν από την πρώτη χρήση / PL Przed pierwszym użyciem proszę uważnie przeczytać broszurę „Zalecenia dotyczące bezpieczeństwa i użytkowania” / CS Před prvním použitím si, prosím, pečlivě prostudujte „Bezpečnostní pokyny pro použití” / SK Pred prvým použitím si pozorne prečítajte „Bezpečnostné odporúčania a použitie” / HU Az első használat előtt figyelmesen olvassa el a „Biztonsági előírások és használati útmutató” című fejezetet / SL Pred prvo uporabo natančno preberite «Navodila za varno uporabo» / RU Перед первым использованием внимательно прочитайте инструкцию «Меры безопасности и правила использования» / UK Перед першим використанням уважно прочитайте посібник «Правила техніки безпеки та рекомендації щодо використання» / HR Molimo da prije prve uporabe pažljivo pročitate priručnik „Sigurnosne upute” / RO Înainte de prima utilizare, citiți cu atenție manualul „Instrucțiuni de siguranță și de utilizare” / ET Palun lugege enne esimest korda kasutamist hoolikalt ohutuse kasutusjuhendit / LT Atidžiai perskaitykite knygelę „Saugos ir naudojimo reikalavimai” prieš naudodami įrenginį pirmą kartą / LV Pirms izmantojat ierīci pirmoreiz, lūdzu rūpīgi izlasiet brošūru «Norādījumi par drošību un lietošanu» / BG Моля, прочетете внимателно книжката «Препоръки за безопасност и употреба» преди първоначална употреба / SR Molimo da pre prve upotrebe pažljivo pročitate knjžicu «Uputstva za bezbednost i upotrebu» / BS Molimo da prije prve upotrebe pažljivo pročitate knjžicu «Upute za sigurnost i upotrebu» / TH ศึกษารายงานเพื่อความปลอดภัยก่อนการใช้งานครั้งแรก / AR اقرأ دليل السلامة وإرشادات الإستعمال، بعناية، قبل الإستعمال للمرة الأولى

**Утюги электрические с парогенератором Tefal модели GV8xxxxx GV7xxxxx**  
 Изготовлено во Франции для холдинга "GROUPE SEB", France (Groupe SEB, Chemin du Petit Bois Les 4 M - BP 172 69134 Ecully Cedex France)  
 Групп SEB, Шмэн дю Пти Буа Ле 4 М – БП 17269134 Экули Седек Франс  
 Официальный представитель, импортер - ЗАО "Группа СЕБ-Восток" 125171, г. Москва, Ленинградское ш., д. 16А, стр. 3 тел. 213-32-32  
**Информация о сертификации:**  
 • Сертификат соответствия № TC RU C-FR.АГ27.В.00285  
 • Срок действия с 22.10.2013 по 21.10.2018  
 • Выдан ОС ООО «ИНТЕРСТАНДАРТ»

**Соответствуют требованиям:**  
 • ТР ТС 004/2011 «О безопасности низковольтного оборудования», утв. Решением КТС от 16.08.2011г. №768.  
 • ТР ТС 020/2011 «Электромагнитная совместимость технических средств», утв. Решением КТС от 09.12.2011г. №879.

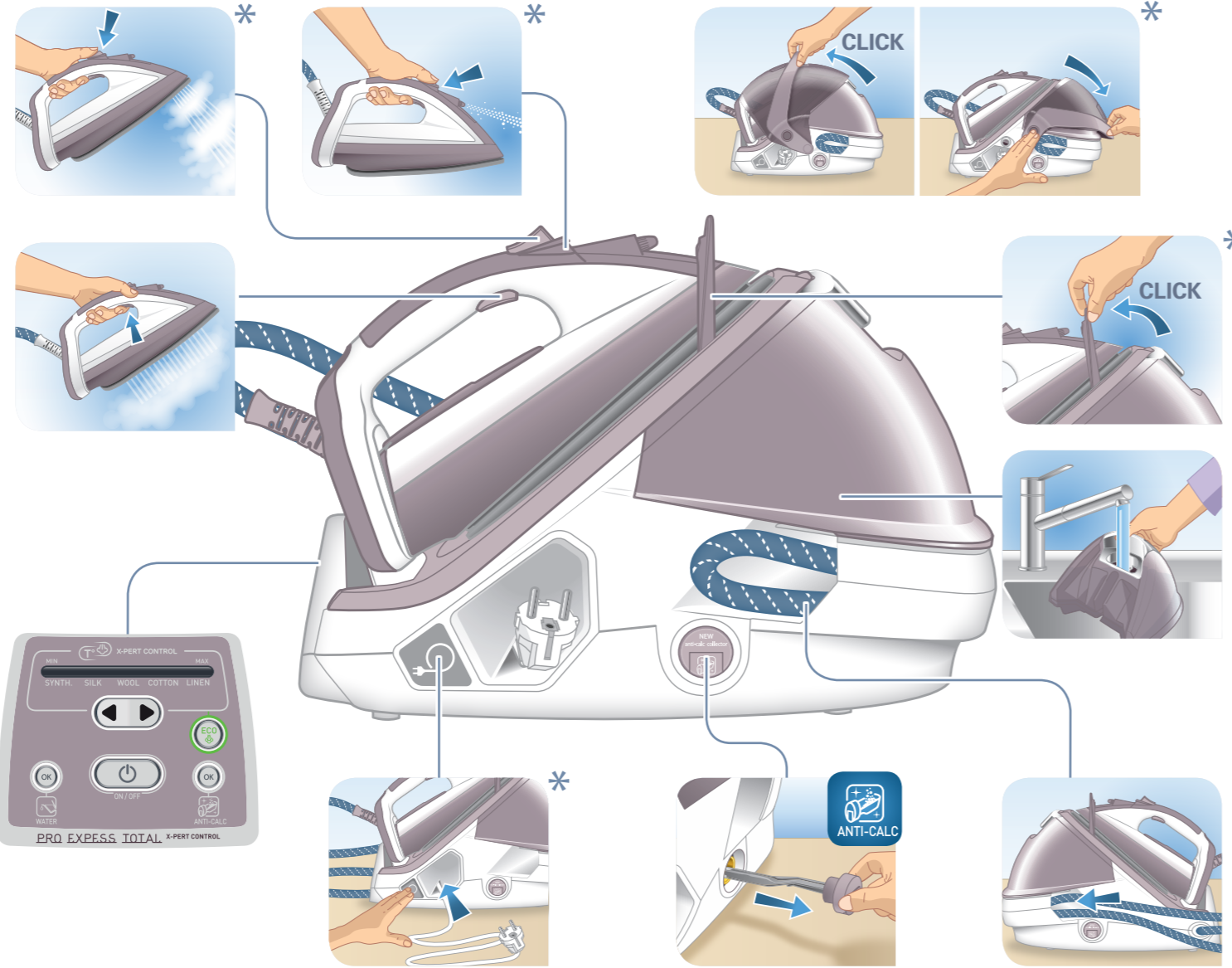


Срок службы изделия 2 года с даты продажи.

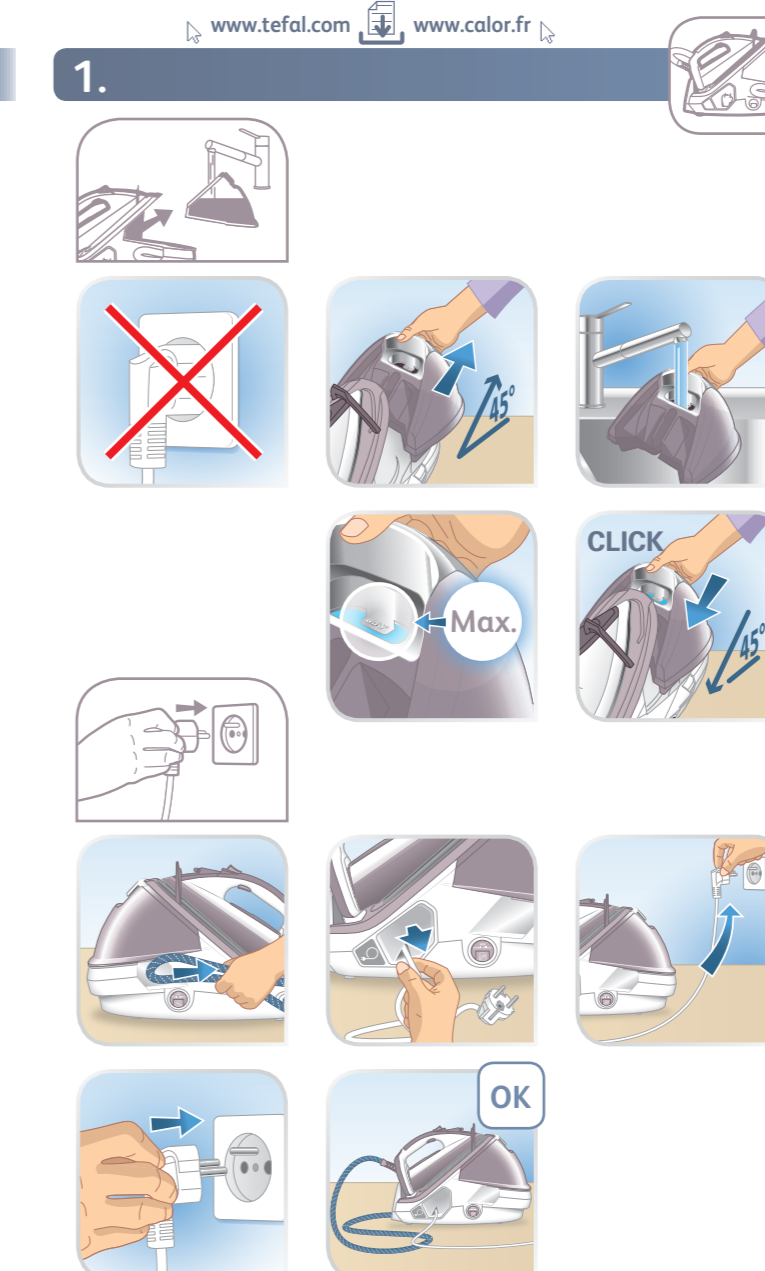
www.tefal.com www.calor.fr

\* FR Selon modèle / EN Depending on model / DE Je nach Modell / NL Afhankelijk van het model / IT Secondo i modelli / DA Afhængig af model / NO Avhengig av modell / SV Beroende på modellen / FI Mallista riippuen / TR Modele göre modelu / HU Modelltől függően / SL Odvisno od modela / RU В зависимости от модели / UK Залежно від моделі / HR Ovisno o modelu / RO Ovisno o modelu / ET Sõltuvalt mudelist / LT Pagal modelį / LV Atbilstoši modelim / SR U zavisnosti od modela / BS Zavisno od modela / ES Según modelo / PT Consoante o modelo / IT Secondo i modelli / DA Afhængig af model / NO Avhengig av modell / SV Beroende på modellen / FI Mallista riippuen / TR Modele göre modelu / HU Modelltől függően / SL Odvisno od modela / RU В зависимости от модели / UK Залежно від моделі / HR Ovisno o modelu / RO Ovisno o modelu / ET Sõltuvalt mudelist / LT Pagal modelį / LV Atbilstoši modelim / SR U zavisnosti od modela / BS Zavisno od modela / TH แยกต่างกันไปในแต่ละรุ่น / AR حسب الموديل

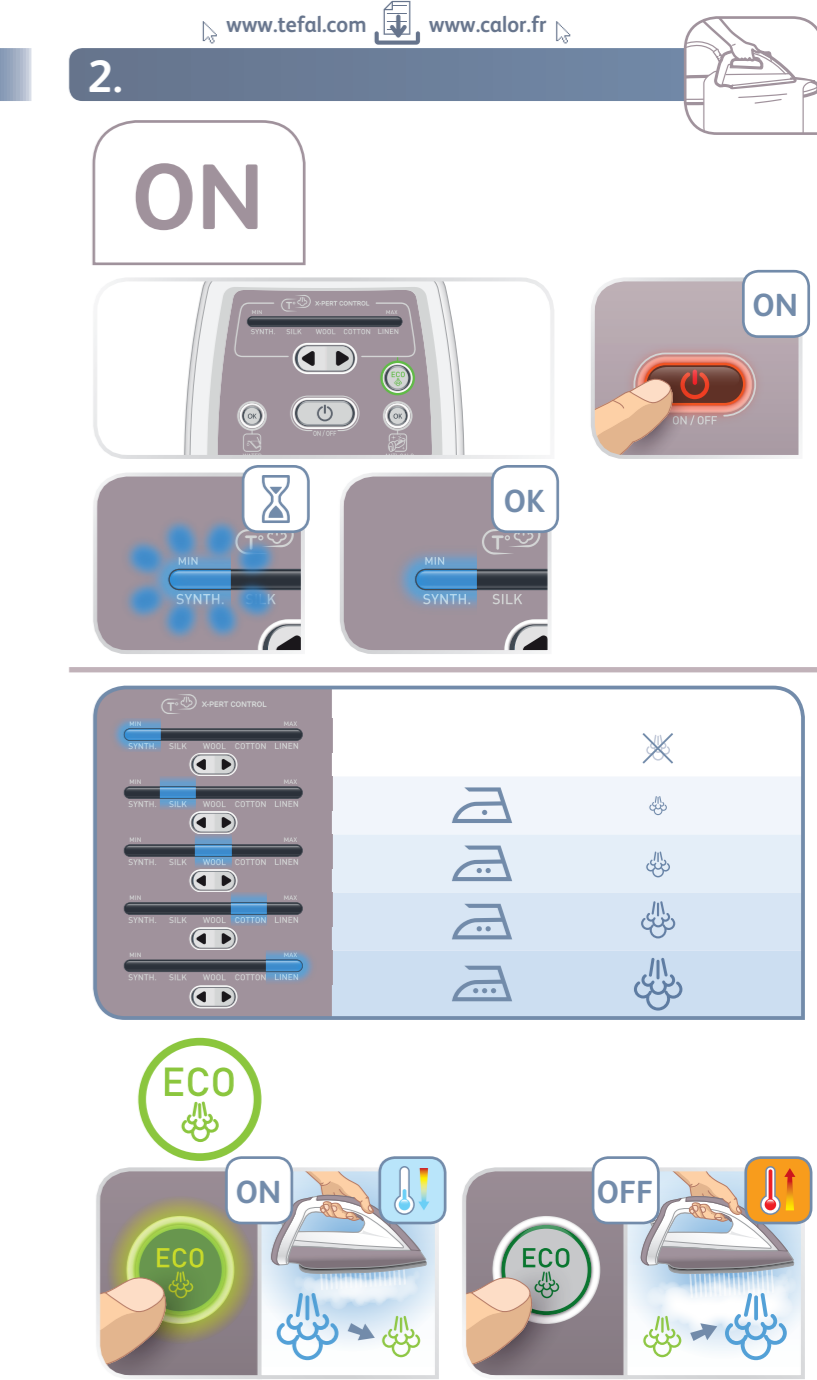
www.tefal.com www.calor.fr



\* FR Selon modèle / EN Depending on model / DE Je nach Modell / NL Afhankelijk van het model / IT Secondo i modelli / DA Afhængig af model / NO Avhengig av modell / SV Beroende på modellen / FI Mallista riippuen / TR Modele göre modelu / HU Modelltől függően / SL Odvisno od modela / RU В зависимости от модели / UK Залежно від моделі / HR Ovisno o modelu / RO Ovisno o modelu / ET Sõltuvalt mudelist / LT Pagal modelį / LV Atbilstoši modelim / SR U zavisnosti od modela / BS Zavisno od modela / TH แยกต่างกันไปในแต่ละรุ่น / AR حسب الموديل



\* FR Selon modèle / EN Depending on model / DE Je nach Modell / NL Afhankelijk van het model / IT Secondo i modelli / DA Afhængig af model / NO Avhengig av modell / SV Beroende på modellen / FI Mallista riippuen / TR Modele göre modelu / HU Modelltől függően / SL Odvisno od modela / RU В зависимости от модели / UK Залежно від моделі / HR Ovisno o modelu / RO Ovisno o modelu / ET Sõltuvalt mudelist / LT Pagal modelį / LV Atbilstoši modelim / SR U zavisnosti od modela / BS Zavisno od modela / TH แยกต่างกันไปในแต่ละรุ่น / AR حسب الموديل



\* FR Selon modèle / EN Depending on model / DE Je nach Modell / NL Afhankelijk van het model / IT Secondo i modelli / DA Afhængig af model / NO Avhengig av modell / SV Beroende på modellen / FI Mallista riippuen / TR Modele göre modelu / HU Modelltől függően / SL Odvisno od modela / RU В зависимости от модели / UK Залежно від моделі / HR Ovisno o modelu / RO Ovisno o modelu / ET Sõltuvalt mudelist / LT Pagal modelį / LV Atbilstoši modelim / SR U zavisnosti od modela / BS Zavisno od modela / TH แยกต่างกันไปในแต่ละรุ่น / AR حسب الموديل