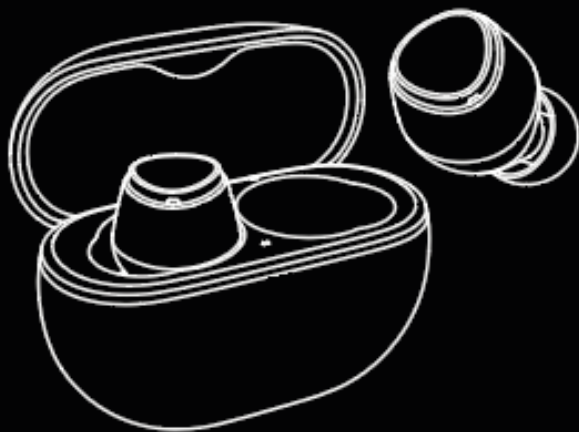


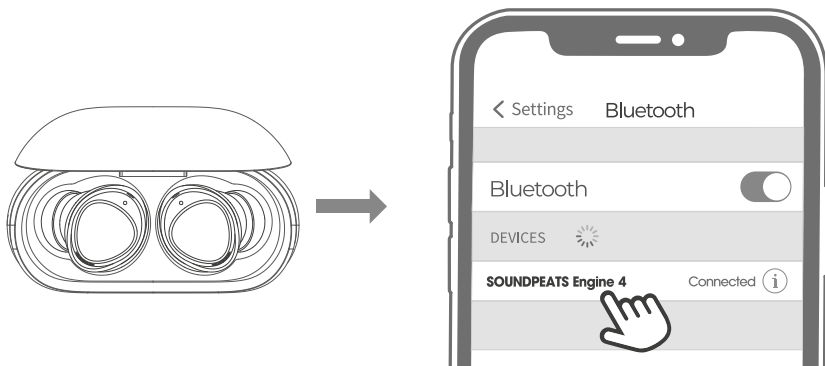
Engine 4
WIRELESS EARBUDS



Słuchawki

INSTRUKCJA OBSŁUGI

Przed pierwszym użyciem



1. Otwórz pokrywę etui ładującego, aby wyjąć słuchawki, usuń folię izolacyjną z górnej części obu słuchawek, a następnie włóż obie słuchawki z powrotem do etui ładującego. Naciśnij i przytrzymaj przycisk na dole etui ładującego przez 3 sekundy, aż wskaźnik wewnątrz etui ładującego zacznie migać na biało. Słuchawki są wtedy w trybie parowania.
2. Włącz Bluetooth w urządzeniu i wybierz SOUNDPEATS Engine 4 z listy Bluetooth, aby zakończyć parowanie.

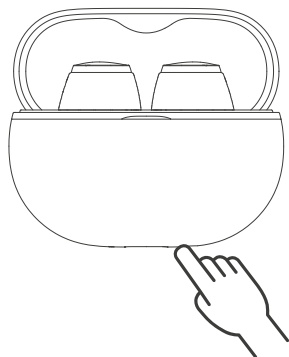
Parowanie z drugim urządzeniem

Słuchawki SOUNDPEATS Engine 4 można sparować jednocześnie z dwoma urządzeniami.

Jak sparować: Po sparowaniu słuchawek z urządzeniem A, wyłącz Bluetooth urządzenia A. Powtórz operację parowania, aby podłączyć słuchawki do urządzenia B. Po zakończeniu parowania włącz Bluetooth urządzenia A, aby zakończyć parowanie.

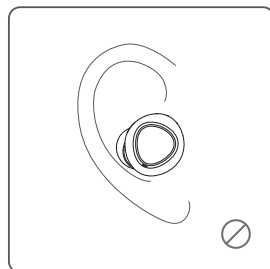
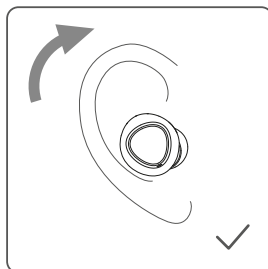
Reset

1. Umieść obie słuchawki z powrotem w etui i upewnij się, że są prawidłowo umieszczone.
2. Przy otwartej pokrywie etui naciśnij i przytrzymaj przycisk na spodzie etui ładującego przez 10 sekund, aż wskaźnik wewnątrz etui ładującym mignie dwukrotnie na biało.
3. Zamknij pokrywę etui i otwórz ją ponownie. Słuchawki zostały pomyślnie aktywowane.

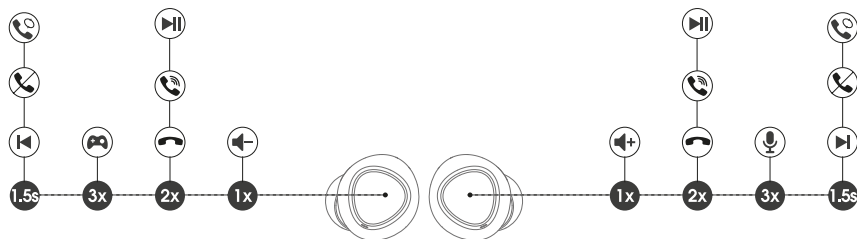


Jak nosić

1. Sprawdź, która ze słuchawek to lewa, a która prawa i włóż do odpowiedniego ucha.



Schemat produktu



Funkcje przycisków

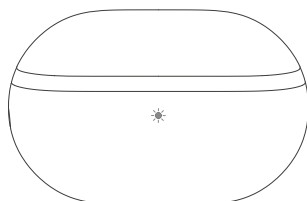
Włączanie	Auto: Otwórz etui ładujące; słuchawki włączą się automatycznie Ręcznie: Naciśnij i przytrzymaj przycisk MFB przez 1,5 s, przy wyłączonych słuchawkach
Wyłączenie	Auto: Umieść słuchawki w etui do ładowania i zamknij pokrywę etui Ręcznie: Naciśnij i przytrzymaj przycisk MFB przez 10 sekund, gdy słuchawki są włączone
Odtwarzanie/Pauza	Dwukrotnie dotknij przycisk MFB
Głośność-	Naciśnij przycisk MFB na lewej słuchawce
Głośność+	Naciśnij przycisk MFB na prawej słuchawce
Poprzedni utwór	Naciśnij i przytrzymaj przycisk MFB przez 1,5 s lewej słuchawki
Następny utwór	Naciśnij i przytrzymaj przycisk MFB przez 1,5 s prawej słuchawki
Odbieranie/zakończanie połączeń telefonicznych	Dwukrotnie dotknij przycisk MFB
Odrzucanie połączeń	Naciśnij i przytrzymaj przycisk MFB przez 1,5 sekundy.
Przełączanie pomiędzy dwoma połączeniami	Naciśnij i przytrzymaj przycisk MFB przez 1,5 sekundy.
Aktywacja trybu gry	Naciśnij trzy razy przycisk MFB na lewej słuchawce
Wł/wył funkcję asystenta głosowego	Naciśnij trzy razy przycisk MFB na prawej słuchawce

Pytania i odpowiedzi

Pytanie: Co wyświetla wskaźnik etui ładującego?

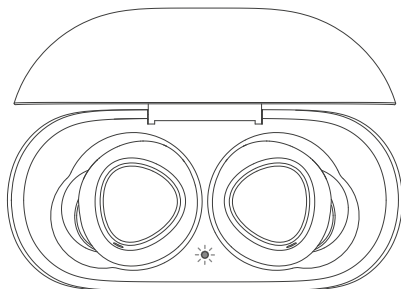
1. Moc akumulatora etui ładującego (gdy etui ładujące nie jest w trybie ładowania) :

100%—50%	Wskaźnik świeci się na zielono
49%-10%	Wskaźnik świeci się na żółto
<10%	Wskaźnik świeci się na czerwono



2. Stan ładowania etui ładującego:

<20%	Wskaźnik miga powoli na czerwono
20%-69%	Wskaźnik miga powoli na żółto
70%-99%	Wskaźnik miga powoli na zielono
100%	Wskaźnik świeci się na zielono

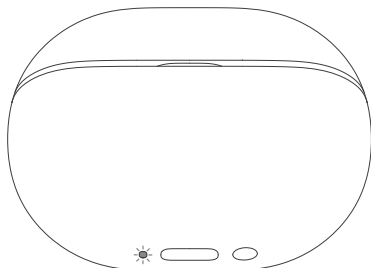


Pytanie: Co sygnalizuje wskaźnik na spodzie etui ładującego?

Odpowiedź: Istnieją dwa stany wskaźnika w trakcie ładowania etui:

1.Kolor czerwony wskaźnika świeci się zawsze, gdy etui i nie jest w pełni naładowane.

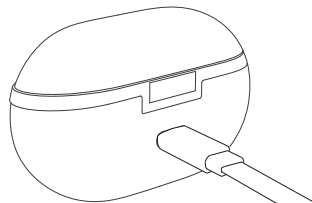
2.Wskaźnik zgaśnie, gdy etui będzie w pełni naładowane.



Pytanie: Jak naładować etui?

1. Podłącz etui do ładowarki z portem ładowania USB-C (moc prądu nie może przekraczać 1A).

2. Jeśli słuchawki oraz etui nie są używane przez dłuższy czas, należy naładować je co najmniej raz na trzy miesiące.



Pytanie: Dlaczego słuchawki, pomimo włożenia do etui i zamknięcia pokrywy, są nadal połączone z telefonem?

Opowiedź:

1. Sprawdź, czy słuchawki są prawidłowo włożone do etui, a styki na słuchawkach i etui są czyste. Jeżeli nie, wyczyść je za pomocą suchej, miękkiej ściereczki.

2. Upewnij się, że moc akumulatora etui jest wystarczająca. Jeżeli jego moc jest zbyt słaba, etui nie będzie mogło rozłączyć słuchawek z telefonem po ich włożeniu.

Producent: Shenzhen SoundSOUL Information Technology
Company Limited

Adres: Room 1308-1309, Building B, Huihai Square, Chuangye
Road, Longhua District, Shenzhen, China, 518109

Produkt: Słuchawki Soundpeats

Model: Engine4

Częstotliwość robocza: 2.4 GHz - 2.4835 GHz

Maksymalna moc częstotliwości roboczej: 81dBm

Wyrób jest zgodny z dyrektywą Parlamentu Europejskiego i
Rady 2014/53/UE z dnia 16 kwietnia 2014 r. w sprawie
harmonizacji ustawodawstw państw członkowskich
dotyczących udostępniania na rynku urządzeń radiowych i
uchylającą dyrektywę 1999/5/WE.

Deklaracja zgodności dostępna na stronie internetowej:

<https://files.innpro.pl/Soundpeats>

Środki ostrożności:

1. Przed przystąpieniem do ładowania sprawdź czy styki urządzenia są czyste.
2. Nigdy nie pozostawiaj urządzenia podczas użytkowania i ładowania bez nadzoru.
3. Zadbaj o to, aby w sytuacji awaryjnej móc szybko odłączyć urządzenie od źródła zasilania.
4. Nigdy nie wystawiaj urządzenia na działanie wysokiej temperatury.
5. Ładuj urządzenie w miejscu suchym i dobrze wentylowanym z dala od materiałów łatwopalnych, zachowaj wolną przestrzeń min 1m od innych obiektów.
6. Nigdy nie zakrywaj urządzenia podczas ładowania
7. Nigdy nie używaj zasilacza, stacji ładowania, kabli itp bez rekomendacji i atestu producenta.
8. Zadbaj o swoje mienie, urządzenie wyposażone jest w ogniwa które są trudne do ugaszenia, wyposaż się w płachtę gaśniczą.

Ochrona środowiska



Zużyty sprzęt elektroniczny oznakowany zgodnie z dyrektywą Unii Europejskiej, nie może być umieszczany łącznie z innymi odpadami komunalnymi. Podlega on selektywnej zbiórce i recyklingowi w wyznaczonych punktach. Zapewniając jego prawidłowe usuwanie, zapobiegasz potencjalnym, negatywnym konsekwencjom dla środowiska naturalnego i zdrowia ludzkiego. System zbierania zużytego sprzętu zgodny jest z lokalnie obowiązującymi przepisami ochrony środowiska dotyczącymi usuwania odpadów. Szczegółowe informacje na ten temat można uzyskać w urzędzie miejskim, zakładzie oczyszczania lub sklepie, w którym produkt został zakupiony.



Produkt spełnia wymagania dyrektyw tzw. Nowego Podejścia Unii Europejskiej (UE), dotyczących zagadnień związanych z bezpieczeństwem użytkownika, ochroną zdrowia i ochroną środowiska, określających zagrożenia, które powinny zostać wykryte i wyeliminowane.

Niniejszy dokument jest tłumaczeniem oryginalnej instrukcji obsługi, stworzonej przez producenta.

Produkt należy regularnie konserwować (czyścić) we własnym zakresie lub przez wyspecjalizowane punkty serwisowe na koszt i w zakresie użytkownika. W przypadku braku informacji o koniecznych akcjach konserwacyjnych cyklicznych lub serwisowych w instrukcji obsługi, należy regularnie, minimum raz na tydzień oceniać odmiennosć stanu fizycznego produktu od fizycznie nowego produktu. W przypadku wykrycia lub stwierdzenia jakiegokolwiek odmiennosć należy pilnie podjąć kroki konserwacyjne (czyszczenie) lub serwisowe. Brak poprawnej konserwacji (czyszczenia) i reakcji w chwili wykrycia stanu odmiennosć może doprowadzić do trwałego uszkodzenia produktu. Gwarant nie ponosi odpowiedzialności za uszkodzenia wynikające z zaniedbania.

Szczegółowe informacje o warunkach gwarancji dystrybutora /
producenta dostępne na stronie internetowej
<https://serwis.innpro.pl/gwarancja>

Akumulator LI-ION

Urządzenie wyposażone jest w akumulator LI ION (litowo-jonowy), który z uwagi na swoją fizyczną i chemiczną budowę starzeje się z biegiem czasu i użytkowania. Producent określa maksymalny czas pracy urządzenia w warunkach laboratoryjnych, gdzie występują optymalne warunki pracy dla urządzenia, a sam akumulator jest nowy i w pełni naładowany. Czas pracy w rzeczywistości może się różnić od deklarowanego w ofercie i nie jest to wada urządzenia a cecha produktu. Aby zachować maksymalną żywotność akumulatora, nie zaleca się go rozładowywać do poziomu poniżej 3,18V lub 15% ogólnej pojemności. Niższe wartości, jak np. 2,5V dla ogniwa uszkadzają je trwale i nie jest to objęte gwarancją. W przypadku zaniechania używania akumulatora lub całego urządzenia przez czas dłuższy niż jeden miesiąc należy akumulator naładować do 50% i sprawdzać cyklicznie co dwa miesiące poziom jego naładowania. Przechowuj akumulator i urządzenie w miejscu suchym, z dala od słońca i ujemnych temperatur.

Akumulator LIPO

Urządzenie wyposażone jest w akumulator LI PO (litowo-polimerowy), który z uwagi na swoją fizyczną i chemiczną budowę starzeje się z biegiem czasu i użytkowania. Producent określa maksymalny czas pracy urządzenia w warunkach laboratoryjnych, gdzie występują optymalne warunki pracy dla urządzenia, a sam akumulator jest nowy i w pełni naładowany. Czas pracy w rzeczywistości może się różnić od deklarowanego w ofercie i nie jest to wada urządzenia a cecha produktu. Aby zachować maksymalną żywotność akumulatora, nie zaleca się go rozładowywać do poziomu poniżej 3,5V lub 5% ogólnej pojemności. Niższe wartości, jak np 3,2V dla ogniwa uszkadzają je trwale i nie jest to objęte gwarancją. W przypadku zaniechania używania akumulatora lub całego urządzenia przez czas dłuższy niż jeden miesiąc należy akumulator naładować do 50% i sprawdzać cyklicznie co dwa miesiące poziom jego naładowania. Przechowuj akumulator i urządzenie w miejscu suchym, z dala od słońca i ujemnych temperatur.