



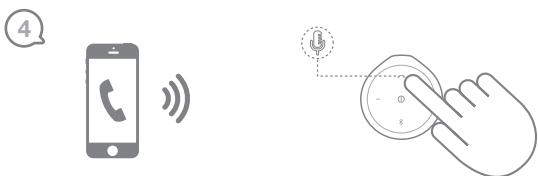
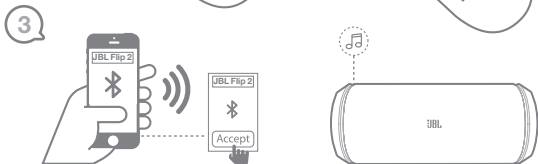
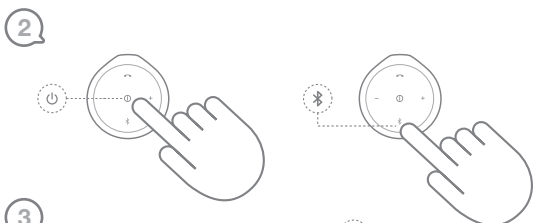
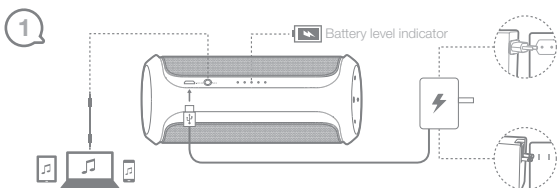
Flip 2



FLIP 2

Quick Start Guide

Guide de démarrage rapide



LED Behavior

	OFF	Blinking	ON
⏻	Product is OFF	NA	Product is ON
📶	Not connected	Pairing mode	Connected
☎	Call not active	Phone ringing	Call active

FLIP 2

Quick Start Guide

Guide de démarrage rapide

EN

- Transducers: 1.5"(40mm)x2
- Amplifier power: 2x6w
- Frequency response: 100Hz - 20KHz
- Signal-to-noise ratio: 80dB(A-weight)
- Input connections: AUX_in and Bluetooth
- Listening time on battery up to 5 hours (varies by volume level and audio content)
- Battery charge time: 3 Hours for adapter
- Battery type: Lithium polymer, 3.7V, 2000mAh, 7.4Wh
- Dimensions (Dia x H): 65mm x 160mm
- Bluetooth transmitter frequency range: 2.402-2.480 GHz
- Bluetooth transmitter power: 0-4 dBm
- Bluetooth transmitter modulation: GFSK, $\pi/4$ DQPSK, 8DPSK

ES

- Transductores: 1.5" (40mm) x 2
- Potencia de amplificación: 2 x 6 W
- Intervalo de frecuencias: 100 Hz – 20 KHz
- Relación señal-ruido: 80 Db (peso A)
- Conexiones de entrada: AUX_in y Bluetooth
- El tiempo de audición con batería es de hasta 5 horas (varía según el nivel de volumen y el contenido de audio).
- Tiempo de carga de la batería: 3 Horas para el adaptador
- Tipo de batería: polímero de litio, 3.7 V, 2000 mAh, 7.4 Wh
- Dimensiones (Dia x A) 65mm x 160mm
- Alcance de frecuencia del transmisor Bluetooth: 2.402-2.480 GHz
- Potencia del transmisor Bluetooth: 0-4 dBm
- Modulación del transmisor Bluetooth: GFSK, $\pi/4$ DQPSK 8DPSK

FR

- Transducteurs: 1.5 " (40mm) x 2
- Puissance de l'amplificateur: 2 x 6 W
- Plage de fréquences: 100 Hz à 20 KHz
- Rapport signal sur bruit: 80 dB (pondéré)
- Connexions d'entrée: AUX_in et Bluetooth
- Durée d'écoute sur batterie jusqu'à 5 heures (en fonction du niveau du volume et du contenu audio)
- Temps de charge de la batterie: 3 heures sur l'adaptateur
- Type de batterie: Lithium polymère, 3.7 V, 2000 mAh, 7.4 Wh
- Dimensions (Dia x H): 65mm x 160mm
- Plage de fréquences de l'émetteur Bluetooth: 2.402-2.480 GHz
- Puissance de l'émetteur Bluetooth: 0-4 dBm
- Modulation de l'émetteur Bluetooth: GFSK $\pi/4$ DQPSK 8DPSK

PT

- Transdutores: 1.5" (40mm) x 2
- Potência do amplificador: 2 x 6 W
- Resposta em frequência: 100 Hz – 20 KHz
- Relação sinal/ruído: 80 Db (peso A)
- Ligações de entrada: AUX_in e Bluetooth
- Tempo de audição com bateria até 5 horas (varia consoante o nível de volume e conteúdo de áudio)
- Tempo de carregamento da bateria: 3 horas para adaptador
- Tipo de bateria: Polímero de lítio, 3.7 V, 2000 mAh, 7.4 Wh
- Dimensões (Diâm. x A): 65mm x 160mm
- Gama de frequências do transmissor Bluetooth: 2.402-2.480 GHz
- Potência do transmissor Bluetooth: 0-4 dBm
- Modulação do transmissor Bluetooth: GFSK, $\pi/4$ DQPSK, 8DPSK

FLIP 2

Quick Start Guide

Guide de démarrage rapide

DE

- Singnalumwandler: 1.5" (40mm) x 2
- Verstärkerleistung: 2 x 6 W
- Frequenzabhängigkeit: 100 Hz – 20 KHz
- Rauschabstand: 80 Db (A-Schalldruckpegel)
- Eingangsverbindungen: AUX_in und Bluetooth
- Wiedergabezeit mit Batterie bis zu 5 Stunden (abhängig von Lautstärke und Audioinhalten)
- Akku-Ladezeit: 3 Stunden für die Komponente
- Batterie: Lithium Polymer, 3.7 V, 2000 mAh, 7.4 Wh
- Dimensionen (Durchmesser x Höhe): 65mm x 160mm
- Frequenzbereich für die
- Bluetooth-Übertragung: 2.402-2.480 GHz
- Bluetooth-Übertragungsleistung: 0-4 dBm
- Bluetooth-Übertragungsmodulation: GFSK, $\pi/4$ DQPSK, 8DPSK

NL

- Transducers: 1.5" (40mm) x 2
- Versterkervermogen: 2 x 6 W
- Frequentiebereik: 100 Hz – 20 KHz
- Signaal-ruisverhouding: 80 Db (A-gewogen)
- Verbinding mislukt. AUX_in en Bluetooth
- Luistertijd op batterij tot 5 uur (afhankelijk van volumeniveau en audio-inhoud)
- Oplaaadtijd batterij: 3 uur voor adapter
- Type batterij: Lithiumpolymeer, 3.7 V, 2000 mAh, 7.4 Wh
- Afmetingen (Diameter x H): 65mm x 160mm
- Bluetooth transmitter frequentiebereik: 2.402-2.480 GHz
- Bluetooth transmitter vermogen: 0-4 dBm
- Bluetooth transmitter modulatie: GFSK, $\pi/4$ DQPSK, 8DPSK

IT

- Trasduttori: 2 x 1.5"(40mm)
- Potenza dell'amplificatore: 2 x 6 W
- Risposta di frequenza: 100 Hz – 20 KHz
- Rapporto segnale-rumore: 80 Db (peso A)
- Conessioni di ingresso: AUX_in e Bluetooth
- Il tempo di ascolto con la batteria è massimo 5 ore (varia in base al livello del volume e ai contenuti audio)
- Tempo di carica della batteria: 3 ore per adattatore
- Tipo di batteria: Polimero di litio, 3.7 V, 2000 mAh, 7.4 Wh
- Dimensioni (Diam. x Alt.): 65mm x 160mm
- Intervallo di frequenza del trasmettitore Bluetooth: 2.402-2.480 GHz
- Potenza del trasmettitore Bluetooth: 0-4 dBm
- Modulazione del trasmettitore Bluetooth: GFSK, $\pi/4$ DQPSK, 8DPSK

NO

- Signalomformere: 1.5" (40mm)x2
- Forsterkereffekt: 2 x 6 w
- Frekvensrespons: 100 Hz - 20 KHz
- Signal-til-støy-forhold: 80 Db (A-vekt)
- Innganger: AUX_in og Blue tooth
- Lytte-tid på batteriet er opp til 5 timer (varierer etter volumnivå og lydinnhold)
- Ladetid for batteri: 3 timer for adapter
- Batteritype: Litium polymer 3,7 V 2000 mAh, 7.4 Wh
- Dimensjoner (D x H): 65mm x 160mm
- Frekvensområde for Bluetooth-sender: 2.402-2.480 GHz
- Strøm for Bluetooth-sender: 0-4 dBm
- Modulasjon for Bluetooth-sender: GFSK, $\pi/4$ QPSK, 8DPSK

FLIP 2

Quick Start Guide

Guide de démarrage rapide

FI

- Muuttimet: 1.5" (40mm) x 2
- Vahvistimen teho: 2 x 6 W
- Taajuusvaste: 100 Hz – 20 KHz
- Signaali-kohina-suhde: 80 Db (A-paino)
- Tuloliitännät: AUX-tulo ja Bluetooth
- Akun kuuntelu-aika jopa 5 tuntia (vaihtelee äänenvoimakkuustason ja äänisisällön mukaan)
- Akun latausaika: 3 tuntia sovitimelle
- Akkutyypä: Litium-polymeeri, 3.7 V, 2000 mAh, 7.4 Wh
- Mitat (H x K): 65mm x 160mm
- Bluetooth-lähettimen taajuusväli: 2.402–2.480 GHz
- Bluetooth-lähettimen teho: 0–4 dBm
- Bluetooth-lähettimen modulaatio: GFSK, π/4 DQPSK, 8DPSK

SV

- Omvandlare: 1.5 tum (40mm), 2 st
- Förstärkareffekt: 2 x 6 W
- Frekvensomfång: 100 Hz–20 kHz
- Signal-brus-förhållande: 80 dB (A-viktat)
- Ingångar: AUX_in och Bluetooth
- Lyssningstid vid batteridrift är upp till fem timmar (beroende på volym och typ av ljud)
- Laddningstid för batteriet: 3 timmar med adapter
- Batterityp: Litiumpolymer, 3.7 V, 2000 mAh, 7.4 Wh
- Dimensioner (Dia x H): 65mm x 160mm
- Bluetooth-sändarens frekvensomfång: 2.402–2.480 GHz
- Bluetooth-sändarens effekt: 0–4 dBm
- Bluetooth-sändarens modulering: GFSK, π/4 DQPSK, 8DPSK

RU

- Преобразователи: 2 x 1.5-дюймовых (40мм)
- Мощность усилителя: 2 x 6 Вт
- Частотная характеристика: 100 Гц-20 кГц
- Коэффициент «сигнал-шум»: 80 дБ (А-оценка)
- Входные соединения: AUX_in и Bluetooth
- Время прослушивания на одном заряде аккумулятора составляет максимально 5 часов (может изменяться в зависимости от уровня громкости и аудиоконтента)
- Время зарядки аккумулятора: 3 часа с адаптером
- Тип аккумулятора: литиевый полимер, 3.7 В, 2000 мА•ч, 7.4 Вт•ч
- Габариты (диаметр x высота): 65мм x 160мм
- Частотный диапазон передатчика Bluetooth: 2.402–2.480 ГГц
- Мощность передатчика Bluetooth: 0–4 дБ/мВт
- Модуляция передатчика Bluetooth: гаусс. част. модул. π/4 относ. квадрат. фаз. модул. относ. восьмер. фаз. модул.

DA

- Transducere: 1.5" (40mm) x 2
- Forstærkereffekt: 2 x 6 W
- Frekvensområde: 100 Hz – 20 KHz
- Signal til støj-forhold: 80 dB (A-vægtet)
- Indgangstilslutninger: AUX-indgang og Bluetooth
- Lyttetiden, når batteriet er ladet helt op er op til (afhænger af lydstyrkeniveau og lydindhold)
- Batteriopladningstid: 3 timer med adapter
- Batteritype: Litiumpolymer, 3.7 V, 2.000 mAh, 7.4 Wh
- Mål (Ø x H): 65mm x 160mm
- Frekvensområde for Bluetooth-transmitter: 2.402–2.480 GHz
- Bluetooth-sende-effekt: 0–4 dBm
- Bluetooth-sendemodulation: GFSK, π/4 DQPSK, 8DPSK

FLIP 2

Quick Start Guide

Guide de démarrage rapide

JP

- 音声トランスデューサ: 1.5インチ (40mm) X 2
- アンプの出力: 6 W X 2
- 再生周波数帯域: 100 Hz ~ 20 KHz
- SN比: 80Db (A特性)
- 入力接続: AUX入力端子 および Bluetooth 接続
- バッテリーでの再生は連続5時間(音量と音声内容により異なります)
- バッテリー充電時間: アダプターによって3時間
- バッテリーの種類: リチウムイオンバッテリー、3.7 V、2000mAh、7.4 Wh
- 寸法(直径 x 高さ): 65mm x 160mm
- Bluetooth トランスミッター 周波数帯域: 2.402 ~ 2.480 GHz
- Bluetooth トランスミッター 出力: 0~4 dBm
- Bluetooth トランスミッター 変調: GFSK (ガウス型周波数偏移変調)、 $\pi/4$ DQPSK (差動四位相偏移変調)、8DPSK (差動位相偏移変調)

CHS

- 揚声器: 2个, 每个 1.5" (40mm)
- 功放: 2个, 每个 6 W
- 频率响应: 100 Hz ~ 20 KHz
- 信噪比: 80 Db (A 加权)
- 输入连接: AUX_in 和 蓝牙
- 电池可供持续播放音乐 5 小时 (但会受音量和音频内容的影响)
- 电池充电时间: 3 小时 (使用适配器)
- 电池类型: 锂聚合物 3.7 V, 2000 mAh, 7.4 Wh
- 尺寸(直径 x 高): 65mm x 160mm
- 蓝牙发射器频率范围: 2.402~2.480 GHz
- 蓝牙发射器功率: 0~4 dBm
- 蓝牙发射器调制: GFSK, $\pi/4$ DQPSK, 8DPSK

KO

- 변환기: 1.5" (40mm) x 2
- 앰프 출력: 2 x 6 W
- 주파수 응답: 100 Hz - 20 KHz
- 신호 대 잡음비: 80 Db (A-중량)
- 입력 연결: AUX_in 및 블루투스
- 배터리 출력에 대한 청취 시간 = 최대 5 시간(볼륨 레벨 및 오디오 콘텐츠에 따라 달라질 수 있음)
- 배터리 충전 시간: 어댑터: 3시간
- 배터리 유형: 리튬 폴리머, 3.7 V, 2000 mAh, 7.4 Wh
- 치수 (직경 x 높이): 65mm x 160mm
- 블루투스 송신기 주파수 범위: 2.402~2.480 GHz
- 블루투스 송신기 출력: 0~4 dBm
- 블루투스 송신기 변조: GFSK, $\pi/4$ DQPSK, 8DPSK

CHT

- 揚聲器: 1.5" (40mm) x 2
- 放大器功率: 2 x 6 瓦
- 频率響應: 100 Hz-20 kHz
- 訊號雜訊比: 80 Db (A 加權)
- 輸入連線: AUX_in 和 藍芽
- 使用電池時的收聽時間長達 5 小時 (視音量與音訊內容而異)
- 電池充電時間: 使用電源供應器需 3 小時
- 電池類型: 鋰聚合物電池, 3.7 V, 2000 mAh, 7.4 Wh
- 尺寸(直徑 x 高): 65mm x 160mm
- 藍芽發射器頻率範圍: 2.402~2.480 GHz
- 藍芽發射器功率: 0~4 dBm
- 藍芽發射器調變: GFSK, $\pi/4$ DQPSK, 8DPSK

FLIP 2

Quick Start Guide

Guide de démarrage rapide

Este equipamento opera em caráter secundário, isto é, não tem direito a proteção contra interferência prejudicial, mesmo de estações do mesmo tipo, e não pode causar interferência a sistemas operando em caráter primário"

Este produto está homologado pela ANATEL, de acordo com os procedimentos regulamentados pela Resolução 242/2000, e atende aos requisitos técnicos aplicados.

Para maiores informações, consulte o site da ANATEL – www.anatel.gov.br



2592-13-7120



(01)7896359527540